

①病院環境データ

病院名 (沖縄県)八重山病院(2008年)
 病床数 【一般病床】291床【療養病床】0床【結核病床】6床【精神病床】50床【感染症病床】3床
 患者数 【1日平均入院患者数】245人【1日平均外来患者数】610人【推計退院患者数】7,391人
 医療従事者数 【医師数】35人【看護人員数】169人【医療技術員数】33人【事務職員数】22人
 市区町村データ 石垣市
 【人口総数】45,183人【65歳以上人口】7,585人【高齢化率】16.8%
 【可住地当たり人口密度】378.2人/km²【可住地面積】119.5km²
 【一般病院数】3施設【一般診療所数】25施設【医師数】81人

⑥収益構造円グラフと病床利用率棒グラフ



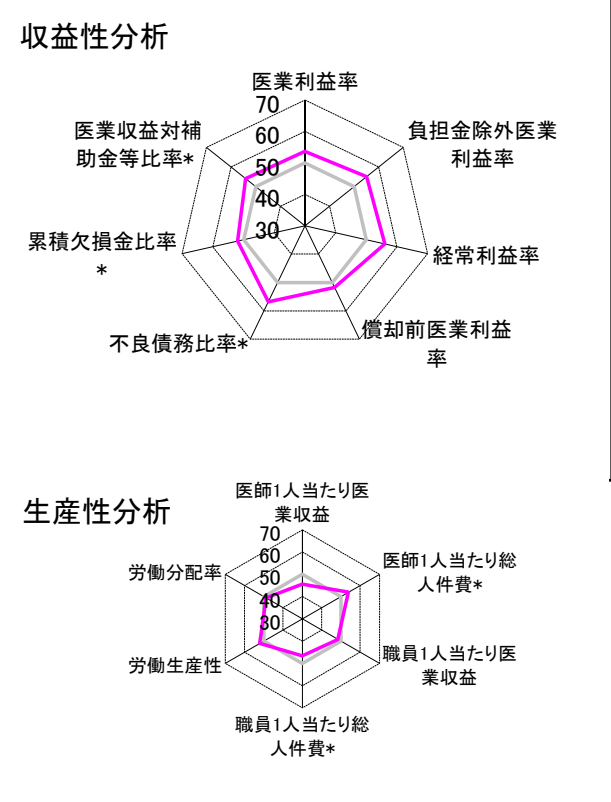
②病院群類型と経営指標ハイライト

【貴院の属する病院類型】地方中規模病院グループ(可住地当たり人口密度187.2~2,145.9人/km²かつ、一般病床50床以上350床未満)
 【高い偏差値を示す指標】推計退院患者数
 【低い偏差値を示す指標】医師1人当たり外来患者数

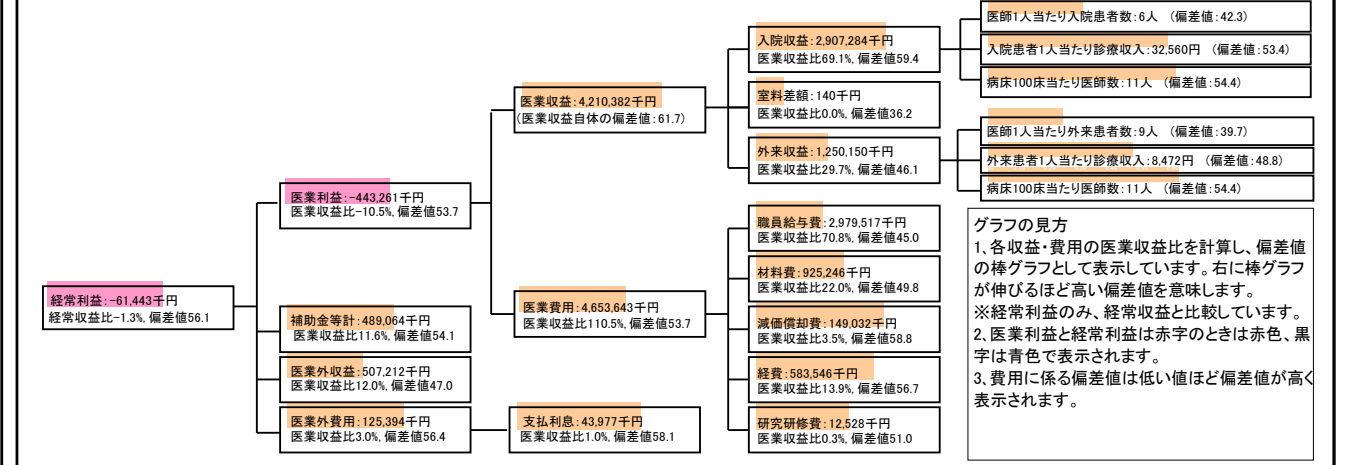
⑦経営指標分析(平均値・参照値・偏差値)

収益性分析	貴院	貴院の属する病院群の平均	偏差値
医療利益率	-10.5%	-18.4%	53.7
負担金除外医療利益率	-10.6%	-22.1%	55.0
経常利益率	-1.3%	-7.1%	56.1
償却前医療利益率	-7.0%	-10.4%	51.8
不良債務比率*	0.0%	16.0%	56.8
累積欠損金比率*	63.6%	80.5%	51.9
医療収益対補助金等比率*	21.3%	38.1%	54.1
経常収支比率	98.7%	94.1%	56.0
生産性分析			
医師1人当たり医療収益	120,297千円	170,807千円	45.5
医師1人当たり総人件費*	85,129千円	103,586千円	53.9
職員1人当たり医療収益	15,536千円	51,014千円	48.4
職員1人当たり総人件費*	10,995千円	9,281千円	46.6
労働生産性	940,511千円	346,864千円	52.0
労働分配率	116.9%	133.5%	48.8
機能性分析			
入院患者1人1日当たり診療収入	32,560円	29,335円	53.4
外来患者1人1日当たり診療収入	8,472円	9,040円	48.8
医師1人当たり入院患者数	5.5人	8.1人	42.3
医師1人当たり外来患者数	9.2人	15.2人	39.7
推計退院患者数	7,390.5人	2,531.9人	58.0
平均在院日数*	12.1日	21.2日	58.0
病床100床当たり全職員数	90.3人	102.9人	46.0
病床100床当たり医師数	11.1人	9.4人	54.4
病床100床当たり看護人員数	55.6人	63.9人	44.7
看護人員/医師人数比	4.8人	6.8人	42.3
外来/入院比	165.3%	198.2%	45.8
病床利用率(一般病床)	73.9%	70.2%	52.3
病床利用率(療養病床)	N/A	79.3%	N/A
病床利用率(精神病床)	58.8%	67.6%	45.8
安全性の分析			
1床当たり総資産額	171,649千円	148,561千円	50.6
1床当たり剰余金・欠損金額	-18,957千円	-17,688千円	49.5
1床当たり償却資産額(取得価額)	258,006千円	240,307千円	50.3
1床当たり償却資産額(帳簿価額)	193,388千円	174,356千円	50.4
流動比率	142.2%	517.6%	44.7
流動資産回転率	3.8回	4.1回	49.8
医療収益対総資本	2.1倍	14.0倍	47.0

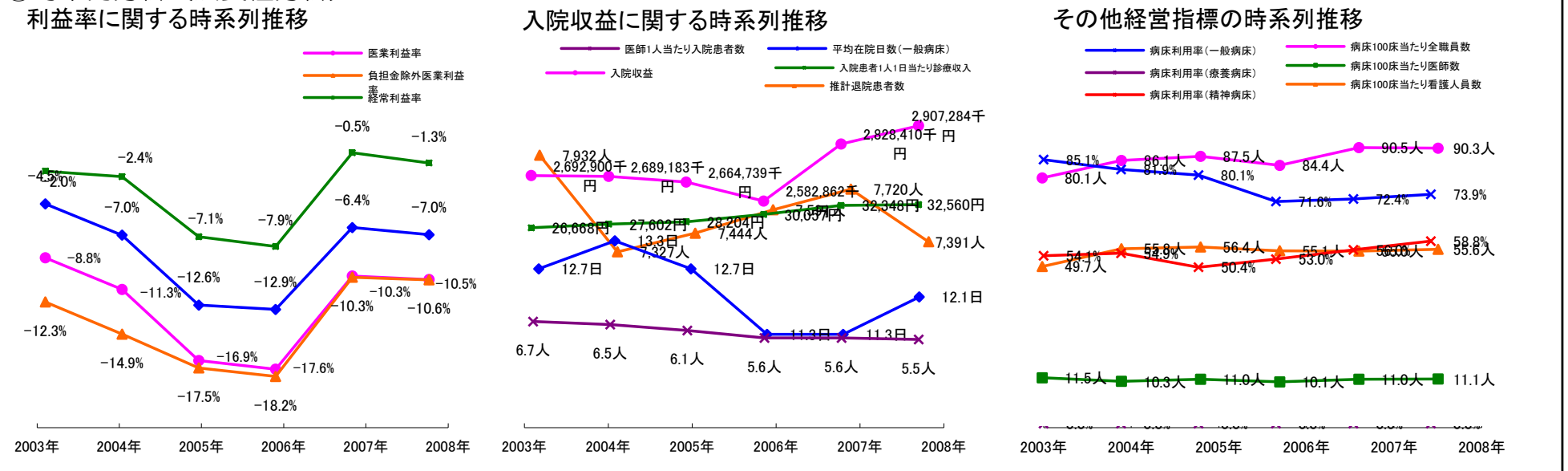
③経営指標のレーダーチャート(偏差値)



④利益構造ツリー(実数・対収益比・偏差値)



⑤時系列分析(成長性分析)



データ源: 公営企業年鑑

©京都大学大学院医学研究科医療経済学分野