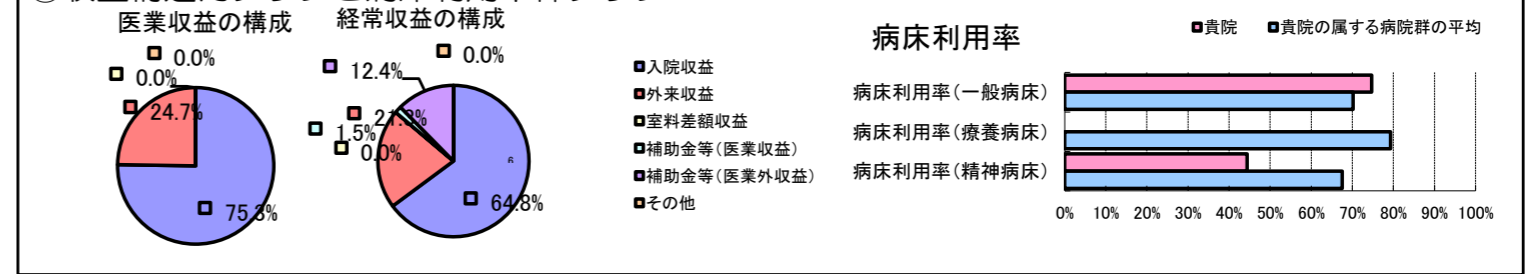


①病院環境データ

病院名 (沖縄県)宮古病院(2008年)
 病床数 【一般病床】283床【療養病床】0床【結核病床】7床【精神病床】100床【感染症病床】3床
 患者数 【1日平均入院患者数】256人【1日平均外来患者数】490人【推計退院患者数】6,489人
 医療従事者数 【医師数】32人【看護人員数】167人【医療技術員数】35人【事務職員数】21人
 市区町村データ 宮古島市
 【人口総数】53,493人【65歳以上人口】12,200人【高齢化率】22.8%
 【可住地当たり人口密度】319.4人/km²【可住地面積】167.5km²
 【一般病院数】4施設【一般診療所数】38施設【医師数】89人

⑥収益構造円グラフと病床利用率棒グラフ



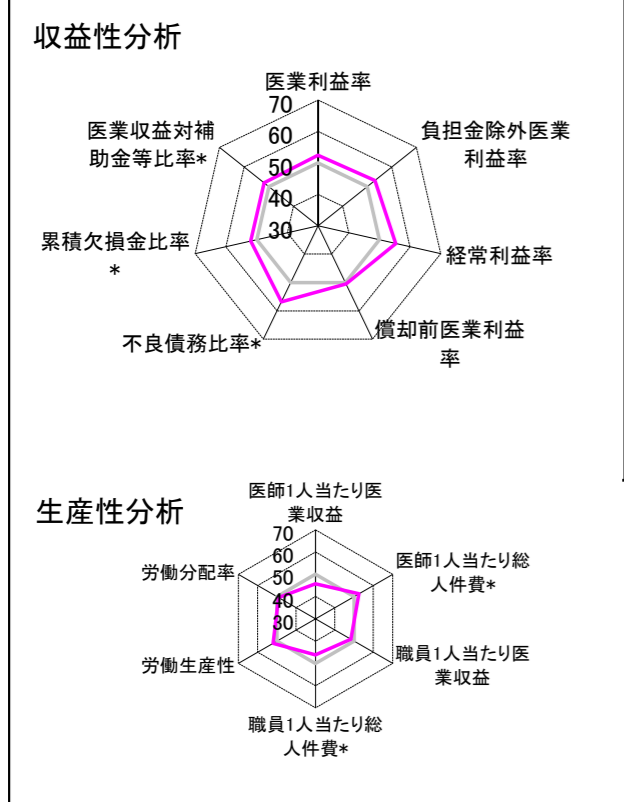
②病院群類型と経営指標ハイライト

【貴院の属する病院類型】 地方中規模病院グループ(可住地当たり人口密度187.2~2,145.9人/km²かつ、一般病床50床以上350床未満)
 【高い偏差値を示す指標】 不良債務比率*
 【低い偏差値を示す指標】 医師1人当たり外来患者数、病床100床当たり看護人員数、病床利用率(精神病床) 等

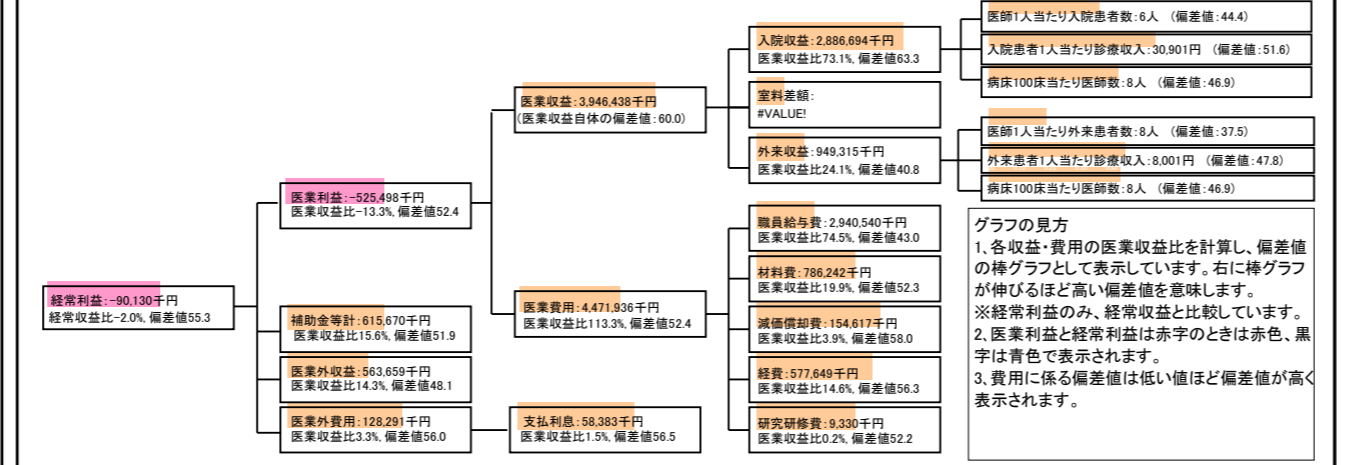
⑦経営指標分析(平均値・参照値・偏差値)

収益性分析	貴院	貴院の属する病院群の平均	偏差値
医療利益率	-13.3%	-18.4%	52.4
負担金除外医療利益率	-15.0%	-22.1%	53.1
経常利益率	-2.0%	-7.1%	55.3
償却前医療利益率	-9.4%	-10.4%	50.5
不良債務比率*	0.0%	16.0%	56.8
累積欠損金比率*	63.6%	80.5%	51.9
医療収益対補助金等比率*	30.4%	38.1%	51.9
経常収支比率	98.0%	94.1%	55.1
生産性分析			
医師1人当たり医療収益	123,326千円	170,807千円	45.8
医師1人当たり総人件費*	91,892千円	103,586千円	52.5
職員1人当たり医療収益	15,005千円	51,014千円	48.4
職員1人当たり総人件費*	11,181千円	9,281千円	46.2
労働生産性	921,814千円	346,864千円	52.0
労働分配率	121.3%	133.5%	49.1
機能性分析			
入院患者1人1日当たり診療収入	30,901円	29,335円	51.6
外来患者1人1日当たり診療収入	8,001円	9,040円	47.8
医師1人当たり入院患者数	6.2人	8.1人	44.4
医師1人当たり外来患者数	7.9人	15.2人	37.5
推計退院患者数	6,488.9人	2,531.9人	56.0
平均在院日数*	14.4日	21.2日	56.0
病床100床当たり全職員数	73.5人	102.9人	40.7
病床100床当たり医師数	8.2人	9.4人	46.9
病床100床当たり看護人員数	45.3人	63.9人	38.1
看護人員/医師人数比	5.2人	6.8人	43.8
外来/入院比	127.0%	198.2%	40.8
病床利用率(一般病床)	74.7%	70.2%	52.8
病床利用率(療養病床)	N/A	79.3%	N/A
病床利用率(精神病床)	44.4%	67.6%	38.9
安全性の分析			
1床当たり総資産額	152,868千円	148,561千円	50.1
1床当たり剰余金・欠損金額	-42,522千円	-17,688千円	39.8
1床当たり償却資産額(取得価額)	229,777千円	240,307千円	49.8
1床当たり償却資産額(帳簿価額)	172,229千円	174,356千円	50.0
流動比率	142.2%	517.6%	44.7
流動資産回転率	3.8回	4.1回	49.8
医療収益対総資本	38.5倍	14.0倍	56.1

③経営指標のレーダーチャート(偏差値)



④利益構造ツリー(実数・対収益比・偏差値)



⑤時系列分析(成長性分析)

