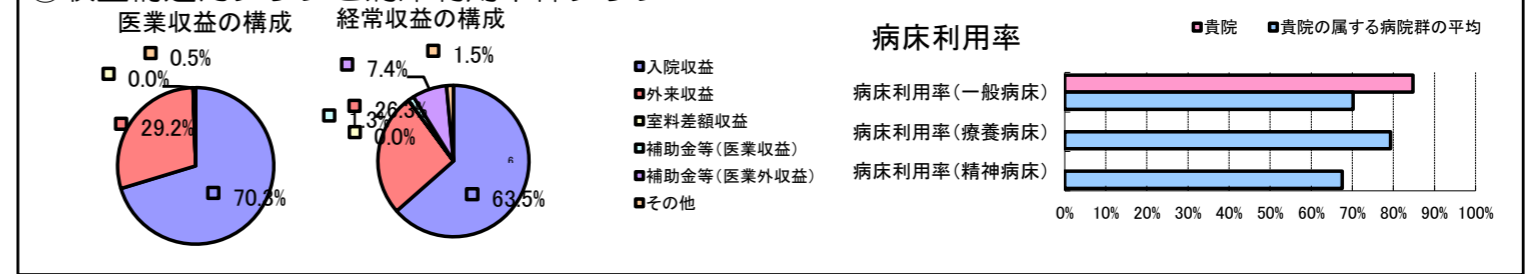


①病院環境データ

病院名 (沖縄県) 北部病院 (2008年)
 病床数 【一般病床】325床 【療養病床】0床 【結核病床】0床 【精神病床】0床 【感染症病床】2床
 患者数 【1日平均入院患者数】276人 【1日平均外来患者数】603人 【推計退院患者数】6,900人
 医療従事者数 【医師数】38人 【看護人員数】203人 【医療技術員数】42人 【事務職員数】24人
 市区町村データ 名護市
 【人口総数】59,463人 【65歳以上人口】9,365人 【高齢化率】15.7%
 【可住地当たり人口密度】775.8人/km² 【可住地面積】76.7km²
 【一般病院数】6施設 【一般診療所数】37施設 【医師数】152人

⑥収益構造円グラフと病床利用率棒グラフ



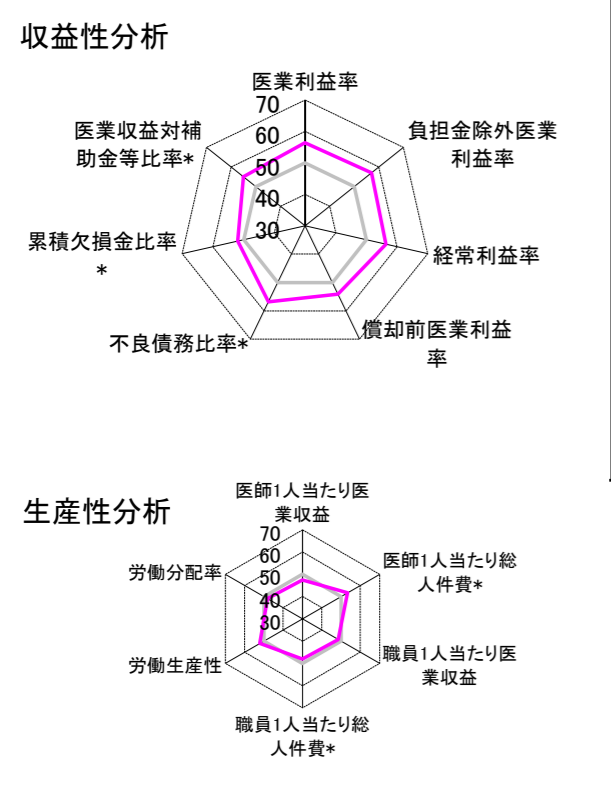
②病院群類型と経営指標ハイライト

【貴院の属する病院類型】 地方中規模病院グループ(可住地当たり人口密度187.2~2,145.9人/km²かつ、一般病床50床以上350床未満)
 【高い偏差値を示す指標】 病床100床当たり医師数
 【低い偏差値を示す指標】 医師1人当たり外来患者数

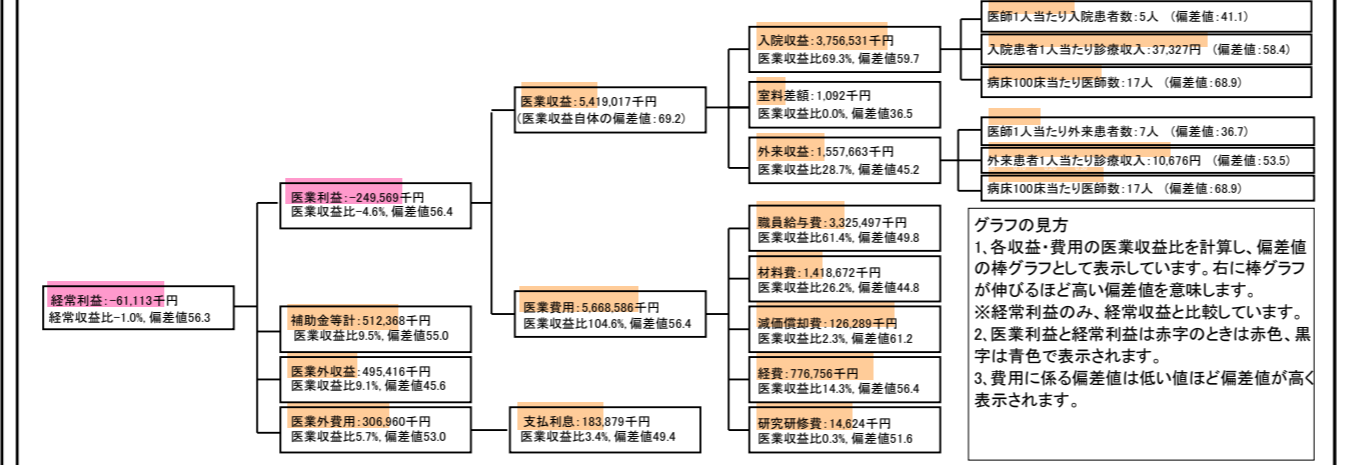
⑦経営指標分析(平均値・参照値・偏差値)

収益性分析	貴院	貴院の属する病院群の平均	偏差値
医療利益率	-4.6%	-18.4%	56.4
負担金除外医療利益率	-6.0%	-22.1%	57.0
経常利益率	-1.0%	-7.1%	56.3
償却前医療利益率	-2.3%	-10.4%	54.1
不良債務比率*	0.0%	16.0%	56.8
累積欠損金比率*	63.6%	80.5%	51.9
医療収益対補助金等比率*	17.5%	38.1%	55.0
経常収支比率	99.0%	94.1%	56.4
生産性分析			
医師1人当たり医療収益	142,606千円	170,807千円	47.5
医師1人当たり総人件費*	87,513千円	103,586千円	53.4
職員1人当たり医療収益	16,674千円	51,014千円	48.5
職員1人当たり総人件費*	10,232千円	9,281千円	48.1
労働生産性	950,939千円	346,864千円	52.1
労働分配率	107.6%	133.5%	48.1
機能性分析			
入院患者1人1日当たり診療収入	37,327円	29,335円	58.4
外来患者1人1日当たり診療収入	10,676円	9,040円	53.5
医師1人当たり入院患者数	5.1人	8.1人	41.1
医師1人当たり外来患者数	7.4人	15.2人	36.7
推計退院患者数	6,900.0人	2,531.9人	55.8
平均在院日数*	14.6日	21.2日	55.8
病床100床当たり全職員数	111.7人	102.9人	52.8
病床100床当たり医師数	16.7人	9.4人	68.9
病床100床当たり看護人員数	67.2人	63.9人	52.1
看護人員/医師人数比	5.3人	6.8人	44.3
外来/入院比	145.0%	198.2%	43.1
病床利用率(一般病床)	84.8%	70.2%	59.0
病床利用率(療養病床)	N/A	79.3%	N/A
病床利用率(精神病床)	N/A	67.6%	N/A
安全性の分析			
1床当たり総資産額	183,722千円	148,561千円	50.9
1床当たり剰余金・欠損金額	-25,459千円	-17,688千円	46.8
1床当たり償却資産額(取得価額)	276,153千円	240,307千円	50.6
1床当たり償却資産額(帳簿価額)	206,991千円	174,356千円	50.8
流動比率	142.2%	517.6%	44.7
流動資産回転率	3.8回	4.1回	49.8
医療収益対総資本	15.2倍	14.0倍	50.3

③経営指標のレーダーチャート(偏差値)



④利益構造ツリー(実数・対収益比・偏差値)



⑤時系列分析(成長性分析)

