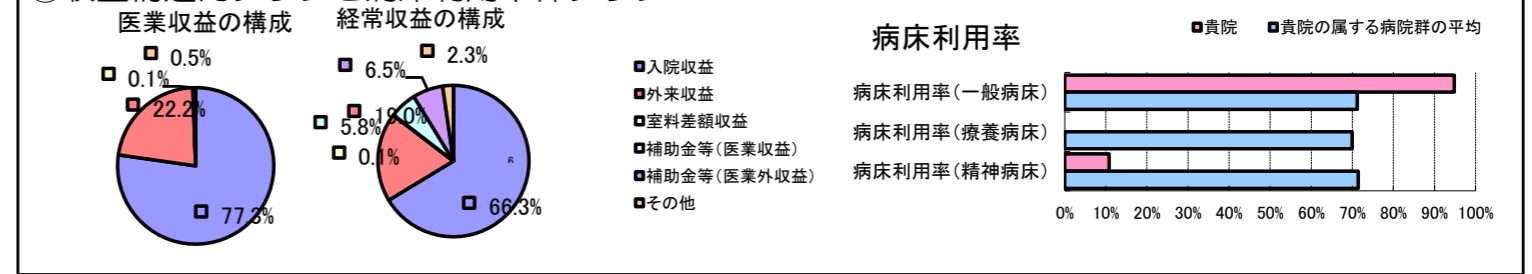


①病院環境データ

病院名 (沖縄県) 南部医療センター・こども医療センター (2008年)  
 病床数 【一般病床】423床 【療養病床】0床 【結核病床】0床 【精神病床】5床 【感染症病床】6床  
 患者数 【1日平均入院患者数】401人 【1日平均外来患者数】776人 【推計退院患者数】10,684人  
 医療従事者数 【医師数】96人 【看護人員数】402人 【医療技術員数】72人 【事務職員数】40人  
 市区町村データ 南風原町  
 【人口総数】33,537人 【65歳以上人口】4,461人 【高齢化率】13.3%  
 【可住地当たり人口密度】3,304.1人/km<sup>2</sup> 【可住地面積】10.2km<sup>2</sup>  
 【一般病院数】5施設 【一般診療所数】17施設 【医師数】206人

⑥収益構造円グラフと病床利用率棒グラフ



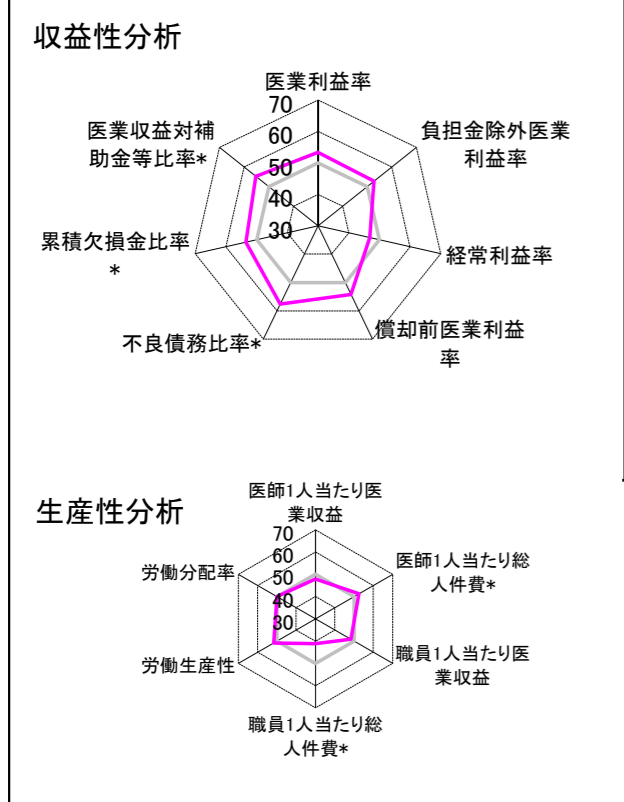
②病院群類型と経営指標ハイライト

【貴院の属する病院類型】 都市非大規模病院グループ(可住地当たり人口密度2,145.9人/km<sup>2</sup>以上かつ、一般病床500床以上)  
 【高い偏差値を示す指標】 病床100床当たり医師数、病床利用率(一般病床)、病床100床当たり全職員数 等  
 【低い偏差値を示す指標】 病床利用率(精神病床)、医師1人当たり外来患者数

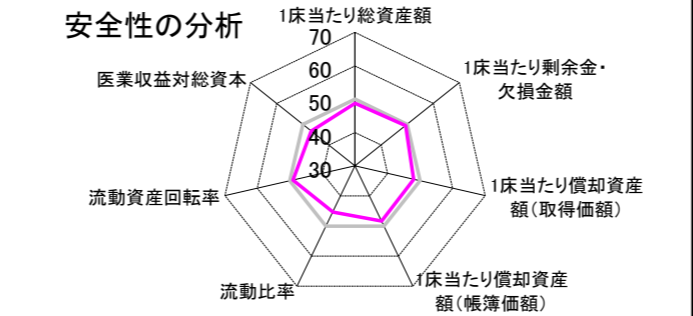
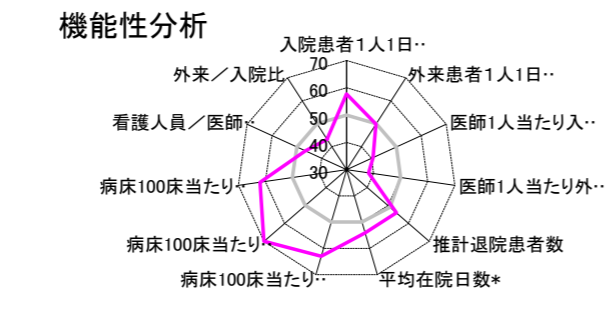
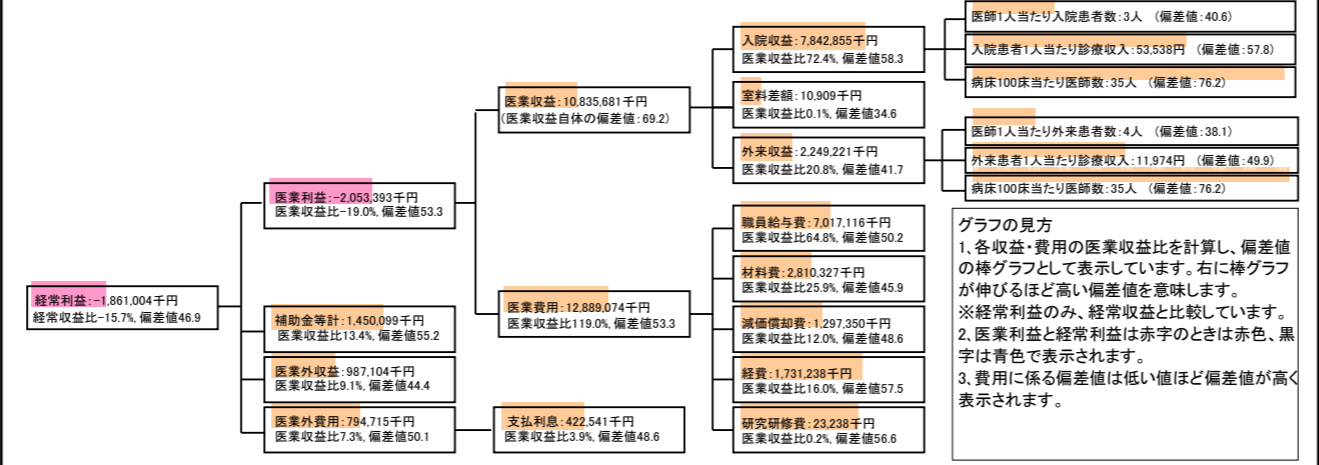
⑦経営指標分析(平均値・参照値・偏差値)

| 収益性分析            | 貴院        | 貴院の属する病院群の平均 | 偏差値  |
|------------------|-----------|--------------|------|
| 医療利益率            | -19.0%    | -29.2%       | 53.3 |
| 負担金除外医療利益率       | -25.3%    | -34.2%       | 52.7 |
| 経常利益率            | -15.7%    | -10.7%       | 46.9 |
| 償却前医療利益率         | -7.0%     | -19.0%       | 54.2 |
| 不良債務比率*          | 0.0%      | 11.8%        | 57.7 |
| 累積欠損金比率*         | 63.6%     | 91.5%        | 53.5 |
| 医療収益対補助金等比率*     | 24.9%     | 51.4%        | 55.2 |
| 経常収支比率           | 86.4%     | 91.8%        | 44.9 |
| <b>生産性分析</b>     |           |              |      |
| 医師1人当たり医療収益      | 112,872千円 | 129,553千円    | 47.9 |
| 医師1人当たり総人件費*     | 73,095千円  | 82,509千円     | 52.6 |
| 職員1人当たり医療収益      | 17,421千円  | 91,562千円     | 48.4 |
| 職員1人当たり総人件費*     | 11,282千円  | 9,761千円      | 41.1 |
| 労働生産性            | 801,762千円 | -256,148千円   | 51.7 |
| 労働分配率            | 140.7%    | 145.2%       | 49.9 |
| <b>機能性分析</b>     |           |              |      |
| 入院患者1人1日当たり診療収入  | 53,538円   | 40,594円      | 57.8 |
| 外来患者1人1日当たり診療収入  | 11,974円   | 12,198円      | 49.9 |
| 医師1人当たり入院患者数     | 2.7人      | 5.2人         | 40.6 |
| 医師1人当たり外来患者数     | 3.5人      | 8.9人         | 38.1 |
| 推計退院患者数          | 10,683.6人 | 5,071.0人     | 54.1 |
| 平均在院日数*          | 13.7日     | 18.0日        | 54.1 |
| 病床100床当たり全職員数    | 169.0人    | 116.7人       | 63.0 |
| 病床100床当たり医師数     | 34.9人     | 15.6人        | 76.2 |
| 病床100床当たり看護人員数   | 99.1人     | 72.4人        | 62.0 |
| 看護人員/医師人数比       | 4.2人      | 5.1人         | 46.6 |
| 外来/入院比           | 128.2%    | 184.7%       | 43.2 |
| 病床利用率(一般病床)      | 94.8%     | 71.2%        | 64.3 |
| 病床利用率(療養病床)      | N/A       | 70.0%        | N/A  |
| 病床利用率(精神病床)      | 10.8%     | 71.4%        | 29.0 |
| <b>安全性の分析</b>    |           |              |      |
| 1床当たり総資産額        | 138,427千円 | 195,330千円    | 48.7 |
| 1床当たり剰余金・欠損金額    | -28,247千円 | -26,199千円    | 49.3 |
| 1床当たり償却資産額(取得価額) | 208,070千円 | 364,672千円    | 48.0 |
| 1床当たり償却資産額(帳簿価額) | 155,958千円 | 244,662千円    | 48.4 |
| 流動比率             | 142.2%    | 248.5%       | 45.3 |
| 流動資産回転率          | 3.8回      | 3.9回         | 49.0 |
| 医療収益対総資本         | 6.4倍      | 13.9倍        | 46.7 |

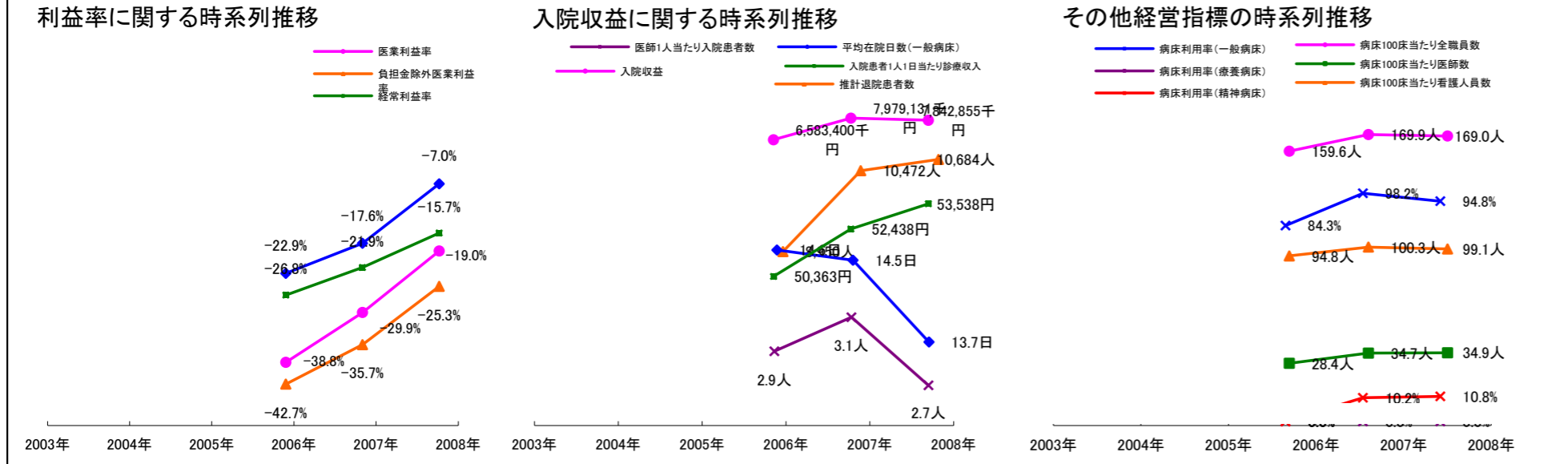
③経営指標のレーダーチャート(偏差値)



④利益構造ツリー(実数・対収益比・偏差値)



⑤時系列分析(成長性分析)



データ源: 公営企業年鑑