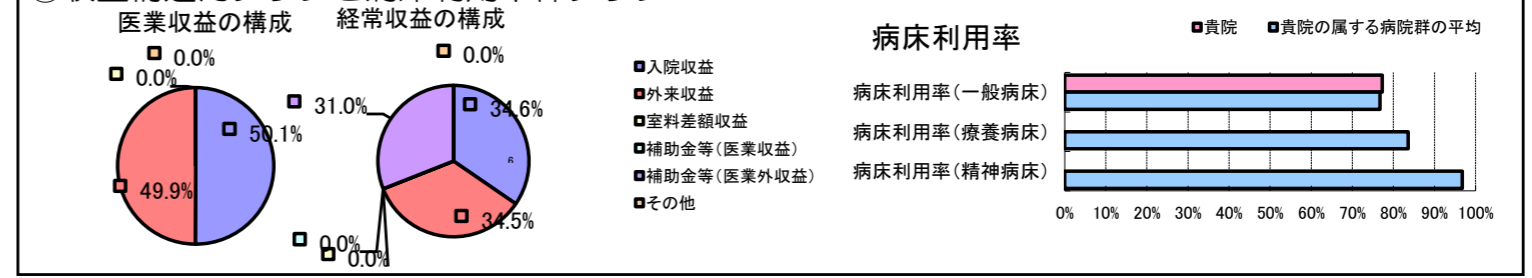


①病院環境データ

病院名 (沖縄県沖縄県離島医療組合) 久米島病院 (2008年)
 病床数 【一般病床】40床 【療養病床】0床 【結核病床】0床 【精神病床】0床 【感染症病床】0床
 患者数 【1日平均入院患者数】31人 【1日平均外来患者数】142人 【推計退院患者数】959人
 医療従事者数 【医師数】7人 【看護人員数】22人 【医療技術員数】5人 【事務職員数】10人
 市区町村データ 久米島町
 【人口総数】9,177人 【65歳以上人口】2,198人 【高齢化率】24.0%
 【可住地当たり人口密度】230.9人/km² 【可住地面積】39.7km²
 【一般病院数】1施設 【一般診療所数】3施設 【医師数】6人

⑥収益構造円グラフと病床利用率棒グラフ



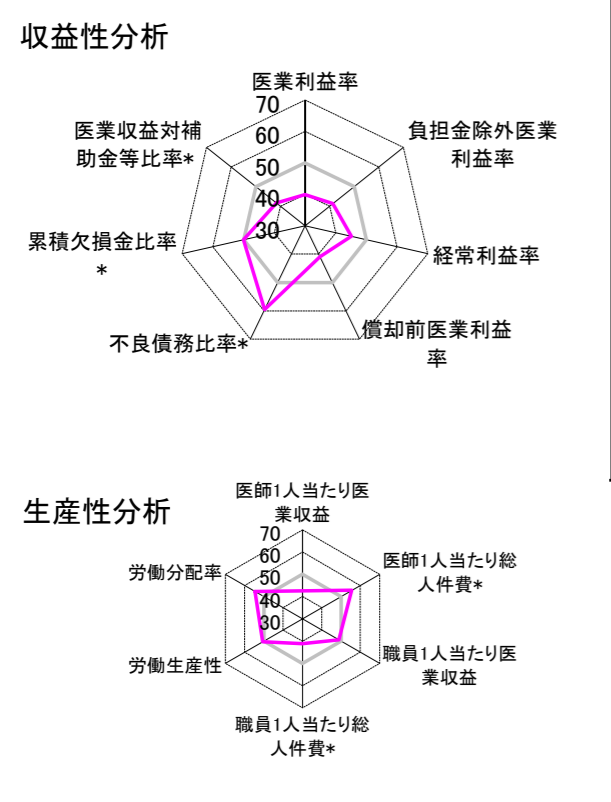
②病院群類型と経営指標ハイライト

【貴院の属する病院類型】 地方小規模病院グループ(可住地当たり人口密度187.2~2,145.9人/km²かつ、一般病床50床未満)
 【高い偏差値を示す指標】 病床100床当たり医師数、入院患者1人1日当たり診療収入、病床100床当たり全職員数
 【低い偏差値を示す指標】 医師1人当たり入院患者数、看護人員/医師人数比、医療利益率

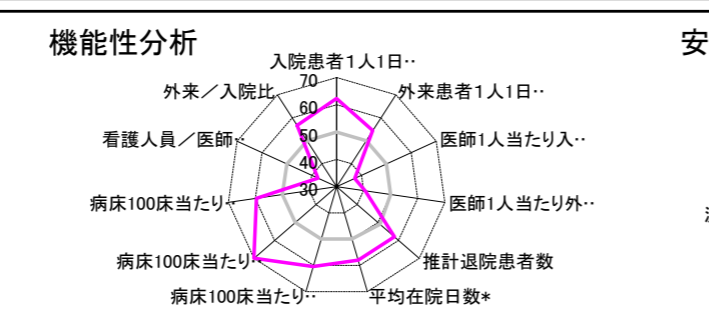
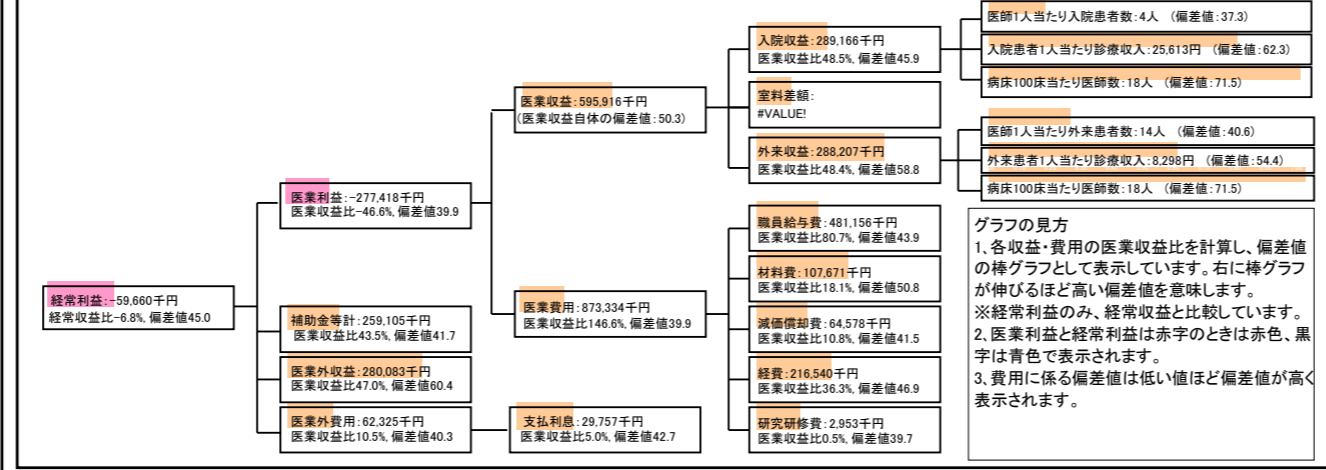
⑦経営指標分析(平均値・参照値・偏差値)

収益性分析	貴院	貴院の属する病院群の平均	偏差値
医療利益率	-46.6%	-22.5%	39.9
負担金除外医療利益率	-46.6%	-26.1%	41.3
経常利益率	-6.8%	-2.8%	45.1
償却前医療利益率	-35.7%	-15.8%	40.9
不良債務比率*	0.0%	15.9%	59.5
累積欠損金比率*	83.2%	83.6%	50.0
医療収益対補助金等比率*	87.0%	50.8%	41.7
経常収支比率	93.6%	97.8%	43.9
生産性分析			
医師1人当たり医療収益	85,131千円	158,238千円	42.6
医師1人当たり総人件費*	68,737千円	105,967千円	55.6
職員1人当たり医療収益	13,544千円	25,663千円	48.9
職員1人当たり総人件費*	10,935千円	8,880千円	41.1
労働生産性	469,752千円	250,738千円	50.6
労働分配率	232.8%	163.5%	54.6
機能性分析			
入院患者1人1日当たり診療収入	25,613円	19,867円	62.3
外来患者1人1日当たり診療収入	8,298円	7,067円	54.4
医師1人当たり入院患者数	4.4人	9.9人	37.3
医師1人当たり外来患者数	13.6人	19.2人	40.6
推計退院患者数	958.9人	716.4人	58.1
平均在院日数*	11.8日	26.1日	58.1
病床100床当たり全職員数	141.3人	101.5人	60.4
病床100床当たり医師数	17.5人	8.7人	71.5
病床100床当たり看護人員数	78.8人	61.2人	59.6
看護人員/医師人数比	3.1人	6.7人	37.5
外来/入院比	307.7%	227.3%	56.7
病床利用率(一般病床)	77.3%	76.7%	50.3
病床利用率(療養病床)	N/A	83.6%	N/A
病床利用率(精神病床)	N/A	96.8%	N/A
安全性の分析			
1床当たり総資産額	59,015千円	100,970千円	47.7
1床当たり剰余金・欠損金額	-23,287千円	-12,576千円	45.9
1床当たり償却資産額(取得価額)	82,598千円	177,116千円	46.8
1床当たり償却資産額(帳簿価額)	64,306千円	122,025千円	47.2
流動比率	595.1%	2,205.3%	48.0
流動資産回転率	2.0回	2.8回	45.4
医療収益対総資本	10.3倍	9.8倍	50.3

③経営指標のレーダーチャート(偏差値)



④利益構造ツリー(実数・対収益比・偏差値)



⑤時系列分析(成長性分析)

