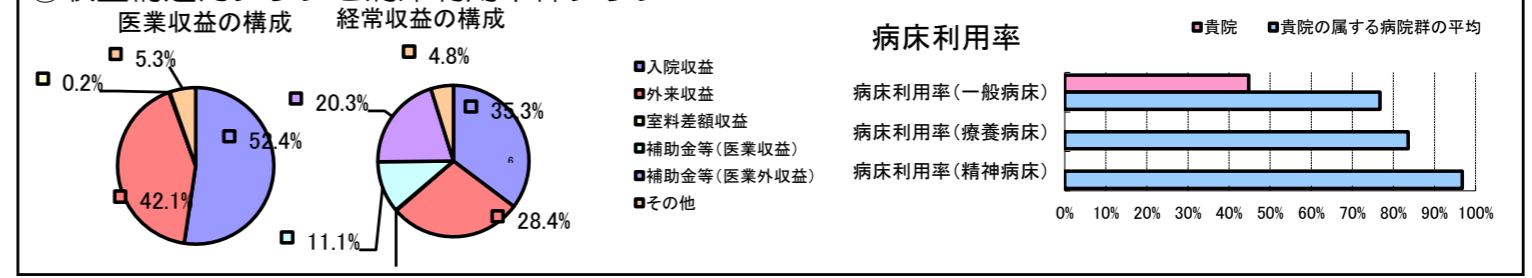


①病院環境データ

病院名 (宮崎県諸塚村) 国保病院 (2008年)
 病床数 【一般病床】28床 【療養病床】0床 【結核病床】0床 【精神病床】0床 【感染症病床】0床
 患者数 【1日平均入院患者数】13人 【1日平均外来患者数】71人 【推計退院患者数】377人
 医療従事者数 【医師数】1人 【看護人員数】12人 【医療技術員数】1人 【事務職員数】2人
 市区町村データ 諸塚村
 【人口総数】2,119人 【65歳以上人口】747人 【高齢化率】35.3%
 【可住地当たり人口密度】215.3人/km² 【可住地面積】9.8km²
 【一般病院数】1施設 【一般診療所数】1施設 【医師数】2人

⑥収益構造円グラフと病床利用率棒グラフ



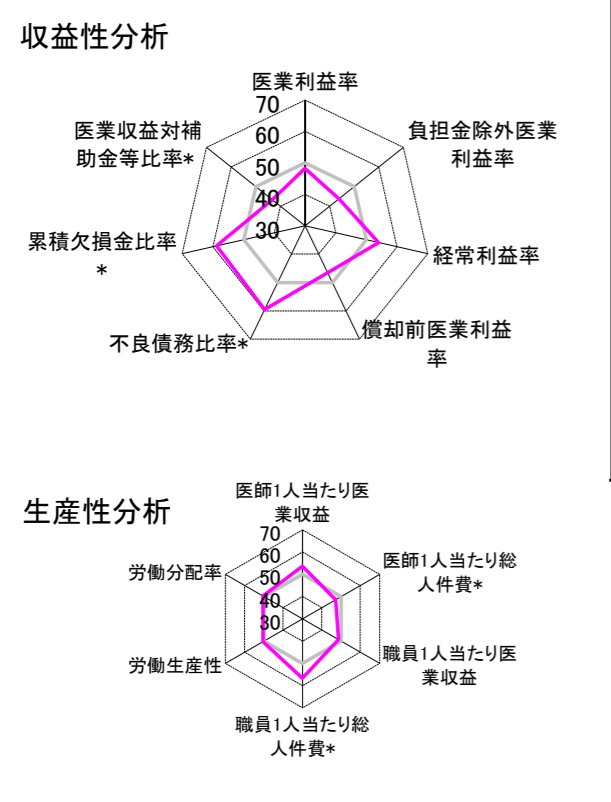
②病院群類型と経営指標ハイライト

【貴院の属する病院類型】 地方小規模病院グループ(可住地当たり人口密度187.2~2,145.9人/km²かつ、一般病床50床未満)
 【高い偏差値を示す指標】 看護人員/医師人数比、外来/入院比
 【低い偏差値を示す指標】 病床利用率(一般病床)、病床100床当たり医師数、流動資産回転率 等

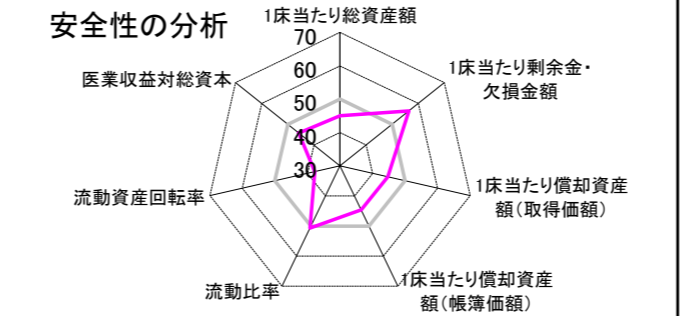
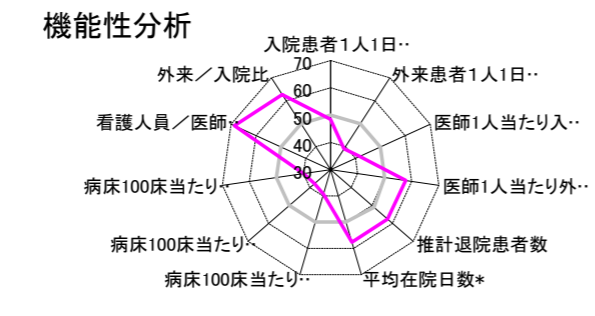
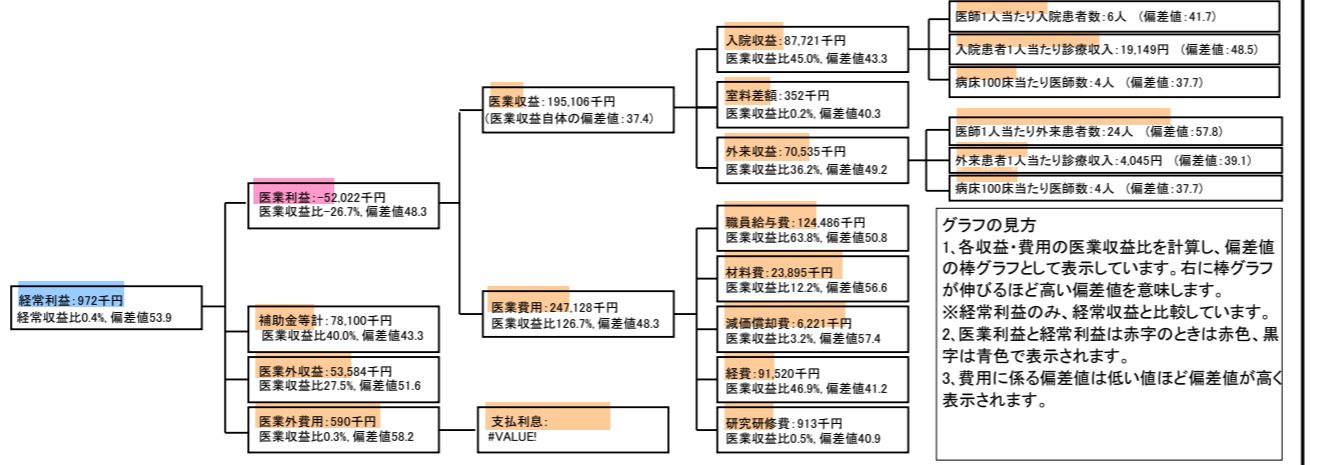
⑦経営指標分析(平均値・参照値・偏差値)

収益性分析	貴院	貴院の属する病院群の平均	偏差値
医療利益率	-26.7%	-22.5%	48.3
負担金除外医療利益率	-40.8%	-26.1%	43.8
経常利益率	0.4%	-2.8%	54.0
償却前医療利益率	-23.5%	-15.8%	46.5
不良債務比率*	0.0%	15.9%	59.5
累積欠損金比率*	0.0%	83.6%	58.8
医療収益対補助金等比率*	80.0%	50.8%	43.3
経常収支比率	100.4%	97.8%	53.7
生産性分析			
医師1人当たり医療収益	195,106千円	158,238千円	53.7
医師1人当たり総人件費*	124,486千円	105,967千円	47.2
職員1人当たり医療収益	11,477千円	25,663千円	48.7
職員1人当たり総人件費*	7,323千円	8,880千円	56.7
労働生産性	431,629千円	250,738千円	50.5
労働分配率	169.7%	163.5%	50.4
機能性分析			
入院患者1人1日当たり診療収入	19,149円	19,867円	48.5
外来患者1人1日当たり診療収入	4,045円	7,067円	39.1
医師1人当たり入院患者数	6.3人	9.9人	41.7
医師1人当たり外来患者数	23.9人	19.2人	57.8
推計退院患者数	376.6人	716.4人	57.6
平均在院日数*	12.6日	26.1日	57.6
病床100床当たり全職員数	60.7人	101.5人	39.3
病床100床当たり医師数	3.6人	8.7人	37.7
病床100床当たり看護人員数	42.9人	61.2人	40.0
看護人員/医師人数比	12.0人	6.7人	68.7
外来/入院比	380.7%	227.3%	62.7
病床利用率(一般病床)	44.8%	76.7%	31.5
病床利用率(療養病床)	N/A	83.6%	N/A
病床利用率(精神病床)	N/A	96.8%	N/A
安全性の分析			
1床当たり総資産額	12,950千円	100,970千円	45.1
1床当たり剰余金・欠損金額	4,064千円	-12,576千円	56.4
1床当たり償却資産額(取得価額)	19,024千円	177,116千円	44.6
1床当たり償却資産額(帳簿価額)	11,793千円	122,025千円	44.6
流動比率	2,706.3%	2,205.3%	50.6
流動資産回転率	0.8回	2.8回	37.8
医療収益対総資本	2.8倍	9.8倍	45.8

③経営指標のレーダーチャート(偏差値)



④利益構造ツリー(実数・対収益比・偏差値)



⑤時系列分析(成長性分析)

