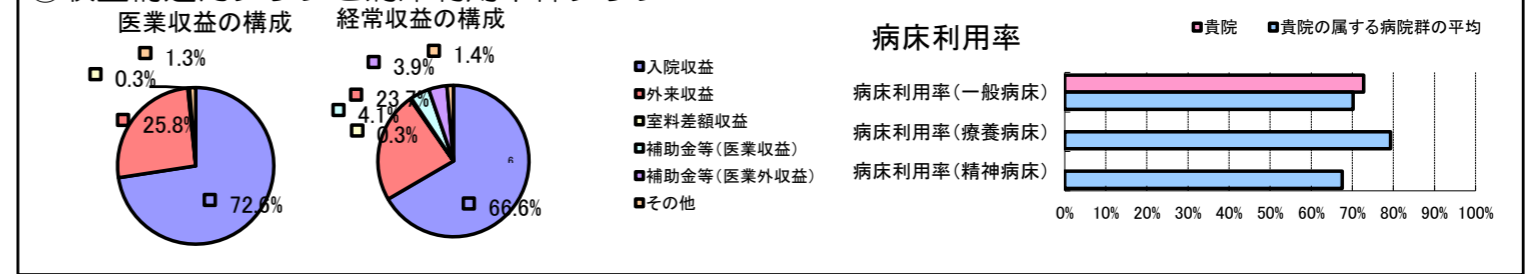


①病院環境データ

病院名 (宮崎県小林市) 小林市民病院 (2008年)
 病床数 【一般病床】143床 【療養病床】0床 【結核病床】0床 【精神病床】0床 【感染症病床】4床
 患者数 【1日平均入院患者数】104人 【1日平均外来患者数】260人 【推計退院患者数】1,672人
 医療従事者数 【医師数】12人 【看護人員数】82人 【医療技術員数】16人 【事務職員数】9人
 市区町村データ 小林市
 【人口総数】41,150人 【65歳以上人口】10,936人 【高齢化率】26.6%
 【可住地当たり人口密度】370.人/km² 【可住地面積】111.2km²
 【一般病院数】8施設 【一般診療所数】34施設 【医師数】82人

⑥収益構造円グラフと病床利用率棒グラフ



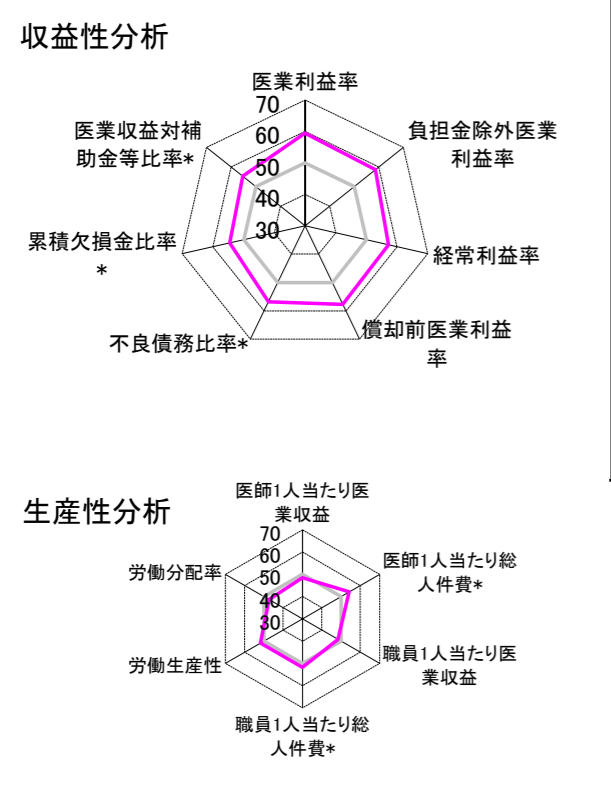
②病院群類型と経営指標ハイライト

【貴院の属する病院類型】 地方中規模病院グループ(可住地当たり人口密度187.2~2,145.9人/km²かつ、一般病床50床以上350床未満)
 【高い偏差値を示す指標】 医業利益率
 【低い偏差値を示す指標】 流動比率

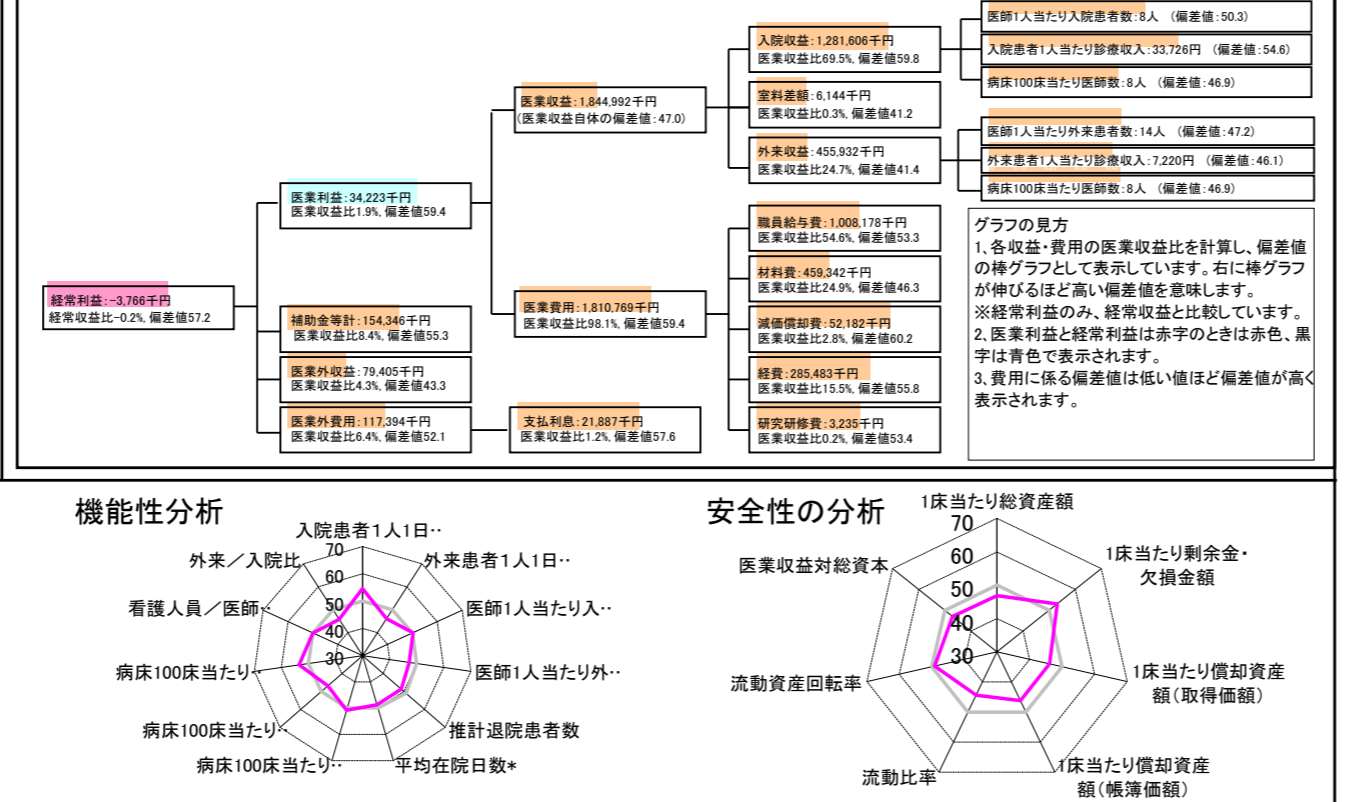
⑦経営指標分析(平均値・参照値・偏差値)

収益性分析	貴院	貴院の属する病院群の平均	偏差値
医業利益率	1.9%	-18.4%	59.4
負担金除外医業利益率	-2.4%	-22.1%	58.6
経常利益率	-0.2%	-7.1%	57.2
償却前医業利益率	4.7%	-10.4%	57.7
不良債務比率*	0.0%	16.0%	56.8
累積欠損金比率*	41.0%	80.5%	54.5
医業収益対補助金等比率*	16.5%	38.1%	55.3
経常収支比率	99.8%	94.1%	57.4
生産性分析			
医師1人当たり医業収益	153,749千円	170,807千円	48.5
医師1人当たり総人件費*	84,015千円	103,586千円	54.2
職員1人当たり医業収益	15,375千円	51,014千円	48.4
職員1人当たり総人件費*	8,401千円	9,281千円	51.8
労働生産性	871,363千円	346,864千円	51.8
労働分配率	96.4%	133.5%	47.3
機能性分析			
入院患者1人1日当たり診療収入	33,726円	29,335円	54.6
外来患者1人1日当たり診療収入	7,220円	9,040円	46.1
医師1人当たり入院患者数	8.2人	8.1人	50.3
医師1人当たり外来患者数	13.6人	15.2人	47.2
推計退院患者数	1,672.3人	2,531.9人	48.7
平均在院日数*	22.7日	21.2日	48.7
病床100床当たり全職員数	105.4人	102.9人	50.8
病床100床当たり医師数	8.2人	9.4人	46.9
病床100床当たり看護人員数	69.4人	63.9人	53.5
看護人員/医師人数比	6.8人	6.8人	50.0
外来/入院比	166.2%	198.2%	45.9
病床利用率(一般病床)	72.8%	70.2%	51.6
病床利用率(療養病床)	N/A	79.3%	N/A
病床利用率(精神病床)	N/A	67.6%	N/A
安全性の分析			
1床当たり総資産額	26,971千円	148,561千円	46.9
1床当たり剰余金・欠損金額	-10,175千円	-17,688千円	53.1
1床当たり償却資産額(取得価額)	19,423千円	240,307千円	46.1
1床当たり償却資産額(帳簿価額)	11,139千円	174,356千円	46.2
流動比率	122.6%	517.6%	44.4
流動資産回転率	2.8回	4.1回	49.2
医業収益対総資本	1.9倍	14.0倍	47.0

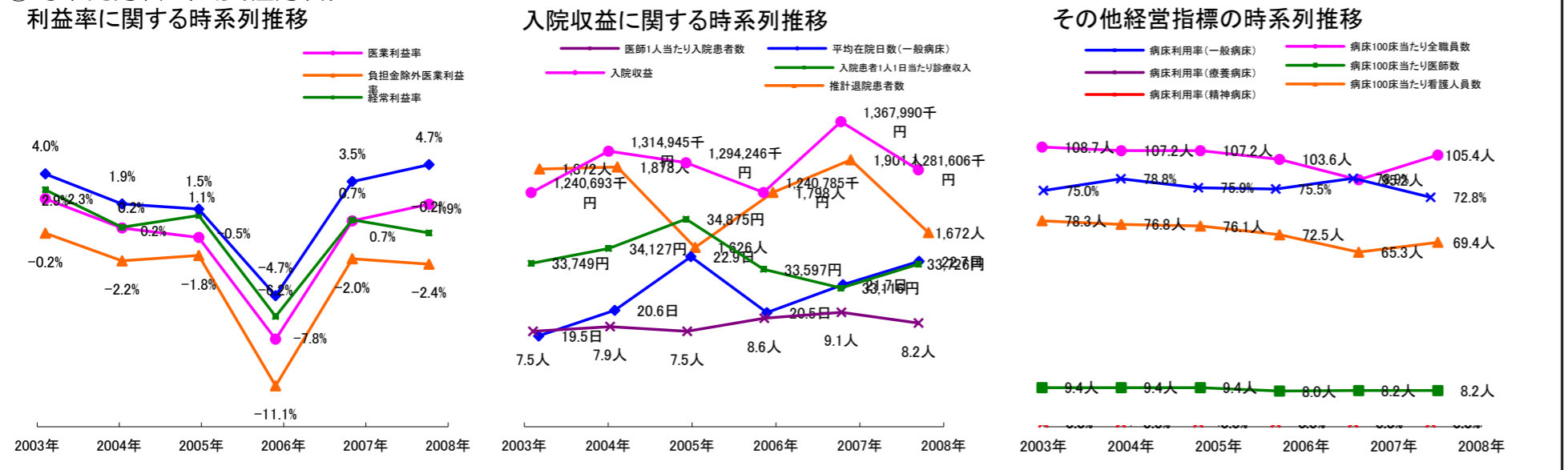
③経営指標のレーダーチャート(偏差値)



④利益構造ツリー(実数・対収益比・偏差値)



⑤時系列分析(成長性分析)



データ源: 公営企業年鑑