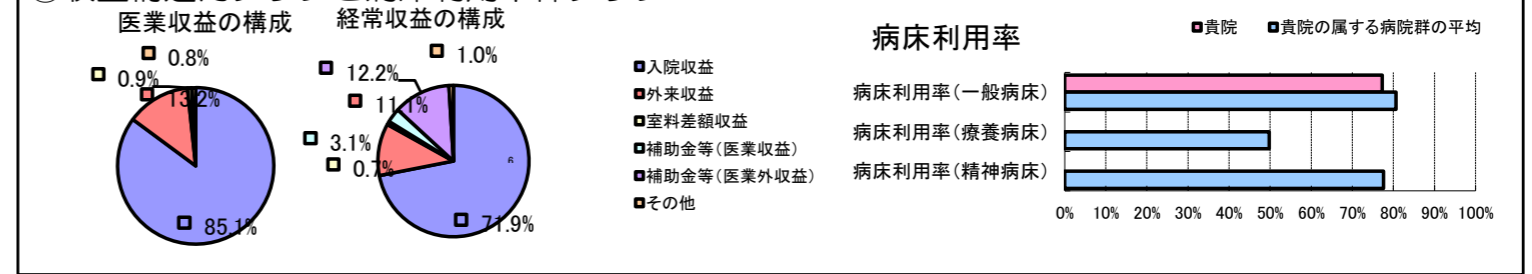


①病院環境データ

病院名 (宮崎県) 延岡病院 (2008年)
 病床数 【一般病床】456床 【療養病床】0床 【結核病床】0床 【精神病床】0床 【感染症病床】4床
 患者数 【1日平均入院患者数】352人 【1日平均外来患者数】377人 【推計退院患者数】7,980人
 医療従事者数 【医師数】55人 【看護人員数】338人 【医療技術員数】47人 【事務職員数】19人
 市区町村データ 延岡市
 【人口総数】135,182人 【65歳以上人口】33,458人 【高齢化率】24.8%
 【可住地当たり人口密度】989.人/km² 【可住地面積】136.7km²
 【一般病院数】14施設 【一般診療所数】84施設 【医師数】254人

⑥収益構造円グラフと病床利用率棒グラフ



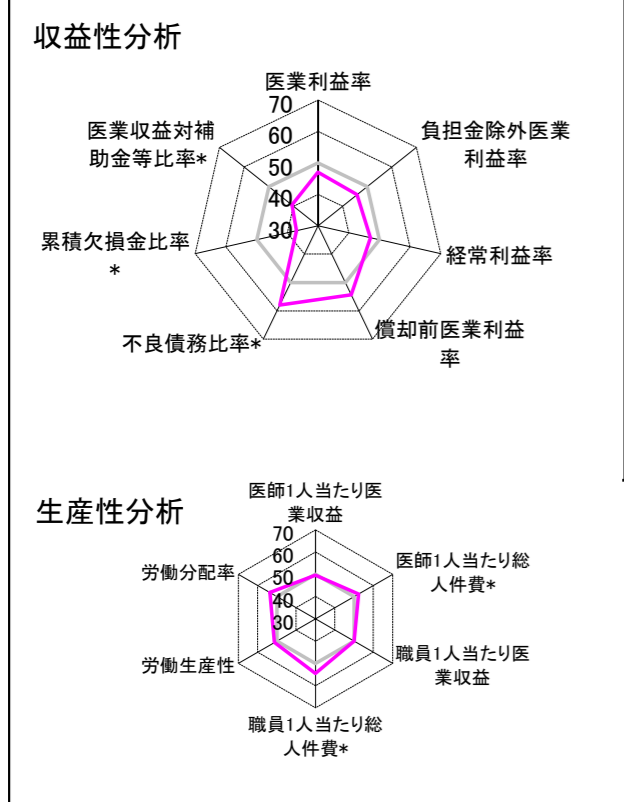
②病院群類型と経営指標ハイライト

【貴院の属する病院類型】 地方大規模病院グループ(可住地当たり人口密度187.2~2,145.9人/km²かつ、一般病床350床以上)
 【高い偏差値を示す指標】 医業収益対総資本、病床100床当たり看護人員数、入院患者1人1日あたり診療収入 等
 【低い偏差値を示す指標】 外来/入院比、流動資産回転率、医師1人当たり外来患者数 等

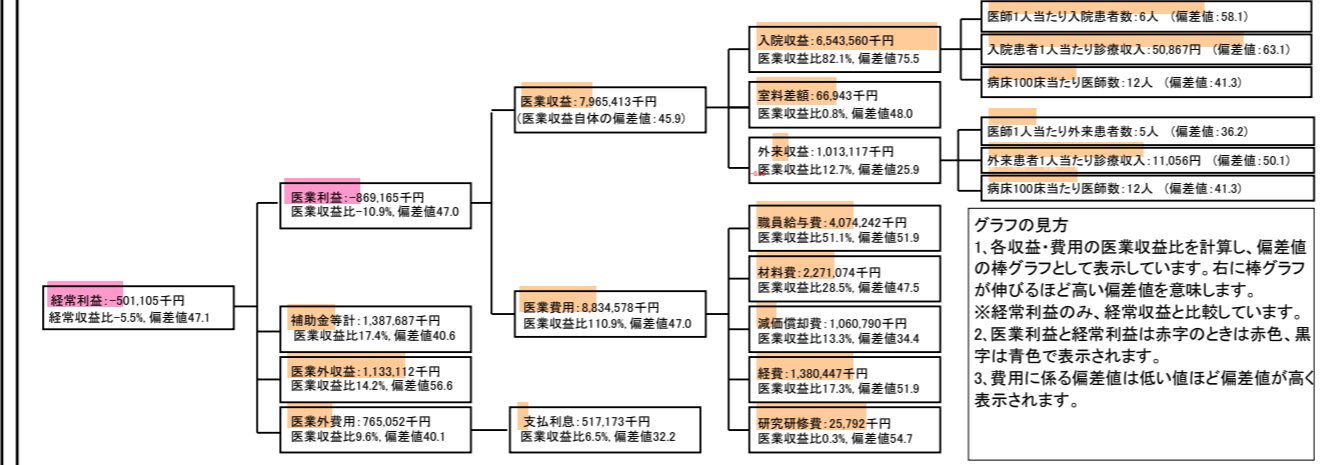
⑦経営指標分析(平均値・参照値・偏差値)

収益性分析	貴院	貴院の属する病院群の平均	偏差値
医業利益率	-10.9%	-8.5%	47.0
負担金除外医業利益率	-14.4%	-10.9%	45.9
経常利益率	-5.5%	-4.1%	47.1
償却前医業利益率	2.4%	-0.7%	54.4
不良債務比率*	0.0%	12.5%	58.0
累積欠損金比率*	116.3%	61.4%	37.0
医業収益対補助金等比率*	34.7%	22.8%	40.6
経常収支比率	94.8%	96.3%	46.7
生産性分析			
医師1人当たり医業収益	144,826千円	146,083千円	49.6
医師1人当たり総人件費*	74,077千円	78,390千円	52.4
職員1人当たり医業収益	17,241千円	17,211千円	50.1
職員1人当たり総人件費*	8,819千円	9,233千円	54.5
労働生産性	699,322千円	31,137千円	51.2
労働分配率	126.1%	116.2%	53.6
機能性分析			
入院患者1人1日あたり診療収入	50,867円	42,727円	63.1
外来患者1人1日あたり診療収入	11,056円	11,043円	50.1
医師1人あたり入院患者数	6.4人	5.3人	58.1
医師1人あたり外来患者数	4.6人	8.4人	36.2
推計退院患者数	7,980.1人	9,955.8人	47.2
平均在院日数*	16.1日	15.4日	47.2
病床100床当たり全職員数	123.0人	123.8人	49.7
病床100床当たり医師数	12.0人	16.0人	41.3
病床100床当たり看護人員数	93.5人	77.7人	64.9
看護人員/医師人数比	6.1人	5.4人	52.8
外来/入院比	71.2%	160.7%	26.6
病床利用率(一般病床)	77.3%	80.6%	47.0
病床利用率(療養病床)	N/A	49.8%	N/A
病床利用率(精神病床)	N/A	77.6%	N/A
安全性の分析			
1床当たり総資産額	124,161千円	60,477千円	57.4
1床当たり剰余金・欠損金額	-25,711千円	-15,818千円	43.7
1床当たり償却資産額(取得価額)	238,586千円	101,755千円	61.3
1床当たり償却資産額(帳簿価額)	155,882千円	72,405千円	58.9
流動比率	142.0%	333.2%	42.3
流動資産回転率	1.3回	3.6回	35.6
医業収益対総資本	13.0倍	3.4倍	66.8

③経営指標のレーダーチャート(偏差値)



④利益構造ツリー(実数・対収益比・偏差値)



⑤時系列分析(成長性分析)

