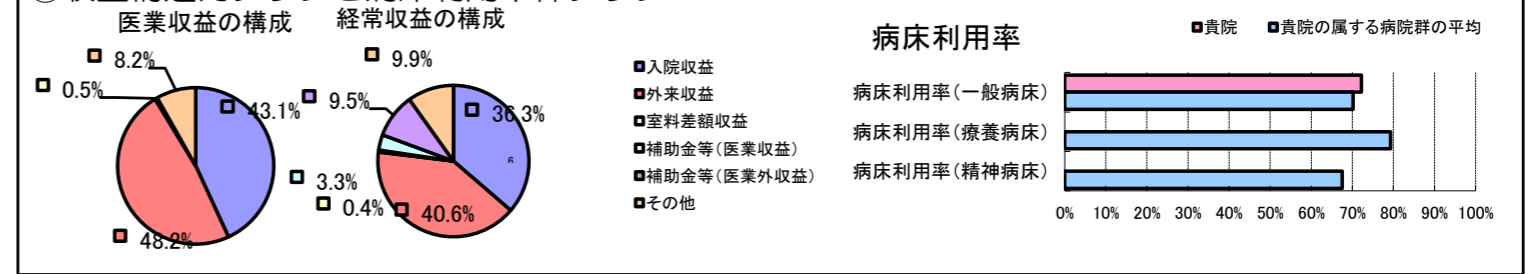


①病院環境データ

病院名 (宮崎県都農町) 都農町国民健康保険病院 (2008年)
 病床数 【一般病床】61床 【療養病床】0床 【結核病床】0床 【精神病床】0床 【感染症病床】4床
 患者数 【1日平均入院患者数】44人 【1日平均外来患者数】133人 【推計退院患者数】433人
 医療従事者数 【医師数】4人 【看護人員数】26人 【医療技術員数】10人 【事務職員数】3人
 市区町村データ 都農町
 【人口総数】11,811人 【65歳以上人口】3,169人 【高齢化率】26.8%
 【可住地当たり人口密度】304.4人/km² 【可住地面積】38.8km²
 【一般病院数】1施設 【一般診療所数】6施設 【医師数】7人

⑥収益構造円グラフと病床利用率棒グラフ



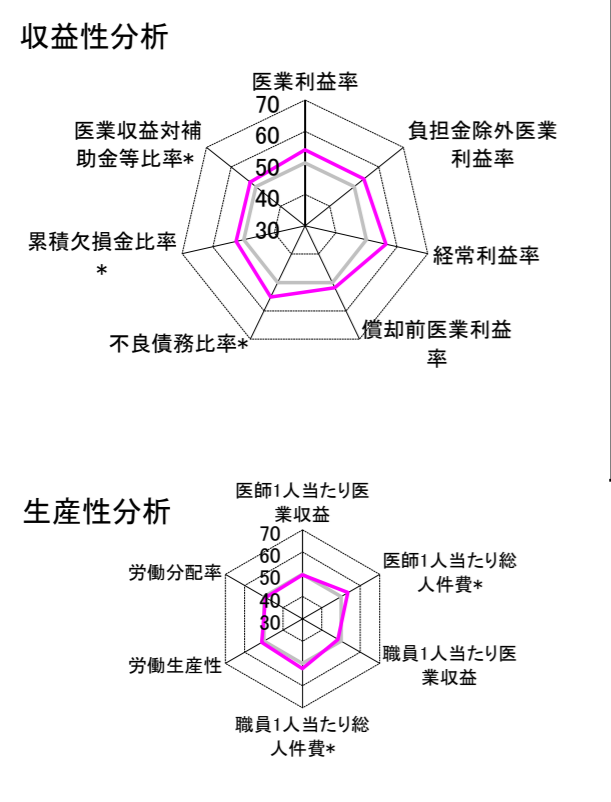
②病院群類型と経営指標ハイライト

【貴院の属する病院類型】 地方中規模病院グループ(可住地当たり人口密度187.2~2,145.9人/km²かつ、一般病床50床以上350床未満)
 【高い偏差値を示す指標】 医師1人当たり外来患者数
 【低い偏差値を示す指標】 病床100床当たり看護人員数、推計退院患者数、推計退院患者数 等

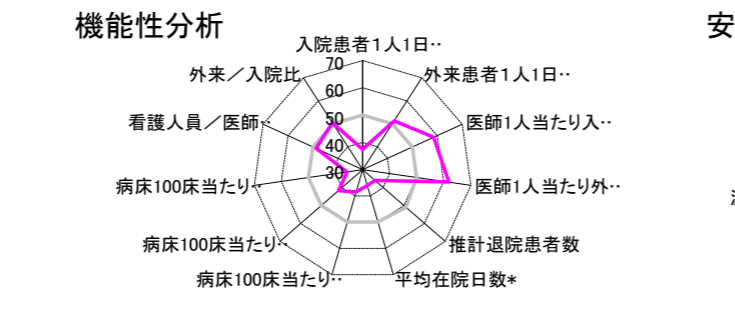
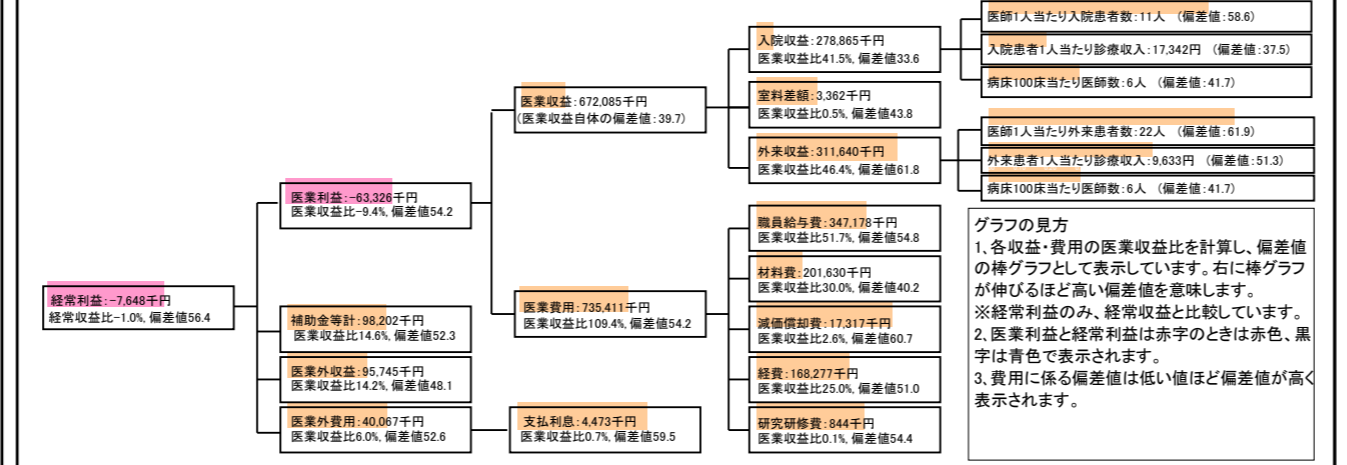
⑦経営指標分析(平均値・参照値・偏差値)

収益性分析	貴院	貴院の属する病院群の平均	偏差値
医療利益率	-9.4%	-18.4%	54.2
負担金除外医療利益率	-13.2%	-22.1%	53.9
経常利益率	-1.0%	-7.1%	56.4
償却前医療利益率	-6.8%	-10.4%	51.8
不良債務比率*	4.1%	16.0%	55.1
累積欠損金比率*	59.3%	80.5%	52.4
医療収益対補助金等比率*	28.8%	38.1%	52.3
経常収支比率	99.0%	94.1%	56.4
生産性分析			
医師1人当たり医療収益	168,021千円	170,807千円	49.8
医師1人当たり総人件費*	86,795千円	103,586千円	53.6
職員1人当たり医療収益	15,630千円	51,014千円	48.4
職員1人当たり総人件費*	8,074千円	9,281千円	52.4
労働生産性	662,084千円	346,864千円	51.1
労働分配率	121.9%	133.5%	49.2
機能性分析			
入院患者1人1日当たり診療収入	17,342円	29,335円	37.5
外来患者1人1日当たり診療収入	9,633円	9,040円	51.3
医師1人当たり入院患者数	11.0人	8.1人	58.6
医師1人当たり外来患者数	22.2人	15.2人	61.9
推計退院患者数	432.9人	2,531.9人	36.0
平均在院日数*	37.1日	21.2日	36.0
病床100床当たり全職員数	66.2人	102.9人	38.4
病床100床当たり医師数	6.2人	9.4人	41.7
病床100床当たり看護人員数	41.5人	63.9人	35.7
看護人員/医師人数比	6.5人	6.8人	48.7
外来/入院比	201.2%	198.2%	50.4
病床利用率(一般病床)	72.2%	70.2%	51.2
病床利用率(療養病床)	N/A	79.3%	N/A
病床利用率(精神病床)	N/A	67.6%	N/A
安全性の分析			
1床当たり総資産額	10,170千円	148,561千円	46.4
1床当たり剰余金・欠損金額	-12,131千円	-17,688千円	52.3
1床当たり償却資産額(取得価額)	22,953千円	240,307千円	46.2
1床当たり償却資産額(帳簿価額)	15,143千円	174,356千円	46.3
流動比率	80.9%	517.6%	43.8
流動資産回転率	5.6回	4.1回	51.0
医療収益対総資本	0.0倍	14.0倍	46.5

③経営指標のレーダーチャート(偏差値)



④利益構造ツリー(実数・対収益比・偏差値)



⑤時系列分析(成長性分析)

