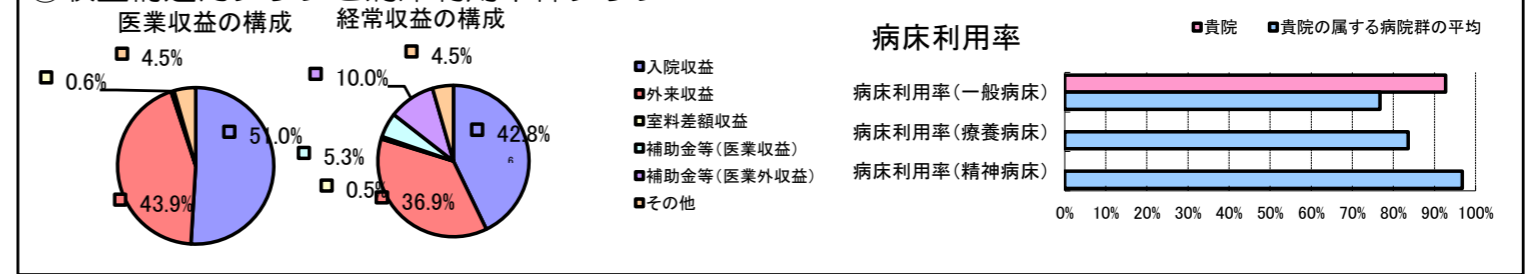


①病院環境データ

病院名 (宮崎県美郷町) 西郷病院 (2008年)  
 病床数 【一般病床】29床 【療養病床】0床 【結核病床】0床 【精神病床】0床 【感染症病床】0床  
 患者数 【1日平均入院患者数】27人 【1日平均外来患者数】98人 【推計退院患者数】508人  
 医療従事者数 【医師数】4人 【看護人員数】18人 【医療技術員数】5人 【事務職員数】3人  
 市区町村データ 美郷町  
 【人口総数】6,874人 【65歳以上人口】2,783人 【高齢化率】40.5%  
 【可住地当たり人口密度】200.2人/km<sup>2</sup> 【可住地面積】34.3km<sup>2</sup>  
 【一般病院数】1施設 【一般診療所数】6施設 【医師数】6人

⑥収益構造円グラフと病床利用率棒グラフ



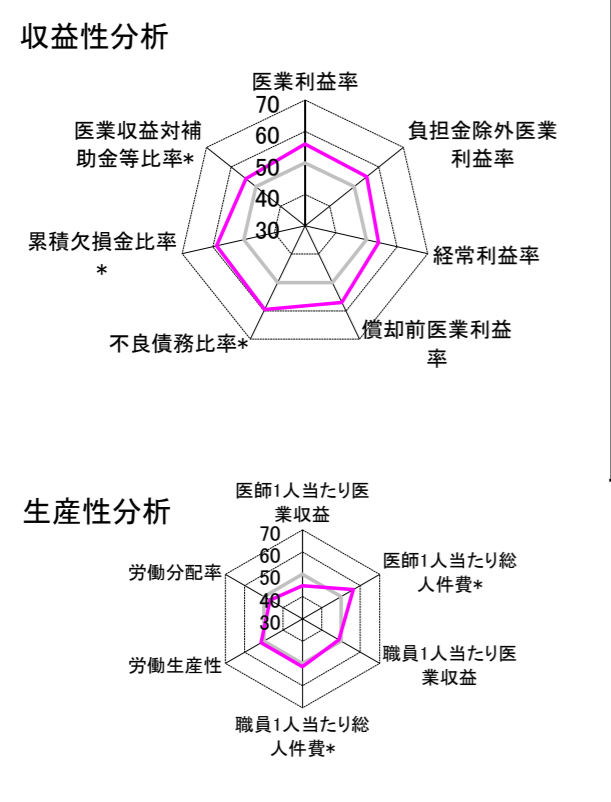
②病院群類型と経営指標ハイライト

【貴院の属する病院類型】 地方小規模病院グループ(可住地当たり人口密度187.2~2,145.9人/km<sup>2</sup>かつ、一般病床50床未満)  
 【高い偏差値を示す指標】 病床100床当たり全職員数、病床100床当たり看護人員数、病床100床当たり医師数  
 【低い偏差値を示す指標】 流動資産回転率

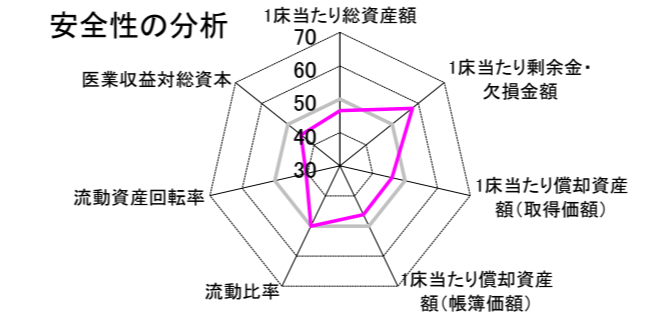
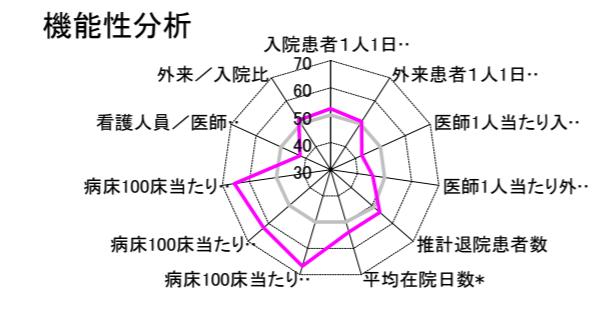
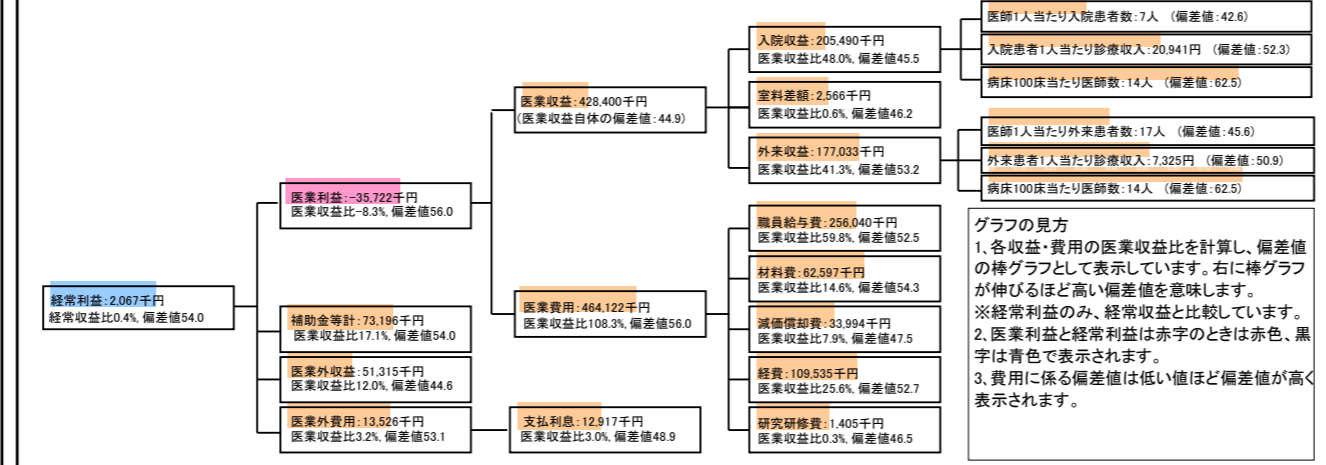
⑦経営指標分析 (平均値・参照値・偏差値)

収益性分析	貴院	貴院の属する病院群の平均	偏差値
医療利益率	-8.3%	-22.5%	56.0
負担金除外医療利益率	-14.2%	-26.1%	55.0
経常利益率	0.4%	-2.8%	54.0
償却前医療利益率	-0.4%	-15.8%	57.0
不良債務比率*	0.0%	15.9%	59.5
累積欠損金比率*	0.0%	83.6%	58.8
医療収益対補助金等比率*	33.7%	50.8%	54.0
経常収支比率	100.4%	97.8%	53.7
生産性分析			
医師1人当たり医療収益	107,100千円	158,238千円	44.9
医師1人当たり総人件費*	64,010千円	105,967千円	56.3
職員1人当たり医療収益	14,280千円	25,663千円	49.0
職員1人当たり総人件費*	8,535千円	8,880千円	51.5
労働生産性	739,077千円	250,738千円	51.4
労働分配率	115.5%	163.5%	46.8
機能性分析			
入院患者1人1日当たり診療収入	20,941円	19,867円	52.3
外来患者1人1日当たり診療収入	7,325円	7,067円	50.9
医師1人当たり入院患者数	6.7人	9.9人	42.6
医師1人当たり外来患者数	16.6人	19.2人	45.6
推計退院患者数	508.0人	716.4人	53.8
平均在院日数*	19.4日	26.1日	53.8
病床100床当たり全職員数	165.5人	101.5人	66.8
病床100床当たり医師数	13.8人	8.7人	62.5
病床100床当たり看護人員数	89.7人	61.2人	65.5
看護人員/医師人数比	4.5人	6.7人	42.3
外来/入院比	246.3%	227.3%	51.6
病床利用率(一般病床)	92.7%	76.7%	59.3
病床利用率(療養病床)	N/A	83.6%	N/A
病床利用率(精神病床)	N/A	96.8%	N/A
安全性の分析			
1床当たり総資産額	40,276千円	100,970千円	46.6
1床当たり剰余金・欠損金額	7,327千円	-12,576千円	57.7
1床当たり償却資産額(取得価額)	58,366千円	177,116千円	46.0
1床当たり償却資産額(帳簿価額)	42,921千円	122,025千円	46.1
流動比率	2,194.9%	2,205.3%	50.0
流動資産回転率	1.3回	2.8回	40.4
医療収益対総資本	1.2倍	9.8倍	44.9

③経営指標のレーダーチャート (偏差値)



④利益構造ツリー (実数・対収益比・偏差値)



⑤時系列分析 (成長性分析)

