

①病院環境データ

病院名 (宮崎県日向市) 日向市立東郷病院 (2008年)
 病床数 【一般病床】30床 【療養病床】0床 【結核病床】0床 【精神病床】0床 【感染症病床】0床
 患者数 【1日平均入院患者数】19人 【1日平均外来患者数】70人 【推計退院患者数】347人
 医療従事者数 【医師数】2人 【看護人員数】14人 【医療技術員数】1人 【事務職員数】2人
 市区町村データ 日向市
 【人口総数】63,555人 【65歳以上人口】14,095人 【高齢化率】22.2%
 【可住地当たり人口密度】855.5人/km² 【可住地面積】74.3km²
 【一般病院数】6施設 【一般診療所数】43施設 【医師数】93人

⑥収益構造円グラフと病床利用率棒グラフ



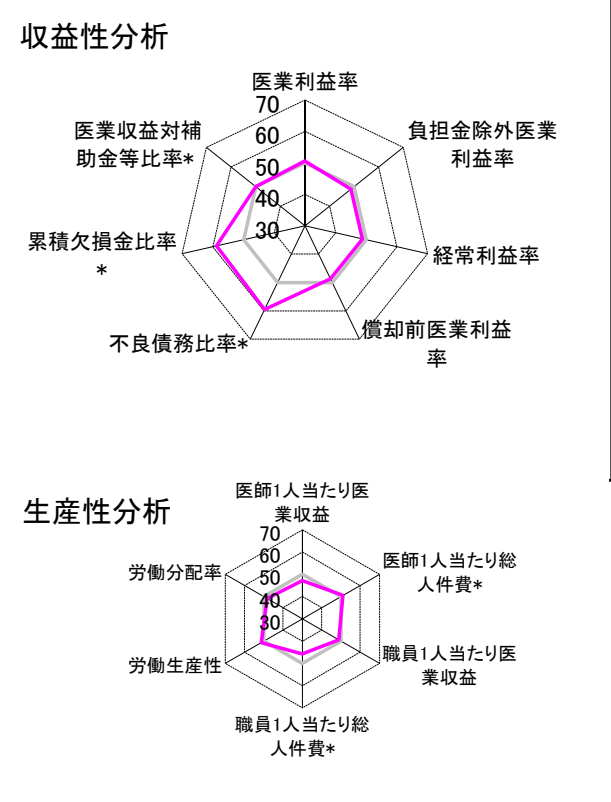
②病院群類型と経営指標ハイライト

【貴院の属する病院類型】 地方小規模病院グループ(可住地当たり人口密度187.2~2,145.9人/km²かつ、一般病床50床未満)
 【高い偏差値を示す指標】 不良債務比率*
 【低い偏差値を示す指標】 外来患者1人1日当たり診療収入

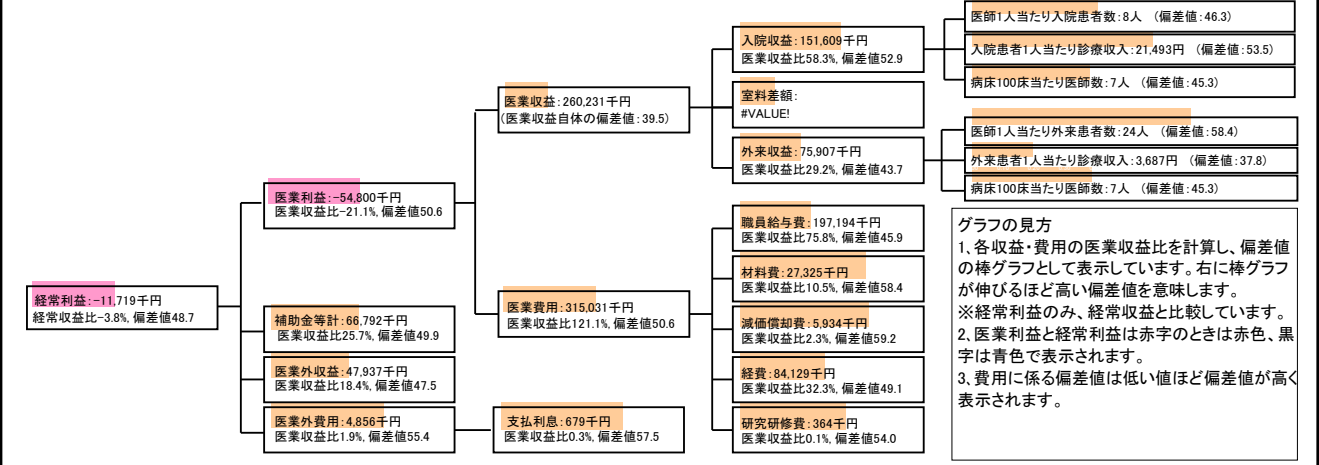
⑦経営指標分析(平均値・参照値・偏差値)

| 収益性分析 | 貴院 | 貴院の属する病院群の平均 | 偏差値 |
|------------------|-----------|--------------|------|
| 医療利益率 | -21.1% | -22.5% | 50.6 |
| 負担金除外医療利益率 | -29.1% | -26.1% | 48.7 |
| 経常利益率 | -3.8% | -2.8% | 48.8 |
| 償却前医療利益率 | -18.8% | -15.8% | 48.6 |
| 不良債務比率* | 0.0% | 15.9% | 59.5 |
| 累積欠損金比率* | 0.0% | 83.6% | 58.8 |
| 医療収益対補助金等比率* | 51.3% | 50.8% | 49.9 |
| 経常収支比率 | 96.3% | 97.8% | 47.8 |
| 生産性分析 | | | |
| 医師1人当たり医療収益 | 130,116千円 | 158,238千円 | 47.2 |
| 医師1人当たり総人件費* | 98,597千円 | 105,967千円 | 51.1 |
| 職員1人当たり医療収益 | 13,012千円 | 25,663千円 | 48.8 |
| 職員1人当たり総人件費* | 9,860千円 | 8,880千円 | 45.8 |
| 労働生産性 | 713,790千円 | 250,738千円 | 51.3 |
| 労働分配率 | 138.1% | 163.5% | 48.3 |
| 機能性分析 | | | |
| 入院患者1人1日当たり診療収入 | 21,493円 | 19,867円 | 53.5 |
| 外来患者1人1日当たり診療収入 | 3,687円 | 7,067円 | 37.8 |
| 医師1人当たり入院患者数 | 8.3人 | 9.9人 | 46.3 |
| 医師1人当たり外来患者数 | 24.3人 | 19.2人 | 58.4 |
| 推計退院患者数 | 346.8人 | 716.4人 | 53.4 |
| 平均在院日数* | 20.0日 | 26.1日 | 53.4 |
| 病床100床当たり全職員数 | 66.7人 | 101.5人 | 40.9 |
| 病床100床当たり医師数 | 6.7人 | 8.7人 | 45.3 |
| 病床100床当たり看護人員数 | 46.7人 | 61.2人 | 42.1 |
| 看護人員/医師人数比 | 7.0人 | 6.7人 | 51.1 |
| 外来/入院比 | 291.8% | 227.3% | 55.3 |
| 病床利用率(一般病床) | 64.4% | 76.7% | 42.9 |
| 病床利用率(療養病床) | N/A | 83.6% | N/A |
| 病床利用率(精神病床) | N/A | 96.8% | N/A |
| 安全性の分析 | | | |
| 1床当たり総資産額 | 11,041千円 | 100,970千円 | 45.0 |
| 1床当たり剰余金・欠損金額 | 402千円 | -12,576千円 | 55.0 |
| 1床当たり償却資産額(取得価額) | 23,549千円 | 177,116千円 | 44.8 |
| 1床当たり償却資産額(帳簿価額) | 15,023千円 | 122,025千円 | 44.8 |
| 流動比率 | 938.5% | 2,205.3% | 48.4 |
| 流動資産回転率 | 1.9回 | 2.8回 | 44.3 |
| 医療収益対総資本 | 1.7倍 | 9.8倍 | 45.2 |

③経営指標のレーダーチャート(偏差値)



④利益構造ツリー(実数・対収益比・偏差値)



⑤時系列分析(成長性分析)

