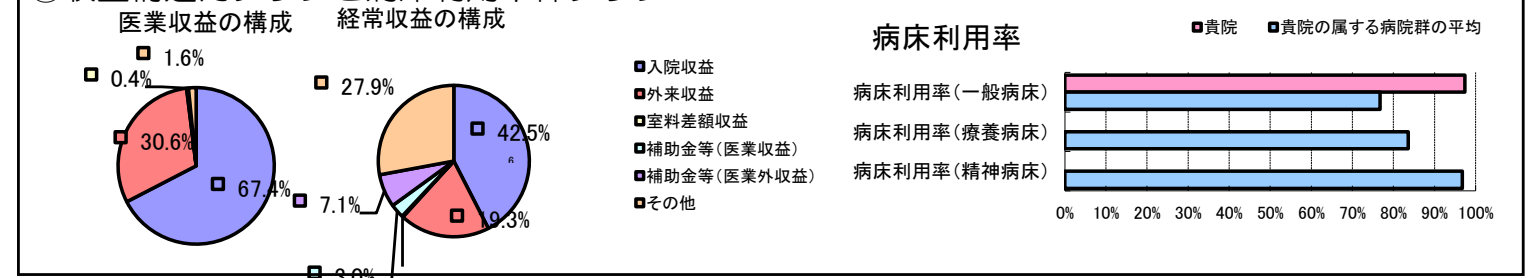


①病院環境データ

病院名 (宮崎県宮崎市) 宮崎市立田野病院 (2008年)
 病床数 【一般病床】42床 【療養病床】0床 【結核病床】0床 【精神病床】0床 【感染症病床】0床
 患者数 【1日平均入院患者数】41人 【1日平均外来患者数】112人 【推計退院患者数】680人
 医療従事者数 【医師数】3人 【看護人員数】27人 【医療技術員数】9人 【事務職員数】3人
 市区町村データ 宮崎市
 【人口総数】366,897人 【65歳以上人口】70,101人 【高齢化率】19.1%
 【可住地当たり人口密度】1,381.2人/km² 【可住地面積】265.6km²
 【一般病院数】32施設 【一般診療所数】366施設 【医師数】899人

⑥収益構造円グラフと病床利用率棒グラフ



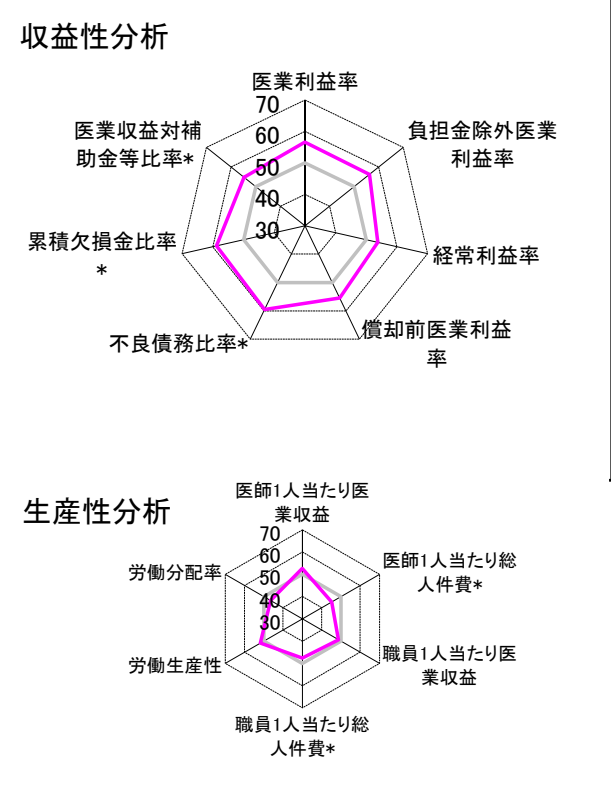
②病院群類型と経営指標ハイライト

【貴院の属する病院類型】 地方小規模病院グループ(可住地当たり人口密度187.2~2,145.9人/km²かつ、一般病床50床未満)
 【高い偏差値を示す指標】 病床利用率(一般病床)
 【低い偏差値を示す指標】 流動資産回転率

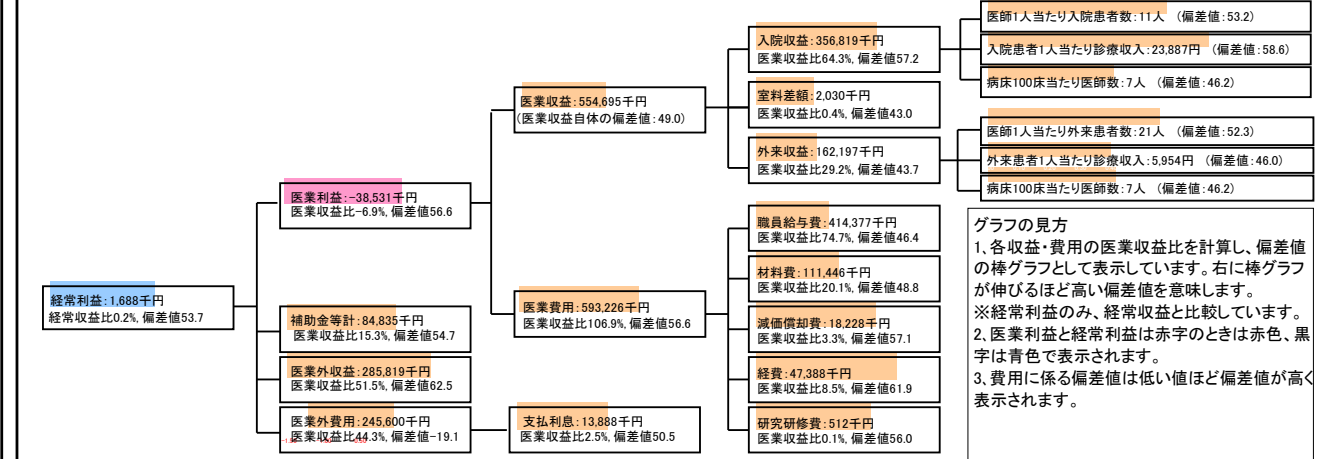
⑦経営指標分析(平均値・参照値・偏差値)

収益性分析	貴院	貴院の属する病院群の平均	偏差値
医療利益率	-6.9%	-22.5%	56.6
負担金除外医療利益率	-11.5%	-26.1%	56.2
経常利益率	0.2%	-2.8%	53.7
償却前医療利益率	-3.7%	-15.8%	55.5
不良債務比率*	0.0%	15.9%	59.5
累積欠損金比率*	0.0%	83.6%	58.8
医療収益対補助金等比率*	30.5%	50.8%	54.7
経常収支比率	100.2%	97.8%	53.4
生産性分析			
医師1人当たり医療収益	184,898千円	158,238千円	52.7
医師1人当たり総人件費*	138,126千円	105,967千円	45.2
職員1人当たり医療収益	12,607千円	25,663千円	48.8
職員1人当たり総人件費*	9,418千円	8,880千円	47.7
労働生産性	855,359千円	250,738千円	51.7
労働分配率	110.1%	163.5%	46.4
機能性分析			
入院患者1人1日当たり診療収入	23,887円	19,867円	58.6
外来患者1人1日当たり診療収入	5,954円	7,067円	46.0
医師1人当たり入院患者数	11.3人	9.9人	53.2
医師1人当たり外来患者数	20.6人	19.2人	52.3
推計退院患者数	680.2人	716.4人	52.3
平均在院日数*	22.0日	26.1日	52.3
病床100床当たり全職員数	104.8人	101.5人	50.9
病床100床当たり医師数	7.1人	8.7人	46.2
病床100床当たり看護人員数	64.3人	61.2人	51.7
看護人員/医師人数比	9.0人	6.7人	58.1
外来/入院比	182.4%	227.3%	46.3
病床利用率(一般病床)	97.4%	76.7%	62.0
病床利用率(療養病床)	N/A	83.6%	N/A
病床利用率(精神病床)	N/A	96.8%	N/A
安全性の分析			
1床当たり総資産額	33,332千円	100,970千円	46.2
1床当たり剰余金・欠損金額	846千円	-12,576千円	55.2
1床当たり償却資産額(取得価額)	40,295千円	177,116千円	45.4
1床当たり償却資産額(帳簿価額)	26,049千円	122,025千円	45.3
流動比率	3,140.7%	2,205.3%	51.2
流動資産回転率	0.7回	2.8回	36.5
医療収益対総資本	2.7倍	9.8倍	45.8

③経営指標のレーダーチャート(偏差値)



④利益構造ツリー(実数・対収益比・偏差値)



⑤時系列分析(成長性分析)

