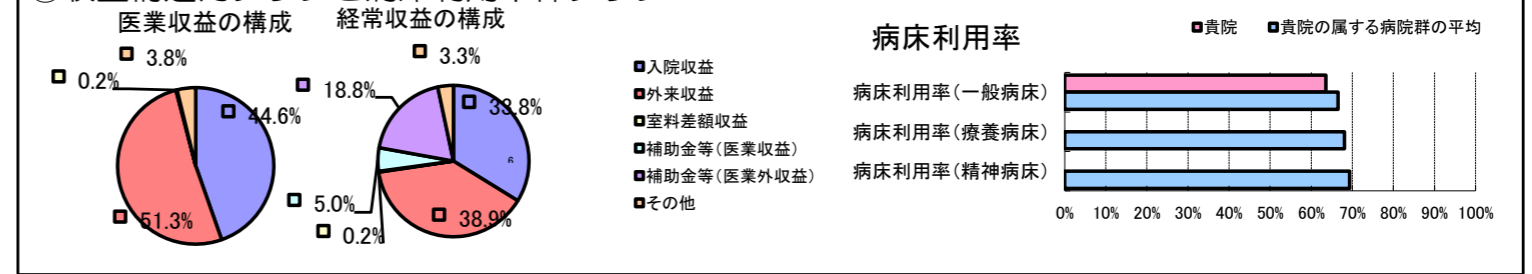


①病院環境データ

病院名 (宮崎県椎葉村) 椎葉村国民健康保険病院 (2008年)
 病床数 【一般病床】30床 【療養病床】0床 【結核病床】0床 【精神病床】0床 【感染症病床】0床
 患者数 【1日平均入院患者数】19人 【1日平均外来患者数】88人 【推計退院患者数】394人
 医療従事者数 【医師数】3人 【看護人員数】20人 【医療技術員数】2人 【事務職員数】4人
 市区町村データ 椎葉村
 【人口総数】3,478人 【65歳以上人口】1,243人 【高齢化率】35.7%
 【可住地当たり人口密度】165.5人/km² 【可住地面積】21.km²
 【一般病院数】1施設 【一般診療所数】2施設 【医師数】4人

⑥収益構造円グラフと病床利用率棒グラフ



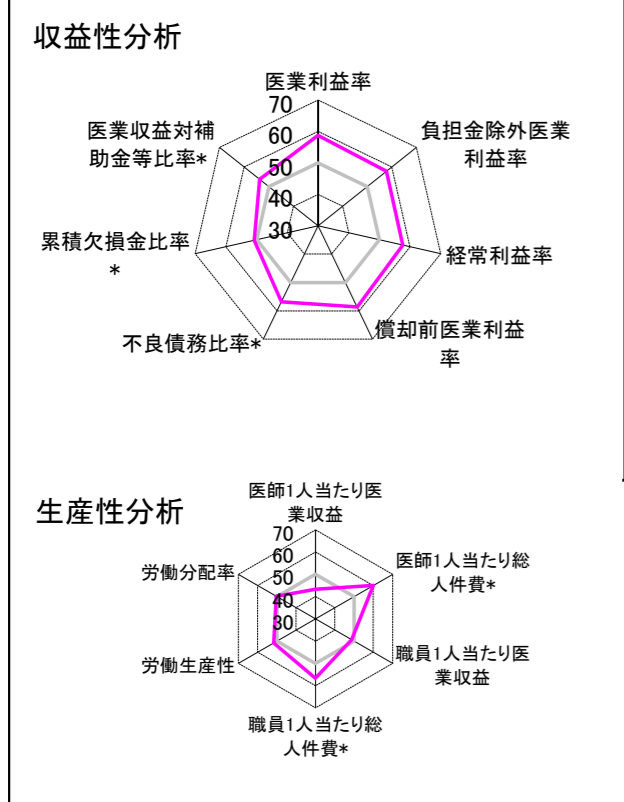
②病院群類型と経営指標ハイライト

【貴院の属する病院類型】へき地型病院グループ(可住地当たり人口密度187.2人/km²未満)
 【高い偏差値を示す指標】病床100床当たり全職員数、流動比率、病床100床当たり看護人員数 等
 【低い偏差値を示す指標】流動資産回転率

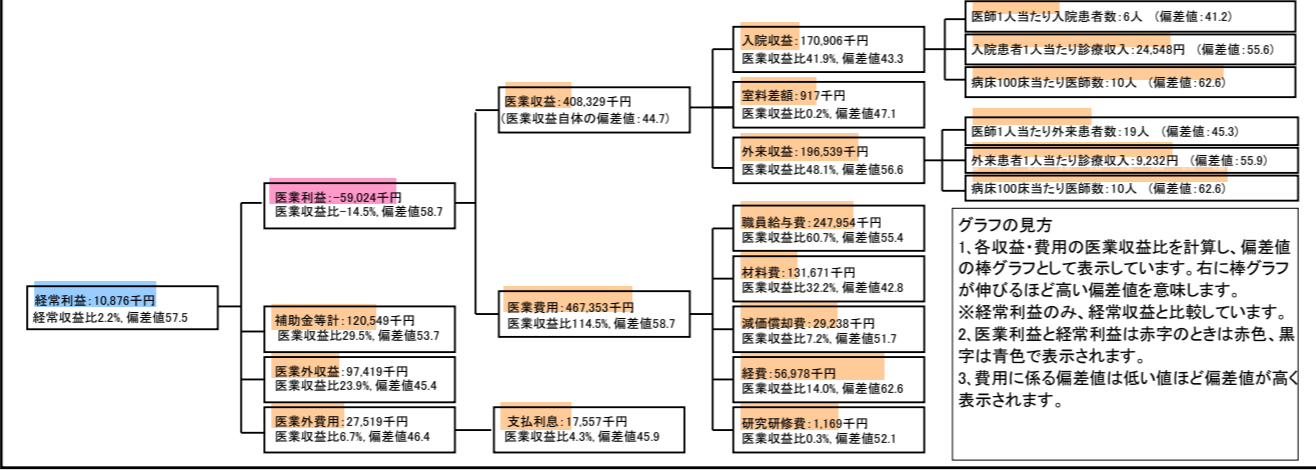
⑦経営指標分析(平均値・参照値・偏差値)

収益性分析	貴院	貴院の属する病院群の平均	偏差値
医業利益率	-14.5%	-35.5%	58.7
負担金除外医業利益率	-20.7%	-40.5%	57.8
経常利益率	2.2%	-4.6%	57.6
償却前医業利益率	-7.3%	-27.5%	58.7
不良債務比率*	0.0%	28.4%	56.9
累積欠損金比率*	85.6%	93.0%	50.7
医業収益対補助金等比率*	58.9%	77.9%	53.7
経常収支比率	102.2%	96.3%	57.6
生産性分析			
医師1人当たり医業収益	136,110千円	181,075千円	43.3
医師1人当たり総人件費*	82,651千円	128,795千円	60.1
職員1人当たり医業収益	13,611千円	19,718千円	48.7
職員1人当たり総人件費*	8,265千円	10,209千円	56.7
労働生産性	633,663千円	422,669千円	51.6
労働分配率	130.4%	114.4%	50.3
機能性分析			
入院患者1人1日当たり診療収入	24,548円	20,823円	55.6
外来患者1人1日当たり診療収入	9,232円	7,574円	55.9
医師1人当たり入院患者数	6.4人	10.5人	41.2
医師1人当たり外来患者数	19.4人	22.8人	45.3
推計退院患者数	394.0人	1,186.8人	56.6
平均在院日数*	17.6日	24.4日	56.6
病床100床当たり全職員数	142.0人	94.2人	69.3
病床100床当たり医師数	10.0人	6.6人	62.6
病床100床当たり看護人員数	76.7人	57.8人	63.4
看護人員/医師人数比	6.7人	7.7人	46.4
外来/入院比	305.8%	246.3%	55.5
病床利用率(一般病床)	63.6%	66.5%	48.4
病床利用率(療養病床)	N/A	68.1%	N/A
病床利用率(精神病床)	N/A	69.4%	N/A
安全性の分析			
1床当たり総資産額	34,318千円	94,531千円	48.6
1床当たり剰余金・欠損金額	-23,663千円	-15,823千円	46.7
1床当たり償却資産額(取得価額)	57,798千円	160,712千円	48.3
1床当たり償却資産額(帳簿価額)	39,220千円	116,693千円	48.4
流動比率	2,604.8%	914.9%	64.6
流動資産回転率	1.0回	3.0回	37.9
医業収益対総資本	2.2倍	9.4倍	48.2

③経営指標のレーダーチャート(偏差値)



④利益構造ツリー(実数・対収益比・偏差値)



⑤時系列分析(成長性分析)

