

①病院環境データ

病院名 (佐賀県大町町) 町立病院 (2008年)
 病床数 【一般病床】60床 【療養病床】0床 【結核病床】0床 【精神病床】0床 【感染症病床】0床
 患者数 【1日平均入院患者数】50人 【1日平均外来患者数】169人 【推計退院患者数】671人
 医療従事者数 【医師数】5人 【看護人員数】33人 【医療技術員数】8人 【事務職員数】3人
 市区町村データ 大町町
 【人口総数】7,956人 【65歳以上人口】2,390人 【高齢化率】30.0%
 【可住地当たり人口密度】926.2人/km² 【可住地面積】8.6km²
 【一般病院数】2施設 【一般診療所数】4施設 【医師数】16人

⑥収益構造円グラフと病床利用率棒グラフ



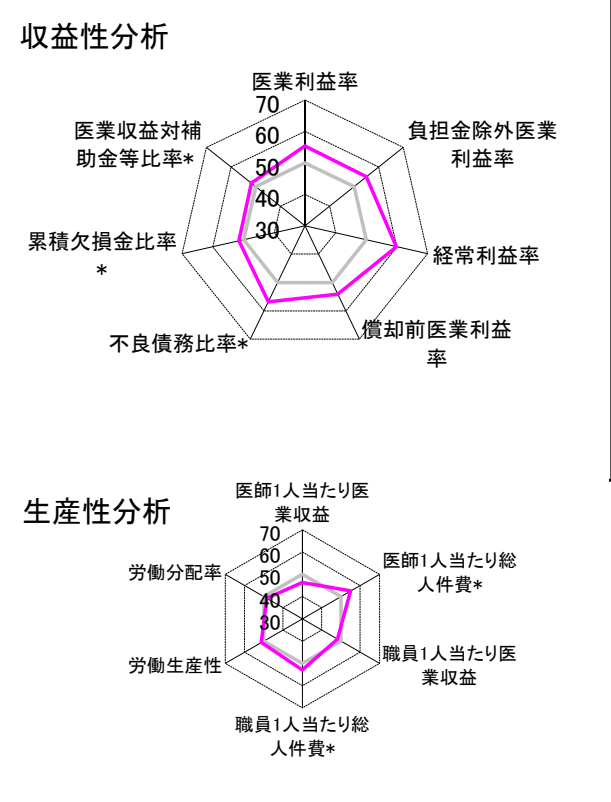
②病院群類型と経営指標ハイライト

【貴院の属する病院類型】 地方中規模病院グループ(可住地当たり人口密度187.2~2,145.9人/km²かつ、一般病床50床以上350床未満)
 【高い偏差値を示す指標】 経常収支比率
 【低い偏差値を示す指標】 外来患者1人1日当たり診療収入

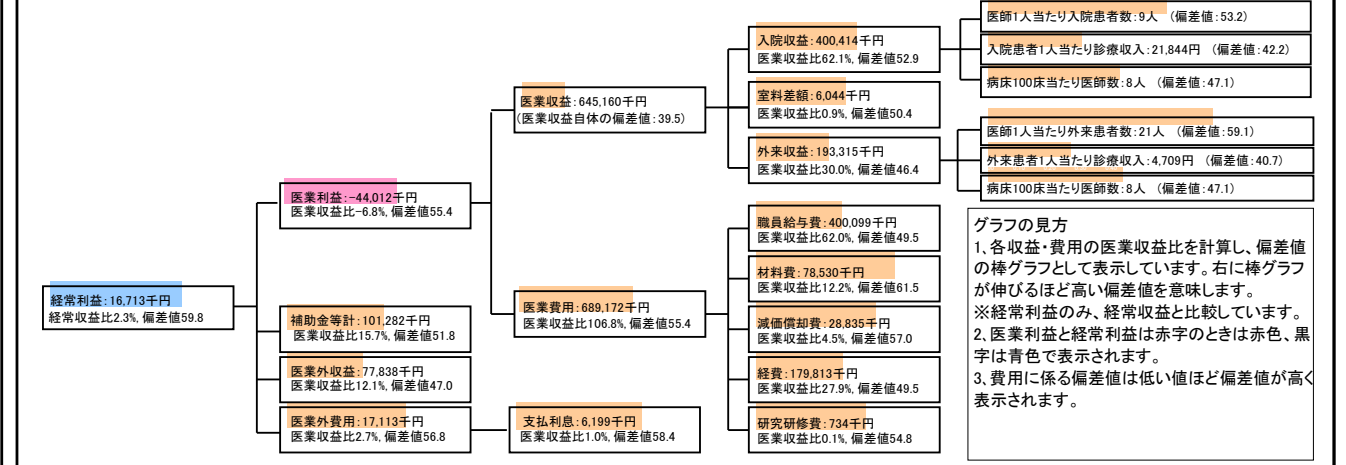
⑦経営指標分析(平均値・参照値・偏差値)

収益性分析	貴院	貴院の属する病院群の平均	偏差値
医療利益率	-6.8%	-18.4%	55.4
負担金除外医療利益率	-10.7%	-22.1%	55.0
経常利益率	2.3%	-7.1%	59.8
償却前医療利益率	-2.4%	-10.4%	54.1
不良債務比率*	0.0%	16.0%	56.8
累積欠損金比率*	67.4%	80.5%	51.5
医療収益対補助金等比率*	30.8%	38.1%	51.8
経常収支比率	102.4%	94.1%	60.8
生産性分析			
医師1人当たり医療収益	129,032千円	170,807千円	46.3
医師1人当たり総人件費*	80,020千円	103,586千円	55.0
職員1人当たり医療収益	12,650千円	51,014千円	48.3
職員1人当たり総人件費*	7,845千円	9,281千円	52.9
労働生産性	699,649千円	346,864千円	51.2
労働分配率	112.1%	133.5%	48.5
機能性分析			
入院患者1人1日当たり診療収入	21,844円	29,335円	42.2
外来患者1人1日当たり診療収入	4,709円	9,040円	40.7
医師1人当たり入院患者数	9.2人	8.1人	53.2
医師1人当たり外来患者数	20.6人	15.2人	59.1
推計退院患者数	671.0人	2,531.9人	44.7
平均在院日数*	27.2日	21.2日	44.7
病床100床当たり全職員数	96.7人	102.9人	48.0
病床100床当たり医師数	8.3人	9.4人	47.1
病床100床当たり看護人員数	66.7人	63.9人	51.8
看護人員/医師人数比	6.6人	6.8人	49.1
外来/入院比	223.9%	198.2%	53.3
病床利用率(一般病床)	83.7%	70.2%	58.3
病床利用率(療養病床)	N/A	79.3%	N/A
病床利用率(精神病床)	N/A	67.6%	N/A
安全性の分析			
1床当たり総資産額	9,664千円	148,561千円	46.4
1床当たり剰余金・欠損金額	-14,782千円	-17,688千円	51.2
1床当たり償却資産額(取得価額)	27,346千円	240,307千円	46.3
1床当たり償却資産額(帳簿価額)	17,163千円	174,356千円	46.4
流動比率	340.7%	517.6%	47.5
流動資産回転率	5.8回	4.1回	51.1
医療収益対総資本	1.1倍	14.0倍	46.8

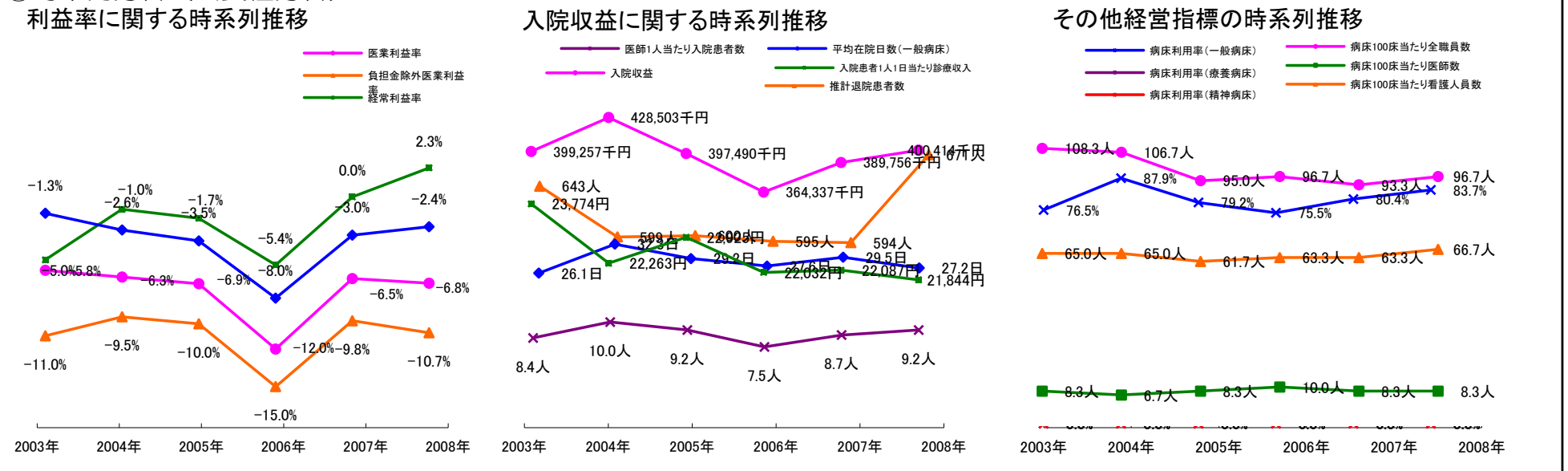
③経営指標のレーダーチャート(偏差値)



④利益構造ツリー(実数・対収益比・偏差値)



⑤時系列分析(成長性分析)



データ源: 公営企業年鑑