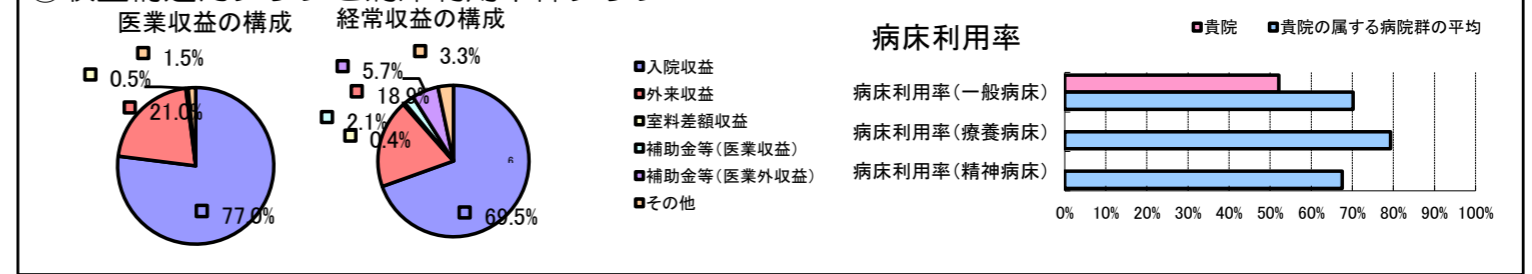


①病院環境データ

病院名 (佐賀県武雄市) 武雄市民病院 (2008年)
 病床数 【一般病床】135床 【療養病床】0床 【結核病床】0床 【精神病床】0床 【感染症病床】0床
 患者数 【1日平均入院患者数】70人 【1日平均外来患者数】106人 【推計退院患者数】1,297人
 医療従事者数 【医師数】7人 【看護人員数】72人 【医療技術員数】10人 【事務職員数】6人
 市区町村データ 武雄市
 【人口総数】51,497人 【65歳以上人口】12,359人 【高齢化率】24.0%
 【可住地当たり人口密度】562.9人/km² 【可住地面積】91.5km²
 【一般病院数】5施設 【一般診療所数】46施設 【医師数】89人

⑥収益構造円グラフと病床利用率棒グラフ



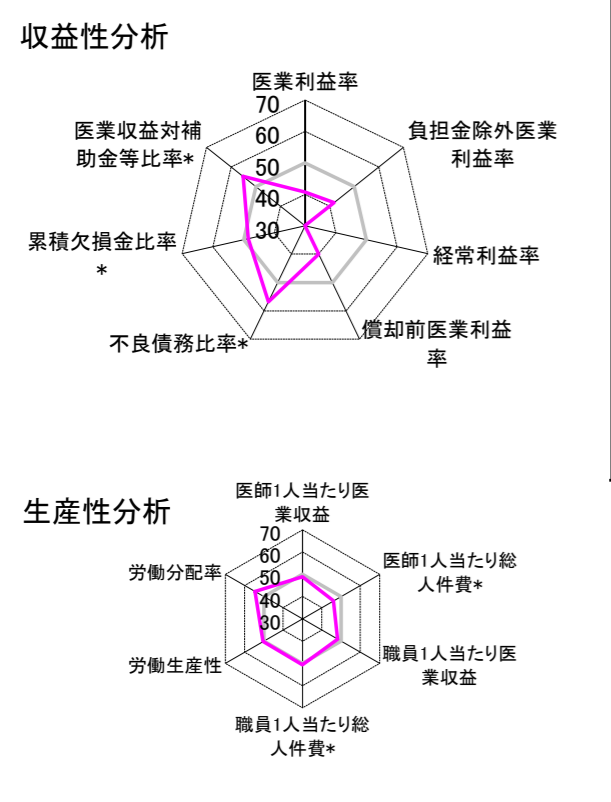
②病院群類型と経営指標ハイライト

【貴院の属する病院類型】 地方中規模病院グループ(可住地当たり人口密度187.2~2,145.9人/km²かつ、一般病床50床以上350床未満)
 【高い偏差値を示す指標】 看護人員/医師人数比
 【低い偏差値を示す指標】 経常利益率、経常収支比率、医師1人当たり外来患者数 等

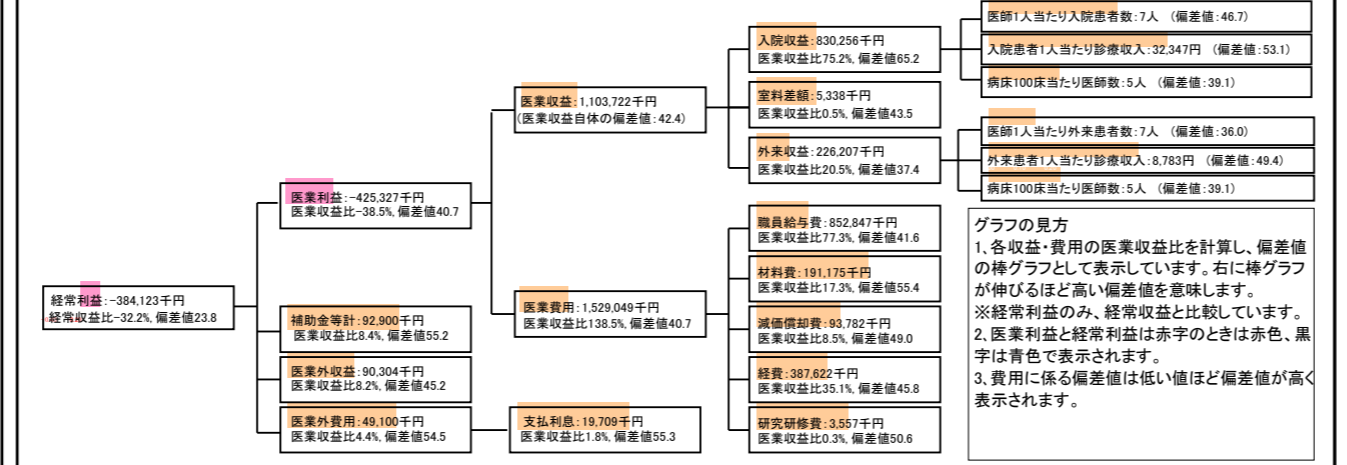
⑦経営指標分析(平均値・参照値・偏差値)

| 収益性分析 | 貴院 | 貴院の属する病院群の平均 | 偏差値 |
|------------------|-----------|--------------|------|
| 医療利益率 | -38.5% | -18.4% | 40.7 |
| 負担金除外医療利益率 | -40.8% | -22.1% | 41.9 |
| 経常利益率 | -32.2% | -7.1% | 23.8 |
| 償却前医療利益率 | -30.0% | -10.4% | 40.0 |
| 不良債務比率* | 0.0% | 16.0% | 56.8 |
| 累積欠損金比率* | 93.6% | 80.5% | 48.5 |
| 医療収益対補助金等比率* | 16.8% | 38.1% | 55.2 |
| 経常収支比率 | 75.7% | 94.1% | 26.2 |
| 生産性分析 | | | |
| 医師1人当たり医療収益 | 157,675千円 | 170,807千円 | 48.8 |
| 医師1人当たり総人件費* | 121,835千円 | 103,586千円 | 46.1 |
| 職員1人当たり医療収益 | 11,618千円 | 51,014千円 | 48.3 |
| 職員1人当たり総人件費* | 8,977千円 | 9,281千円 | 50.6 |
| 労働生産性 | 453,765千円 | 346,864千円 | 50.4 |
| 労働分配率 | 197.8% | 133.5% | 54.6 |
| 機能性分析 | | | |
| 入院患者1人1日当たり診療収入 | 32,347円 | 29,335円 | 53.1 |
| 外来患者1人1日当たり診療収入 | 8,783円 | 9,040円 | 49.4 |
| 医師1人当たり入院患者数 | 7.0人 | 8.1人 | 46.7 |
| 医師1人当たり外来患者数 | 7.0人 | 15.2人 | 36.0 |
| 推計退院患者数 | 1,297.0人 | 2,531.9人 | 51.3 |
| 平均在院日数* | 19.7日 | 21.2日 | 51.3 |
| 病床100床当たり全職員数 | 71.1人 | 102.9人 | 40.0 |
| 病床100床当たり医師数 | 5.2人 | 9.4人 | 39.1 |
| 病床100床当たり看護人員数 | 53.3人 | 63.9人 | 43.2 |
| 看護人員/医師人数比 | 10.3人 | 6.8人 | 63.3 |
| 外来/入院比 | 100.3% | 198.2% | 37.3 |
| 病床利用率(一般病床) | 52.1% | 70.2% | 38.8 |
| 病床利用率(療養病床) | N/A | 79.3% | N/A |
| 病床利用率(精神病床) | N/A | 67.6% | N/A |
| 安全性の分析 | | | |
| 1床当たり総資産額 | 13,974千円 | 148,561千円 | 46.5 |
| 1床当たり剰余金・欠損金額 | -12,383千円 | -17,688千円 | 52.2 |
| 1床当たり償却資産額(取得価額) | 28,007千円 | 240,307千円 | 46.3 |
| 1床当たり償却資産額(帳簿価額) | 18,819千円 | 174,356千円 | 46.4 |
| 流動比率 | 117.4% | 517.6% | 44.3 |
| 流動資産回転率 | 2.5回 | 4.1回 | 49.0 |
| 医療収益対総資本 | 5.6倍 | 14.0倍 | 47.9 |

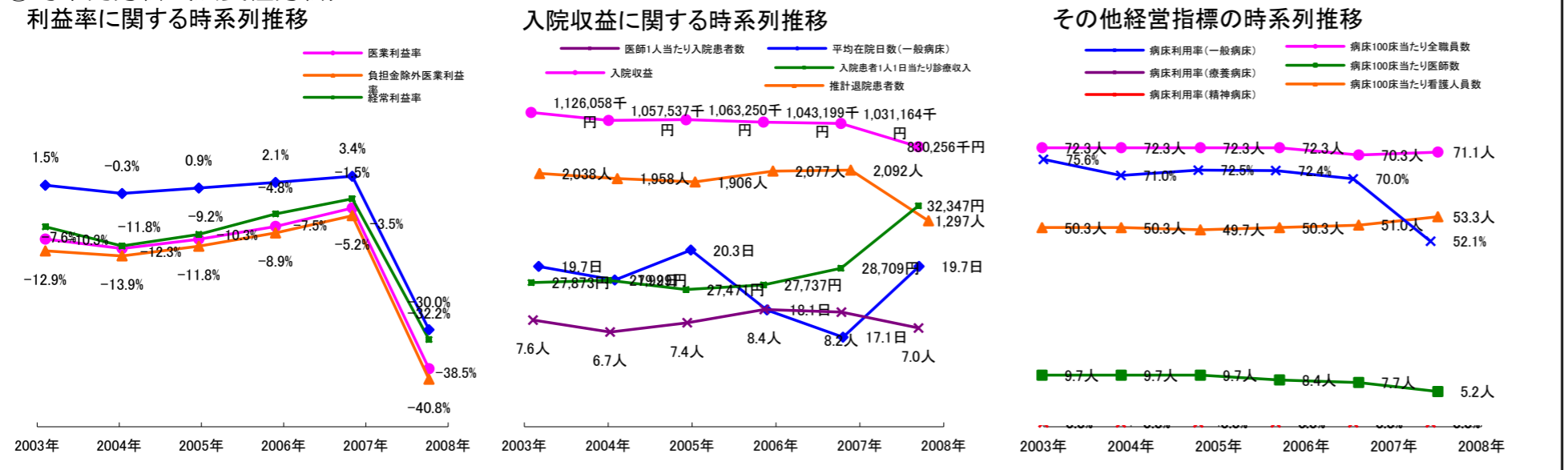
③経営指標のレーダーチャート(偏差値)



④利益構造ツリー(実数・対収益比・偏差値)



⑤時系列分析(成長性分析)



データ源: 公営企業年鑑

©京都大学大学院医学研究科医療経済学分野