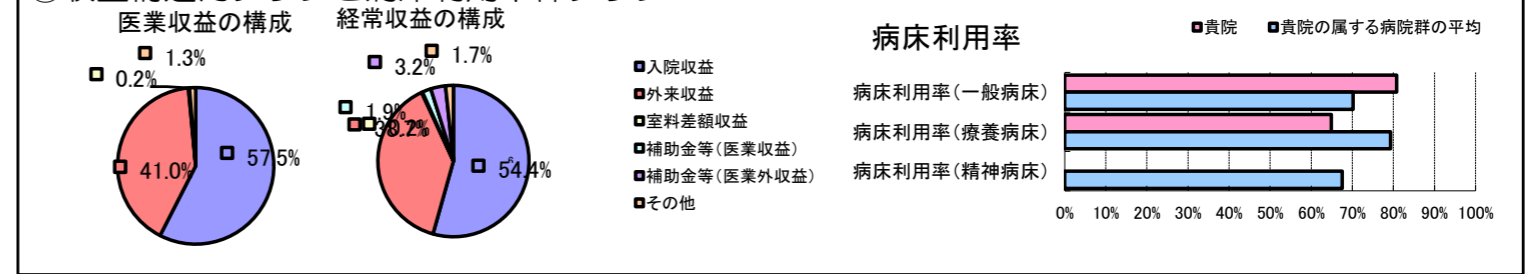


①病院環境データ

病院名 (佐賀県多久市) 市立病院 (2008年)
 病床数 【一般病床】60床 【療養病床】45床 【結核病床】0床 【精神病床】0床 【感染症病床】0床
 患者数 【1日平均入院患者数】78人 【1日平均外来患者数】241人 【推計退院患者数】1,582人
 医療従事者数 【医師数】9人 【看護人員数】38人 【医療技術員数】10人 【事務職員数】4人
 市区町村データ 多久市
 【人口総数】22,739人 【65歳以上人口】6,052人 【高齢化率】26.6%
 【可住地当たり人口密度】456.8人/km² 【可住地面積】49.8km²
 【一般病院数】2施設 【一般診療所数】16施設 【医師数】40人

⑥収益構造円グラフと病床利用率棒グラフ



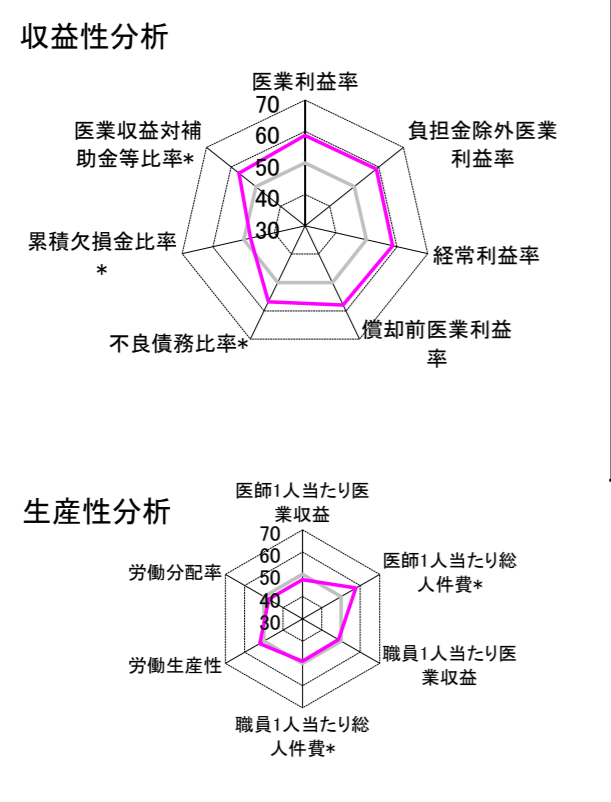
②病院群類型と経営指標ハイライト

【貴院の属する病院類型】 地方中規模病院グループ(可住地当たり人口密度187.2~2,145.9人/km²かつ、一般病床50床以上350床未満)
 【高い偏差値を示す指標】 経常収支比率
 【低い偏差値を示す指標】 看護人員/医師人数比

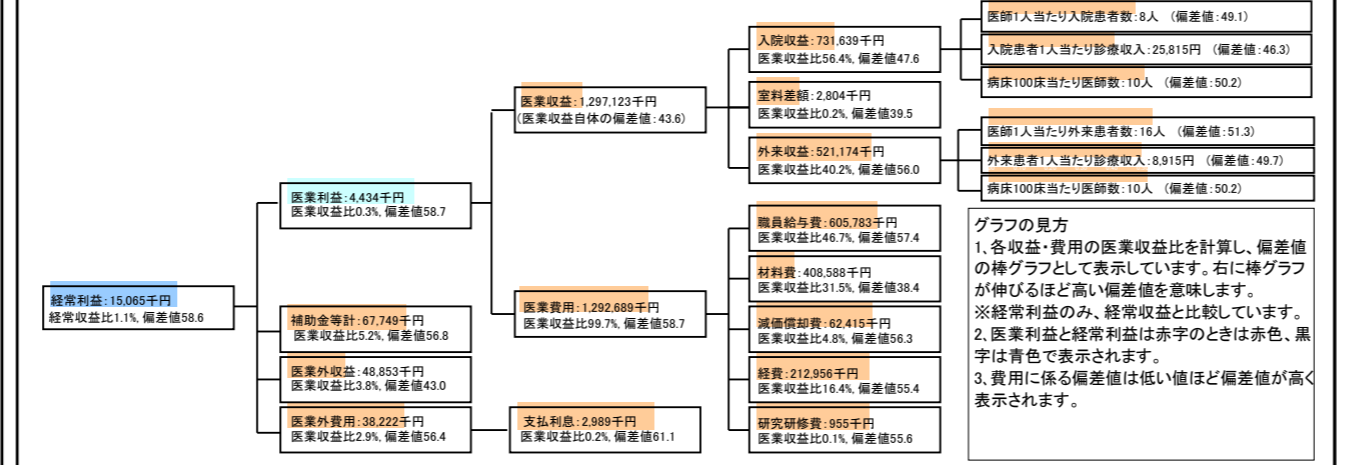
⑦経営指標分析(平均値・参照値・偏差値)

収益性分析	貴院	貴院の属する病院群の平均	偏差値
医療利益率	0.3%	-18.4%	58.7
負担金除外医療利益率	-1.6%	-22.1%	58.9
経常利益率	1.1%	-7.1%	58.6
償却前医療利益率	5.2%	-10.4%	57.9
不良債務比率*	0.0%	16.0%	56.8
累積欠損金比率*	100.0%	80.5%	47.8
医療収益対補助金等比率*	10.3%	38.1%	56.8
経常収支比率	101.1%	94.1%	59.1
生産性分析			
医師1人当たり医療収益	144,125千円	170,807千円	47.6
医師1人当たり総人件費*	67,309千円	103,586千円	57.8
職員1人当たり医療収益	20,921千円	51,014千円	48.7
職員1人当たり総人件費*	9,771千円	9,281千円	49.0
労働生産性	985,761千円	346,864千円	52.2
労働分配率	99.1%	133.5%	47.5
機能性分析			
入院患者1人1日当たり診療収入	25,815円	29,335円	46.3
外来患者1人1日当たり診療収入	8,915円	9,040円	49.7
医師1人当たり入院患者数	7.8人	8.1人	49.1
医師1人当たり外来患者数	16.0人	15.2人	51.3
推計退院患者数	1,581.7人	2,531.9人	52.8
平均在院日数*	18.0日	21.2日	52.8
病床100床当たり全職員数	87.6人	102.9人	45.2
病床100床当たり医師数	9.5人	9.4人	50.2
病床100床当たり看護人員数	62.9人	63.9人	49.4
看護人員/医師人数比	4.2人	6.8人	40.0
外来/入院比	206.3%	198.2%	51.1
病床利用率(一般病床)	80.8%	70.2%	56.5
病床利用率(療養病床)	64.9%	79.3%	40.1
病床利用率(精神病床)	N/A	67.6%	N/A
安全性の分析			
1床当たり総資産額	13,564千円	148,561千円	46.5
1床当たり剰余金・欠損金額	-24,841千円	-17,688千円	47.1
1床当たり償却資産額(取得価額)	30,871千円	240,307千円	46.3
1床当たり償却資産額(帳簿価額)	20,154千円	174,356千円	46.4
流動比率	342.2%	517.6%	47.5
流動資産回転率	3.3回	4.1回	49.5
医療収益対総資本	0.9倍	14.0倍	46.7

③経営指標のレーダーチャート(偏差値)



④利益構造ツリー(実数・対収益比・偏差値)



⑤時系列分析(成長性分析)

