

①病院環境データ

病院名 (佐賀県) 県立病院好生館 (2008年)
 病床数 【一般病床】535床 【療養病床】0床 【結核病床】0床 【精神病床】0床 【感染症病床】6床
 患者数 【1日平均入院患者数】393人 【1日平均外来患者数】573人 【推計退院患者数】9,195人
 医療従事者数 【医師数】80人 【看護人員数】341人 【医療技術員数】64人 【事務職員数】33人
 市区町村データ 佐賀市
 【人口総数】241,361人 【65歳以上人口】50,175人 【高齢化率】20.8%
 【可住地当たり人口密度】963.2人/km² 【可住地面積】250.6km²
 【一般病院数】25施設 【一般診療所数】232施設 【医師数】980人

⑥収益構造円グラフと病床利用率棒グラフ



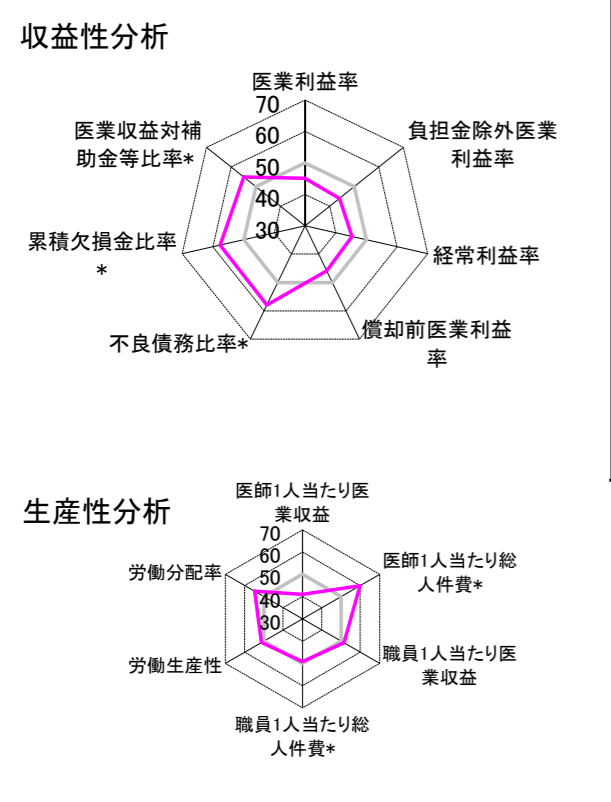
②病院群類型と経営指標ハイライト

【貴院の属する病院類型】 地方大規模病院グループ(可住地当たり人口密度187.2~2,145.9人/km²かつ、一般病床350床以上)
 【高い偏差値を示す指標】 入院患者1人1日当たり診療収入、流動比率
 【低い偏差値を示す指標】 外来/入院比、医師1人当たり外来患者数、流動資産回転率 等

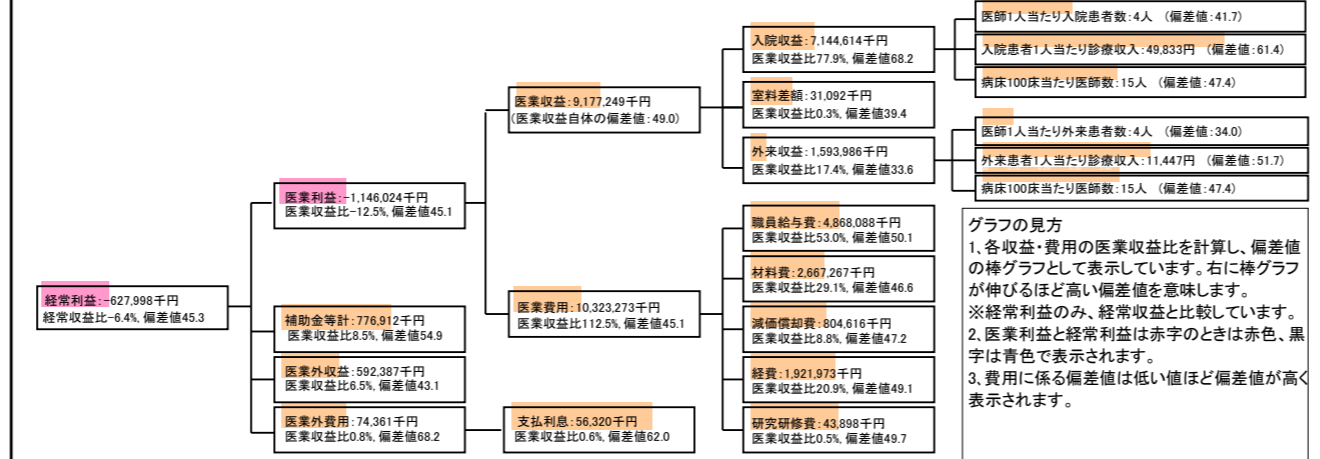
⑦経営指標分析(平均値・参照値・偏差値)

収益性分析	貴院	貴院の属する病院群の平均	偏差値
医療利益率	-12.5%	-8.5%	45.1
負担金除外医療利益率	-16.0%	-10.9%	44.0
経常利益率	-6.4%	-4.1%	45.3
償却前医療利益率	-3.7%	-0.7%	45.9
不良債務比率*	0.0%	12.5%	58.0
累積欠損金比率*	28.9%	61.4%	57.7
医療収益対補助金等比率*	16.6%	22.8%	54.9
経常収支比率	94.0%	96.3%	44.9
生産性分析			
医師1人当たり医療収益	114,716千円	146,083千円	41.0
医師1人当たり総人件費*	60,851千円	78,390千円	59.8
職員1人当たり医療収益	17,547千円	17,211千円	51.5
職員1人当たり総人件費*	9,308千円	9,233千円	49.2
労働生産性	720,069千円	31,137千円	51.3
労働分配率	129.3%	116.2%	54.8
機能性分析			
入院患者1人1日当たり診療収入	49,833円	42,727円	61.4
外来患者1人1日当たり診療収入	11,447円	11,043円	51.7
医師1人当たり入院患者数	4.1人	5.3人	41.7
医師1人当たり外来患者数	4.0人	8.4人	34.0
推計退院患者数	9,195.2人	9,955.8人	49.2
平均在院日数*	15.6日	15.4日	49.2
病床100床当たり全職員数	99.3人	123.8人	40.4
病床100床当たり医師数	14.8人	16.0人	47.4
病床100床当たり看護人員数	65.6人	77.7人	38.5
看護人員/医師人数比	4.3人	5.4人	45.7
外来/入院比	97.1%	160.7%	33.4
病床利用率(一般病床)	73.4%	80.6%	43.5
病床利用率(療養病床)	N/A	49.8%	N/A
病床利用率(精神病床)	N/A	77.6%	N/A
安全性の分析			
1床当たり総資産額	27,291千円	60,477千円	46.1
1床当たり剰余金・欠損金額	-7,870千円	-15,818千円	55.0
1床当たり償却資産額(取得価額)	58,687千円	101,755千円	46.5
1床当たり償却資産額(帳簿価額)	35,580千円	72,405千円	46.1
流動比率	586.5%	333.2%	60.2
流動資産回転率	1.3回	3.6回	35.7
医療収益対総資本	3.5倍	3.4倍	50.2

③経営指標のレーダーチャート(偏差値)



④利益構造ツリー(実数・対収益比・偏差値)



⑤時系列分析(成長性分析)

