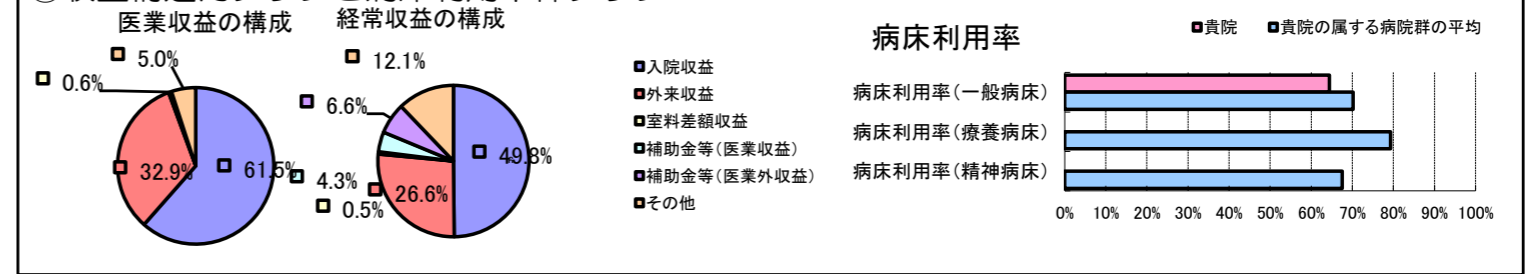


①病院環境データ

病院名 (佐賀県太良町) 町立太良病院 (2008年)  
 病床数 【一般病床】60床 【療養病床】0床 【結核病床】0床 【精神病床】0床 【感染症病床】0床  
 患者数 【1日平均入院患者数】39人 【1日平均外来患者数】202人 【推計退院患者数】715人  
 医療従事者数 【医師数】7人 【看護人員数】28人 【医療技術員数】8人 【事務職員数】4人  
 市区町村データ 太良町  
 【人口総数】10,660人 【65歳以上人口】3,000人 【高齢化率】28.1%  
 【可住地当たり人口密度】316.7人/km<sup>2</sup> 【可住地面積】33.7km<sup>2</sup>  
 【一般病院数】1施設 【一般診療所数】5施設 【医師数】12人

⑥収益構造円グラフと病床利用率棒グラフ



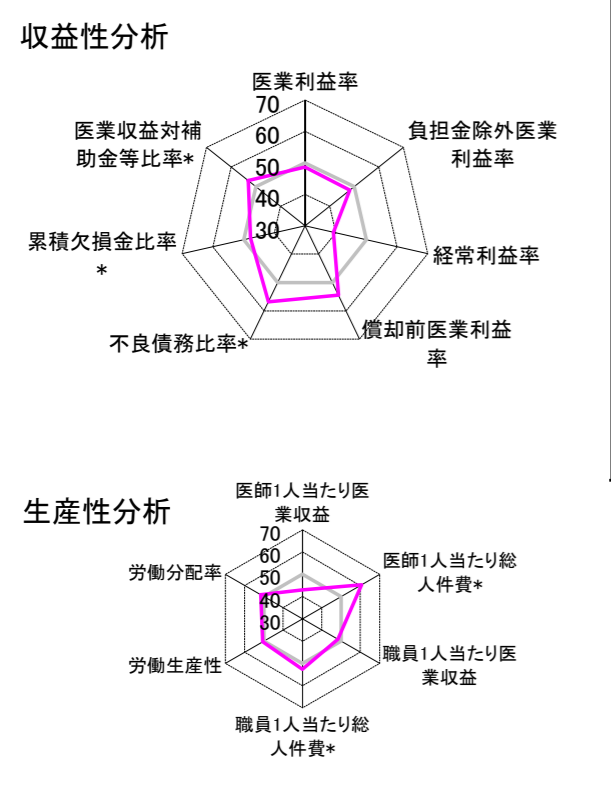
②病院群類型と経営指標ハイライト

【貴院の属する病院類型】 地方中規模病院グループ(可住地当たり人口密度187.2~2,145.9人/km<sup>2</sup>かつ、一般病床50床以上350床未満)  
 【高い偏差値を示す指標】 外来/入院比、医師1人当たり外来患者数、医師1人当たり総人件費\*  
 【低い偏差値を示す指標】 外来患者1人1日当たり診療収入、経常収支比率、看護人員/医師人数比 等

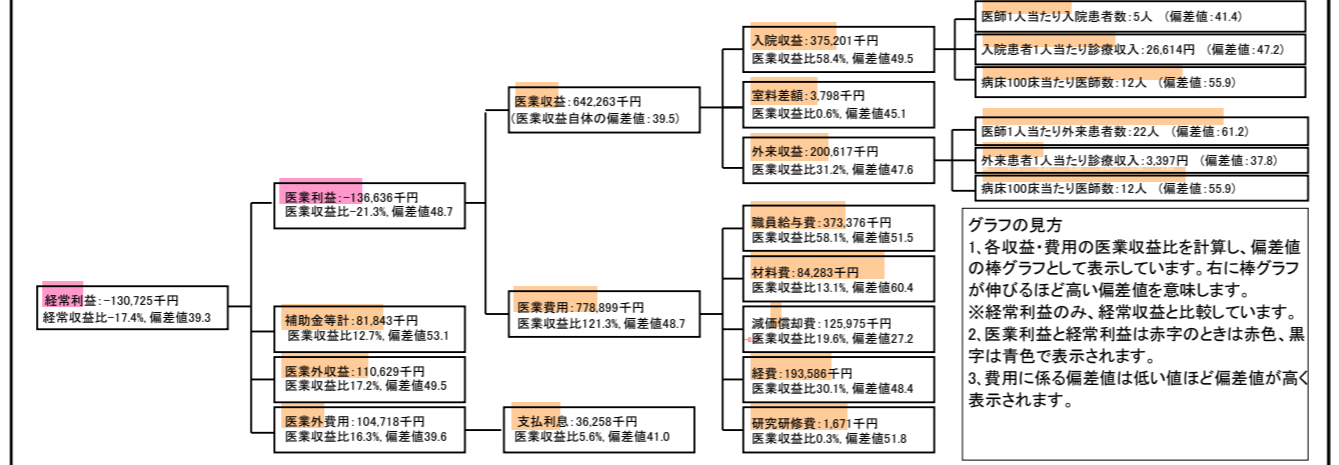
⑦経営指標分析(平均値・参照値・偏差値)

収益性分析	貴院	貴院の属する病院群の平均	偏差値
医療利益率	-21.3%	-18.4%	48.7
負担金除外医療利益率	-26.3%	-22.1%	48.2
経常利益率	-17.4%	-7.1%	39.3
償却前医療利益率	-1.7%	-10.4%	54.5
不良債務比率*	0.0%	16.0%	56.8
累積欠損金比率*	100.3%	80.5%	47.7
医療収益対補助金等比率*	25.5%	38.1%	53.1
経常収支比率	85.2%	94.1%	38.5
生産性分析			
医師1人当たり医療収益	91,752千円	170,807千円	43.0
医師1人当たり総人件費*	53,339千円	103,586千円	60.7
職員1人当たり医療収益	13,665千円	51,014千円	48.4
職員1人当たり総人件費*	7,944千円	9,281千円	52.7
労働生産性	507,257千円	346,864千円	50.5
労働分配率	156.6%	133.5%	51.7
機能性分析			
入院患者1人1日当たり診療収入	26,614円	29,335円	47.2
外来患者1人1日当たり診療収入	3,397円	9,040円	37.8
医師1人当たり入院患者数	5.2人	8.1人	41.4
医師1人当たり外来患者数	21.8人	15.2人	61.2
推計退院患者数	715.3人	2,531.9人	51.1
平均在院日数*	19.9日	21.2日	51.1
病床100床当たり全職員数	103.3人	102.9人	50.1
病床100床当たり医師数	11.7人	9.4人	55.9
病床100床当たり看護人員数	71.7人	63.9人	55.0
看護人員/医師人数比	4.0人	6.8人	39.1
外来/入院比	418.9%	198.2%	78.5
病床利用率(一般病床)	64.4%	70.2%	46.4
病床利用率(療養病床)	N/A	79.3%	N/A
病床利用率(精神病床)	N/A	67.6%	N/A
安全性の分析			
1床当たり総資産額	40,088千円	148,561千円	47.2
1床当たり剰余金・欠損金額	-19,295千円	-17,688千円	49.3
1床当たり償却資産額(取得価額)	49,350千円	240,307千円	46.7
1床当たり償却資産額(帳簿価額)	40,975千円	174,356千円	46.9
流動比率	408.2%	517.6%	48.4
流動資産回転率	3.0回	4.1回	49.3
医療収益対総資本	1.5倍	14.0倍	46.9

③経営指標のレーダーチャート(偏差値)



④利益構造ツリー(実数・対収益比・偏差値)



⑤時系列分析(成長性分析)

