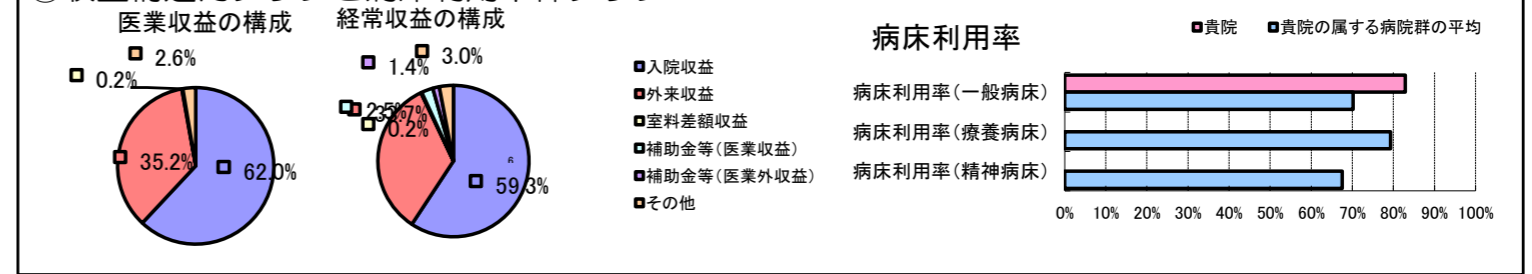


①病院環境データ

病院名 (佐賀県有田町) 有田共立病院 (2008年)
 病床数 【一般病床】165床 【療養病床】0床 【結核病床】0床 【精神病床】0床 【感染症病床】0床
 患者数 【1日平均入院患者数】137人 【1日平均外来患者数】266人 【推計退院患者数】2,526人
 医療従事者数 【医師数】14人 【看護人員数】90人 【医療技術員数】22人 【事務職員数】11人
 市区町村データ 有田町
 【人口総数】21,570人 【65歳以上人口】5,375人 【高齢化率】24.9%
 【可住地当たり人口密度】732.4人/km² 【可住地面積】29.5km²
 【一般病院数】2施設 【一般診療所数】16施設 【医師数】32人

⑥収益構造円グラフと病床利用率棒グラフ



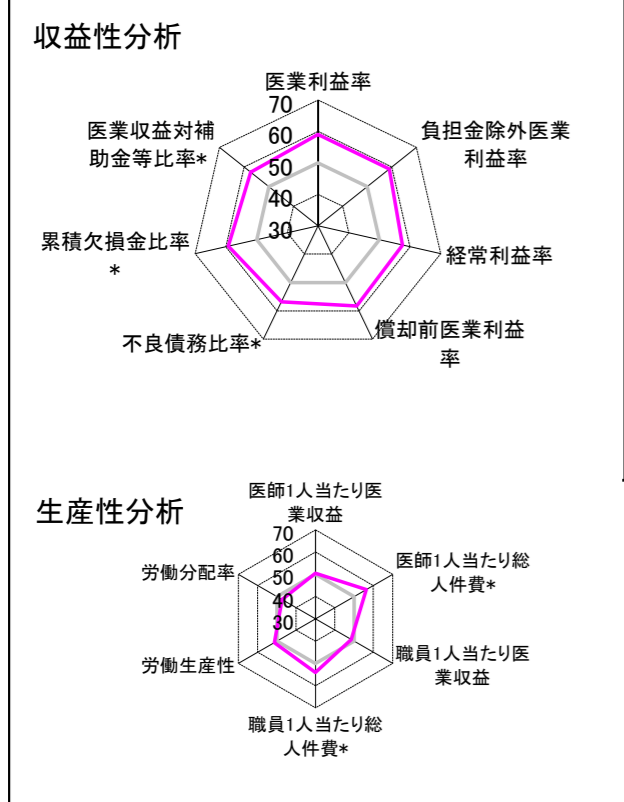
②病院群類型と経営指標ハイライト

【貴院の属する病院類型】 地方中規模病院グループ(可住地当たり人口密度187.2~2,145.9人/km²かつ、一般病床50床以上350床未満)
 【高い偏差値を示す指標】 累積欠損金比率*
 【低い偏差値を示す指標】 外来/入院比

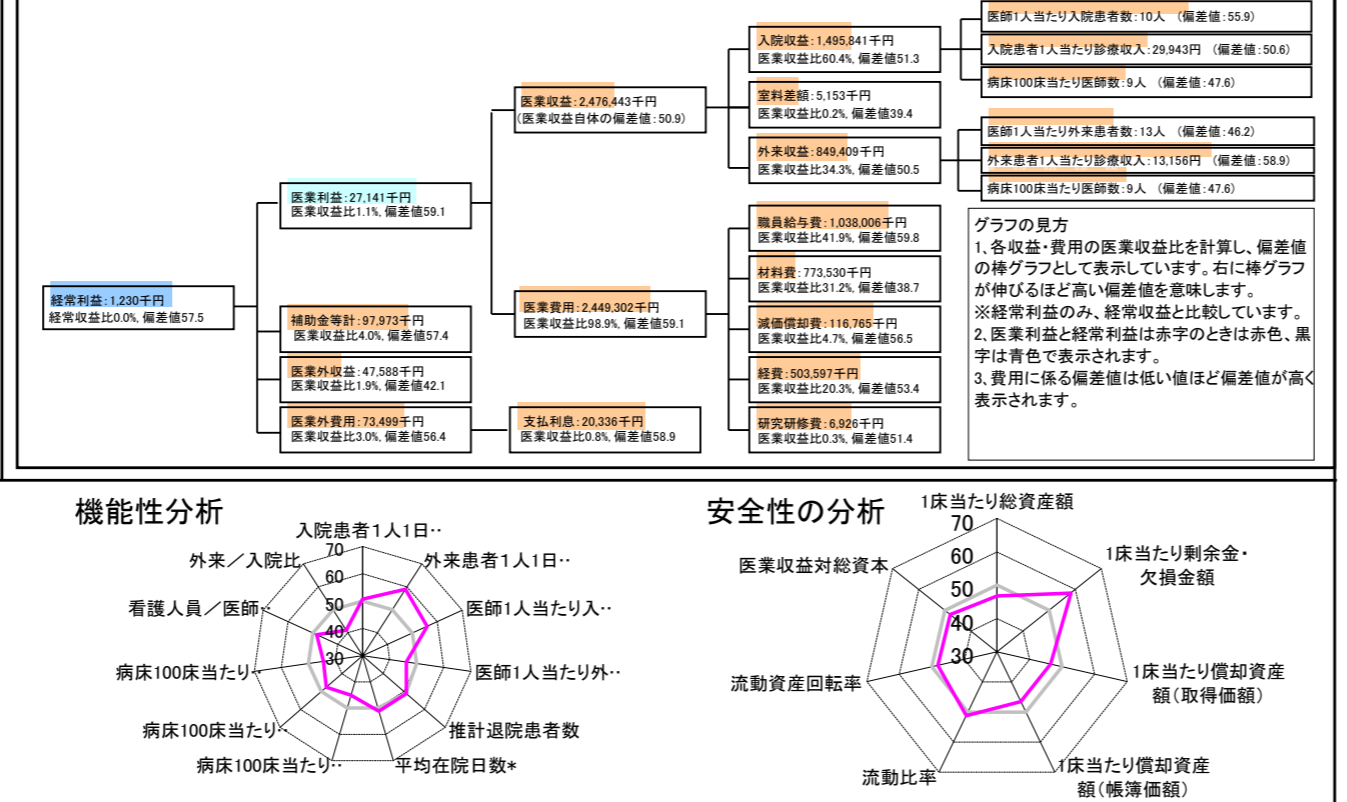
⑦経営指標分析(平均値・参照値・偏差値)

収益性分析	貴院	貴院の属する病院群の平均	偏差値
医業利益率	1.1%	-18.4%	59.1
負担金除外医業利益率	-1.4%	-22.1%	59.0
経常利益率	0.0%	-7.1%	57.5
償却前医業利益率	5.8%	-10.4%	58.3
不良債務比率*	0.0%	16.0%	56.8
累積欠損金比率*	0.0%	80.5%	59.2
医業収益対補助金等比率*	7.9%	38.1%	57.4
経常収支比率	100.0%	94.1%	57.7
生産性分析			
医師1人当たり医業収益	176,889千円	170,807千円	50.5
医師1人当たり総人件費*	74,143千円	103,586千円	56.3
職員1人当たり医業収益	17,198千円	51,014千円	48.5
職員1人当たり総人件費*	7,208千円	9,281千円	54.2
労働生産性	744,495千円	346,864千円	51.4
労働分配率	96.8%	133.5%	47.4
機能性分析			
入院患者1人1日当たり診療収入	29,943円	29,335円	50.6
外来患者1人1日当たり診療収入	13,156円	9,040円	58.9
医師1人当たり入院患者数	10.1人	8.1人	55.9
医師1人当たり外来患者数	13.0人	15.2人	46.2
推計退院患者数	2,525.5人	2,531.9人	51.2
平均在院日数*	19.8日	21.2日	51.2
病床100床当たり全職員数	87.3人	102.9人	45.1
病床100床当たり医師数	8.5人	9.4人	47.6
病床100床当たり看護人員数	55.2人	63.9人	44.4
看護人員/医師人数比	6.4人	6.8人	48.5
外来/入院比	129.2%	198.2%	41.1
病床利用率(一般病床)	82.9%	70.2%	57.8
病床利用率(療養病床)	N/A	79.3%	N/A
病床利用率(精神病床)	N/A	67.6%	N/A
安全性の分析			
1床当たり総資産額	22,749千円	148,561千円	46.8
1床当たり剰余金・欠損金額	2,668千円	-17,688千円	58.4
1床当たり償却資産額(取得価額)	34,929千円	240,307千円	46.4
1床当たり償却資産額(帳簿価額)	22,537千円	174,356千円	46.5
流動比率	603.2%	517.6%	51.2
流動資産回転率	1.3回	4.1回	48.2
医業収益対総資本	5.7倍	14.0倍	47.9

③経営指標のレーダーチャート(偏差値)



④利益構造ツリー(実数・対収益比・偏差値)



⑤時系列分析(成長性分析)

