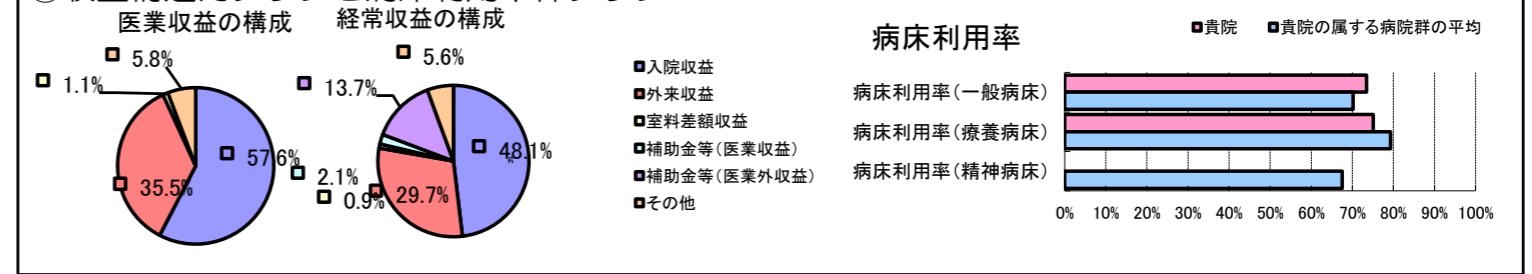


①病院環境データ

病院名 (佐賀県佐賀市) 佐賀市立富士大和温泉病院 (2008年)  
 病床数 【一般病床】54床 【療養病床】44床 【結核病床】0床 【精神病床】0床 【感染症病床】0床  
 患者数 【1日平均入院患者数】73人 【1日平均外来患者数】144人 【推計退院患者数】1,326人  
 医療従事者数 【医師数】7人 【看護人員数】46人 【医療技術員数】19人 【事務職員数】9人  
 市区町村データ 佐賀市  
 【人口総数】241,361人 【65歳以上人口】50,175人 【高齢化率】20.8%  
 【可住地当たり人口密度】963.2人/km<sup>2</sup> 【可住地面積】250.6km<sup>2</sup>  
 【一般病院数】25施設 【一般診療所数】232施設 【医師数】980人

⑥収益構造円グラフと病床利用率棒グラフ



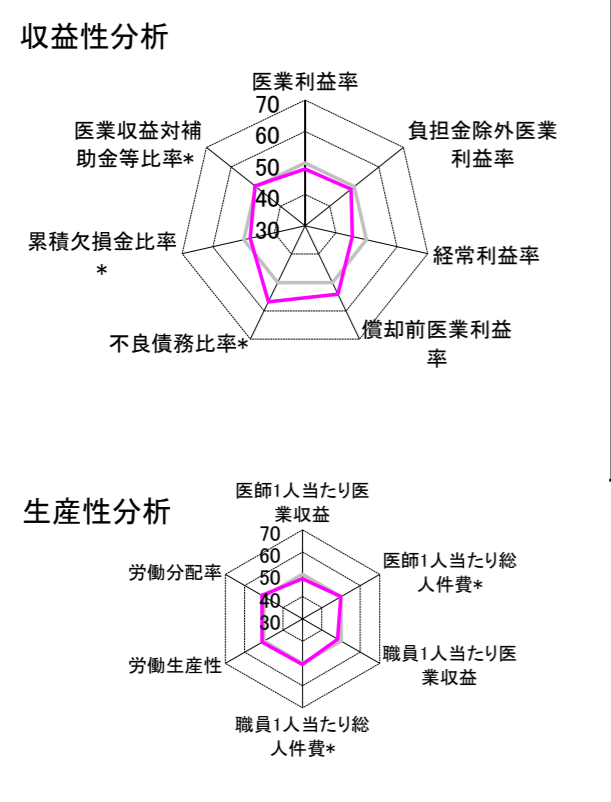
②病院群類型と経営指標ハイライト

【貴院の属する病院類型】 地方中規模病院グループ(可住地当たり人口密度187.2~2,145.9人/km<sup>2</sup>かつ、一般病床50床以上350床未満)  
 【高い偏差値を示す指標】 病床100床当たり全職員数  
 【低い偏差値を示す指標】 入院患者1人1日当たり診療収入

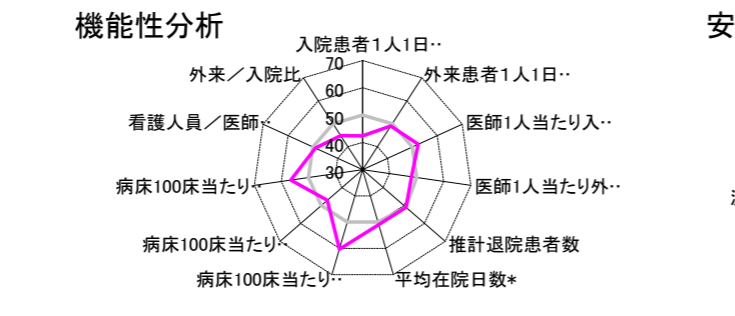
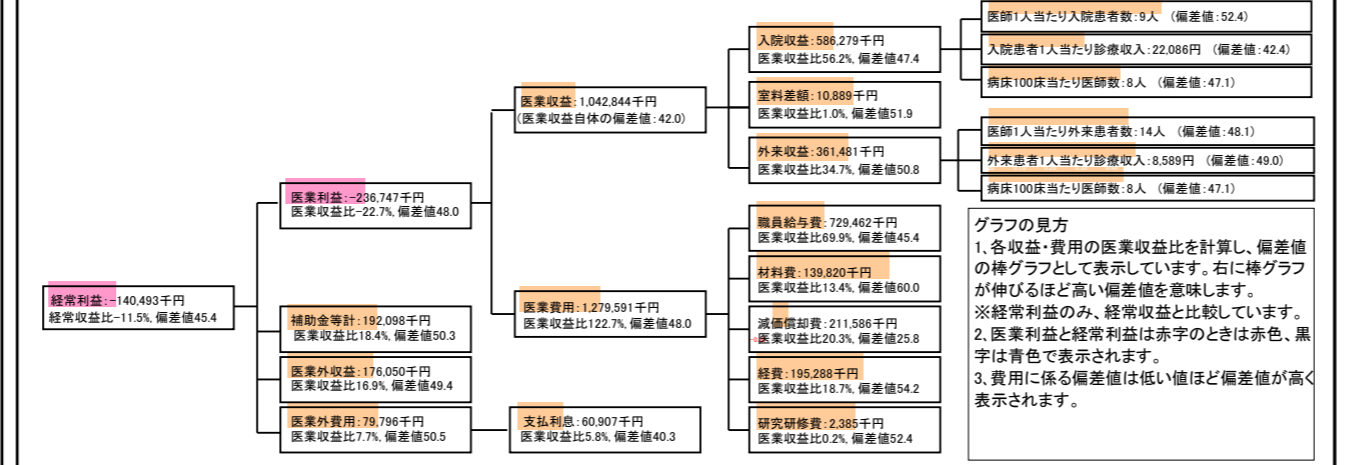
⑦経営指標分析(平均値・参照値・偏差値)

| 収益性分析            | 貴院        | 貴院の属する病院群の平均 | 偏差値  |
|------------------|-----------|--------------|------|
| 医療利益率            | -22.7%    | -18.4%       | 48.0 |
| 負担金除外医療利益率       | -25.1%    | -22.1%       | 48.7 |
| 経常利益率            | -11.5%    | -7.1%        | 45.4 |
| 償却前医療利益率         | -2.4%     | -10.4%       | 54.1 |
| 不良債務比率*          | 0.0%      | 16.0%        | 56.8 |
| 累積欠損金比率*         | 99.2%     | 80.5%        | 47.8 |
| 医療収益対補助金等比率*     | 36.8%     | 38.1%        | 50.3 |
| 経常収支比率           | 89.7%     | 94.1%        | 44.4 |
| 生産性分析            |           |              |      |
| 医師1人当たり医療収益      | 148,978千円 | 170,807千円    | 48.1 |
| 医師1人当たり総人件費*     | 104,209千円 | 103,586千円    | 49.9 |
| 職員1人当たり医療収益      | 12,875千円  | 51,014千円     | 48.3 |
| 職員1人当たり総人件費*     | 9,006千円   | 9,281千円      | 50.6 |
| 労働生産性            | 611,235千円 | 346,864千円    | 50.9 |
| 労働分配率            | 147.3%    | 133.5%       | 51.0 |
| 機能性分析            |           |              |      |
| 入院患者1人1日当たり診療収入  | 22,086円   | 29,335円      | 42.4 |
| 外来患者1人1日当たり診療収入  | 8,589円    | 9,040円       | 49.0 |
| 医師1人当たり入院患者数     | 8.9人      | 8.1人         | 52.4 |
| 医師1人当たり外来患者数     | 14.1人     | 15.2人        | 48.1 |
| 推計退院患者数          | 1,325.6人  | 2,531.9人     | 50.9 |
| 平均在院日数*          | 20.1日     | 21.2日        | 50.9 |
| 病床100床当たり全職員数    | 135.6人    | 102.9人       | 60.3 |
| 病床100床当たり医師数     | 8.3人      | 9.4人         | 47.1 |
| 病床100床当たり看護人員数   | 74.1人     | 63.9人        | 56.5 |
| 看護人員/医師人数比       | 6.6人      | 6.8人         | 49.0 |
| 外来/入院比           | 158.5%    | 198.2%       | 44.9 |
| 病床利用率(一般病床)      | 73.5%     | 70.2%        | 52.0 |
| 病床利用率(療養病床)      | 75.1%     | 79.3%        | 47.1 |
| 病床利用率(精神病床)      | N/A       | 67.6%        | N/A  |
| 安全性の分析           |           |              |      |
| 1床当たり総資産額        | 33,932千円  | 148,561千円    | 47.0 |
| 1床当たり剰余金・欠損金額    | -19,582千円 | -17,688千円    | 49.2 |
| 1床当たり償却資産額(取得価額) | 63,104千円  | 240,307千円    | 46.9 |
| 1床当たり償却資産額(帳簿価額) | 44,837千円  | 174,356千円    | 47.0 |
| 流動比率             | 717.8%    | 517.6%       | 52.8 |
| 流動資産回転率          | 2.2回      | 4.1回         | 48.8 |
| 医療収益対総資本         | 2.6倍      | 14.0倍        | 47.2 |

③経営指標のレーダーチャート(偏差値)



④利益構造ツリー(実数・対収益比・偏差値)



⑤時系列分析(成長性分析)

