

①病院環境データ

病院名 (佐賀県唐津市) 唐津市民病院きたはた (2008年)
 病床数 【一般病床】0床 【療養病床】56床 【結核病床】0床 【精神病床】0床 【感染症病床】0床
 患者数 【1日平均入院患者数】49人 【1日平均外来患者数】116人 【推計退院患者数】0人
 医療従事者数 【医師数】4人 【看護人員数】16人 【医療技術員数】5人 【事務職員数】4人
 市区町村データ 唐津市
 【人口総数】131,116人 【65歳以上人口】31,550人 【高齢化率】24.1%
 【可住地当たり人口密度】568.4人/km² 【可住地面積】230.7km²
 【一般病院数】15施設 【一般診療所数】104施設 【医師数】245人

⑥収益構造円グラフと病床利用率棒グラフ



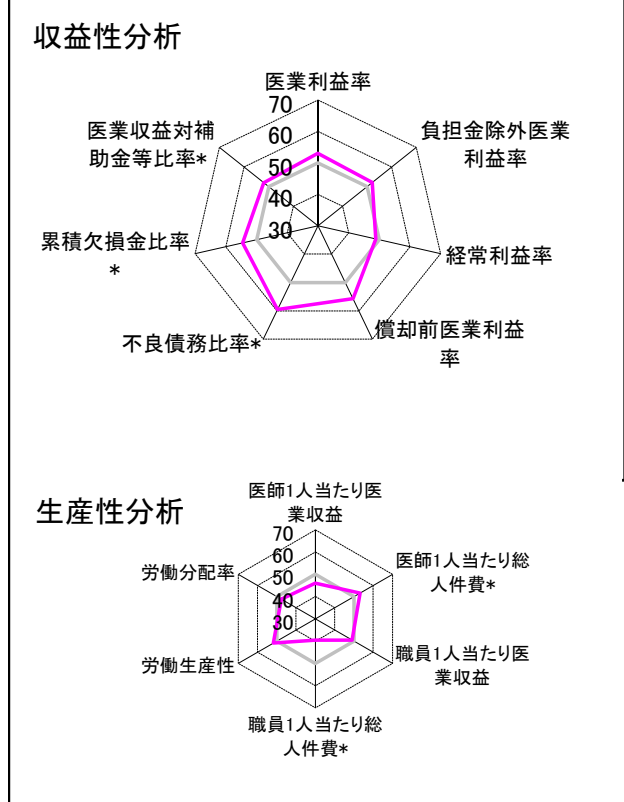
②病院群類型と経営指標ハイライト

【貴院の属する病院類型】 地方小規模病院グループ(可住地当たり人口密度187.2~2,145.9人/km²かつ、一般病床50床未満)
 【高い偏差値を示す指標】 不良債務比率*
 【低い偏差値を示す指標】 病床100床当たり看護人員数、病床100床当たり全職員数、職員1人当たり総人件費*

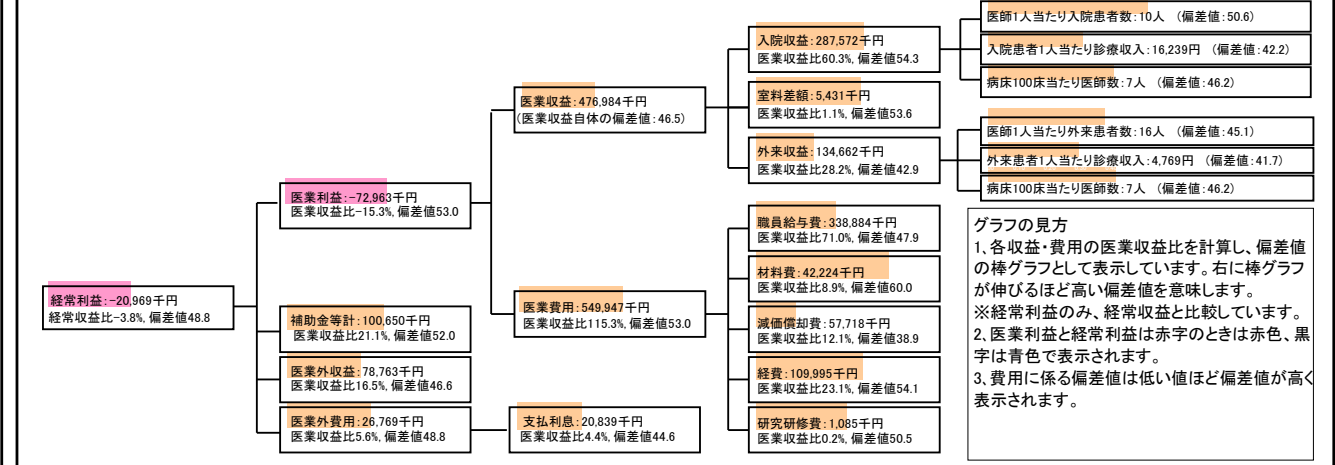
⑦経営指標分析(平均値・参照値・偏差値)

収益性分析	貴院	貴院の属する病院群の平均	偏差値
医療利益率	-15.3%	-22.5%	53.0
負担金除外医療利益率	-21.1%	-26.1%	52.1
経常利益率	-3.8%	-2.8%	48.8
償却前医療利益率	-3.2%	-15.8%	55.7
不良債務比率*	0.0%	15.9%	59.5
累積欠損金比率*	40.3%	83.6%	54.6
医療収益対補助金等比率*	42.2%	50.8%	52.0
経常収支比率	96.4%	97.8%	48.0
生産性分析			
医師1人当たり医療収益	119,246千円	158,238千円	46.1
医師1人当たり総人件費*	84,721千円	105,967千円	53.2
職員1人当たり医療収益	15,899千円	25,663千円	49.1
職員1人当たり総人件費*	11,296千円	8,880千円	39.6
労働生産性	890,020千円	250,738千円	51.8
労働分配率	126.9%	163.5%	47.6
機能性分析			
入院患者1人1日当たり診療収入	16,239円	19,867円	42.2
外来患者1人1日当たり診療収入	4,769円	7,067円	41.7
医師1人当たり入院患者数	10.2人	9.9人	50.6
医師1人当たり外来患者数	16.3人	19.2人	45.1
推計退院患者数	0.0人	716.4人	N/A
平均在院日数*	N/A	26.1日	N/A
病床100床当たり全職員数	53.6人	101.5人	37.4
病床100床当たり医師数	7.1人	8.7人	46.2
病床100床当たり看護人員数	28.6人	61.2人	32.2
看護人員/医師人数比	4.0人	6.7人	40.5
外来/入院比	159.5%	227.3%	44.4
病床利用率(一般病床)	N/A	76.7%	N/A
病床利用率(療養病床)	86.6%	83.6%	52.2
病床利用率(精神病床)	N/A	96.8%	N/A
安全性の分析			
1床当たり総資産額	24,837千円	100,970千円	45.7
1床当たり剰余金・欠損金額	-6,496千円	-12,576千円	52.4
1床当たり償却資産額(取得価額)	31,668千円	177,116千円	45.1
1床当たり償却資産額(帳簿価額)	26,450千円	122,025千円	45.3
流動比率	2,651.9%	2,205.3%	50.6
流動資産回転率	3.3回	2.8回	53.7
医療収益対総資本	1.5倍	9.8倍	45.1

③経営指標のレーダーチャート(偏差値)



④利益構造ツリー(実数・対収益比・偏差値)



⑤時系列分析(成長性分析)

