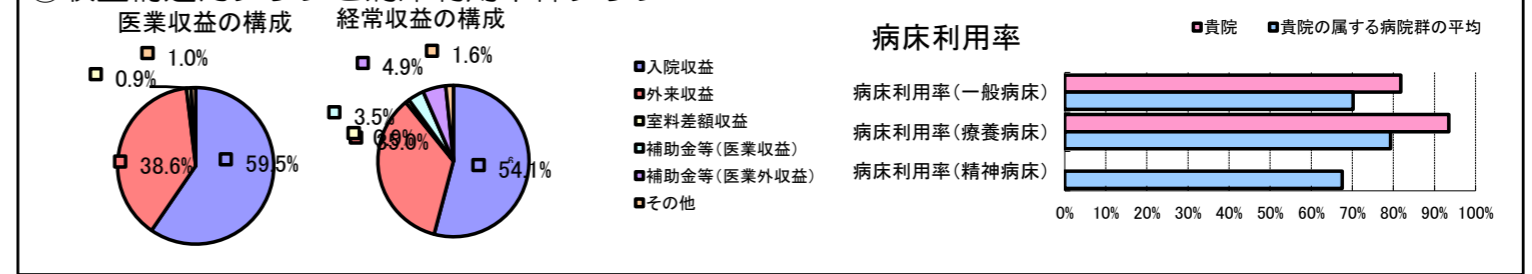


①病院環境データ

病院名	(福岡県川崎町) 町立病院 (2008年)
病床数	【一般病床】60床 【療養病床】42床 【結核病床】0床 【精神病床】0床 【感染症病床】0床
患者数	【1日平均入院患者数】88人 【1日平均外来患者数】114人 【推計退院患者数】967人
医療従事者数	【医師数】4人 【看護人員数】22人 【医療技術員数】8人 【事務職員数】2人
市区町村データ	川崎町
	【人口総数】20,115人 【65歳以上人口】5,170人 【高齢化率】25.7%
	【可住地当たり人口密度】1,105.8人/km <sup>2</sup> 【可住地面積】18.2km <sup>2</sup>
	【一般病院数】4施設 【一般診療所数】9施設 【医師数】23人

⑥収益構造円グラフと病床利用率棒グラフ



②病院群類型と経営指標ハイライト

【貴院の属する病院類型】 地方中規模病院グループ(可住地当たり人口密度187.2~2,145.9人/km<sup>2</sup>かつ、一般病床50床以上350床未満)

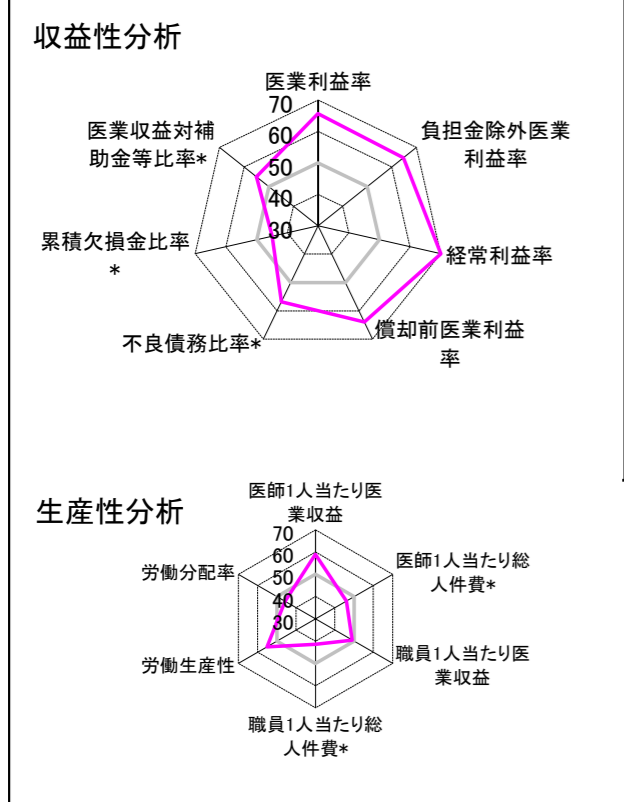
【高い偏差値を示す指標】 医師1人当たり入院患者数、経常収支比率、経常利益率 等

【低い偏差値を示す指標】 病床100床当たり医師数、外来/入院比、推計退院患者数 等

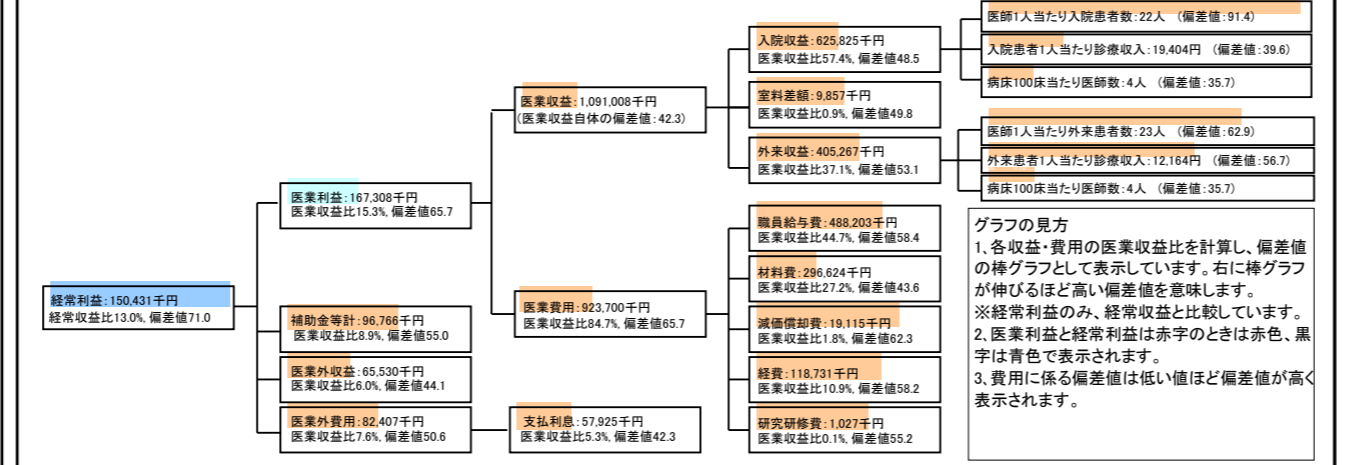
⑦経営指標分析(平均値・参照値・偏差値)

収益性分析	貴院	貴院の属する病院群の平均	偏差値
医療利益率	15.3%	-18.4%	65.7
負担金除外医療利益率	11.7%	-22.1%	64.7
経常利益率	13.0%	-7.1%	71.0
償却前医療利益率	17.1%	-10.4%	64.0
不良債務比率*	0.0%	16.0%	56.8
累積欠損金比率*	124.4%	80.5%	45.0
医療収益対補助金等比率*	17.7%	38.1%	55.0
経常収支比率	115.0%	94.1%	77.1
生産性分析			
医師1人当たり医療収益	272,752千円	170,807千円	59.0
医師1人当たり総人件費*	122,051千円	103,586千円	46.1
職員1人当たり医療収益	30,306千円	51,014千円	49.1
職員1人当たり総人件費*	13,561千円	9,281千円	41.4
労働生産性	1,823,717千円	346,864千円	55.0
労働分配率	74.4%	133.5%	45.8
機能性分析			
入院患者1人1日当たり診療収入	19,404円	29,335円	39.6
外来患者1人1日当たり診療収入	12,164円	9,040円	56.7
医師1人当たり入院患者数	22.1人	8.1人	91.4
医師1人当たり外来患者数	22.8人	15.2人	62.9
推計退院患者数	967.5人	2,531.9人	39.4
平均在院日数*	33.2日	21.2日	39.4
病床100床当たり全職員数	82.4人	102.9人	43.5
病床100床当たり医師数	3.9人	9.4人	35.7
病床100床当たり看護人員数	55.9人	63.9人	44.9
看護人員/医師人数比	5.5人	6.8人	44.9
外来/入院比	103.3%	198.2%	37.7
病床利用率(一般病床)	81.8%	70.2%	57.1
病床利用率(療養病床)	93.5%	79.3%	59.7
病床利用率(精神病床)	N/A	67.6%	N/A
安全性の分析			
1床当たり総資産額	11,352千円	148,561千円	46.5
1床当たり剰余金・欠損金額	-28,091千円	-17,688千円	45.7
1床当たり償却資産額(取得価額)	35,063千円	240,307千円	46.4
1床当たり償却資産額(帳簿価額)	21,452千円	174,356千円	46.5
流動比率	163.5%	517.6%	45.0
流動資産回転率	6.4回	4.1回	51.5
医療収益対総資本	1.7倍	14.0倍	46.9

③経営指標のレーダーチャート(偏差値)



④利益構造ツリー(実数・対収益比・偏差値)



⑤時系列分析(成長性分析)

