

①病院環境データ

病院名 (福岡県鞍手町) 町立病院 (2008年)
 病床数 【一般病床】122床 【療養病床】100床 【結核病床】0床 【精神病床】0床 【感染症病床】0床
 患者数 【1日平均入院患者数】181人 【1日平均外来患者数】208人 【推計退院患者数】3,044人
 医療従事者数 【医師数】12人 【看護人員数】73人 【医療技術員数】27人 【事務職員数】10人
 市区町村データ 鞍手町
 【人口総数】18,204人 【65歳以上人口】4,378人 【高齢化率】24.0%
 【可住地当たり人口密度】810.1人/km² 【可住地面積】22.5km²
 【一般病院数】1施設 【一般診療所数】9施設 【医師数】23人

⑥収益構造円グラフと病床利用率棒グラフ



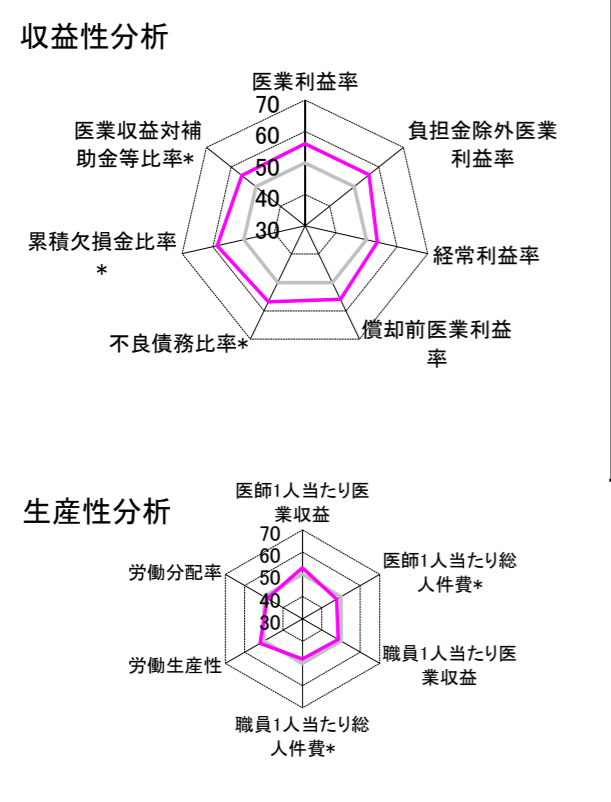
②病院群類型と経営指標ハイライト

【貴院の属する病院類型】 地方中規模病院グループ(可住地当たり人口密度187.2~2,145.9人/km²かつ、一般病床50床以上350床未満)
 【高い偏差値を示す指標】 医師1人当たり入院患者数
 【低い偏差値を示す指標】 外来/入院比

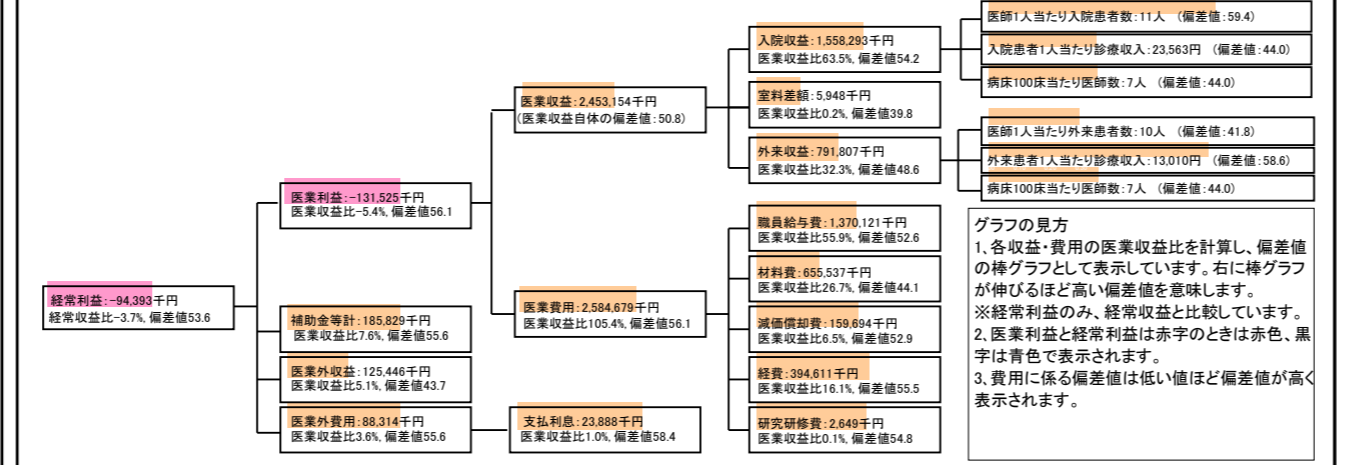
⑦経営指標分析(平均値・参照値・偏差値)

収益性分析	貴院	貴院の属する病院群の平均	偏差値
医療利益率	-5.4%	-18.4%	56.1
負担金除外医療利益率	-8.3%	-22.1%	56.0
経常利益率	-3.7%	-7.1%	53.6
償却前医療利益率	1.1%	-10.4%	55.9
不良債務比率*	0.0%	16.0%	56.8
累積欠損金比率*	5.4%	80.5%	58.6
医療収益対補助金等比率*	15.1%	38.1%	55.6
経常収支比率	96.5%	94.1%	53.2
生産性分析			
医師1人当たり医療収益	204,430千円	170,807千円	53.0
医師1人当たり総人件費*	114,177千円	103,586千円	47.7
職員1人当たり医療収益	18,307千円	51,014千円	48.6
職員1人当たり総人件費*	10,225千円	9,281千円	48.1
労働生産性	926,302千円	346,864千円	52.0
労働分配率	110.4%	133.5%	48.3
機能性分析			
入院患者1人1日当たり診療収入	23,563円	29,335円	44.0
外来患者1人1日当たり診療収入	13,010円	9,040円	58.6
医師1人当たり入院患者数	11.3人	8.1人	59.4
医師1人当たり外来患者数	10.4人	15.2人	41.8
推計退院患者数	3,044.5人	2,531.9人	49.5
平均在院日数*	21.7日	21.2日	49.5
病床100床当たり全職員数	92.7人	102.9人	46.8
病床100床当たり医師数	7.1人	9.4人	44.0
病床100床当たり看護人員数	66.5人	63.9人	51.7
看護人員/医師人数比	6.1人	6.8人	47.1
外来/入院比	92.0%	198.2%	36.3
病床利用率(一般病床)	81.8%	70.2%	57.1
病床利用率(療養病床)	81.4%	79.3%	51.4
病床利用率(精神病床)	N/A	67.6%	N/A
安全性の分析			
1床当たり総資産額	16,361千円	148,561千円	46.6
1床当たり剰余金・欠損金額	-758千円	-17,688千円	57.0
1床当たり償却資産額(取得価額)	24,789千円	240,307千円	46.2
1床当たり償却資産額(帳簿価額)	17,244千円	174,356千円	46.4
流動比率	369.3%	517.6%	47.9
流動資産回転率	2.0回	4.1回	48.7
医療収益対総資本	1.1倍	14.0倍	46.8

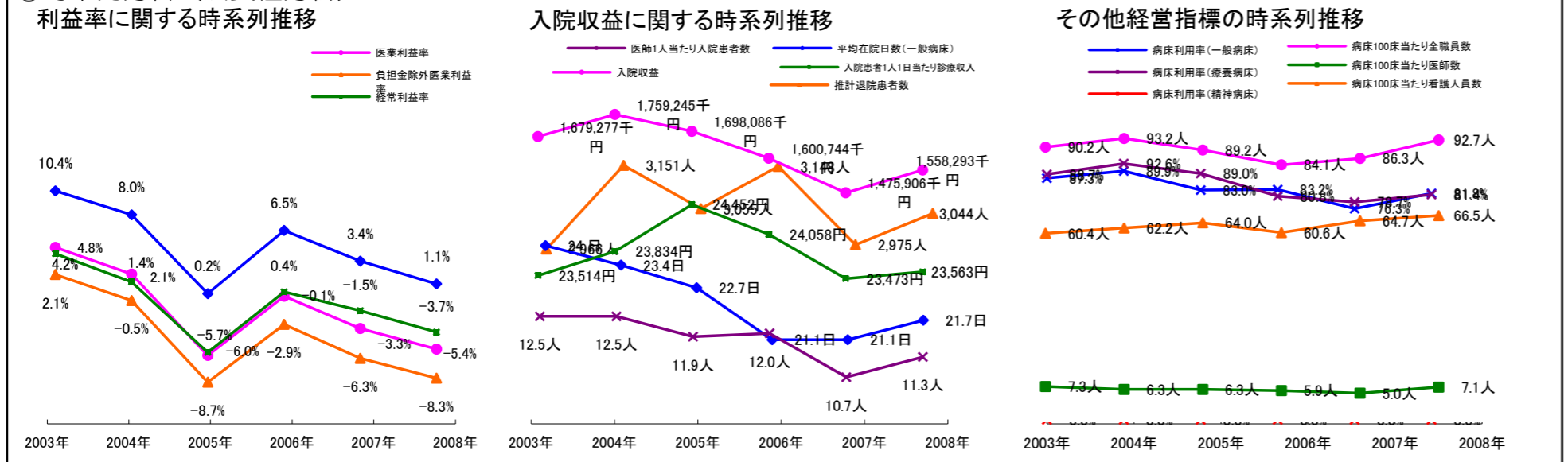
③経営指標のレーダーチャート(偏差値)



④利益構造ツリー(実数・対収益比・偏差値)



⑤時系列分析(成長性分析)



データ源: 公営企業年鑑

©京都大学大学院医学研究科医療経済学分野