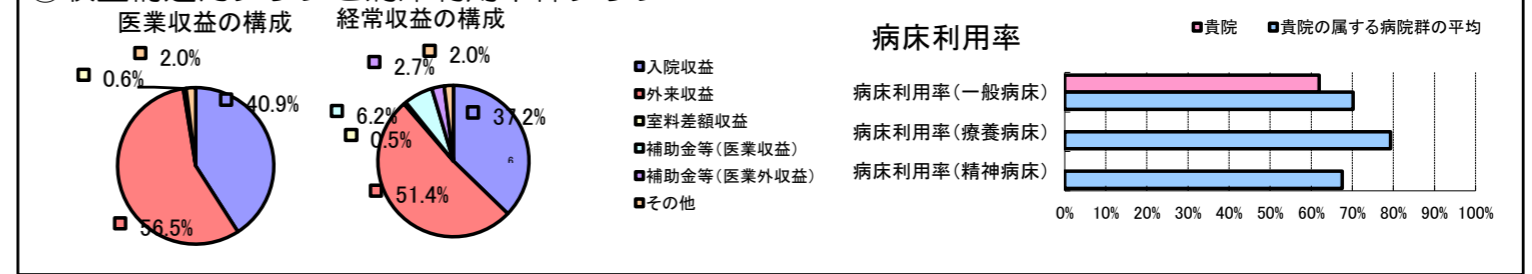


①病院環境データ

病院名 (福岡県小竹町) 小竹町立病院 (2008年)  
 病床数 【一般病床】56床 【療養病床】0床 【結核病床】0床 【精神病床】0床 【感染症病床】0床  
 患者数 【1日平均入院患者数】35人 【1日平均外来患者数】50人 【推計退院患者数】377人  
 医療従事者数 【医師数】3人 【看護人員数】21人 【医療技術員数】6人 【事務職員数】7人  
 市区町村データ 小竹町  
 【人口総数】9,253人 【65歳以上人口】2,590人 【高齢化率】28.0%  
 【可住地当たり人口密度】866.4人/km<sup>2</sup> 【可住地面積】10.7km<sup>2</sup>  
 【一般病院数】1施設 【一般診療所数】6施設 【医師数】8人

⑥収益構造円グラフと病床利用率棒グラフ



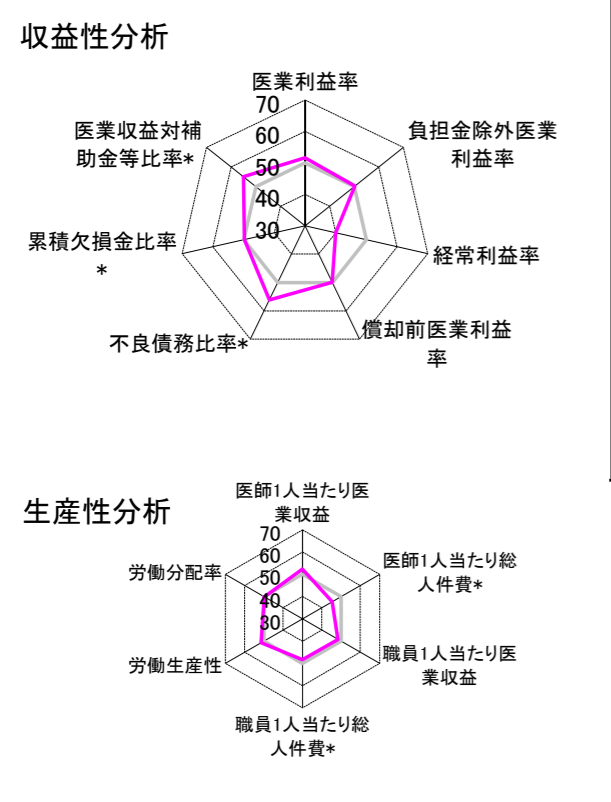
②病院群類型と経営指標ハイライト

【貴院の属する病院類型】 地方中規模病院グループ(可住地当たり人口密度187.2~2,145.9人/km<sup>2</sup>かつ、一般病床50床以上350床未満)  
 【高い偏差値を示す指標】 外来患者1人1日当たり診療収入  
 【低い偏差値を示す指標】 入院患者1人1日当たり診療収入、推計退院患者数、推計退院患者数 等

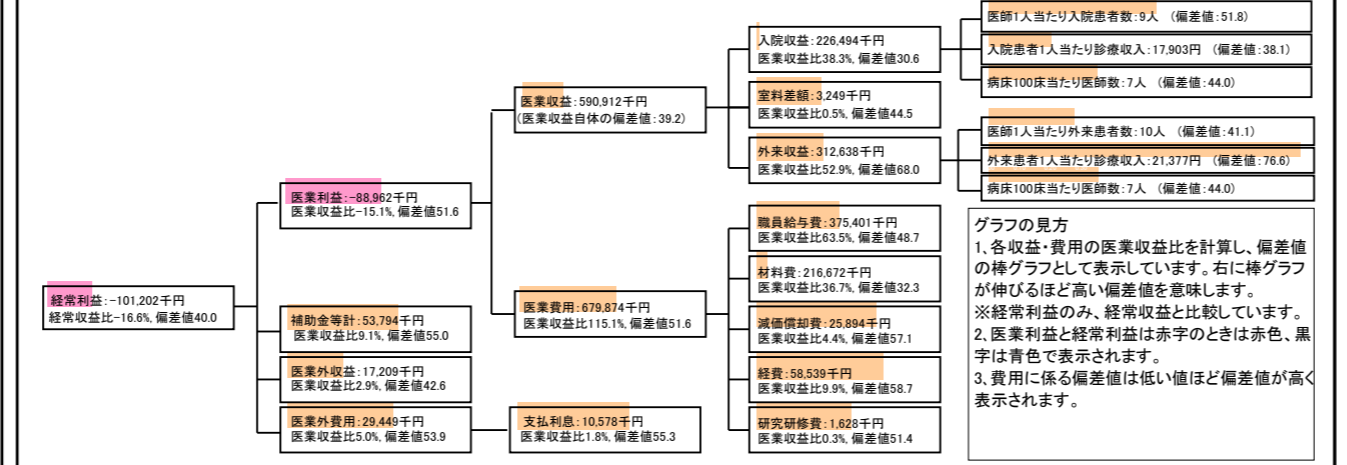
⑦経営指標分析(平均値・参照値・偏差値)

収益性分析	貴院	貴院の属する病院群の平均	偏差値
医業利益率	-15.1%	-18.4%	51.6
負担金除外医業利益率	-21.4%	-22.1%	50.3
経常利益率	-16.6%	-7.1%	40.0
償却前医業利益率	-10.7%	-10.4%	49.9
不良債務比率*	1.6%	16.0%	56.1
累積欠損金比率*	82.8%	80.5%	49.7
医業収益対補助金等比率*	17.6%	38.1%	55.0
経常収支比率	85.7%	94.1%	39.2
生産性分析			
医師1人当たり医業収益	196,971千円	170,807千円	52.3
医師1人当たり総人件費*	125,134千円	103,586千円	45.4
職員1人当たり医業収益	15,971千円	51,014千円	48.5
職員1人当たり総人件費*	10,146千円	9,281千円	48.3
労働生産性	778,559千円	346,864千円	51.5
労働分配率	130.3%	133.5%	49.8
機能性分析			
入院患者1人1日当たり診療収入	17,903円	29,335円	38.1
外来患者1人1日当たり診療収入	21,377円	9,040円	76.6
医師1人当たり入院患者数	8.7人	8.1人	51.8
医師1人当たり外来患者数	10.0人	15.2人	41.1
推計退院患者数	376.8人	2,531.9人	38.8
平均在院日数*	33.9日	21.2日	38.8
病床100床当たり全職員数	103.6人	102.9人	50.2
病床100床当たり医師数	7.1人	9.4人	44.0
病床100床当たり看護人員数	60.7人	63.9人	48.0
看護人員/医師人数比	7.0人	6.8人	50.7
外来/入院比	115.6%	198.2%	39.3
病床利用率(一般病床)	61.9%	70.2%	44.9
病床利用率(療養病床)	N/A	79.3%	N/A
病床利用率(精神病床)	N/A	67.6%	N/A
安全性の分析			
1床当たり総資産額	10,804千円	148,561千円	46.4
1床当たり剰余金・欠損金額	-15,677千円	-17,688千円	50.8
1床当たり償却資産額(取得価額)	25,896千円	240,307千円	46.3
1床当たり償却資産額(帳簿価額)	16,221千円	174,356千円	46.3
流動比率	94.6%	517.6%	44.0
流動資産回転率	3.5回	4.1回	49.6
医業収益対総資本	1.1倍	14.0倍	46.8

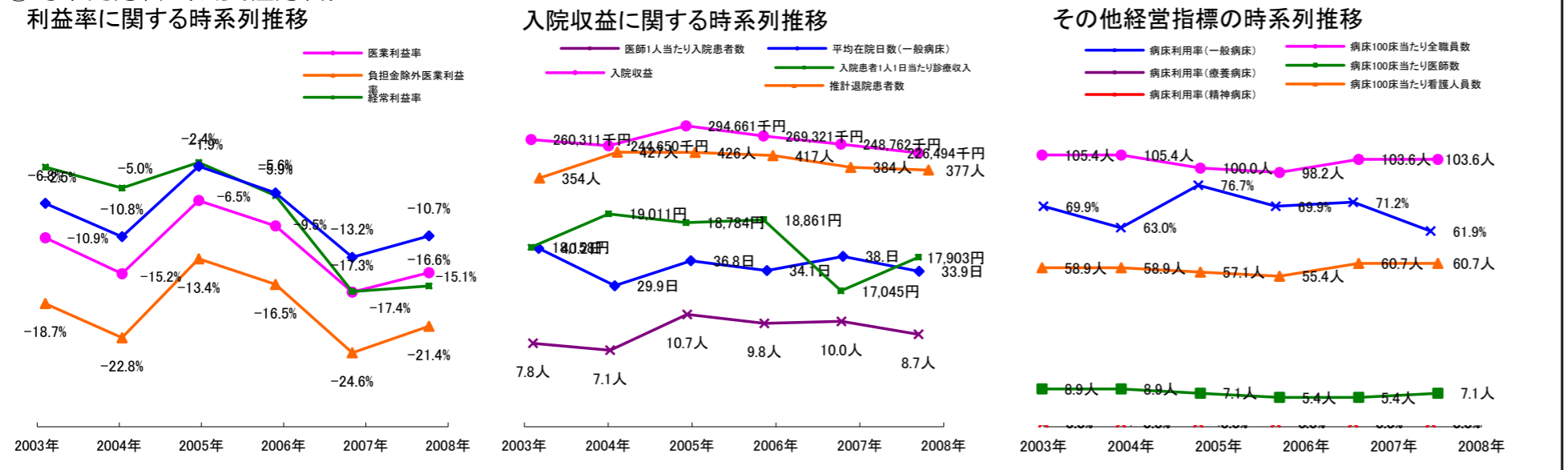
③経営指標のレーダーチャート(偏差値)



④利益構造ツリー(実数・対収益比・偏差値)



⑤時系列分析(成長性分析)



データ源: 公営企業年鑑

©京都大学大学院医学研究科医療経済学分野