

①病院環境データ

病院名 (福岡県芦屋町) 芦屋中央病院 (2008年)
 病床数 【一般病床】97床 【療養病床】40床 【結核病床】0床 【精神病床】0床 【感染症病床】0床
 患者数 【1日平均入院患者数】120人 【1日平均外来患者数】323人 【推計退院患者数】1,833人
 医療従事者数 【医師数】16人 【看護人員数】57人 【医療技術員数】23人 【事務職員数】8人
 市区町村データ 芦屋町
 【人口総数】16,247人 【65歳以上人口】3,358人 【高齢化率】20.7%
 【可住地当たり人口密度】1,754.5人/km² 【可住地面積】9.3km²
 【一般病院数】1施設 【一般診療所数】7施設 【医師数】24人

⑥収益構造円グラフと病床利用率棒グラフ



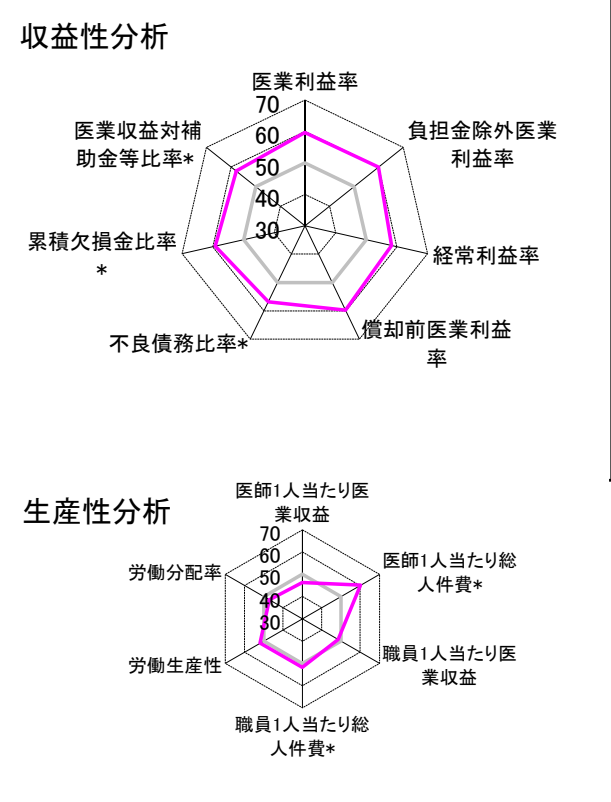
②病院群類型と経営指標ハイライト

【貴院の属する病院類型】 地方中規模病院グループ(可住地当たり人口密度187.2~2,145.9人/km²かつ、一般病床50床以上350床未満)
 【高い偏差値を示す指標】 流動比率、病床利用率(一般病床)、1床当たり剰余金・欠損金額 等
 【低い偏差値を示す指標】 看護人員/医師人数比

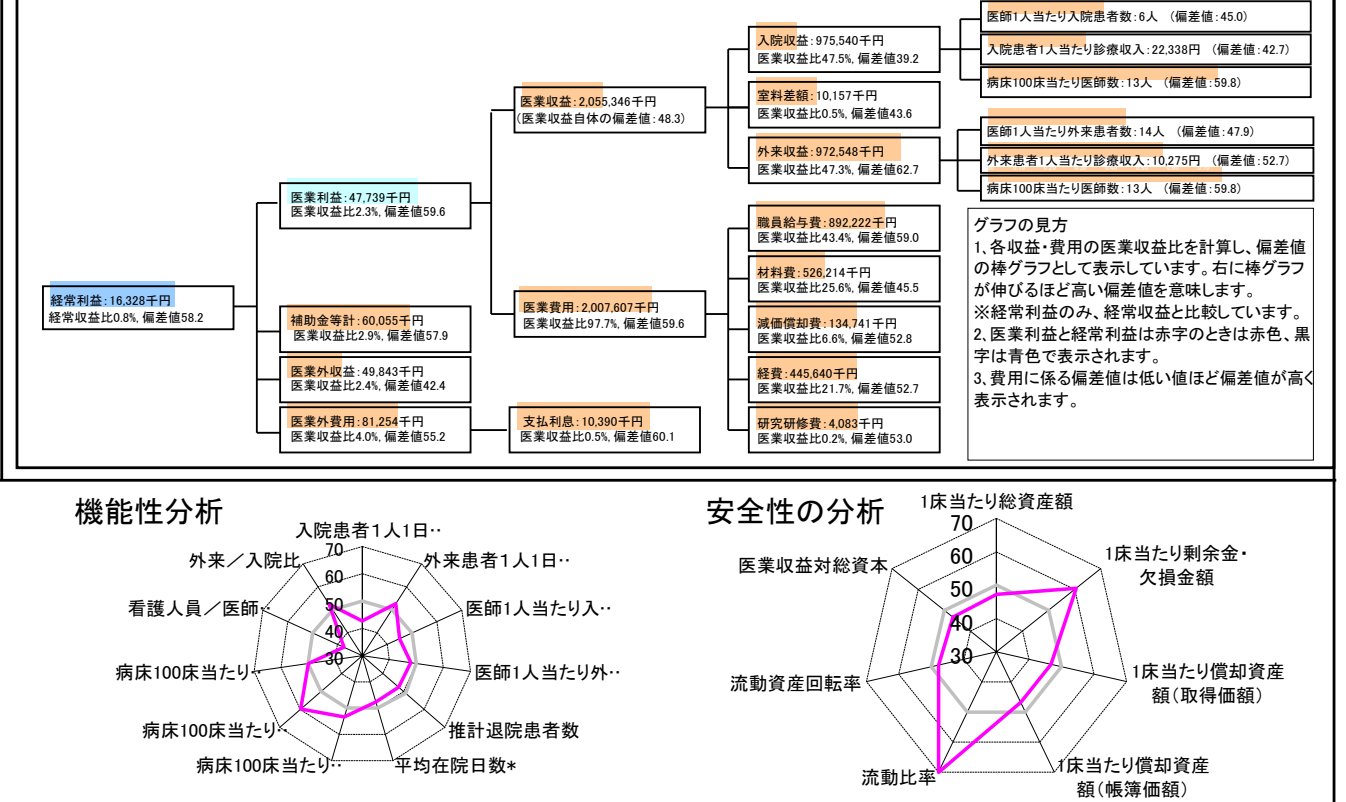
⑦経営指標分析(平均値・参照値・偏差値)

収益性分析	貴院	貴院の属する病院群の平均	偏差値
医業利益率	2.3%	-18.4%	59.6
負担金除外医業利益率	0.6%	-22.1%	59.9
経常利益率	0.8%	-7.1%	58.2
償却前医業利益率	8.9%	-10.4%	59.8
不良債務比率*	0.0%	16.0%	56.8
累積欠損金比率*	0.0%	80.5%	59.2
医業収益対補助金等比率*	5.8%	38.1%	57.9
経常収支比率	100.8%	94.1%	58.7
生産性分析			
医師1人当たり医業収益	128,459千円	170,807千円	46.3
医師1人当たり総人件費*	55,764千円	103,586千円	60.2
職員1人当たり医業収益	19,390千円	51,014千円	48.6
職員1人当たり総人件費*	8,417千円	9,281千円	51.7
労働生産性	890,608千円	346,864千円	51.9
労働分配率	94.5%	133.5%	47.2
機能性分析			
入院患者1人1日当たり診療収入	22,338円	29,335円	42.7
外来患者1人1日当たり診療収入	10,275円	9,040円	52.7
医師1人当たり入院患者数	6.4人	8.1人	45.0
医師1人当たり外来患者数	14.0人	15.2人	47.9
推計退院患者数	1,832.6人	2,531.9人	47.6
平均在院日数*	23.9日	21.2日	47.6
病床100床当たり全職員数	113.7人	102.9人	53.4
病床100床当たり医師数	13.2人	9.4人	59.8
病床100床当たり看護人員数	63.7人	63.9人	49.9
看護人員/医師人数比	3.6人	6.8人	37.4
外来/入院比	216.7%	198.2%	52.4
病床利用率(一般病床)	89.9%	70.2%	62.1
病床利用率(療養病床)	81.2%	79.3%	51.3
病床利用率(精神病床)	N/A	67.6%	N/A
安全性の分析			
1床当たり総資産額	40,541千円	148,561千円	47.2
1床当たり剰余金・欠損金額	8,156千円	-17,688千円	60.6
1床当たり償却資産額(取得価額)	52,181千円	240,307千円	46.7
1床当たり償却資産額(帳簿価額)	33,623千円	174,356千円	46.8
流動比率	2,170.9%	517.6%	73.5
流動資産回転率	0.7回	4.1回	47.8
医業収益対総資本	0.7倍	14.0倍	46.7

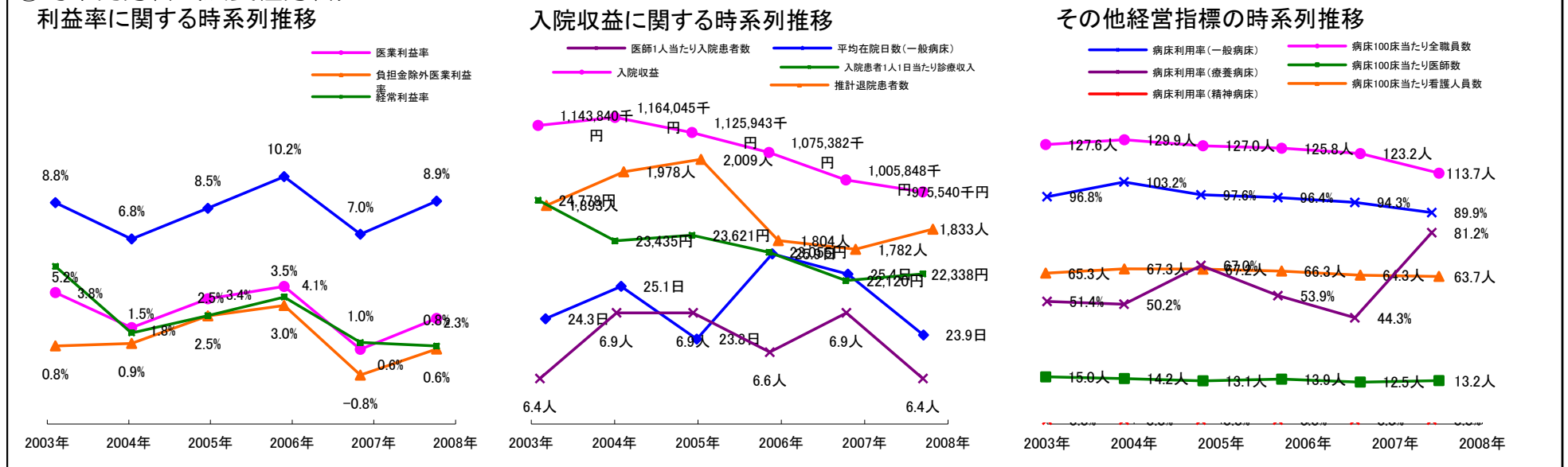
③経営指標のレーダーチャート(偏差値)



④利益構造ツリー(実数・対収益比・偏差値)



⑤時系列分析(成長性分析)



データ源: 公営企業年鑑

©京都大学大学院医学研究科医療経済学分野