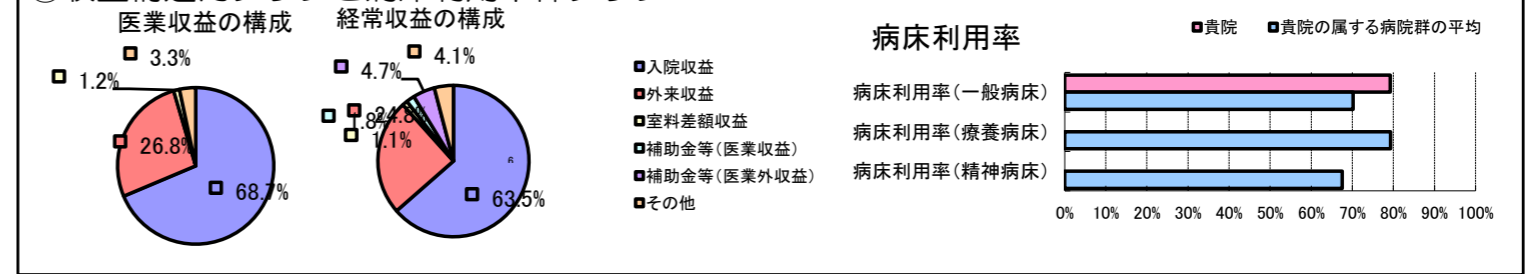


①病院環境データ

病院名 (福岡県筑後市) 市立病院 (2008年)  
 病床数 【一般病床】220床 【療養病床】0床 【結核病床】0床 【精神病床】0床 【感染症病床】2床  
 患者数 【1日平均入院患者数】174人 【1日平均外来患者数】313人 【推計退院患者数】3,826人  
 医療従事者数 【医師数】16人 【看護人員数】103人 【医療技術員数】24人 【事務職員数】11人  
 市区町村データ 筑後市  
 【人口総数】47,844人 【65歳以上人口】9,980人 【高齢化率】20.9%  
 【可住地当たり人口密度】1,144.9人/km<sup>2</sup> 【可住地面積】41.8km<sup>2</sup>  
 【一般病院数】2施設 【一般診療所数】44施設 【医師数】83人

⑥収益構造円グラフと病床利用率棒グラフ



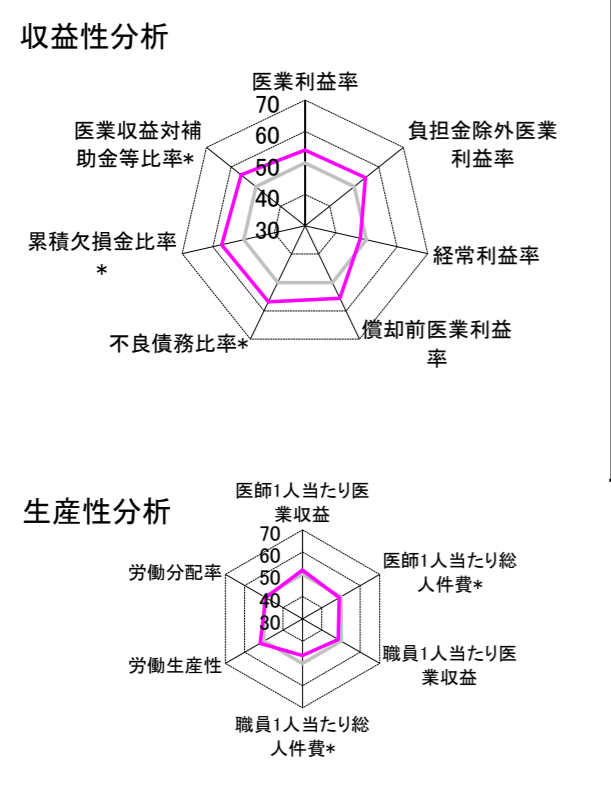
②病院群類型と経営指標ハイライト

【貴院の属する病院類型】 地方中規模病院グループ(可住地当たり人口密度187.2~2,145.9人/km<sup>2</sup>かつ、一般病床50床以上350床未満)  
 【高い偏差値を示す指標】 病床100床当たり医師数  
 【低い偏差値を示す指標】 医師1人当たり外来患者数

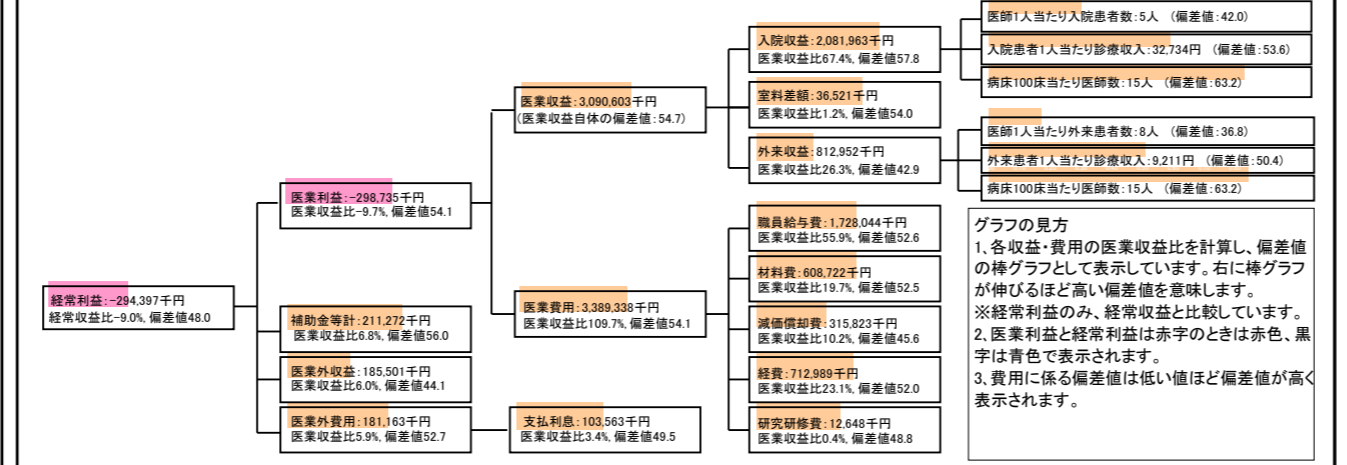
⑦経営指標分析(平均値・参照値・偏差値)

収益性分析	貴院	貴院の属する病院群の平均	偏差値
医療利益率	-9.7%	-18.4%	54.1
負担金除外医療利益率	-11.5%	-22.1%	54.6
経常利益率	-9.0%	-7.1%	48.0
償却前医療利益率	0.6%	-10.4%	55.6
不良債務比率*	0.0%	16.0%	56.8
累積欠損金比率*	18.2%	80.5%	57.2
医療収益対補助金等比率*	13.7%	38.1%	56.0
経常収支比率	91.8%	94.1%	47.1
生産性分析			
医師1人当たり医療収益	193,163千円	170,807千円	52.0
医師1人当たり総人件費*	108,003千円	103,586千円	49.1
職員1人当たり医療収益	19,812千円	51,014千円	48.6
職員1人当たり総人件費*	11,077千円	9,281千円	46.4
労働生産性	924,331千円	346,864千円	52.0
労働分配率	119.8%	133.5%	49.0
機能性分析			
入院患者1人1日当たり診療収入	32,734円	29,335円	53.6
外来患者1人1日当たり診療収入	9,211円	9,040円	50.4
医師1人当たり入院患者数	5.4人	8.1人	42.0
医師1人当たり外来患者数	7.5人	15.2人	36.8
推計退院患者数	3,825.9人	2,531.9人	54.0
平均在院日数*	16.6日	21.2日	54.0
病床100床当たり全職員数	115.9人	102.9人	54.1
病床100床当たり医師数	14.5人	9.4人	63.2
病床100床当たり看護人員数	71.3人	63.9人	54.7
看護人員/医師人数比	6.4人	6.8人	48.5
外来/入院比	138.8%	198.2%	42.3
病床利用率(一般病床)	79.2%	70.2%	55.5
病床利用率(療養病床)	N/A	79.3%	N/A
病床利用率(精神病床)	N/A	67.6%	N/A
安全性の分析			
1床当たり総資産額	34,352千円	148,561千円	47.1
1床当たり剰余金・欠損金額	-3,544千円	-17,688千円	55.8
1床当たり償却資産額(取得価額)	47,782千円	240,307千円	46.6
1床当たり償却資産額(帳簿価額)	33,507千円	174,356千円	46.7
流動比率	867.6%	517.6%	55.0
流動資産回転率	1.1回	4.1回	48.0
医療収益対総資本	1.0倍	14.0倍	46.8

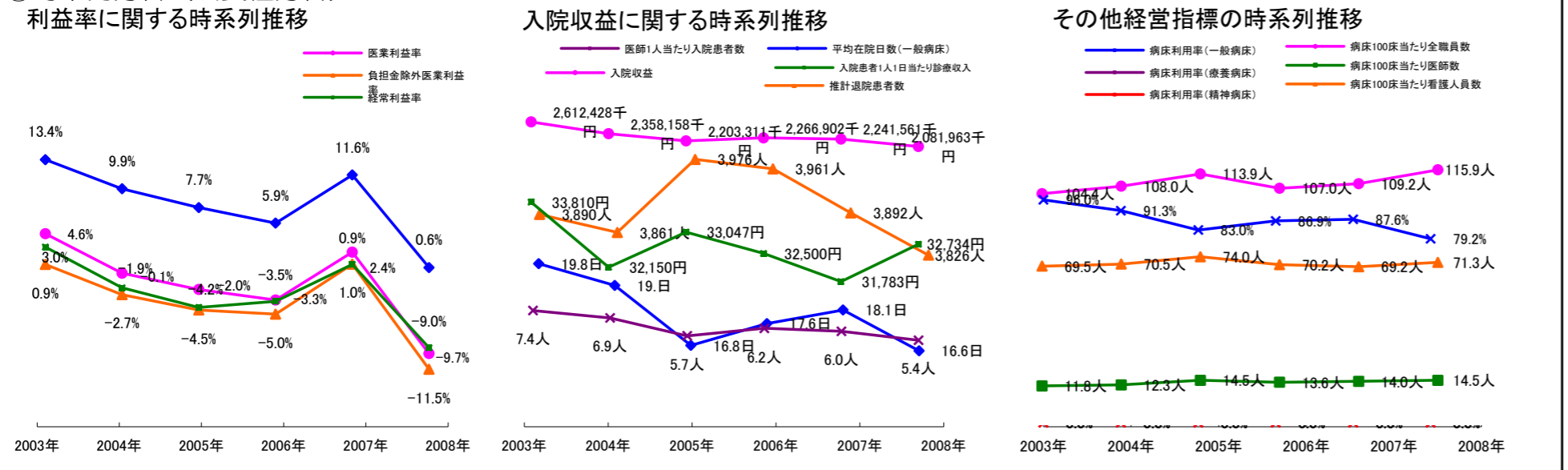
③経営指標のレーダーチャート(偏差値)



④利益構造ツリー(実数・対収益比・偏差値)



⑤時系列分析(成長性分析)



データ源: 公営企業年鑑