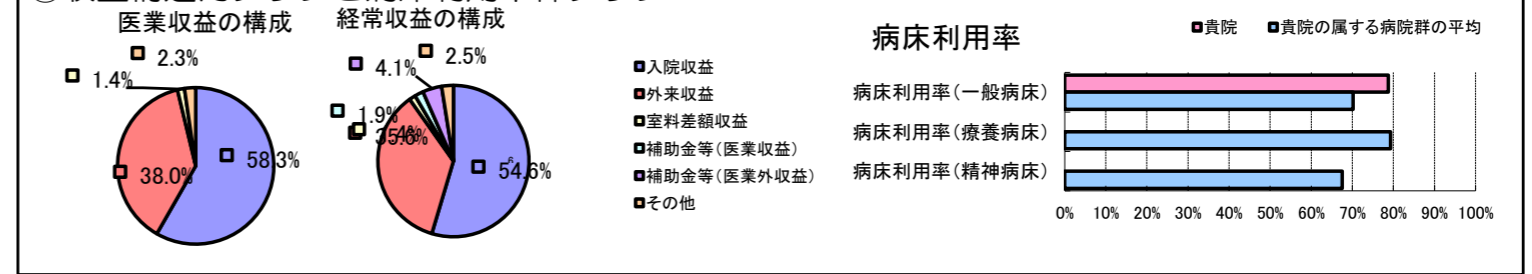


①病院環境データ

病院名 (福岡県田川市) 市立病院 (2008年)
 病床数 【一般病床】334床 【療養病床】0床 【結核病床】0床 【精神病床】0床 【感染症病床】8床
 患者数 【1日平均入院患者数】263人 【1日平均外来患者数】667人 【推計退院患者数】4,923人
 医療従事者数 【医師数】31人 【看護人員数】200人 【医療技術員数】42人 【事務職員数】16人
 市区町村データ 田川市
 【人口総数】51,534人 【65歳以上人口】13,458人 【高齢化率】26.1%
 【可住地当たり人口密度】1,346.2人/km² 【可住地面積】38.3km²
 【一般病院数】5施設 【一般診療所数】53施設 【医師数】179人

⑥収益構造円グラフと病床利用率棒グラフ



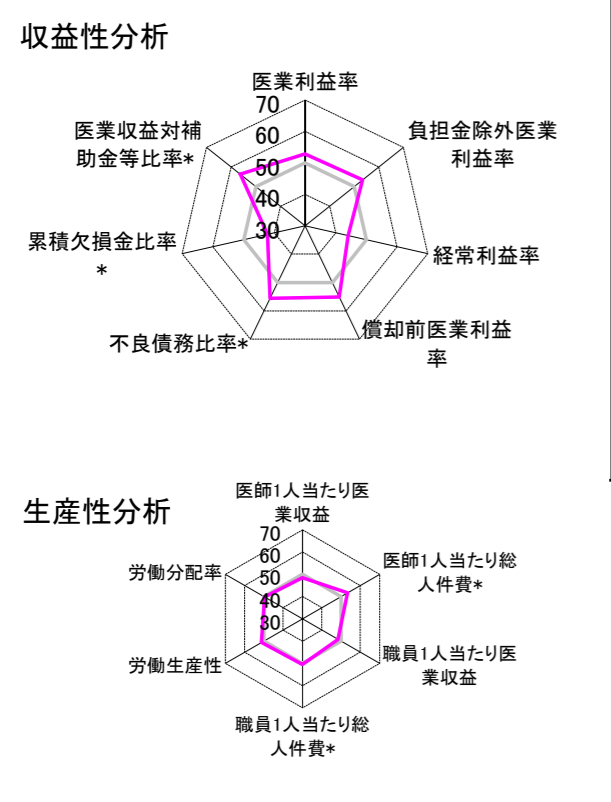
②病院群類型と経営指標ハイライト

【貴院の属する病院類型】 地方中規模病院グループ(可住地当たり人口密度187.2~2,145.9人/km²かつ、一般病床50床以上350床未満)
 【高い偏差値を示す指標】 医療収益対補助金等比率*
 【低い偏差値を示す指標】 1床当たり剰余金・欠損金額

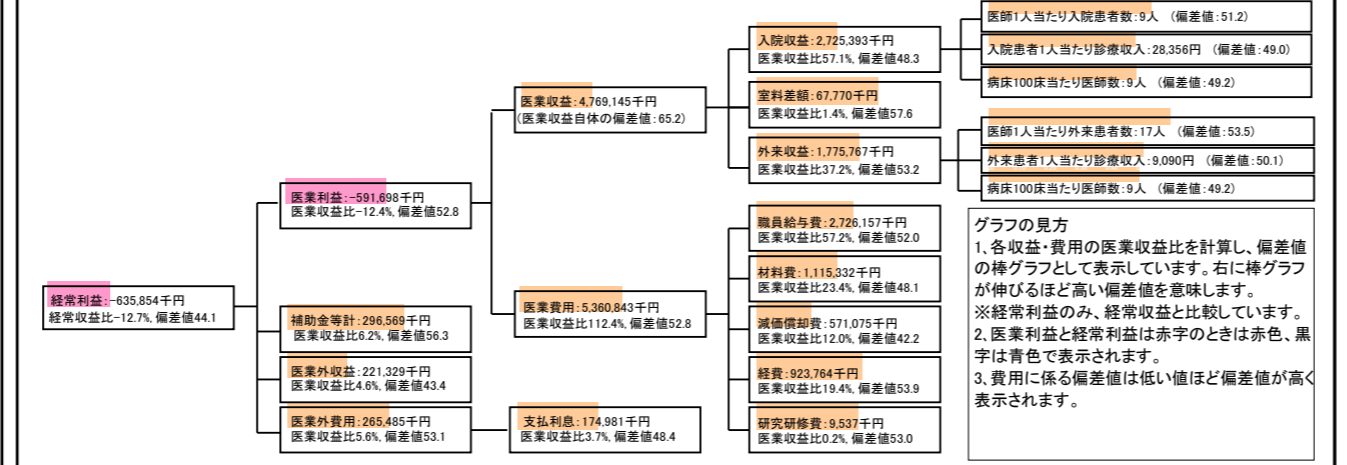
⑦経営指標分析(平均値・参照値・偏差値)

収益性分析	貴院	貴院の属する病院群の平均	偏差値
医療利益率	-12.4%	-18.4%	52.8
負担金除外医療利益率	-14.3%	-22.1%	53.4
経常利益率	-12.7%	-7.1%	44.1
償却前医療利益率	-0.4%	-10.4%	55.1
不良債務比率*	3.0%	16.0%	55.5
累積欠損金比率*	148.4%	80.5%	42.2
医療収益対補助金等比率*	12.1%	38.1%	56.3
経常収支比率	88.7%	94.1%	43.1
生産性分析			
医師1人当たり医療収益	153,843千円	170,807千円	48.5
医師1人当たり総人件費*	87,941千円	103,586千円	53.3
職員1人当たり医療収益	15,844千円	51,014千円	48.4
職員1人当たり総人件費*	9,057千円	9,281千円	50.4
労働生産性	712,291千円	346,864千円	51.2
労働分配率	127.2%	133.5%	49.5
機能性分析			
入院患者1人1日当たり診療収入	28,356円	29,335円	49.0
外来患者1人1日当たり診療収入	9,090円	9,040円	50.1
医師1人当たり入院患者数	8.5人	8.1人	51.2
医師1人当たり外来患者数	17.3人	15.2人	53.5
推計退院患者数	4,922.8人	2,531.9人	51.5
平均在院日数*	19.5日	21.2日	51.5
病床100床当たり全職員数	109.7人	102.9人	52.1
病床100床当たり医師数	9.1人	9.4人	49.2
病床100床当たり看護人員数	69.6人	63.9人	53.6
看護人員/医師人数比	6.5人	6.8人	48.6
外来/入院比	203.3%	198.2%	50.7
病床利用率(一般病床)	78.8%	70.2%	55.3
病床利用率(療養病床)	N/A	79.3%	N/A
病床利用率(精神病床)	N/A	67.6%	N/A
安全性の分析			
1床当たり総資産額	27,605千円	148,561千円	46.9
1床当たり剰余金・欠損金額	-39,530千円	-17,688千円	41.0
1床当たり償却資産額(取得価額)	67,737千円	240,307千円	47.0
1床当たり償却資産額(帳簿価額)	46,002千円	174,356千円	47.0
流動比率	87.8%	517.6%	43.9
流動資産回転率	4.0回	4.1回	49.9
医療収益対総資本	2.7倍	14.0倍	47.2

③経営指標のレーダーチャート(偏差値)



④利益構造ツリー(実数・対収益比・偏差値)



⑤時系列分析(成長性分析)

