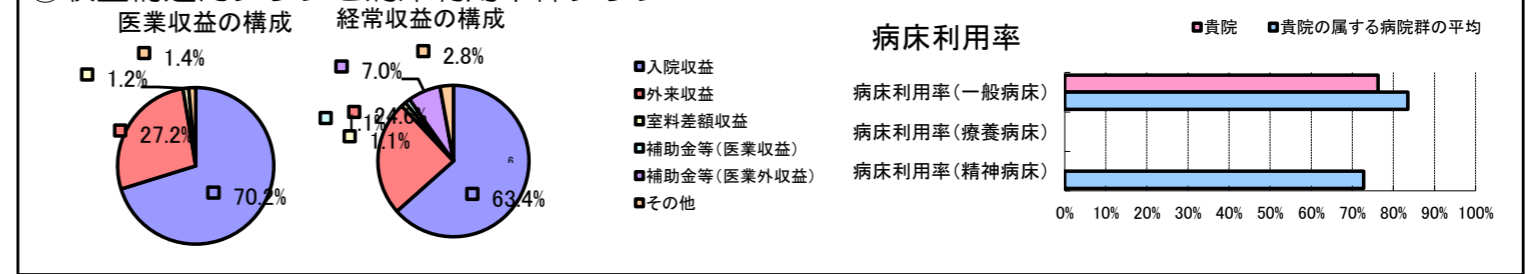


①病院環境データ

病院名 (北九州市) 医療センター(2008年)
 病床数 【一般病床】620床【療養病床】0床【結核病床】0床【精神病床】0床【感染症病床】16床
 患者数 【1日平均入院患者数】483人【1日平均外来患者数】1,018人【推計退院患者数】9,377人
 医療従事者数 【医師数】95人【看護人員数】314人【医療技術員数】64人【事務職員数】30人
 市区町村データ 北九州市
 【人口総数】993,525人【65歳以上人口】220,985人【高齢化率】22.2%
 【可住地当たり人口密度】3,399.2人/km²【可住地面積】292.3km²
 【一般病院数】77施設【一般診療所数】995施設【医師数】3,116人

⑥収益構造円グラフと病床利用率棒グラフ



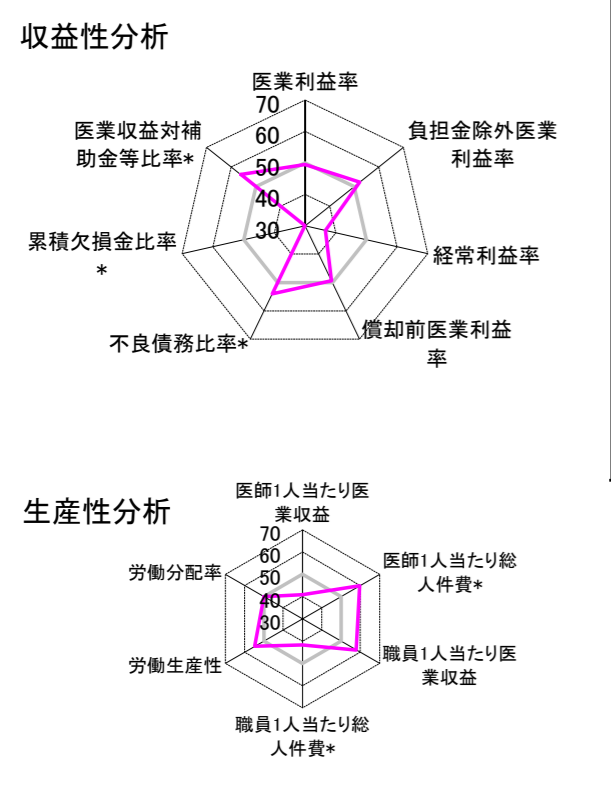
②病院群類型と経営指標ハイライト

【貴院の属する病院類型】都市大病院グループ(可住地当たり人口密度2,145.9人/km²以上かつ、一般病床500床以上)
 【高い偏差値を示す指標】医師1人当たり総人件費*
 【低い偏差値を示す指標】推計退院患者数、推計退院患者数、累積欠損金比率* 等

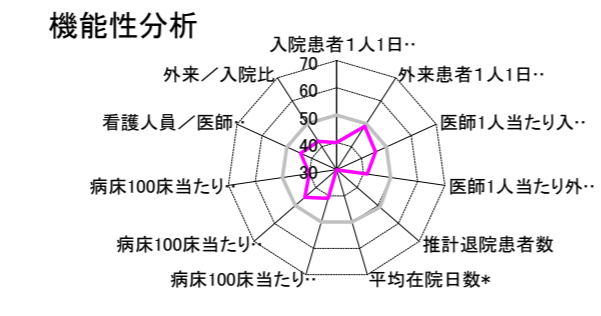
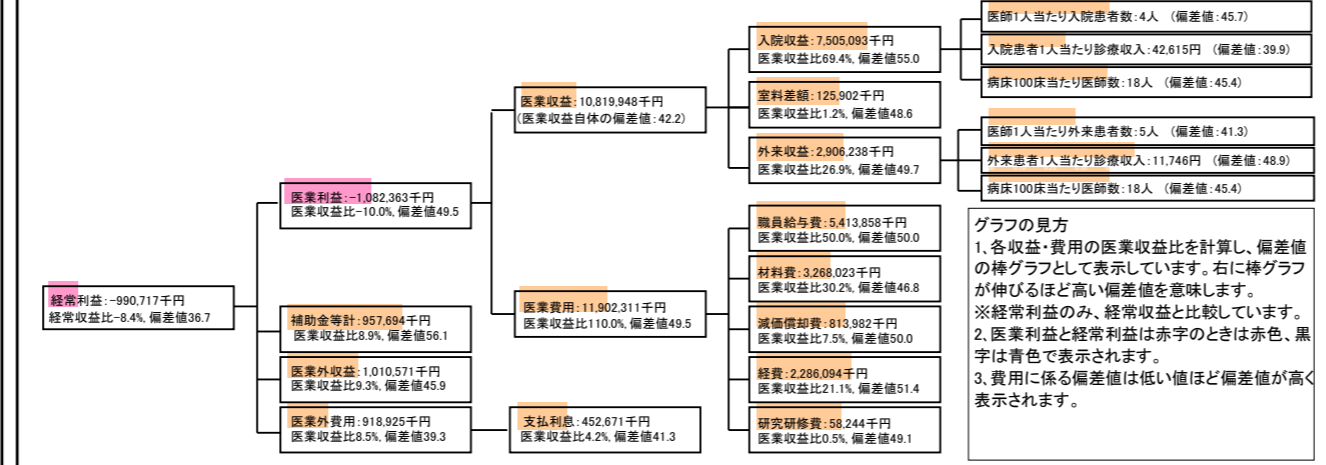
⑦経営指標分析(平均値・参照値・偏差値)

収益性分析	貴院	貴院の属する病院群の平均	偏差値
医療利益率	-10.0%	-9.6%	49.5
負担金除外医療利益率	-11.2%	-13.2%	52.2
経常利益率	-8.4%	-2.0%	36.7
償却前医療利益率	-2.5%	-2.1%	49.4
不良債務比率*	6.0%	7.9%	54.0
累積欠損金比率*	159.7%	60.4%	27.4
医療収益対補助金等比率*	17.1%	30.2%	56.1
経常収支比率	92.3%	98.3%	36.7
生産性分析			
医師1人当たり医療収益	113,894千円	143,401千円	40.8
医師1人当たり総人件費*	56,988千円	72,806千円	59.6
職員1人当たり医療収益	21,511千円	18,712千円	57.9
職員1人当たり総人件費*	10,763千円	9,458千円	41.7
労働生産性	872,712千円	783,612千円	54.7
労働分配率	123.3%	123.7%	49.9
機能性分析			
入院患者1人1日当たり診療収入	42,615円	47,728円	39.9
外来患者1人1日当たり診療収入	11,746円	12,186円	48.9
医師1人当たり入院患者数	3.7人	4.0人	45.7
医師1人当たり外来患者数	5.2人	6.6人	41.3
推計退院患者数	9,377.4人	13,262.9人	22.3
平均在院日数*	18.8日	14.5日	22.3
病床100床当たり全職員数	113.7人	129.7人	40.9
病床100床当たり医師数	17.5人	19.6人	45.4
病床100床当たり看護人員数	70.8人	81.3人	40.1
看護人員/医師人数比	3.3人	4.9人	44.5
外来/入院比	140.5%	164.6%	42.3
病床利用率(一般病床)	76.3%	83.6%	39.3
病床利用率(療養病床)	N/A	0.0%	N/A
病床利用率(精神病床)	N/A	72.7%	N/A
安全性の分析			
1床当たり総資産額	38,440千円	85,857千円	45.0
1床当たり剰余金・欠損金額	-11,182千円	-12,889千円	51.0
1床当たり償却資産額(取得価額)	111,541千円	144,913千円	47.8
1床当たり償却資産額(帳簿価額)	72,100千円	97,097千円	47.4
流動比率	75.6%	306.2%	40.1
流動資産回転率	4.9回	3.3回	59.5
医療収益対総資本	3.8倍	4.0倍	49.5

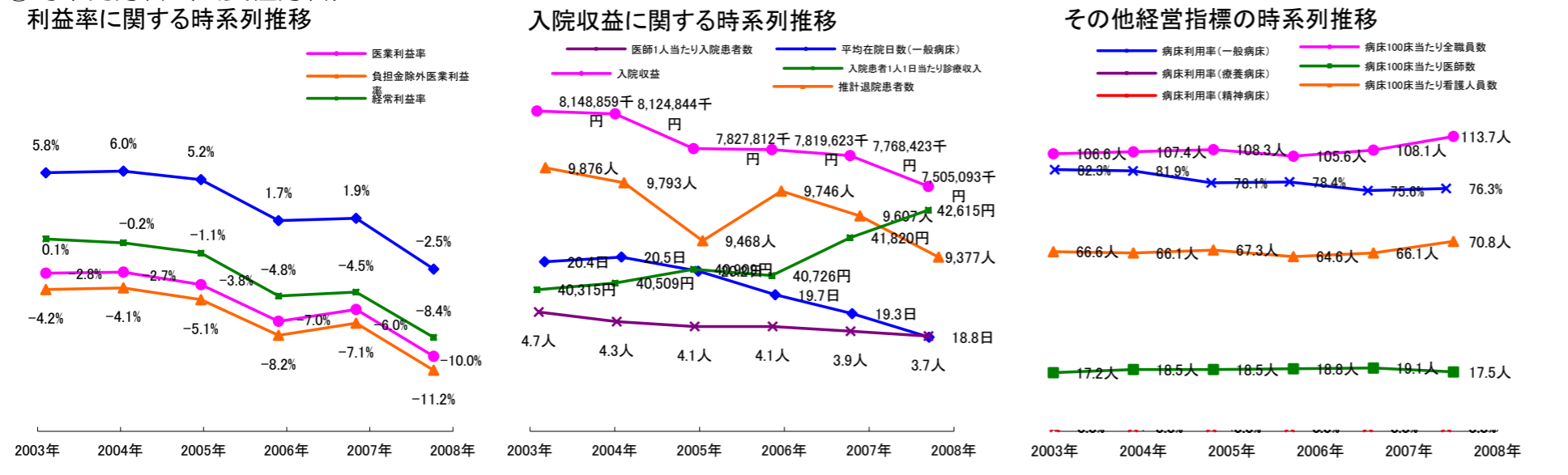
③経営指標のレーダーチャート(偏差値)



④利益構造ツリー(実数・対収益比・偏差値)



⑤時系列分析(成長性分析)



データ源: 公営企業年鑑

©京都大学大学院医学研究科医療経済学分野