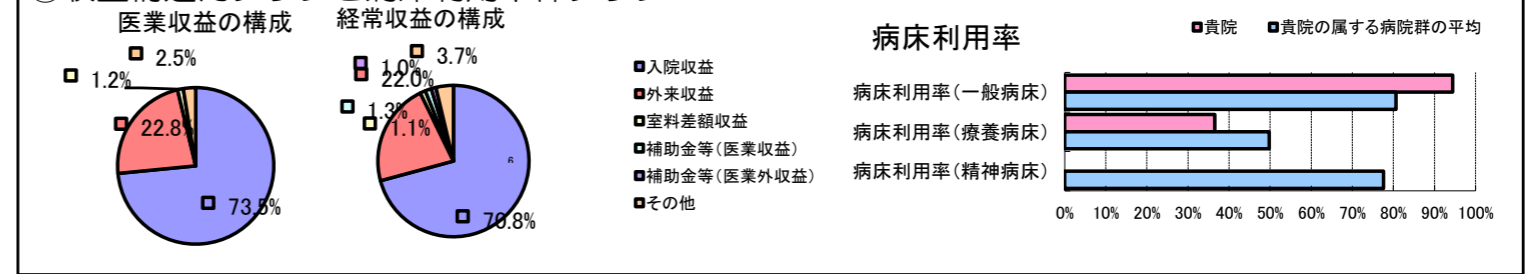


①病院環境データ

病院名 (愛媛県宇和島市) 市立宇和島病院 (2008年)
 病床数 【一般病床】426床 【療養病床】0床 【結核病床】5床 【精神病床】0床 【感染症病床】4床
 患者数 【1日平均入院患者数】447人 【1日平均外来患者数】1,036人 【推計退院患者数】9,948人
 医療従事者数 【医師数】70人 【看護人員数】324人 【医療技術員数】73人 【事務職員数】36人
 市区町村データ 宇和島市
 【人口総数】89,444人 【65歳以上人口】25,576人 【高齢化率】28.6%
 【可住地当たり人口密度】645.5人/km² 【可住地面積】138.6km²
 【一般病院数】7施設 【一般診療所数】90施設 【医師数】206人

⑥収益構造円グラフと病床利用率棒グラフ



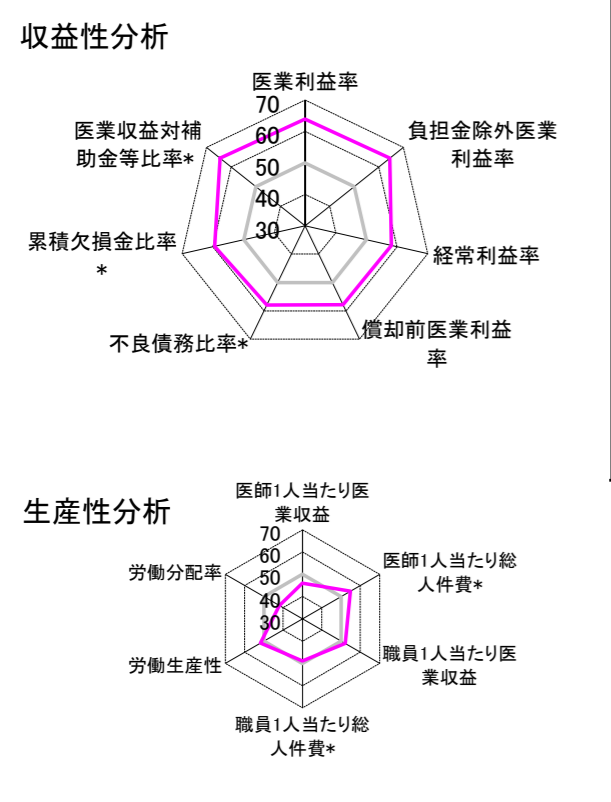
②病院群類型と経営指標ハイライト

【貴院の属する病院類型】 地方大規模病院グループ(可住地当たり人口密度187.2~2,145.9人/km²かつ、一般病床350床以上)
 【高い偏差値を示す指標】 負担金除外医業利益率、医業収益対補助金等比率*、医業利益率 等
 【低い偏差値を示す指標】 外来患者1人1日当たり診療収入

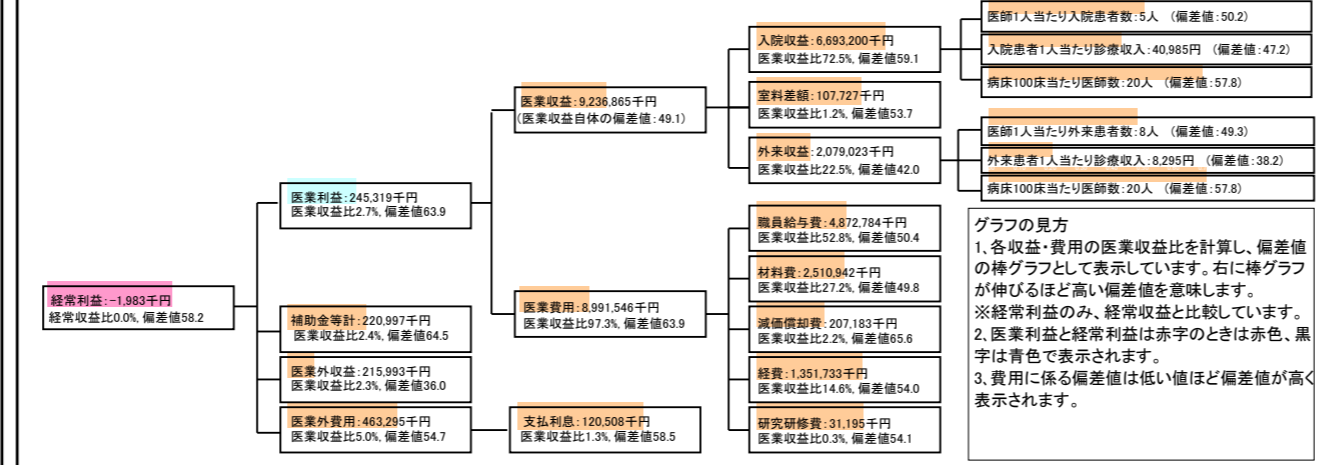
⑦経営指標分析(平均値・参照値・偏差値)

収益性分析	貴院	貴院の属する病院群の平均	偏差値
医業利益率	2.7%	-8.5%	63.9
負担金除外医業利益率	1.3%	-10.9%	64.5
経常利益率	0.0%	-4.1%	58.2
償却前医業利益率	4.9%	-0.7%	57.8
不良債務比率*	0.0%	12.5%	58.0
累積欠損金比率*	21.3%	61.4%	59.5
医業収益対補助金等比率*	4.5%	22.8%	64.5
経常収支比率	100.0%	96.3%	58.1
生産性分析			
医師1人当たり医業収益	131,955千円	146,083千円	46.0
医師1人当たり総人件費*	69,611千円	78,390千円	54.9
職員1人当たり医業収益	17,695千円	17,211千円	52.1
職員1人当たり総人件費*	9,335千円	9,233千円	48.9
労働生産性	986,456千円	31,137千円	51.8
労働分配率	94.6%	116.2%	42.0
機能性分析			
入院患者1人1日当たり診療収入	40,985円	42,727円	47.2
外来患者1人1日当たり診療収入	8,295円	11,043円	38.2
医師1人当たり入院患者数	5.3人	5.3人	50.2
医師1人当たり外来患者数	8.2人	8.4人	49.3
推計退院患者数	9,948.5人	9,955.8人	46.1
平均在院日数*	16.4日	15.4日	46.1
病床100床当たり全職員数	140.0人	123.8人	56.3
病床100床当たり医師数	19.5人	16.0人	57.8
病床100床当たり看護人員数	82.0人	77.7人	54.0
看護人員/医師人数比	4.6人	5.4人	47.1
外来/入院比	153.5%	160.7%	48.1
病床利用率(一般病床)	94.4%	80.6%	62.4
病床利用率(療養病床)	36.5%	49.8%	46.1
病床利用率(精神病床)	N/A	77.6%	N/A
安全性の分析			
1床当たり総資産額	57,682千円	60,477千円	49.7
1床当たり剰余金・欠損金額	587千円	-15,818千円	60.4
1床当たり償却資産額(取得価額)	73,700千円	101,755千円	47.7
1床当たり償却資産額(帳簿価額)	58,585千円	72,405千円	48.5
流動比率	235.1%	333.2%	46.1
流動資産回転率	2.3回	3.6回	41.6
医業収益対総資本	3.0倍	3.4倍	49.2

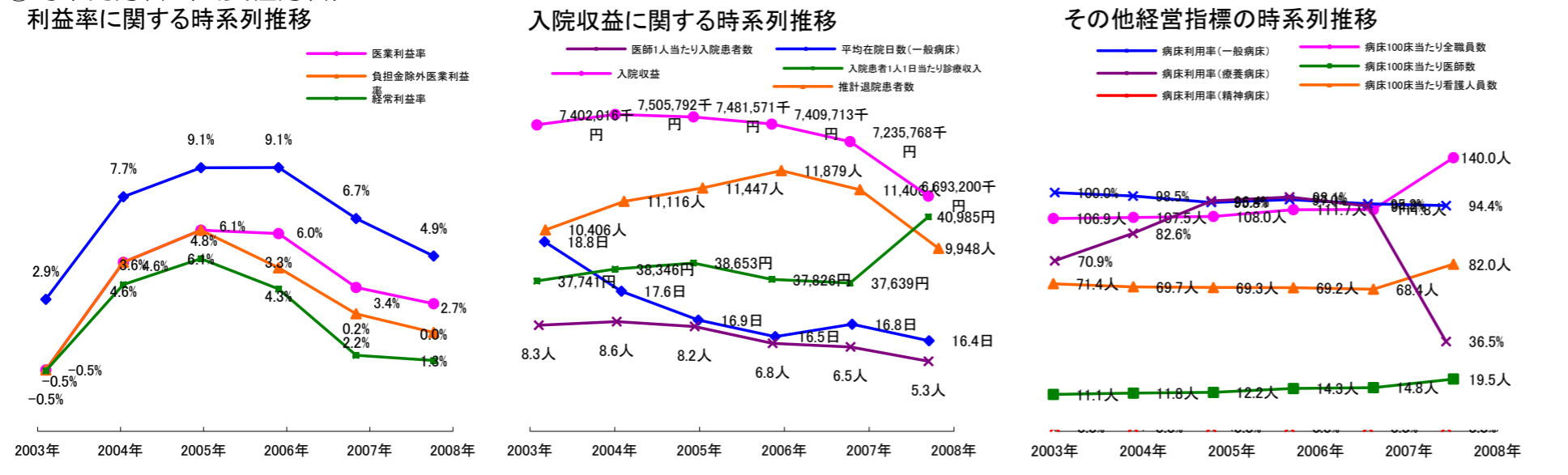
③経営指標のレーダーチャート(偏差値)



④利益構造ツリー(実数・対収益比・偏差値)



⑤時系列分析(成長性分析)



データ源: 公営企業年鑑