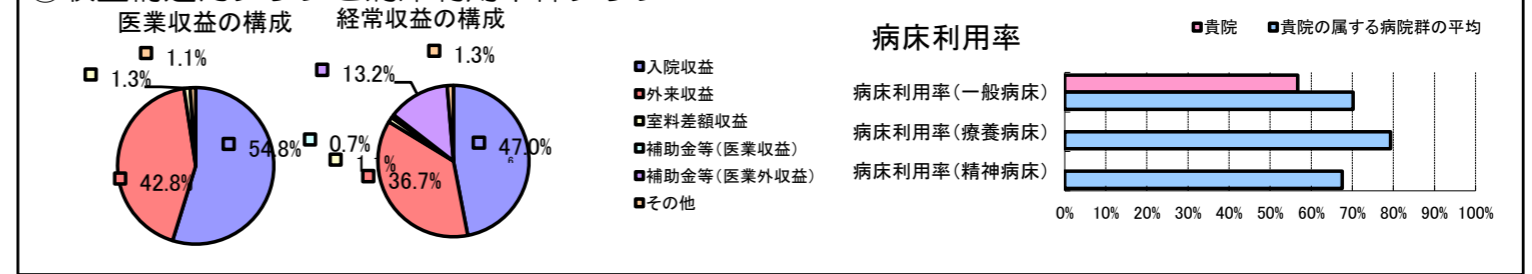


①病院環境データ

病院名 (愛媛県) 南宇和病院 (2008年)  
 病床数 【一般病床】199床 【療養病床】0床 【結核病床】0床 【精神病床】0床 【感染症病床】0床  
 患者数 【1日平均入院患者数】113人 【1日平均外来患者数】491人 【推計退院患者数】2,182人  
 医療従事者数 【医師数】13人 【看護人員数】128人 【医療技術員数】21人 【事務職員数】10人  
 市区町村データ 愛南町  
 【人口総数】26,636人 【65歳以上人口】7,829人 【高齢化率】29.4%  
 【可住地当たり人口密度】475.6人/km<sup>2</sup> 【可住地面積】56km<sup>2</sup>  
 【一般病院数】3施設 【一般診療所数】23施設 【医師数】43人

⑥収益構造円グラフと病床利用率棒グラフ



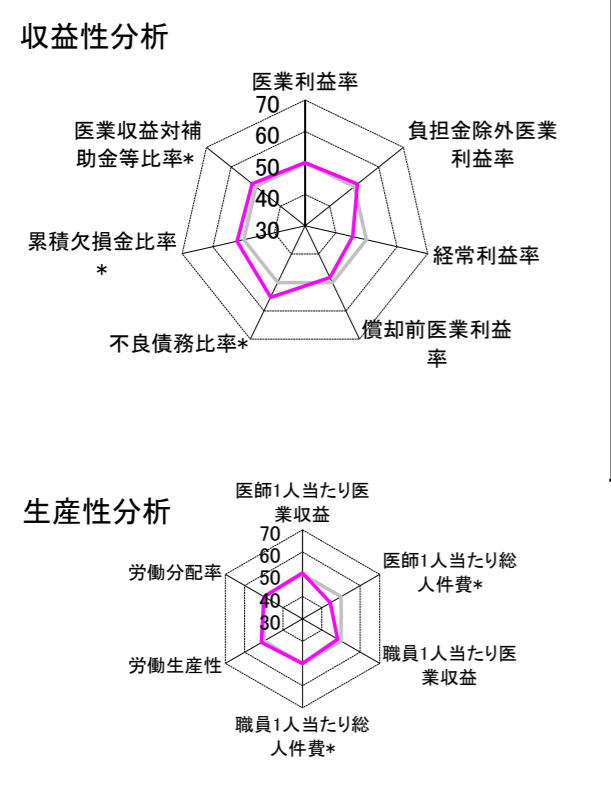
②病院群類型と経営指標ハイライト

【貴院の属する病院類型】 地方中規模病院グループ(可住地当たり人口密度187.2~2,145.9人/km<sup>2</sup>かつ、一般病床50床以上350床未満)  
 【高い偏差値を示す指標】 医師1人当たり外来患者数、外来/入院比、看護人員/医師人数比  
 【低い偏差値を示す指標】 1床当たり剰余金・欠損金額

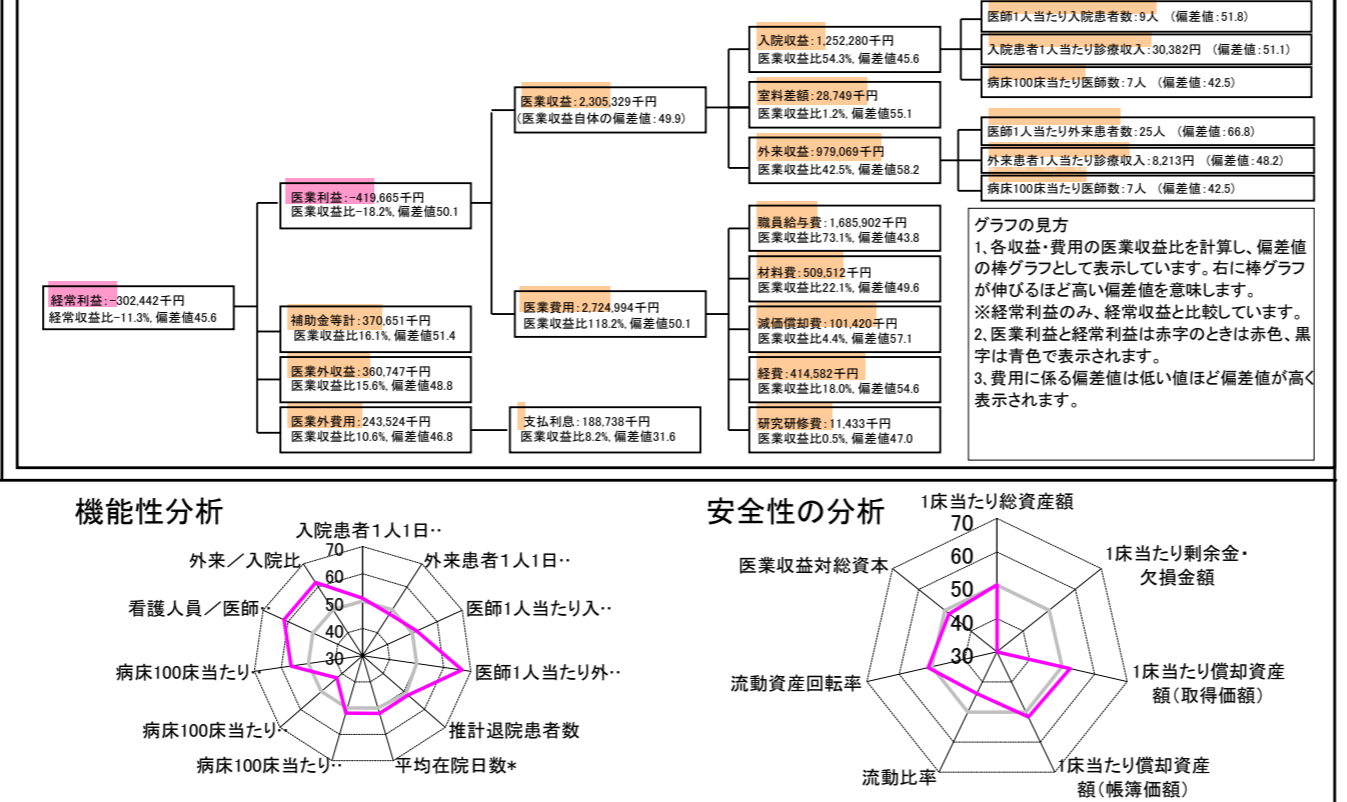
⑦経営指標分析(平均値・参照値・偏差値)

収益性分析	貴院	貴院の属する病院群の平均	偏差値
医療利益率	-18.2%	-18.4%	50.1
負担金除外医療利益率	-19.0%	-22.1%	51.3
経常利益率	-11.3%	-7.1%	45.6
償却前医療利益率	-13.8%	-10.4%	48.3
不良債務比率*	3.7%	16.0%	55.2
累積欠損金比率*	61.8%	80.5%	52.1
医療収益対補助金等比率*	32.2%	38.1%	51.4
経常収支比率	89.8%	94.1%	44.5
生産性分析			
医師1人当たり医療収益	177,333千円	170,807千円	50.6
医師1人当たり総人件費*	129,685千円	103,586千円	44.4
職員1人当たり医療収益	12,667千円	51,014千円	48.3
職員1人当たり総人件費*	9,263千円	9,281千円	50.0
労働生産性	702,016千円	346,864千円	51.2
労働分配率	132.0%	133.5%	49.9
機能性分析			
入院患者1人1日当たり診療収入	30,382円	29,335円	51.1
外来患者1人1日当たり診療収入	8,213円	9,040円	48.2
医師1人当たり入院患者数	8.7人	8.1人	51.8
医師1人当たり外来患者数	25.1人	15.2人	66.8
推計退院患者数	2,182.3人	2,531.9人	52.0
平均在院日数*	18.9日	21.2日	52.0
病床100床当たり全職員数	109.0人	102.9人	51.9
病床100床当たり医師数	6.5人	9.4人	42.5
病床100床当たり看護人員数	73.9人	63.9人	56.4
看護人員/医師人数比	9.8人	6.8人	61.6
外来/入院比	289.2%	198.2%	61.8
病床利用率(一般病床)	56.7%	70.2%	41.7
病床利用率(療養病床)	N/A	79.3%	N/A
病床利用率(精神病床)	N/A	67.6%	N/A
安全性の分析			
1床当たり総資産額	154,311千円	148,561千円	50.1
1床当たり剰余金・欠損金額	-82,585千円	-17,688千円	23.4
1床当たり償却資産額(取得価額)	380,080千円	240,307千円	52.4
1床当たり償却資産額(帳簿価額)	243,851千円	174,356千円	51.6
流動比率	82.4%	517.6%	43.8
流動資産回転率	5.9回	4.1回	51.2
医療収益対総資本	7.3倍	14.0倍	48.3

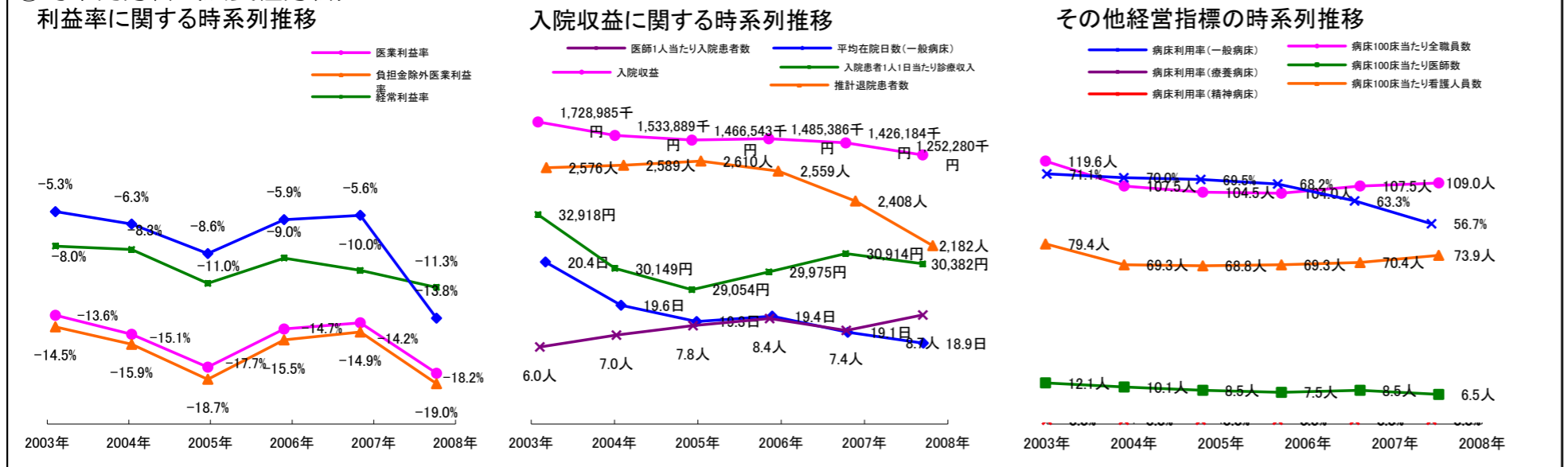
③経営指標のレーダーチャート(偏差値)



④利益構造ツリー(実数・対収益比・偏差値)



⑤時系列分析(成長性分析)



データ源: 公営企業年鑑