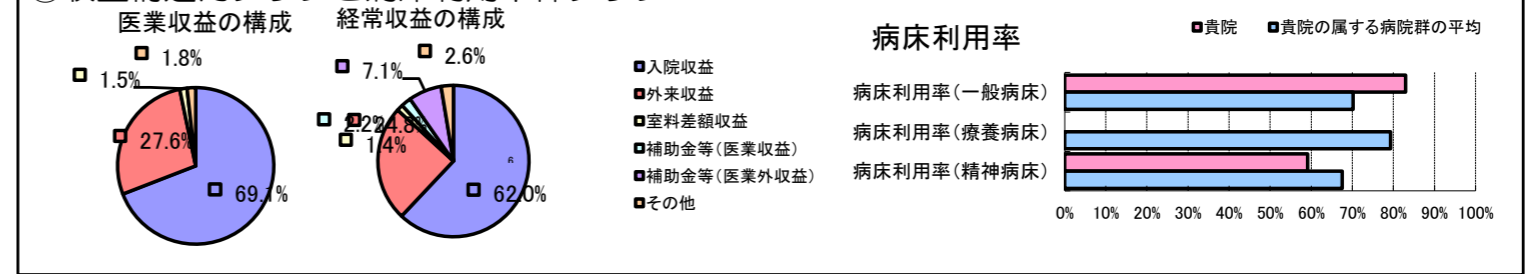


①病院環境データ

病院名 (愛媛県) 今治病院 (2008年)
 病床数 【一般病床】270床 【療養病床】0床 【結核病床】0床 【精神病床】50床 【感染症病床】0床
 患者数 【1日平均入院患者数】254人 【1日平均外来患者数】676人 【推計退院患者数】6,670人
 医療従事者数 【医師数】44人 【看護人員数】227人 【医療技術員数】34人 【事務職員数】15人
 市区町村データ 今治市
 【人口総数】173,983人 【65歳以上人口】44,319人 【高齢化率】25.5%
 【可住地当たり人口密度】892.人/km² 【可住地面積】195.1km²
 【一般病院数】29施設 【一般診療所数】117施設 【医師数】313人

⑥収益構造円グラフと病床利用率棒グラフ



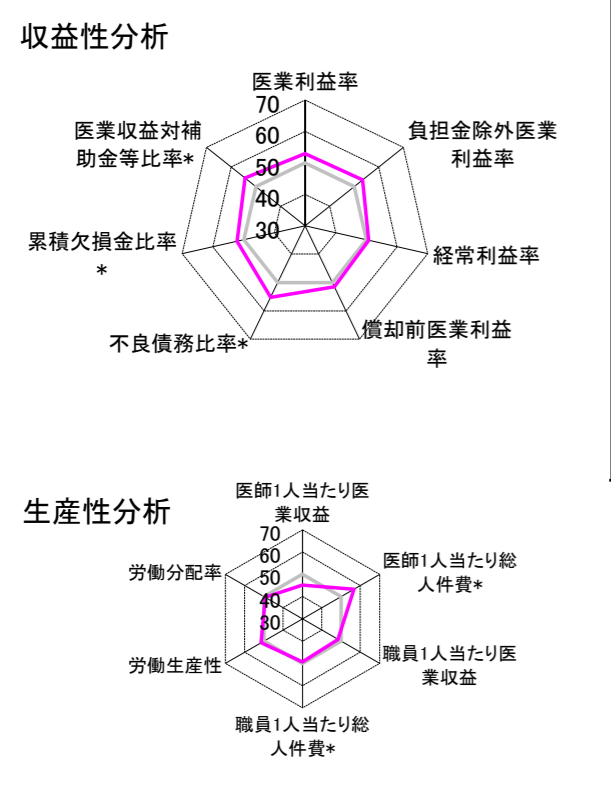
②病院群類型と経営指標ハイライト

【貴院の属する病院類型】 地方中規模病院グループ(可住地当たり人口密度187.2~2,145.9人/km²かつ、一般病床50床以上350床未満)
 【高い偏差値を示す指標】 病床100床当たり医師数
 【低い偏差値を示す指標】 医師1人当たり外来患者数

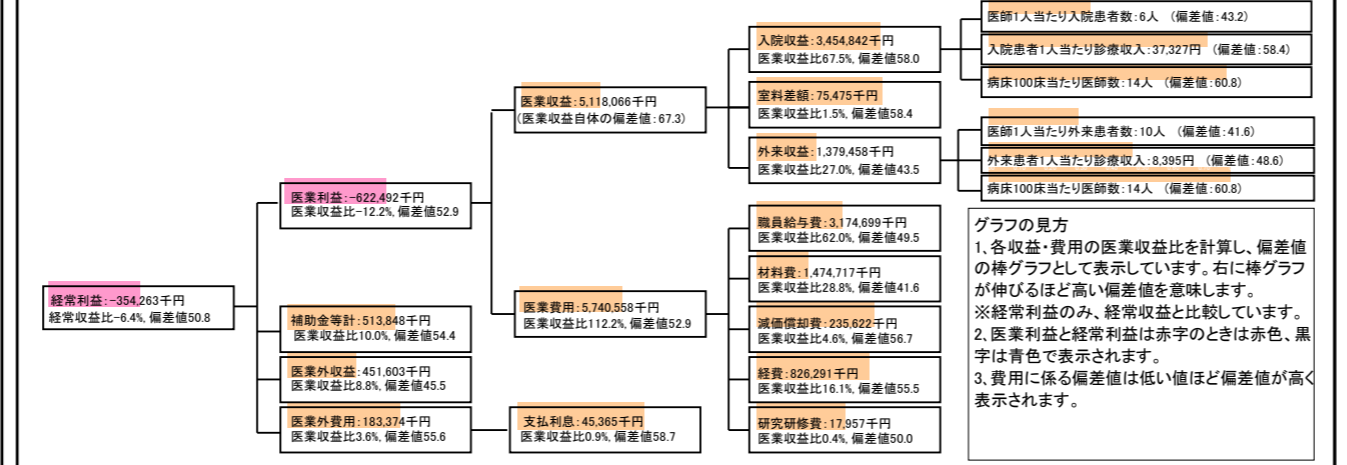
⑦経営指標分析(平均値・参照値・偏差値)

収益性分析	貴院	貴院の属する病院群の平均	偏差値
医療利益率	-12.2%	-18.4%	52.9
負担金除外医療利益率	-14.5%	-22.1%	53.3
経常利益率	-6.4%	-7.1%	50.8
償却前医療利益率	-7.6%	-10.4%	51.5
不良債務比率*	3.7%	16.0%	55.2
累積欠損金比率*	61.8%	80.5%	52.1
医療収益対補助金等比率*	20.1%	38.1%	54.4
経常収支比率	94.0%	94.1%	49.9
生産性分析			
医師1人当たり医療収益	116,320千円	170,807千円	45.2
医師1人当たり総人件費*	72,152千円	103,586千円	56.7
職員1人当たり医療収益	15,462千円	51,014千円	48.4
職員1人当たり総人件費*	9,591千円	9,281千円	49.4
労働生産性	776,485千円	346,864千円	51.5
労働分配率	123.5%	133.5%	49.3
機能性分析			
入院患者1人1日当たり診療収入	37,327円	29,335円	58.4
外来患者1人1日当たり診療収入	8,395円	9,040円	48.6
医師1人当たり入院患者数	5.8人	8.1人	43.2
医師1人当たり外来患者数	10.3人	15.2人	41.6
推計退院患者数	6,669.8人	2,531.9人	56.4
平均在院日数*	13.9日	21.2日	56.4
病床100床当たり全職員数	125.7人	102.9人	57.2
病床100床当たり医師数	13.6人	9.4人	60.8
病床100床当たり看護人員数	77.4人	63.9人	58.6
看護人員/医師人数比	5.2人	6.8人	43.6
外来/入院比	177.5%	198.2%	47.3
病床利用率(一般病床)	83.0%	70.2%	57.9
病床利用率(療養病床)	N/A	79.3%	N/A
病床利用率(精神病床)	59.1%	67.6%	45.9
安全性の分析			
1床当たり総資産額	95,962千円	148,561千円	48.6
1床当たり剰余金・欠損金額	-27,085千円	-17,688千円	46.1
1床当たり償却資産額(取得価額)	236,362千円	240,307千円	49.9
1床当たり償却資産額(帳簿価額)	151,645千円	174,356千円	49.5
流動比率	82.4%	517.6%	43.8
流動資産回転率	5.9回	4.1回	51.2
医療収益対総資本	13.3倍	14.0倍	49.8

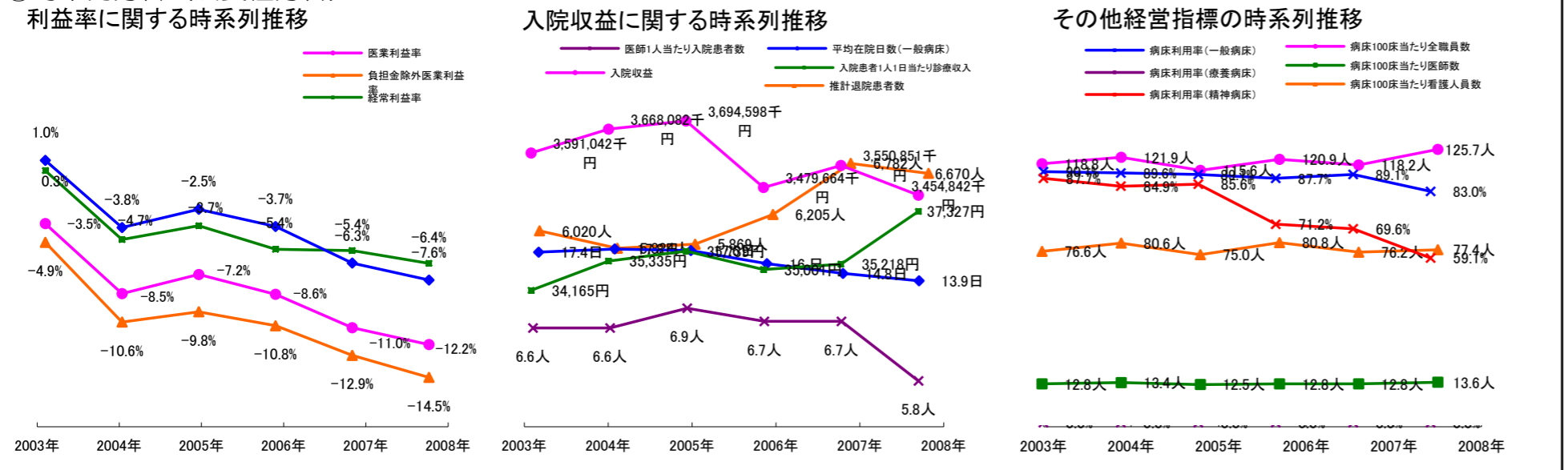
③経営指標のレーダーチャート(偏差値)



④利益構造ツリー(実数・対収益比・偏差値)



⑤時系列分析(成長性分析)



データ源: 公営企業年鑑