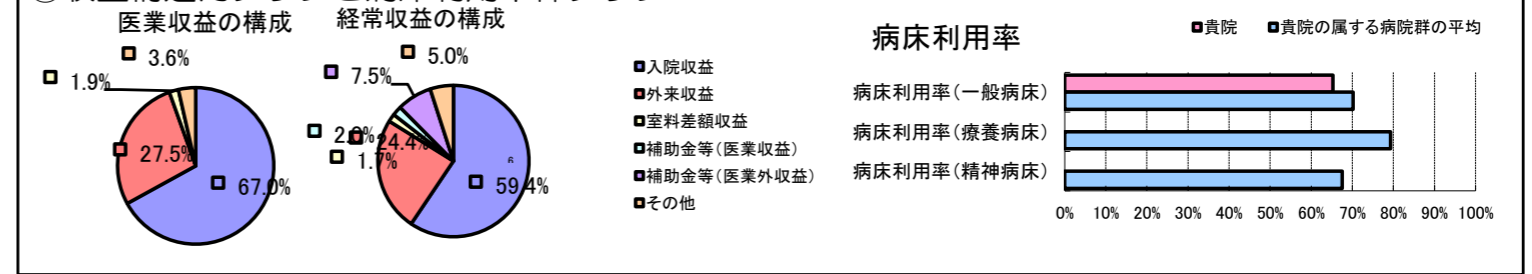


①病院環境データ

病院名 (愛媛県八幡浜市) 市立八幡浜総合病院 (2008年)
 病床数 【一般病床】310床 【療養病床】0床 【結核病床】0床 【精神病床】0床 【感染症病床】2床
 患者数 【1日平均入院患者数】203人 【1日平均外来患者数】457人 【推計退院患者数】3,222人
 医療従事者数 【医師数】25人 【看護人員数】187人 【医療技術員数】40人 【事務職員数】14人
 市区町村データ 八幡浜市
 【人口総数】41,264人 【65歳以上人口】12,187人 【高齢化率】29.5%
 【可住地当たり人口密度】669.7人/km² 【可住地面積】61.6km²
 【一般病院数】4施設 【一般診療所数】43施設 【医師数】104人

⑥収益構造円グラフと病床利用率棒グラフ



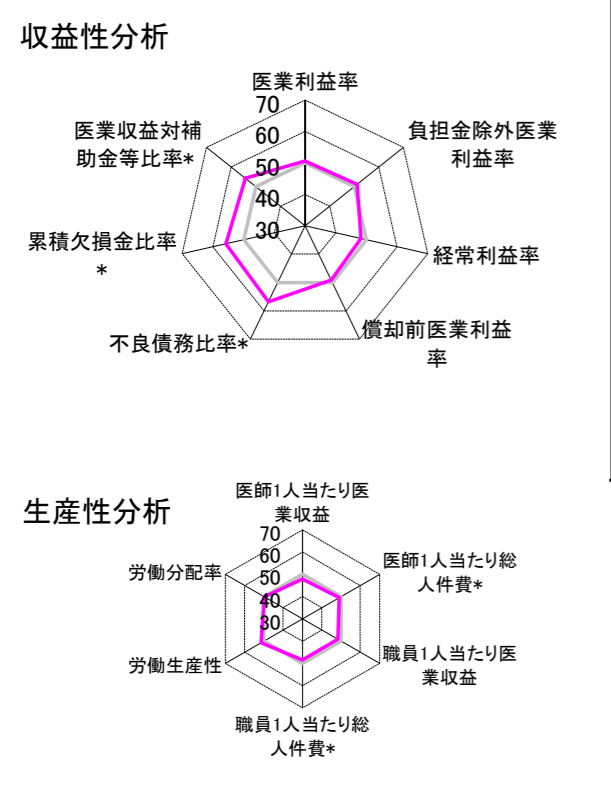
②病院群類型と経営指標ハイライト

【貴院の属する病院類型】 地方中規模病院グループ(可住地当たり人口密度187.2~2,145.9人/km²かつ、一般病床50床以上350床未満)
 【高い偏差値を示す指標】 不良債務比率*
 【低い偏差値を示す指標】 医師1人当たり外来患者数

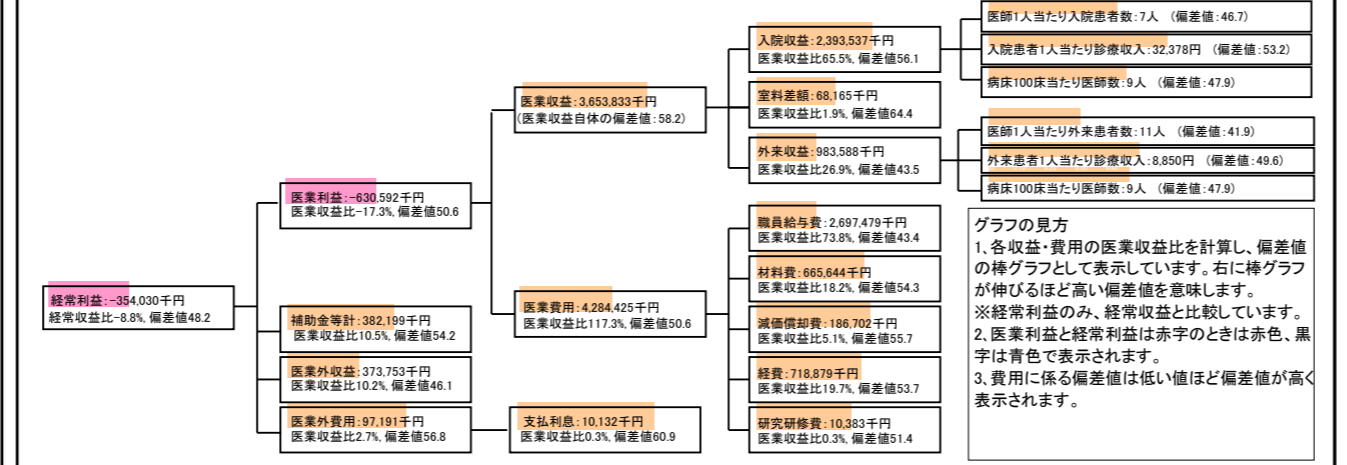
⑦経営指標分析(平均値・参照値・偏差値)

収益性分析	貴院	貴院の属する病院群の平均	偏差値
医療利益率	-17.3%	-18.4%	50.6
負担金除外医療利益率	-19.5%	-22.1%	51.1
経常利益率	-8.8%	-7.1%	48.2
償却前医療利益率	-12.1%	-10.4%	49.1
不良債務比率*	0.0%	16.0%	56.8
累積欠損金比率*	30.2%	80.5%	55.8
医療収益対補助金等比率*	20.8%	38.1%	54.2
経常収支比率	91.9%	94.1%	47.2
生産性分析			
医師1人当たり医療収益	146,153千円	170,807千円	47.8
医師1人当たり総人件費*	107,899千円	103,586千円	49.1
職員1人当たり医療収益	13,583千円	51,014千円	48.3
職員1人当たり総人件費*	10,028千円	9,281千円	48.5
労働生産性	772,219千円	346,864千円	51.5
労働分配率	129.9%	133.5%	49.7
機能性分析			
入院患者1人1日当たり診療収入	32,378円	29,335円	53.2
外来患者1人1日当たり診療収入	8,850円	9,040円	49.6
医師1人当たり入院患者数	7.0人	8.1人	46.7
医師1人当たり外来患者数	10.5人	15.2人	41.9
推計退院患者数	3,221.5人	2,531.9人	48.4
平均在院日数*	23.0日	21.2日	48.4
病床100床当たり全職員数	99.6人	102.9人	49.0
病床100床当たり医師数	8.6人	9.4人	47.9
病床100床当たり看護人員数	73.1人	63.9人	55.9
看護人員/医師人数比	7.5人	6.8人	52.5
外来/入院比	150.3%	198.2%	43.8
病床利用率(一般病床)	65.3%	70.2%	47.0
病床利用率(療養病床)	N/A	79.3%	N/A
病床利用率(精神病床)	N/A	67.6%	N/A
安全性の分析			
1床当たり総資産額	11,483千円	148,561千円	46.5
1床当たり剰余金・欠損金額	-5,936千円	-17,688千円	54.8
1床当たり償却資産額(取得価額)	30,585千円	240,307千円	46.3
1床当たり償却資産額(帳簿価額)	19,372千円	174,356千円	46.4
流動比率	275.5%	517.6%	46.6
流動資産回転率	4.3回	4.1回	50.2
医療収益対総資本	3.7倍	14.0倍	47.5

③経営指標のレーダーチャート(偏差値)



④利益構造ツリー(実数・対収益比・偏差値)



⑤時系列分析(成長性分析)

