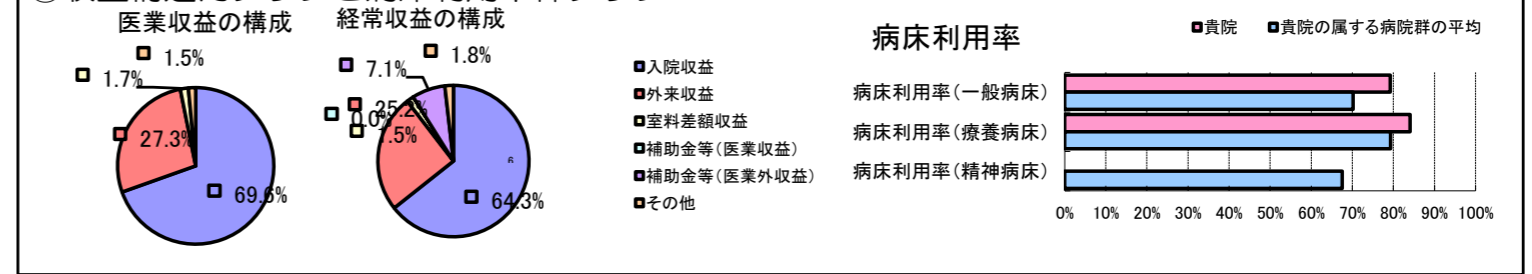


①病院環境データ

病院名 (愛媛県鬼北町) 北宇和病院 (2008年)
 病床数 【一般病床】55床 【療養病床】45床 【結核病床】0床 【精神病床】0床 【感染症病床】0床
 患者数 【1日平均入院患者数】81人 【1日平均外来患者数】176人 【推計退院患者数】1,016人
 医療従事者数 【医師数】2人 【看護人員数】2人 【医療技術員数】0人 【事務職員数】1人
 市区町村データ 鬼北町
 【人口総数】12,432人 【65歳以上人口】4,493人 【高齢化率】36.1%
 【可住地当たり人口密度】338.7人/km² 【可住地面積】36.7km²
 【一般病院数】2施設 【一般診療所数】13施設 【医師数】18人

⑥収益構造円グラフと病床利用率棒グラフ



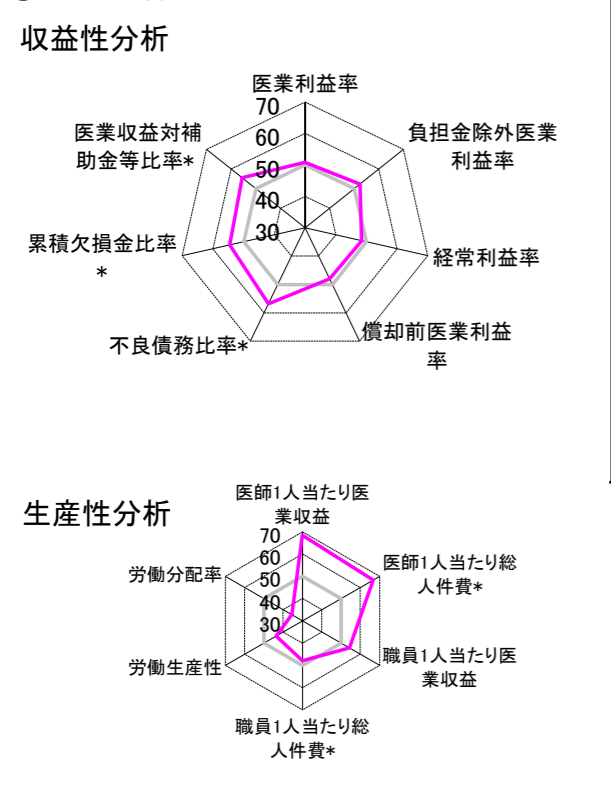
②病院群類型と経営指標ハイライト

【貴院の属する病院類型】 地方中規模病院グループ(可住地当たり人口密度187.2~2,145.9人/km²かつ、一般病床50床以上350床未満)
 【高い偏差値を示す指標】 医師1人当たり入院患者数、医師1人当たり外来患者数、医師1人当たり医療収益 等
 【低い偏差値を示す指標】 看護人員/医師人数比、労働分配率、病床100床当たり医師数 等

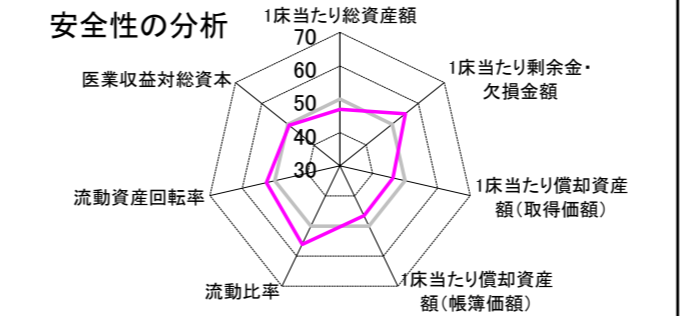
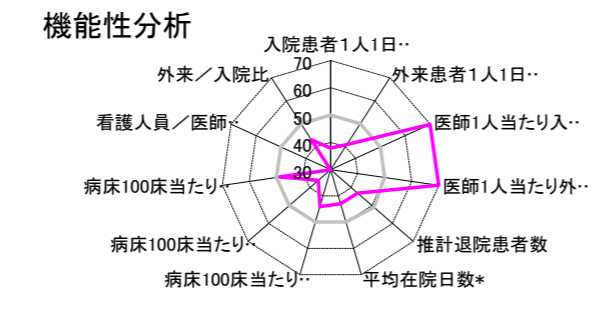
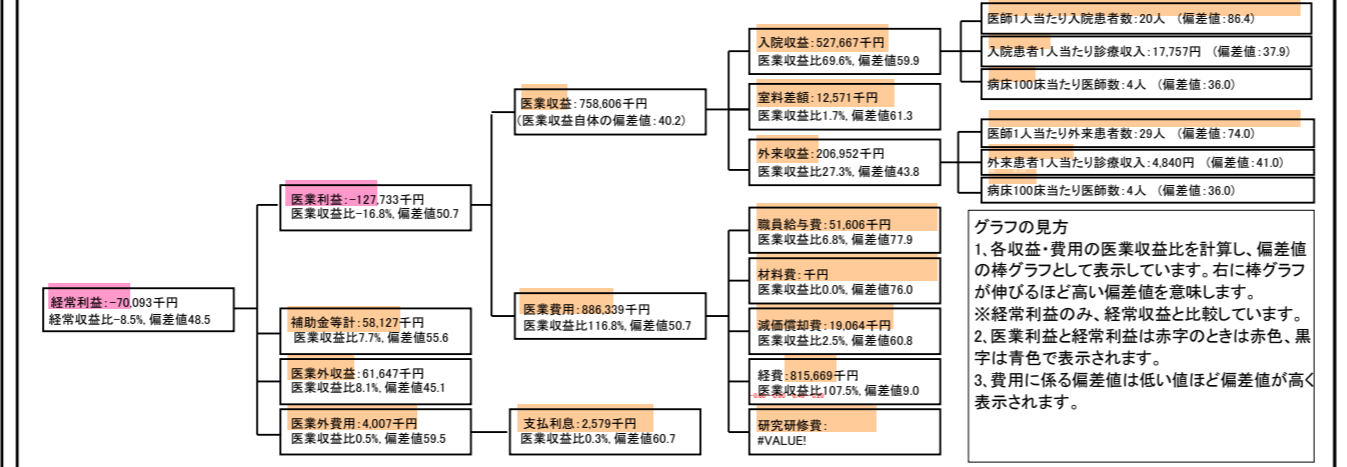
⑦経営指標分析(平均値・参照値・偏差値)

収益性分析	貴院	貴院の属する病院群の平均	偏差値
医療利益率	-16.8%	-18.4%	50.7
負担金除外医療利益率	-16.8%	-22.1%	52.3
経常利益率	-8.5%	-7.1%	48.5
償却前医療利益率	-14.3%	-10.4%	48.0
不良債務比率*	0.0%	16.0%	56.8
累積欠損金比率*	40.5%	80.5%	54.6
医療収益対補助金等比率*	15.3%	38.1%	55.6
経常収支比率	92.1%	94.1%	47.5
生産性分析			
医師1人当たり医療収益	379,303千円	170,807千円	68.4
医師1人当たり総人件費*	25,803千円	103,586千円	66.6
職員1人当たり医療収益	151,721千円	51,014千円	54.4
職員1人当たり総人件費*	10,321千円	9,281千円	47.9
労働生産性	-1,522,540千円	346,864千円	43.6
労働分配率	-67.8%	133.5%	35.6
機能性分析			
入院患者1人1日当たり診療収入	17,757円	29,335円	37.9
外来患者1人1日当たり診療収入	4,840円	9,040円	41.0
医師1人当たり入院患者数	20.4人	8.1人	86.4
医師1人当たり外来患者数	29.3人	15.2人	74.0
推計退院患者数	1,016.0人	2,531.9人	43.0
平均在院日数*	29.1日	21.2日	43.0
病床100床当たり全職員数	84.0人	102.9人	44.0
病床100床当たり医師数	4.0人	9.4人	36.0
病床100床当たり看護人員数	62.0人	63.9人	48.8
看護人員/医師人数比	1.0人	6.8人	27.6
外来/入院比	143.9%	198.2%	43.0
病床利用率(一般病床)	79.2%	70.2%	55.5
病床利用率(療養病床)	84.1%	79.3%	53.3
病床利用率(精神病床)	N/A	67.6%	N/A
安全性の分析			
1床当たり総資産額	29,024千円	148,561千円	46.9
1床当たり剰余金・欠損金額	-5,460千円	-17,688千円	55.0
1床当たり償却資産額(取得価額)	24,273千円	240,307千円	46.2
1床当たり償却資産額(帳簿価額)	23,970千円	174,356千円	46.5
流動比率	945.3%	517.6%	56.1
流動資産回転率	8.1回	4.1回	52.6
医療収益対総資本	11.9倍	14.0倍	49.5

③経営指標のレーダーチャート(偏差値)



④利益構造ツリー(実数・対収益比・偏差値)



⑤時系列分析(成長性分析)

