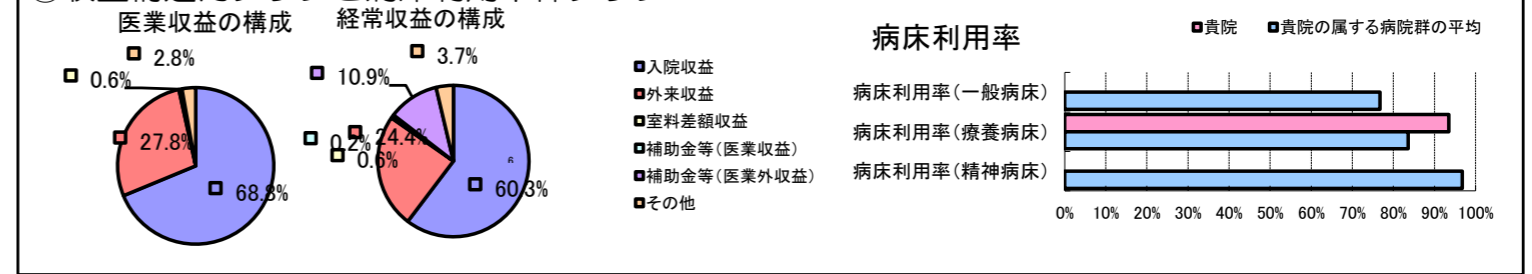


①病院環境データ

病院名 (愛媛県愛南町) 愛南町国保一本松病院 (2008年)  
 病床数 【一般病床】0床 【療養病床】60床 【結核病床】0床 【精神病床】0床 【感染症病床】0床  
 患者数 【1日平均入院患者数】56人 【1日平均外来患者数】76人 【推計退院患者数】0人  
 医療従事者数 【医師数】3人 【看護人員数】20人 【医療技術員数】8人 【事務職員数】6人  
 市区町村データ 愛南町  
 【人口総数】26,636人 【65歳以上人口】7,829人 【高齢化率】29.4%  
 【可住地当たり人口密度】475.6人/km<sup>2</sup> 【可住地面積】56.km<sup>2</sup>  
 【一般病院数】3施設 【一般診療所数】23施設 【医師数】43人

⑥収益構造円グラフと病床利用率棒グラフ



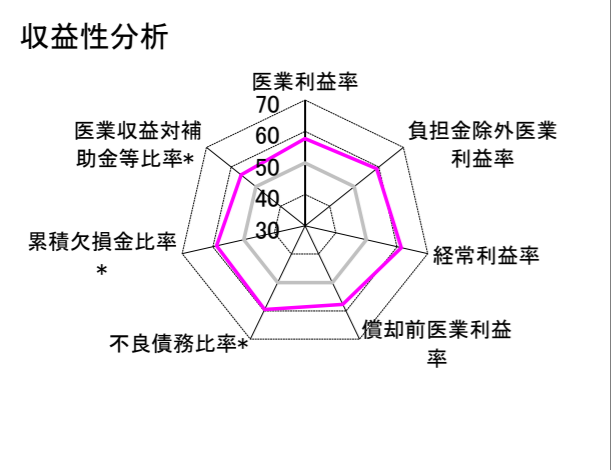
②病院群類型と経営指標ハイライト

【貴院の属する病院類型】 地方小規模病院グループ(可住地当たり人口密度187.2~2,145.9人/km<sup>2</sup>かつ、一般病床50床未満)  
 【高い偏差値を示す指標】 医師1人当たり入院患者数、経常収支比率、経常利益率  
 【低い偏差値を示す指標】 外来/入院比

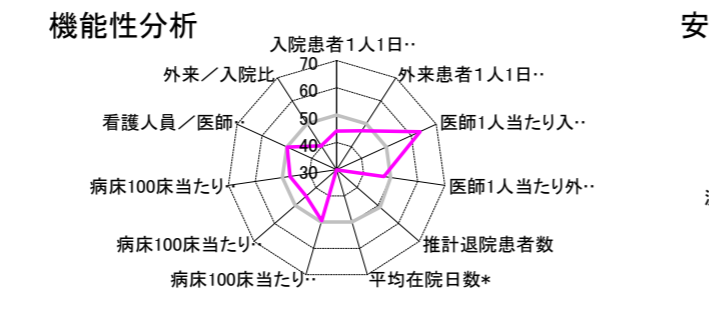
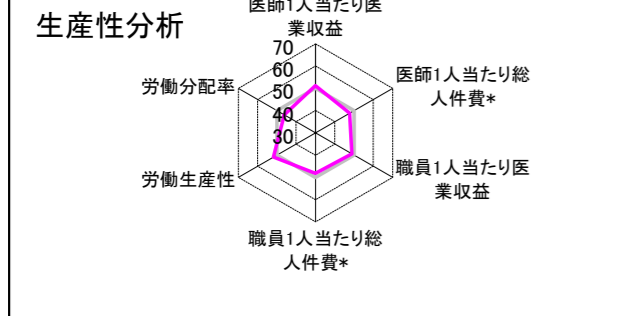
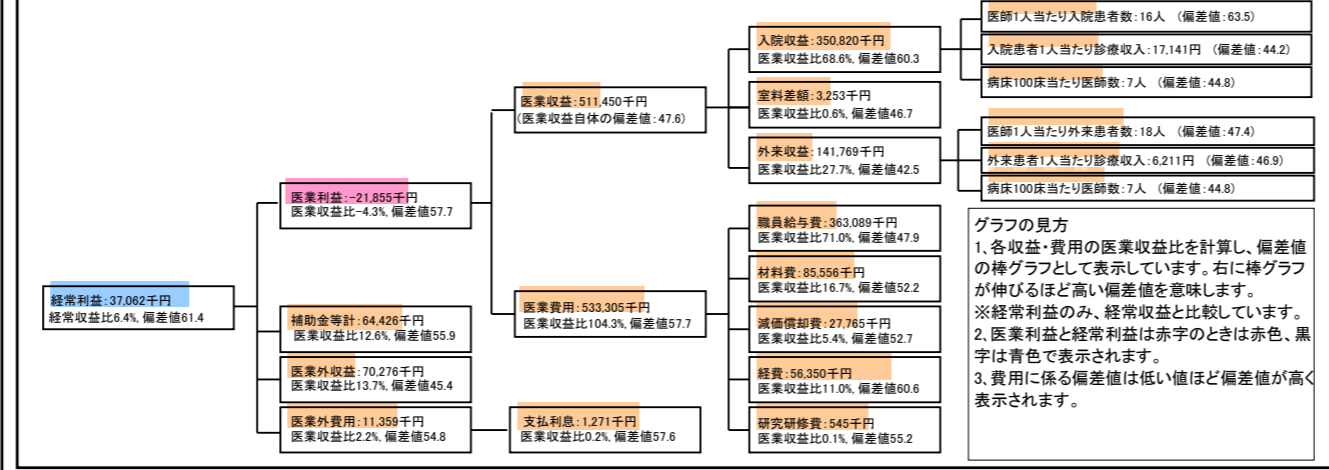
⑦経営指標分析(平均値・参照値・偏差値)

収益性分析	貴院	貴院の属する病院群の平均	偏差値
医業利益率	-4.3%	-22.5%	57.7
負担金除外医業利益率	-4.5%	-26.1%	59.2
経常利益率	6.4%	-2.8%	61.3
償却前医業利益率	1.2%	-15.8%	57.7
不良債務比率*	0.0%	15.9%	59.5
累積欠損金比率*	0.0%	83.6%	58.8
医業収益対補助金等比率*	25.2%	50.8%	55.9
経常収支比率	106.8%	97.8%	62.9
生産性分析			
医師1人当たり医業収益	170,483千円	158,238千円	51.2
医師1人当たり総人件費*	121,030千円	105,967千円	47.7
職員1人当たり医業収益	13,114千円	25,663千円	48.8
職員1人当たり総人件費*	9,310千円	8,880千円	48.1
労働生産性	876,356千円	250,738千円	51.8
労働分配率	106.2%	163.5%	46.2
機能性分析			
入院患者1人1日当たり診療収入	17,141円	19,867円	44.2
外来患者1人1日当たり診療収入	6,211円	7,067円	46.9
医師1人当たり入院患者数	15.8人	9.9人	63.5
医師1人当たり外来患者数	17.7人	19.2人	47.4
推計退院患者数	0.0人	716.4人	N/A
平均在院日数*	N/A	26.1日	N/A
病床100床当たり全職員数	99.5人	101.5人	49.5
病床100床当たり医師数	6.5人	8.7人	44.8
病床100床当たり看護人員数	56.2人	61.2人	47.2
看護人員/医師人数比	6.7人	6.7人	49.9
外来/入院比	111.5%	227.3%	40.4
病床利用率(一般病床)	N/A	76.7%	N/A
病床利用率(療養病床)	93.5%	83.6%	57.1
病床利用率(精神病床)	N/A	96.8%	N/A
安全性の分析			
1床当たり総資産額	15,316千円	100,970千円	45.2
1床当たり剰余金・欠損金額	1,693千円	-12,576千円	55.5
1床当たり償却資産額(取得価額)	27,613千円	177,116千円	44.9
1床当たり償却資産額(帳簿価額)	17,941千円	122,025千円	44.9
流動比率	1,738.7%	2,205.3%	49.4
流動資産回転率	1.7回	2.8回	43.2
医業収益対総資本	3.2倍	9.8倍	46.1

③経営指標のレーダーチャート(偏差値)



④利益構造ツリー(実数・対収益比・偏差値)



⑤時系列分析(成長性分析)

