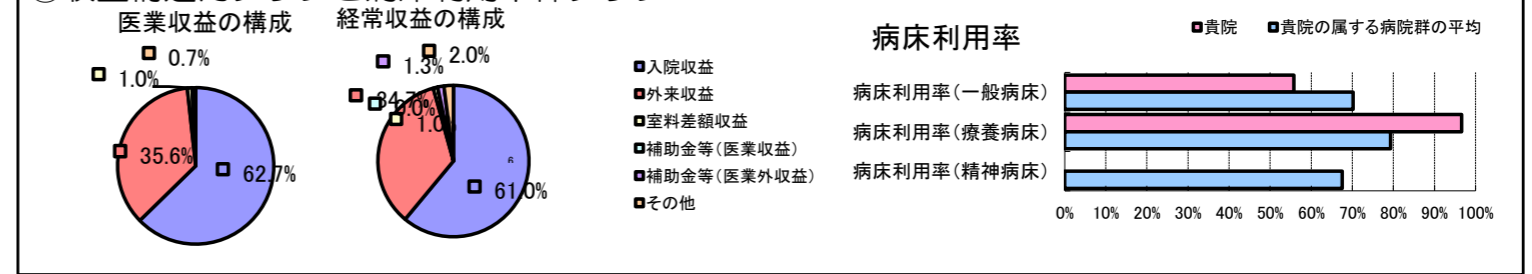


①病院環境データ

病院名 (愛媛県宇和島市) 宇和島市立津島病院 (2008年)
 病床数 【一般病床】88床 【療養病床】45床 【結核病床】0床 【精神病床】0床 【感染症病床】0床
 患者数 【1日平均入院患者数】93人 【1日平均外来患者数】211人 【推計退院患者数】1,940人
 医療従事者数 【医師数】5人 【看護人員数】47人 【医療技術員数】14人 【事務職員数】4人
 市区町村データ 宇和島市
 【人口総数】89,444人 【65歳以上人口】25,576人 【高齢化率】28.6%
 【可住地当たり人口密度】645.5人/km² 【可住地面積】138.6km²
 【一般病院数】7施設 【一般診療所数】90施設 【医師数】206人

⑥収益構造円グラフと病床利用率棒グラフ



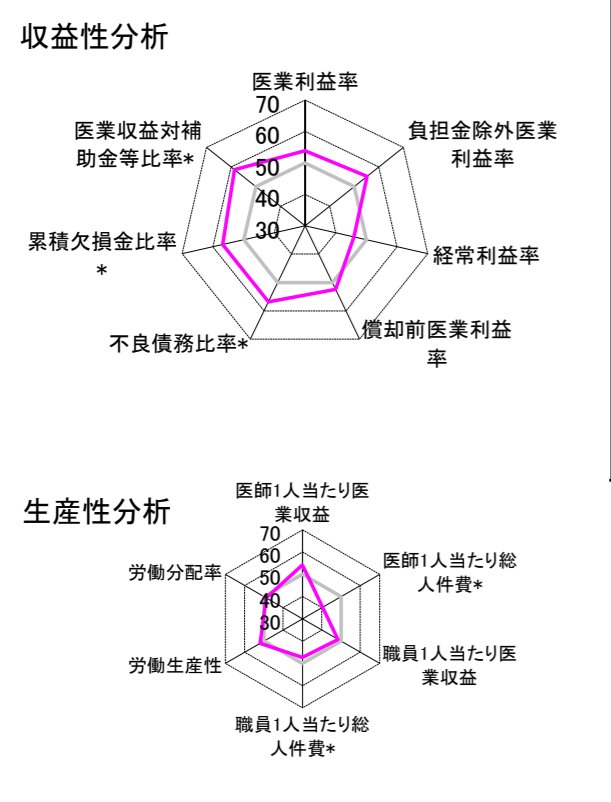
②病院群類型と経営指標ハイライト

【貴院の属する病院類型】 地方中規模病院グループ(可住地当たり人口密度187.2~2,145.9人/km²かつ、一般病床50床以上350床未満)
 【高い偏差値を示す指標】 医師1人当たり入院患者数、病床利用率(療養病床)
 【低い偏差値を示す指標】 病床100床当たり医師数

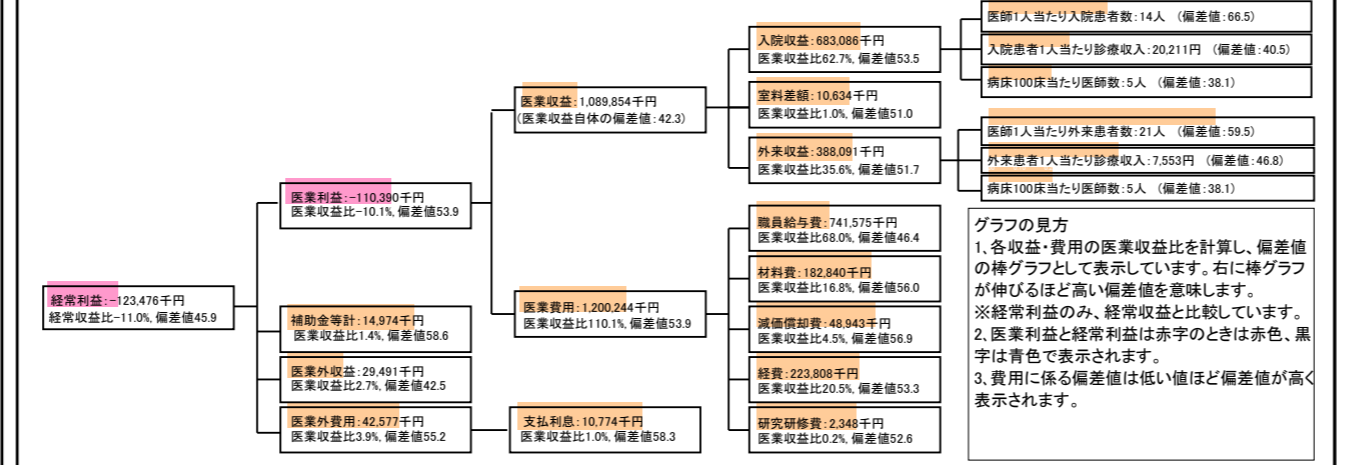
⑦経営指標分析(平均値・参照値・偏差値)

収益性分析	貴院	貴院の属する病院群の平均	偏差値
医業利益率	-10.1%	-18.4%	53.9
負担金除外医業利益率	-10.1%	-22.1%	55.2
経常利益率	-11.0%	-7.1%	45.9
償却前医業利益率	-5.6%	-10.4%	52.4
不良債務比率*	0.0%	16.0%	56.8
累積欠損金比率*	21.3%	80.5%	56.8
医業収益対補助金等比率*	2.8%	38.1%	58.6
経常収支比率	90.1%	94.1%	44.9
生産性分析			
医師1人当たり医業収益	217,971千円	170,807千円	54.2
医師1人当たり総人件費*	148,315千円	103,586千円	40.4
職員1人当たり医業収益	15,569千円	51,014千円	48.4
職員1人当たり総人件費*	10,594千円	9,281千円	47.4
労働生産性	905,047千円	346,864千円	51.9
労働分配率	117.1%	133.5%	48.8
機能性分析			
入院患者1人1日当たり診療収入	20,211円	29,335円	40.5
外来患者1人1日当たり診療収入	7,553円	9,040円	46.8
医師1人当たり入院患者数	13.7人	8.1人	66.5
医師1人当たり外来患者数	20.8人	15.2人	59.5
推計退院患者数	1,939.7人	2,531.9人	53.2
平均在院日数*	17.5日	21.2日	53.2
病床100床当たり全職員数	80.8人	102.9人	43.0
病床100床当たり医師数	4.8人	9.4人	38.1
病床100床当たり看護人員数	51.9人	63.9人	42.3
看護人員/医師人数比	9.4人	6.8人	59.9
外来/入院比	152.0%	198.2%	44.0
病床利用率(一般病床)	55.8%	70.2%	41.1
病床利用率(療養病床)	96.6%	79.3%	61.9
病床利用率(精神病床)	N/A	67.6%	N/A
安全性の分析			
1床当たり総資産額	188,658千円	148,561千円	51.0
1床当たり剰余金・欠損金額	-8,655千円	-17,688千円	53.7
1床当たり償却資産額(取得価額)	241,049千円	240,307千円	50.0
1床当たり償却資産額(帳簿価額)	191,612千円	174,356千円	50.4
流動比率	235.1%	517.6%	46.0
流動資産回転率	2.3回	4.1回	48.8
医業収益対総資本	1.8倍	14.0倍	47.0

③経営指標のレーダーチャート(偏差値)



④利益構造ツリー(実数・対収益比・偏差値)



⑤時系列分析(成長性分析)

