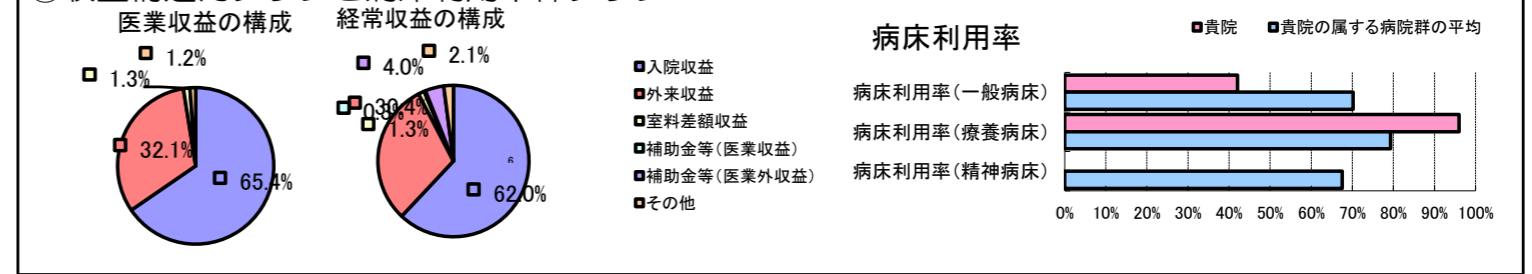


①病院環境データ

病院名 (愛媛県宇和島市) 宇和島市立吉田病院 (2008年)  
 病床数 【一般病床】96床 【療養病床】48床 【結核病床】0床 【精神病床】0床 【感染症病床】0床  
 患者数 【1日平均入院患者数】87人 【1日平均外来患者数】192人 【推計退院患者数】1,245人  
 医療従事者数 【医師数】5人 【看護人員数】44人 【医療技術員数】12人 【事務職員数】5人  
 市区町村データ 宇和島市  
 【人口総数】89,444人 【65歳以上人口】25,576人 【高齢化率】28.6%  
 【可住地当たり人口密度】645.5人/km<sup>2</sup> 【可住地面積】138.6km<sup>2</sup>  
 【一般病院数】7施設 【一般診療所数】90施設 【医師数】206人

⑥収益構造円グラフと病床利用率棒グラフ



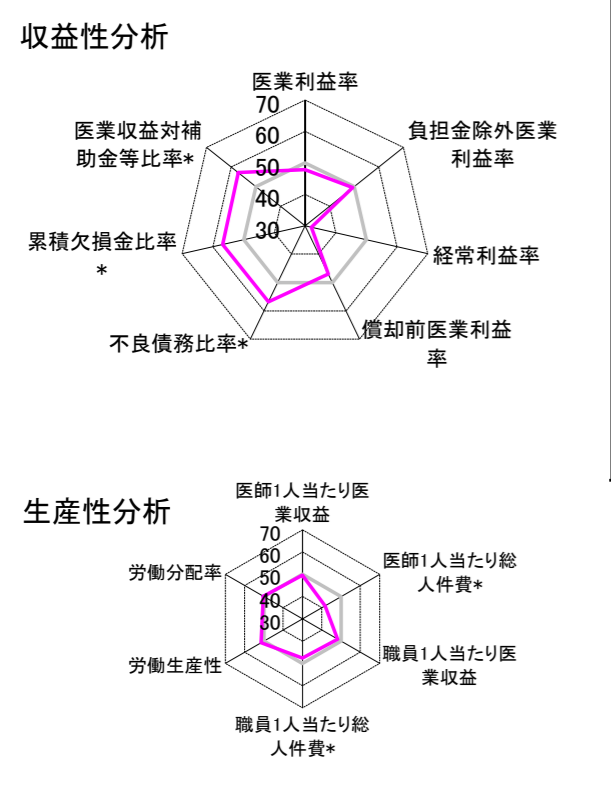
②病院群類型と経営指標ハイライト

【貴院の属する病院類型】 地方中規模病院グループ(可住地当たり人口密度187.2~2,145.9人/km<sup>2</sup>かつ、一般病床50床以上350床未満)  
 【高い偏差値を示す指標】 病床利用率(療養病床)、医師1人当たり入院患者数  
 【低い偏差値を示す指標】 病床100床当たり看護人員数、経常利益率、経常収支比率 等

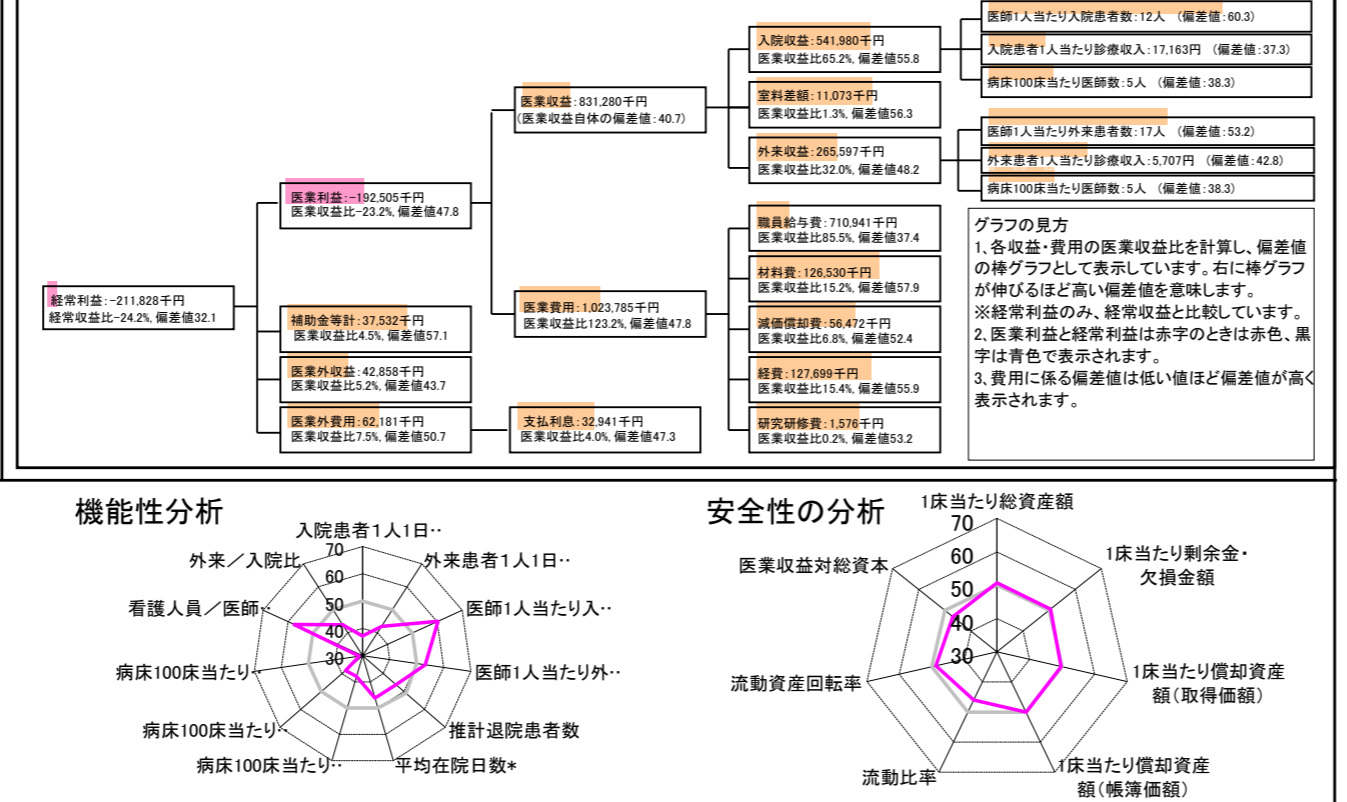
⑦経営指標分析(平均値・参照値・偏差値)

収益性分析	貴院	貴院の属する病院群の平均	偏差値
医業利益率	-23.2%	-18.4%	47.8
負担金除外医業利益率	-23.5%	-22.1%	49.4
経常利益率	-24.2%	-7.1%	32.1
償却前医業利益率	-16.4%	-10.4%	47.0
不良債務比率*	0.0%	16.0%	56.8
累積欠損金比率*	21.3%	80.5%	56.8
医業収益対補助金等比率*	9.0%	38.1%	57.1
経常収支比率	80.5%	94.1%	32.4
生産性分析			
医師1人当たり医業収益	166,256千円	170,807千円	49.6
医師1人当たり総人件費*	142,188千円	103,586千円	41.8
職員1人当たり医業収益	12,225千円	51,014千円	48.3
職員1人当たり総人件費*	10,455千円	9,281千円	47.6
労働生産性	764,724千円	346,864千円	51.4
労働分配率	136.7%	133.5%	50.2
機能性分析			
入院患者1人1日当たり診療収入	17,163円	29,335円	37.3
外来患者1人1日当たり診療収入	5,707円	9,040円	42.8
医師1人当たり入院患者数	11.6人	8.1人	60.3
医師1人当たり外来患者数	17.1人	15.2人	53.2
推計退院患者数	1,245.3人	2,531.9人	46.2
平均在院日数*	25.5日	21.2日	46.2
病床100床当たり全職員数	64.4人	102.9人	37.9
病床100床当たり医師数	4.9人	9.4人	38.3
病床100床当たり看護人員数	34.5人	63.9人	31.2
看護人員/医師人数比	8.8人	6.8人	57.6
外来/入院比	147.4%	198.2%	43.4
病床利用率(一般病床)	42.1%	70.2%	32.7
病床利用率(療養病床)	96.0%	79.3%	61.5
病床利用率(精神病床)	N/A	67.6%	N/A
安全性の分析			
1床当たり総資産額	174,246千円	148,561千円	50.7
1床当たり剰余金・欠損金額	-16,433千円	-17,688千円	50.5
1床当たり償却資産額(取得価額)	222,635千円	240,307千円	49.7
1床当たり償却資産額(帳簿価額)	176,975千円	174,356千円	50.1
流動比率	235.1%	517.6%	46.0
流動資産回転率	2.3回	4.1回	48.8
医業収益対総資本	1.4倍	14.0倍	46.9

③経営指標のレーダーチャート(偏差値)



④利益構造ツリー(実数・対収益比・偏差値)



⑤時系列分析(成長性分析)

