

①病院環境データ

病院名 (愛媛県久万高原町) 国保病院 (2008年)  
 病床数 【一般病床】47床 【療養病床】30床 【結核病床】0床 【精神病床】0床 【感染症病床】0床  
 患者数 【1日平均入院患者数】71人 【1日平均外来患者数】190人 【推計退院患者数】1,234人  
 医療従事者数 【医師数】8人 【看護人員数】37人 【医療技術員数】7人 【事務職員数】5人  
 市区町村データ 久万高原町  
 【人口総数】10,946人 【65歳以上人口】4,678人 【高齢化率】42.7%  
 【可住地当たり人口密度】187.2人/km<sup>2</sup> 【可住地面積】58.5km<sup>2</sup>  
 【一般病院数】1施設 【一般診療所数】10施設 【医師数】10人

⑥収益構造円グラフと病床利用率棒グラフ



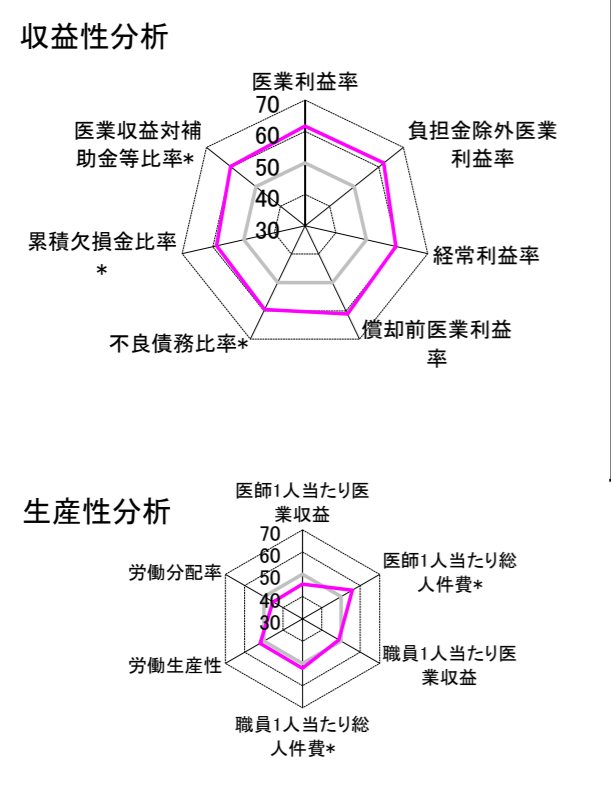
②病院群類型と経営指標ハイライト

【貴院の属する病院類型】 地方小規模病院グループ(可住地当たり人口密度187.2~2,145.9人/km<sup>2</sup>かつ、一般病床50床未満)  
 【高い偏差値を示す指標】 負担金除外医業利益率、医業利益率、償却前医業利益率 等  
 【低い偏差値を示す指標】 流動資産回転率

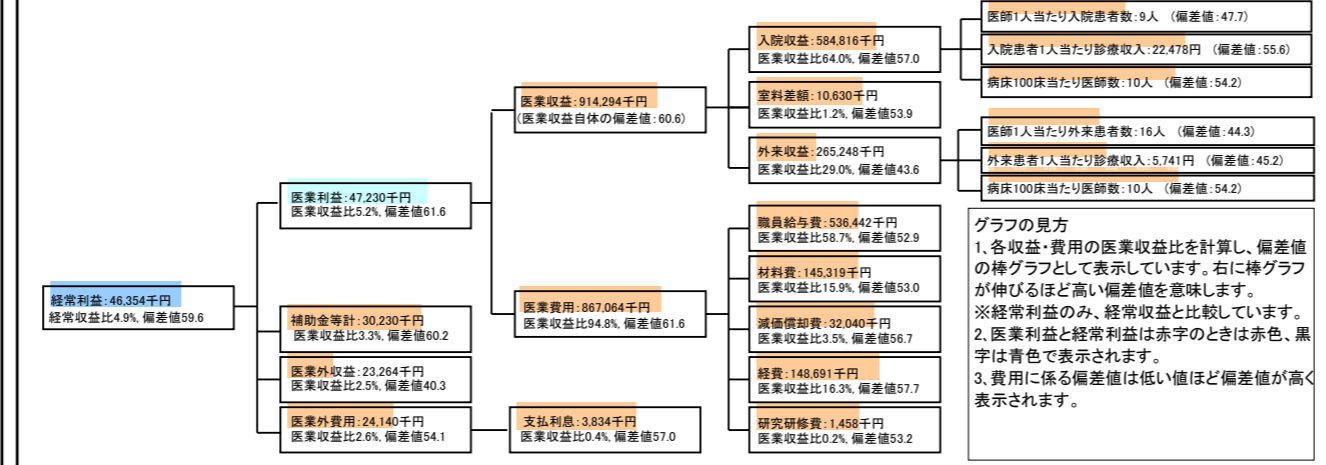
⑦経営指標分析(平均値・参照値・偏差値)

収益性分析	貴院	貴院の属する病院群の平均	偏差値
医業利益率	5.2%	-22.5%	61.6
負担金除外医業利益率	2.1%	-26.1%	62.0
経常利益率	4.9%	-2.8%	59.6
償却前医業利益率	8.7%	-15.8%	61.1
不良債務比率*	0.0%	15.9%	59.5
累積欠損金比率*	0.0%	83.6%	58.8
医業収益対補助金等比率*	6.6%	50.8%	60.2
経常収支比率	105.2%	97.8%	60.6
生産性分析			
医師1人当たり医業収益	114,287千円	158,238千円	45.6
医師1人当たり総人件費*	67,055千円	105,967千円	55.8
職員1人当たり医業収益	14,286千円	25,663千円	49.0
職員1人当たり総人件費*	8,382千円	8,880千円	52.1
労働生産性	914,266千円	250,738千円	51.9
労働分配率	91.7%	163.5%	45.2
機能性分析			
入院患者1人1日当たり診療収入	22,478円	19,867円	55.6
外来患者1人1日当たり診療収入	5,741円	7,067円	45.2
医師1人当たり入院患者数	8.9人	9.9人	47.7
医師1人当たり外来患者数	15.8人	19.2人	44.3
推計退院患者数	1,234.1人	716.4人	52.9
平均在院日数*	21.0日	26.1日	52.9
病床100床当たり全職員数	119.2人	101.5人	54.6
病床100床当たり医師数	10.4人	8.7人	54.2
病床100床当たり看護人員数	72.2人	61.2人	56.0
看護人員/医師人数比	4.6人	6.7人	42.7
外来/入院比	177.6%	227.3%	45.9
病床利用率(一般病床)	89.6%	76.7%	57.5
病床利用率(療養病床)	97.2%	83.6%	59.8
病床利用率(精神病床)	N/A	96.8%	N/A
安全性の分析			
1床当たり総資産額	18,488千円	100,970千円	45.4
1床当たり剰余金・欠損金額	5,489千円	-12,576千円	57.0
1床当たり償却資産額(取得価額)	29,910千円	177,116千円	45.0
1床当たり償却資産額(帳簿価額)	18,906千円	122,025千円	45.0
流動比率	6,638.8%	2,205.3%	55.5
流動資産回転率	1.3回	2.8回	40.8
医業収益対総資本	2.8倍	9.8倍	45.9

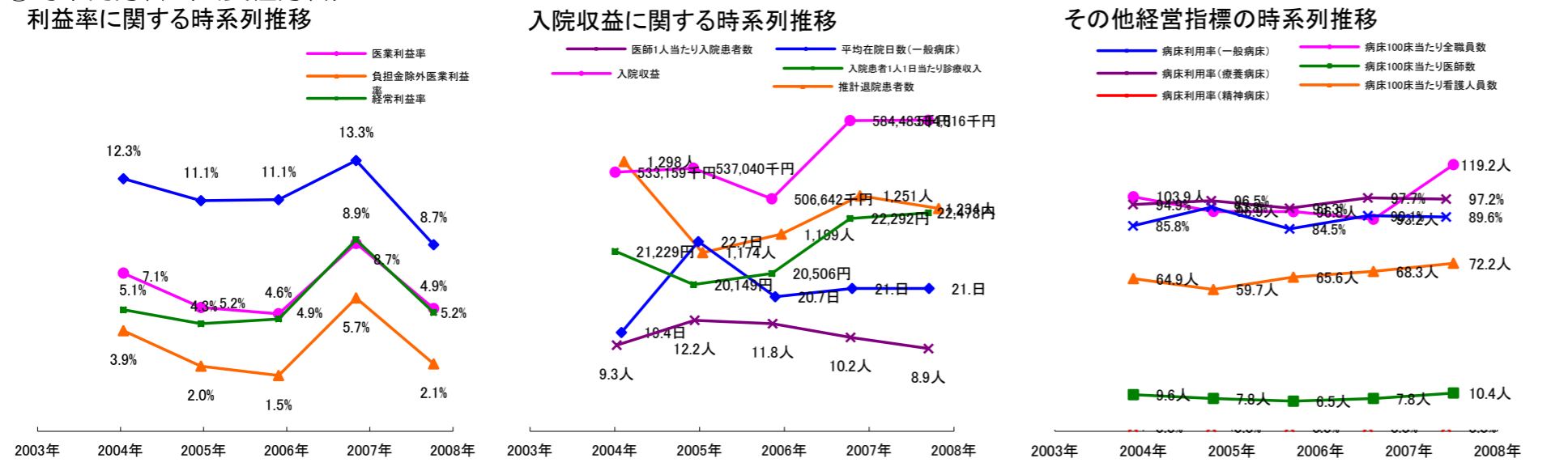
③経営指標のレーダーチャート(偏差値)



④利益構造ツリー(実数・対収益比・偏差値)



⑤時系列分析(成長性分析)



データ源: 公営企業年鑑

©京都大学大学院医学研究科医療経済学分野

※青色は偏差値60以上、赤色は偏差値40以下、黄色は経常利益と関係が強い経営指標を示します。\*印の付いた項目は低い値ほど偏差値が高く表示されます。