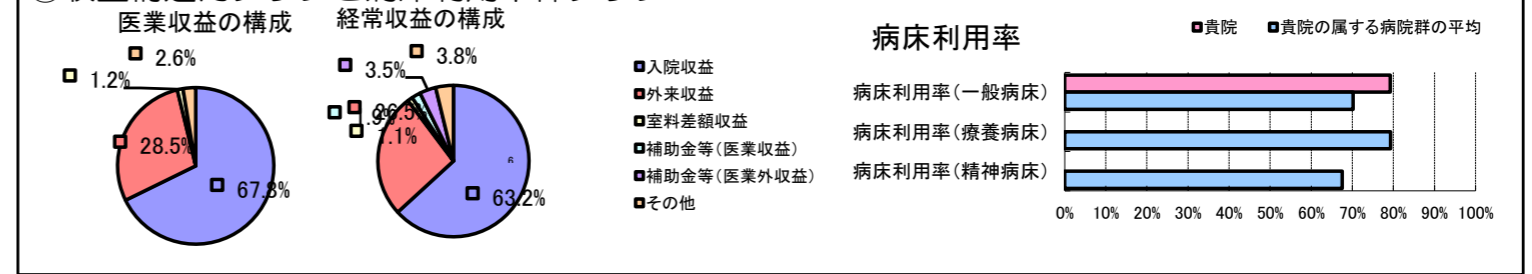


①病院環境データ

病院名 (愛媛県西予市) 市立野村病院 (2008年)  
 病床数 【一般病床】120床 【療養病床】0床 【結核病床】0床 【精神病床】0床 【感染症病床】0床  
 患者数 【1日平均入院患者数】95人 【1日平均外来患者数】288人 【推計退院患者数】1,651人  
 医療従事者数 【医師数】5人 【看護人員数】62人 【医療技術員数】13人 【事務職員数】6人  
 市区町村データ 西予市  
 【人口総数】44,948人 【65歳以上人口】15,421人 【高齢化率】34.3%  
 【可住地当たり人口密度】353.6人/km<sup>2</sup> 【可住地面積】127.1km<sup>2</sup>  
 【一般病院数】4施設 【一般診療所数】44施設 【医師数】55人

⑥収益構造円グラフと病床利用率棒グラフ



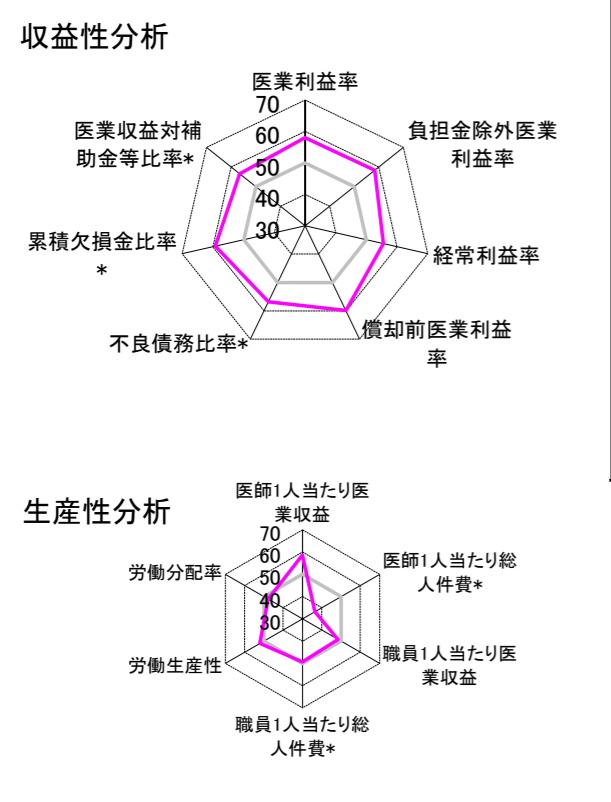
②病院群類型と経営指標ハイライト

【貴院の属する病院類型】 地方中規模病院グループ(可住地当たり人口密度187.2~2,145.9人/km<sup>2</sup>かつ、一般病床50床以上350床未満)  
 【高い偏差値を示す指標】 看護人員/医師人数比、流動比率、医師1人当たり外来患者数 等  
 【低い偏差値を示す指標】 医師1人当たり総人件費\*、病床100床当たり医師数

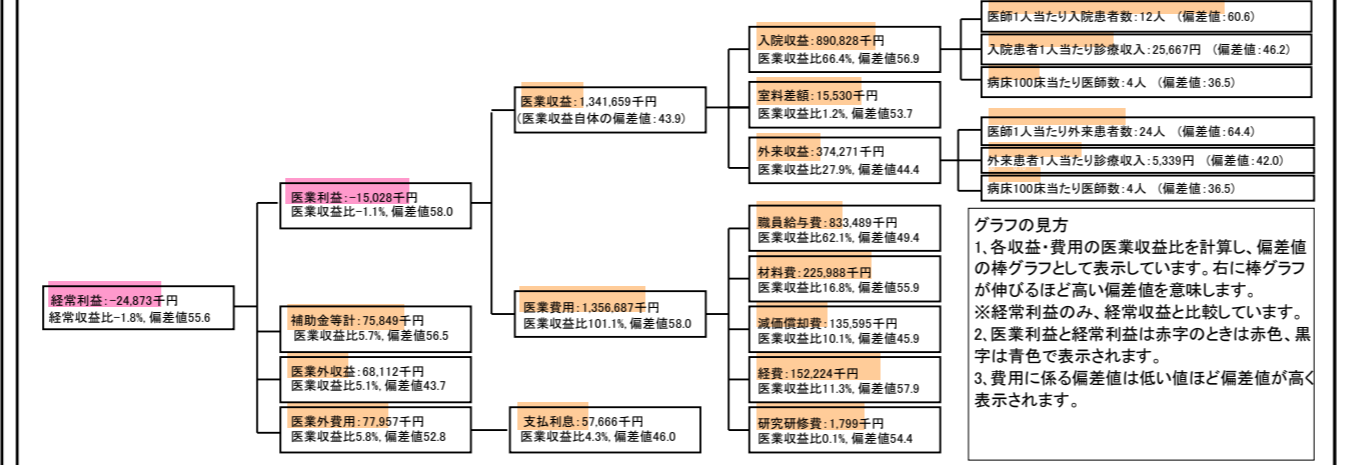
⑦経営指標分析(平均値・参照値・偏差値)

収益性分析	貴院	貴院の属する病院群の平均	偏差値
医療利益率	-1.1%	-18.4%	58.0
負担金除外医療利益率	-3.1%	-22.1%	58.3
経常利益率	-1.8%	-7.1%	55.6
償却前医療利益率	9.0%	-10.4%	59.9
不良債務比率*	0.0%	16.0%	56.8
累積欠損金比率*	0.0%	80.5%	59.2
医療収益対補助金等比率*	11.3%	38.1%	56.5
経常収支比率	98.3%	94.1%	55.5
生産性分析			
医師1人当たり医療収益	268,332千円	170,807千円	58.6
医師1人当たり総人件費*	166,698千円	103,586千円	36.5
職員1人当たり医療収益	15,421千円	51,014千円	48.4
職員1人当たり総人件費*	9,580千円	9,281千円	49.4
労働生産性	942,828千円	346,864千円	52.0
労働分配率	101.6%	133.5%	47.7
機能性分析			
入院患者1人1日当たり診療収入	25,667円	29,335円	46.2
外来患者1人1日当たり診療収入	5,339円	9,040円	42.0
医師1人当たり入院患者数	11.7人	8.1人	60.6
医師1人当たり外来患者数	23.7人	15.2人	64.4
推計退院患者数	1,651.2人	2,531.9人	50.2
平均在院日数*	21.0日	21.2日	50.2
病床100床当たり全職員数	99.2人	102.9人	48.8
病床100床当たり医師数	4.2人	9.4人	36.5
病床100床当たり看護人員数	65.8人	63.9人	51.2
看護人員/医師人数比	12.4人	6.8人	71.5
外来/入院比	202.0%	198.2%	50.5
病床利用率(一般病床)	79.2%	70.2%	55.5
病床利用率(療養病床)	N/A	79.3%	N/A
病床利用率(精神病床)	N/A	67.6%	N/A
安全性の分析			
1床当たり総資産額	37,006千円	148,561千円	47.1
1床当たり剰余金・欠損金額	1,138千円	-17,688千円	57.7
1床当たり償却資産額(取得価額)	65,580千円	240,307千円	46.9
1床当たり償却資産額(帳簿価額)	41,278千円	174,356千円	46.9
流動比率	1,755.1%	517.6%	67.6
流動資産回転率	1.4回	4.1回	48.2
医療収益対総資本	2.9倍	14.0倍	47.2

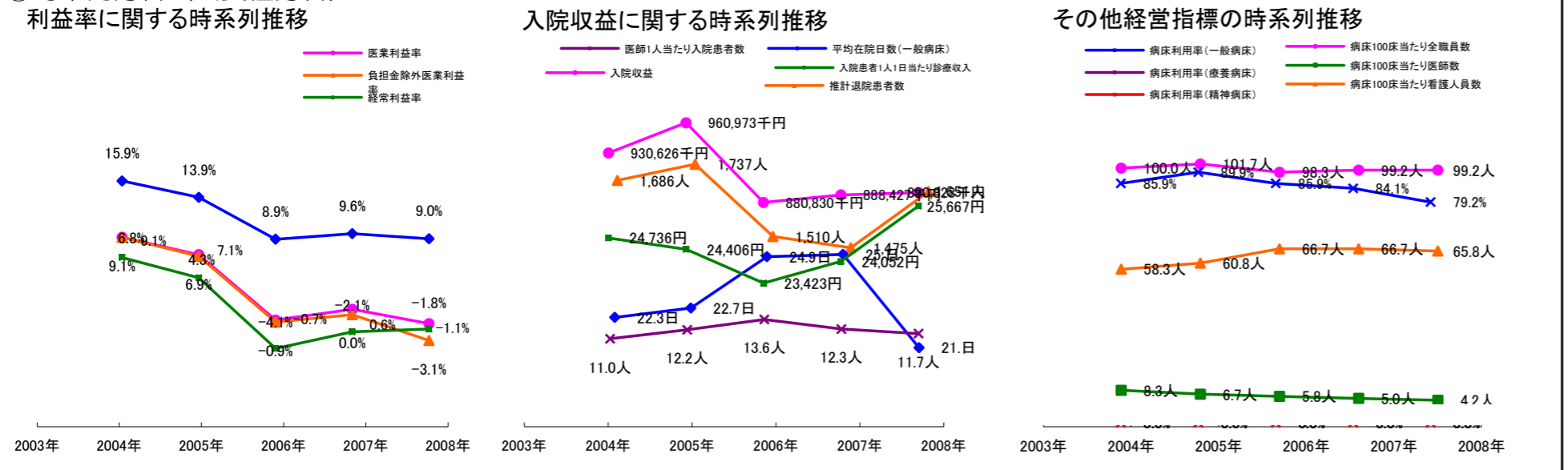
③経営指標のレーダーチャート(偏差値)



④利益構造ツリー(実数・対収益比・偏差値)



⑤時系列分析(成長性分析)



データ源: 公営企業年鑑