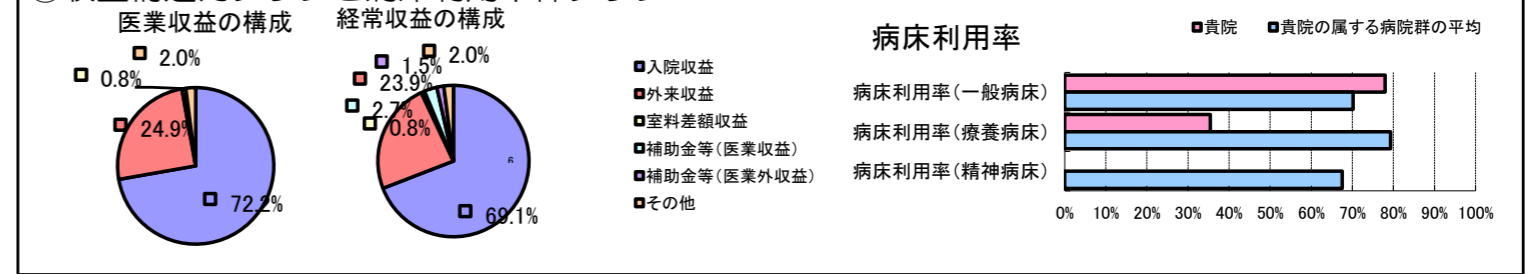


①病院環境データ

病院名 (愛媛県西予市) 市立宇和病院 (2008年)  
 病床数 【一般病床】90床 【療養病床】52床 【結核病床】0床 【精神病床】0床 【感染症病床】2床  
 患者数 【1日平均入院患者数】89人 【1日平均外来患者数】154人 【推計退院患者数】1,608人  
 医療従事者数 【医師数】6人 【看護人員数】57人 【医療技術員数】13人 【事務職員数】6人  
 市区町村データ 西予市  
 【人口総数】44,948人 【65歳以上人口】15,421人 【高齢化率】34.3%  
 【可住地当たり人口密度】353.6人/km<sup>2</sup> 【可住地面積】127.1km<sup>2</sup>  
 【一般病院数】4施設 【一般診療所数】44施設 【医師数】55人

⑥収益構造円グラフと病床利用率棒グラフ



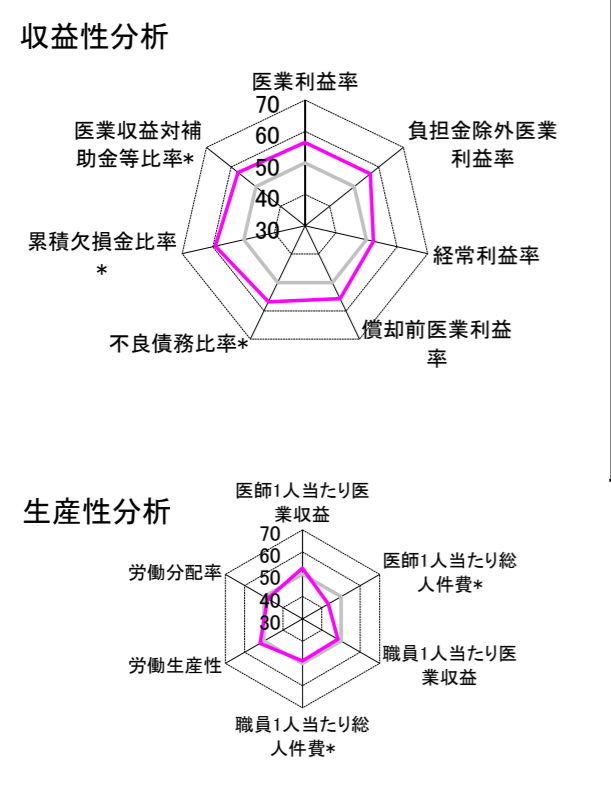
②病院群類型と経営指標ハイライト

【貴院の属する病院類型】 地方中規模病院グループ(可住地当たり人口密度187.2~2,145.9人/km<sup>2</sup>かつ、一般病床50床以上350床未満)  
 【高い偏差値を示す指標】 医師1人当たり入院患者数、流動比率、看護人員/医師人数比  
 【低い偏差値を示す指標】 病床利用率(療養病床)、病床100床当たり医師数、外来/入院比

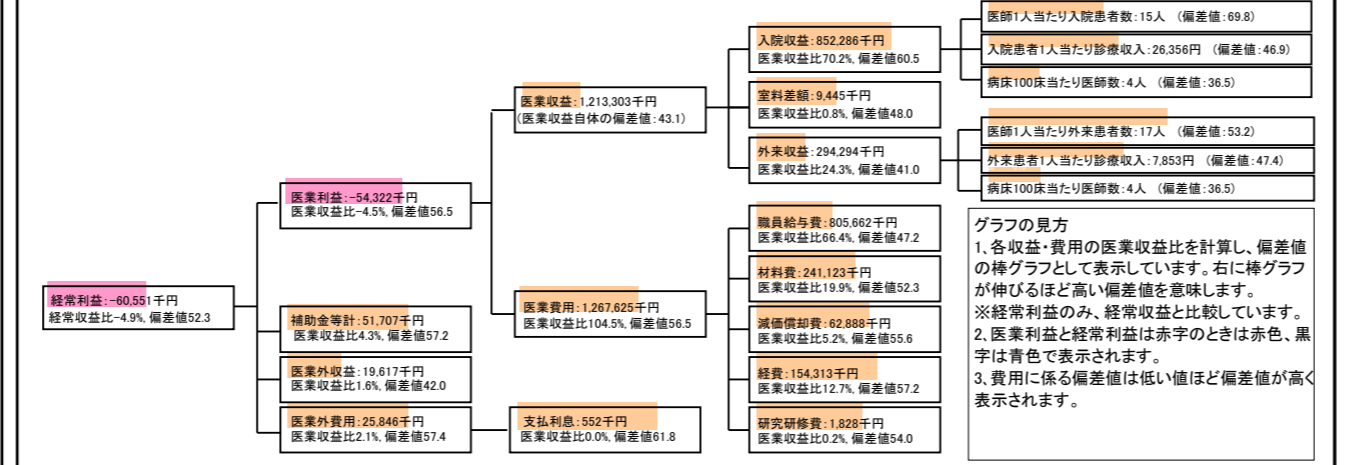
⑦経営指標分析(平均値・参照値・偏差値)

収益性分析	貴院	貴院の属する病院群の平均	偏差値
医業利益率	-4.5%	-18.4%	56.5
負担金除外医業利益率	-7.2%	-22.1%	56.5
経常利益率	-4.9%	-7.1%	52.3
償却前医業利益率	0.7%	-10.4%	55.7
不良債務比率*	0.0%	16.0%	56.8
累積欠損金比率*	0.0%	80.5%	59.2
医業収益対補助金等比率*	8.5%	38.1%	57.2
経常収支比率	95.3%	94.1%	51.6
生産性分析			
医師1人当たり医業収益	202,217千円	170,807千円	52.8
医師1人当たり総人件費*	134,277千円	103,586千円	43.4
職員1人当たり医業収益	14,796千円	51,014千円	48.4
職員1人当たり総人件費*	9,825千円	9,281千円	48.9
労働生産性	918,498千円	346,864千円	52.0
労働分配率	107.0%	133.5%	48.1
機能性分析			
入院患者1人1日当たり診療収入	26,356円	29,335円	46.9
外来患者1人1日当たり診療収入	7,853円	9,040円	47.4
医師1人当たり入院患者数	14.8人	8.1人	69.8
医師1人当たり外来患者数	17.1人	15.2人	53.2
推計退院患者数	1,608.2人	2,531.9人	50.9
平均在院日数*	20.2日	21.2日	50.9
病床100床当たり全職員数	80.6人	102.9人	43.0
病床100床当たり医師数	4.2人	9.4人	36.5
病床100床当たり看護人員数	52.8人	63.9人	42.9
看護人員/医師人数比	9.5人	6.8人	60.3
外来/入院比	115.9%	198.2%	39.4
病床利用率(一般病床)	78.0%	70.2%	54.8
病床利用率(療養病床)	35.4%	79.3%	19.9
病床利用率(精神病床)	N/A	67.6%	N/A
安全性の分析			
1床当たり総資産額	30,839千円	148,561千円	47.0
1床当たり剰余金・欠損金額	-551千円	-17,688千円	57.0
1床当たり償却資産額(取得価額)	54,650千円	240,307千円	46.8
1床当たり償却資産額(帳簿価額)	34,398千円	174,356千円	46.8
流動比率	1,755.1%	517.6%	67.6
流動資産回転率	1.4回	4.1回	48.2
医業収益対総資本	2.7倍	14.0倍	47.2

③経営指標のレーダーチャート(偏差値)



④利益構造ツリー(実数・対収益比・偏差値)



⑤時系列分析(成長性分析)

