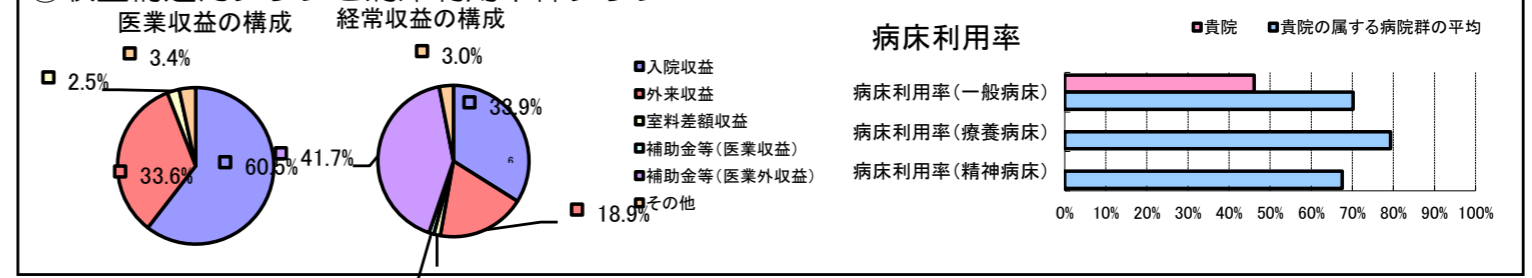


①病院環境データ

病院名 (愛媛県西条市) 西条市立周桑病院 (2008年)
 病床数 【一般病床】185床【療養病床】0床【結核病床】0床【精神病床】165床【感染症病床】0床
 患者数 【1日平均入院患者数】85人【1日平均外来患者数】298人【推計退院患者数】1,677人
 医療従事者数 【医師数】9人【看護人員数】111人【医療技術員数】28人【事務職員数】19人
 市区町村データ 西条市
 【人口総数】113,371人【65歳以上人口】28,375人【高齢化率】25.0%
 【可住地当たり人口密度】728.2人/km²【可住地面積】155.7km²
 【一般病院数】9施設【一般診療所数】92施設【医師数】191人

⑥収益構造円グラフと病床利用率棒グラフ



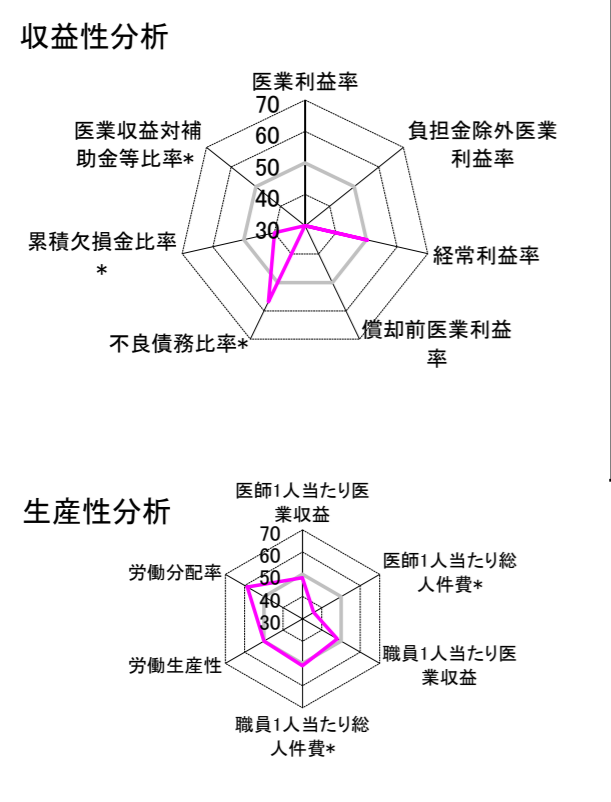
②病院群類型と経営指標ハイライト

【貴院の属する病院類型】 地方中規模病院グループ(可住地当たり人口密度187.2~2,145.9人/km²かつ、一般病床50床以上350床未満)
 【高い偏差値を示す指標】 看護人員/医師人数比
 【低い偏差値を示す指標】 医業収益対補助金等比率*、医業利益率、負担金除外医業利益率 等

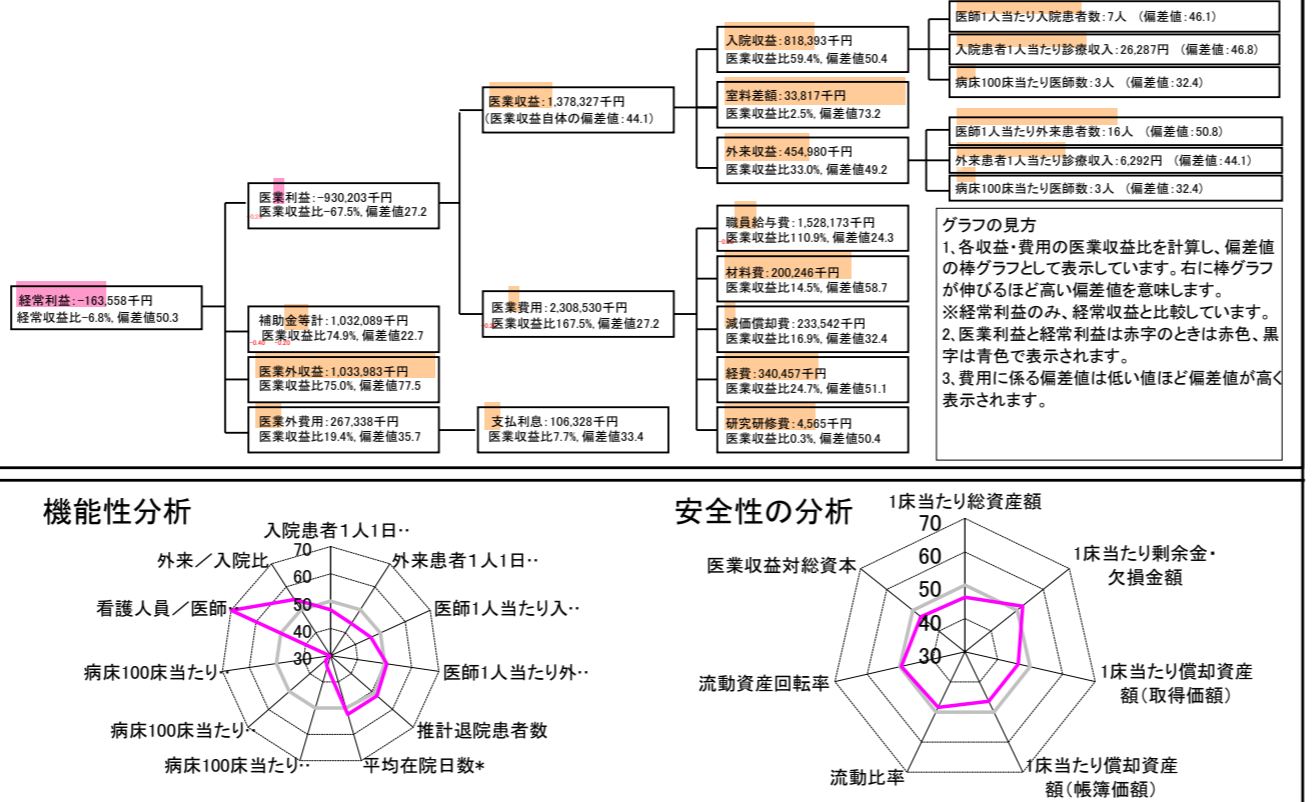
⑦経営指標分析(平均値・参照値・偏差値)

| 収益性分析 | 貴院 | 貴院の属する病院群の平均 | 偏差値 |
|------------------|-----------|--------------|------|
| 医業利益率 | -67.5% | -18.4% | 27.2 |
| 負担金除外医業利益率 | -69.3% | -22.1% | 29.5 |
| 経常利益率 | -6.8% | -7.1% | 50.3 |
| 償却前医業利益率 | -50.5% | -10.4% | 29.6 |
| 不良債務比率* | 0.0% | 16.0% | 56.8 |
| 累積欠損金比率* | 167.7% | 80.5% | 40.0 |
| 医業収益対補助金等比率* | 149.8% | 38.1% | 22.7 |
| 経常収支比率 | 93.7% | 94.1% | 49.5 |
| 生産性分析 | | | |
| 医師1人当たり医業収益 | 153,147千円 | 170,807千円 | 48.4 |
| 医師1人当たり総人件費* | 169,797千円 | 103,586千円 | 35.9 |
| 職員1人当たり医業収益 | 7,921千円 | 51,014千円 | 48.1 |
| 職員1人当たり総人件費* | 8,783千円 | 9,281千円 | 51.0 |
| 労働生産性 | 346,284千円 | 346,864千円 | 50.0 |
| 労働分配率 | 253.6% | 133.5% | 58.6 |
| 機能性分析 | | | |
| 入院患者1人1日当たり診療収入 | 26,287円 | 29,335円 | 46.8 |
| 外来患者1人1日当たり診療収入 | 6,292円 | 9,040円 | 44.1 |
| 医師1人当たり入院患者数 | 6.8人 | 8.1人 | 46.1 |
| 医師1人当たり外来患者数 | 15.7人 | 15.2人 | 50.8 |
| 推計退院患者数 | 1,677.0人 | 2,531.9人 | 52.4 |
| 平均在院日数* | 18.5日 | 21.2日 | 52.4 |
| 病床100床当たり全職員数 | 53.6人 | 102.9人 | 34.5 |
| 病床100床当たり医師数 | 2.6人 | 9.4人 | 32.4 |
| 病床100床当たり看護人員数 | 33.1人 | 63.9人 | 30.3 |
| 看護人員/医師人数比 | 12.3人 | 6.8人 | 71.2 |
| 外来/入院比 | 232.3% | 198.2% | 54.4 |
| 病床利用率(一般病床) | 46.1% | 70.2% | 35.1 |
| 病床利用率(療養病床) | N/A | 79.3% | N/A |
| 病床利用率(精神病床) | N/A | 67.6% | N/A |
| 安全性の分析 | | | |
| 1床当たり総資産額 | 9,721千円 | 148,561千円 | 46.4 |
| 1床当たり剰余金・欠損金額 | -12,698千円 | -17,688千円 | 52.0 |
| 1床当たり償却資産額(取得価額) | 30,731千円 | 240,307千円 | 46.3 |
| 1床当たり償却資産額(帳簿価額) | 18,476千円 | 174,356千円 | 46.4 |
| 流動比率 | 406.1% | 517.6% | 48.4 |
| 流動資産回転率 | 3.5回 | 4.1回 | 49.6 |
| 医業収益対総資本 | 1.6倍 | 14.0倍 | 46.9 |

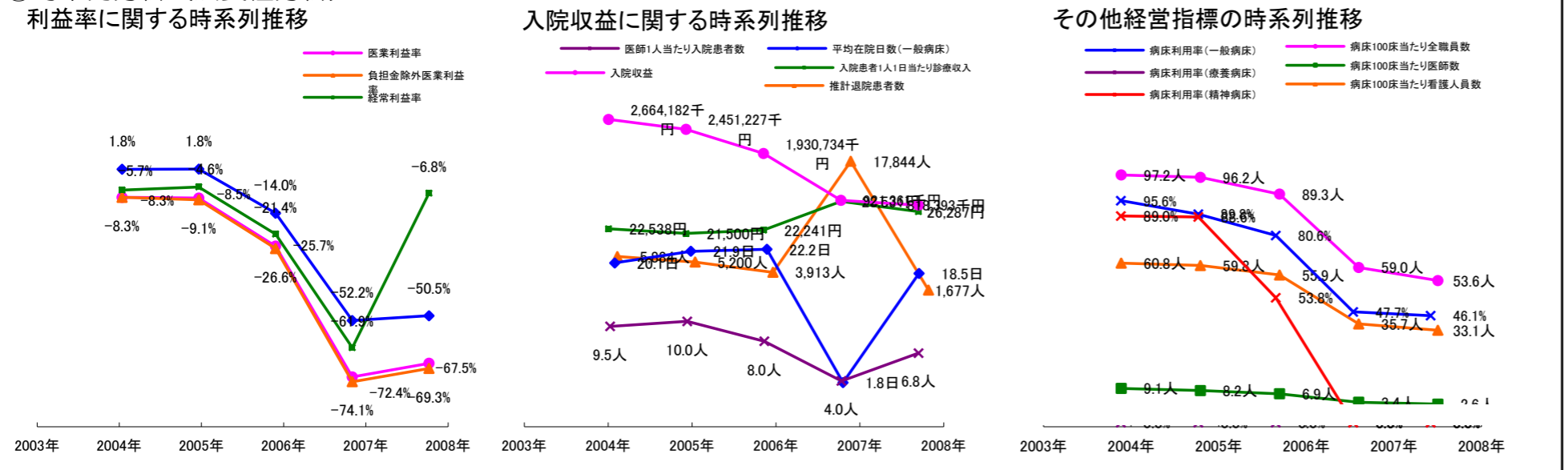
③経営指標のレーダーチャート(偏差値)



④利益構造ツリー(実数・対収益比・偏差値)



⑤時系列分析(成長性分析)



データ源: 公営企業年鑑

©京都大学大学院医学研究科医療経済学分野