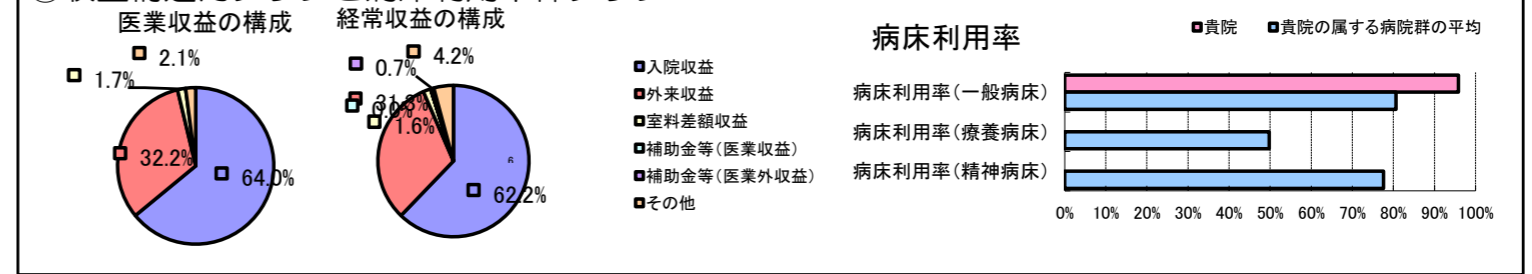


①病院環境データ

病院名 (香川県三豊総合病院組合) 三豊総合病院 (2008年)
 病床数 【一般病床】515床 【療養病床】0床 【結核病床】0床 【精神病床】0床 【感染症病床】4床
 患者数 【1日平均入院患者数】494人 【1日平均外来患者数】1,190人 【推計退院患者数】11,633人
 医療従事者数 【医師数】75人 【看護人員数】353人 【医療技術員数】104人 【事務職員数】50人
 市区町村データ 観音寺市
 【人口総数】65,226人 【65歳以上人口】16,893人 【高齢化率】25.9%
 【可住地当たり人口密度】895.7人/km² 【可住地面積】72.8km²
 【一般病院数】6施設 【一般診療所数】53施設 【医師数】177人

⑥収益構造円グラフと病床利用率棒グラフ



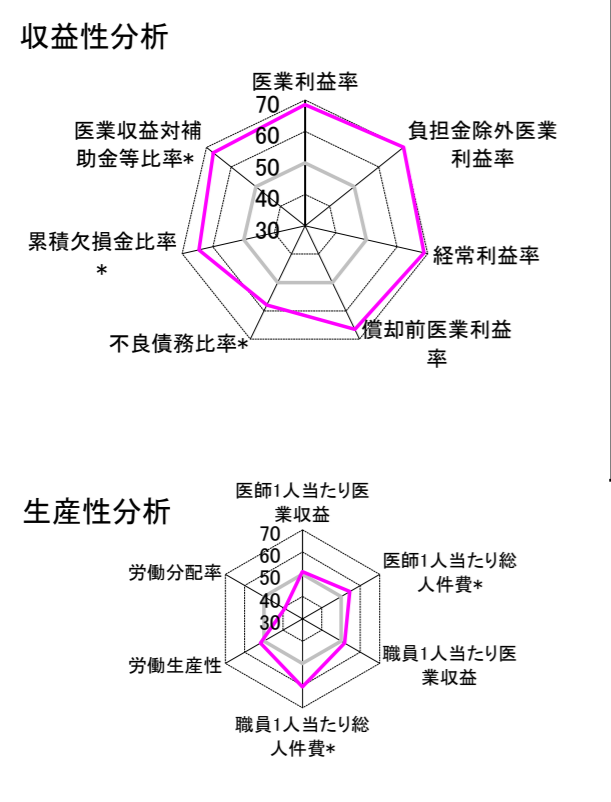
②病院群類型と経営指標ハイライト

【貴院の属する病院類型】 地方大規模病院グループ(可住地当たり人口密度187.2~2,145.9人/km²かつ、一般病床350床以上)
 【高い偏差値を示す指標】 流動比率、負担金除外医業利益率、経常収支比率 等
 【低い偏差値を示す指標】 流動資産回転率、労働分配率

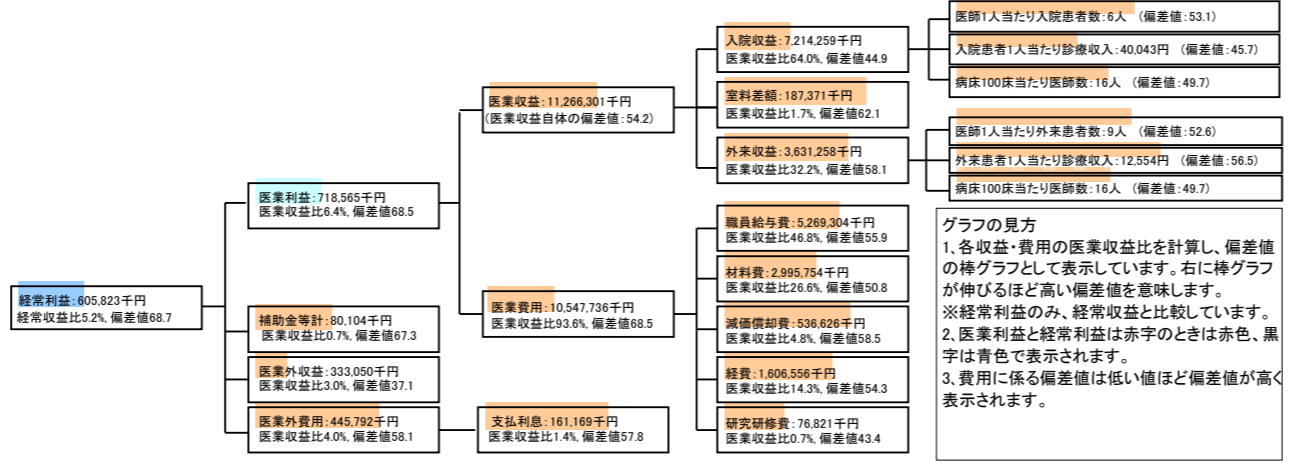
⑦経営指標分析(平均値・参照値・偏差値)

収益性分析	貴院	貴院の属する病院群の平均	偏差値
医業利益率	6.4%	-8.5%	68.5
負担金除外医業利益率	6.4%	-10.9%	70.5
経常利益率	5.2%	-4.1%	68.7
償却前医業利益率	11.1%	-0.7%	66.5
不良債務比率*	0.0%	12.5%	58.0
累積欠損金比率*	0.0%	61.4%	64.5
医業収益対補助金等比率*	0.9%	22.8%	67.3
経常収支比率	105.5%	96.3%	70.2
生産性分析			
医師1人当たり医業収益	150,217千円	146,083千円	51.2
医師1人当たり総人件費*	70,257千円	78,390千円	54.5
職員1人当たり医業収益	17,631千円	17,211千円	51.9
職員1人当たり総人件費*	8,246千円	9,233千円	60.6
労働生産性	949,091千円	31,137千円	51.7
労働分配率	86.9%	116.2%	39.2
機能性分析			
入院患者1人1日当たり診療収入	40,043円	42,727円	45.7
外来患者1人1日当たり診療収入	12,554円	11,043円	56.5
医師1人当たり入院患者数	5.7人	5.3人	53.1
医師1人当たり外来患者数	9.1人	8.4人	52.6
推計退院患者数	11,632.9人	9,955.8人	49.6
平均在院日数*	15.5日	15.4日	49.6
病床100床当たり全職員数	138.8人	123.8人	55.9
病床100床当たり医師数	15.8人	16.0人	49.7
病床100床当たり看護人員数	82.7人	77.7人	54.7
看護人員/医師人数比	4.7人	5.4人	47.4
外来/入院比	160.6%	160.7%	50.0
病床利用率(一般病床)	95.8%	80.6%	63.7
病床利用率(療養病床)	N/A	49.8%	N/A
病床利用率(精神病床)	N/A	77.6%	N/A
安全性の分析			
1床当たり総資産額	42,380千円	60,477千円	47.9
1床当たり剰余金・欠損金額	1,930千円	-15,818千円	61.2
1床当たり償却資産額(取得価額)	45,597千円	101,755千円	45.4
1床当たり償却資産額(帳簿価額)	29,892千円	72,405千円	45.5
流動比率	874.7%	333.2%	71.8
流動資産回転率	0.9回	3.6回	33.1
医業収益対総資本	2.2倍	3.4倍	47.9

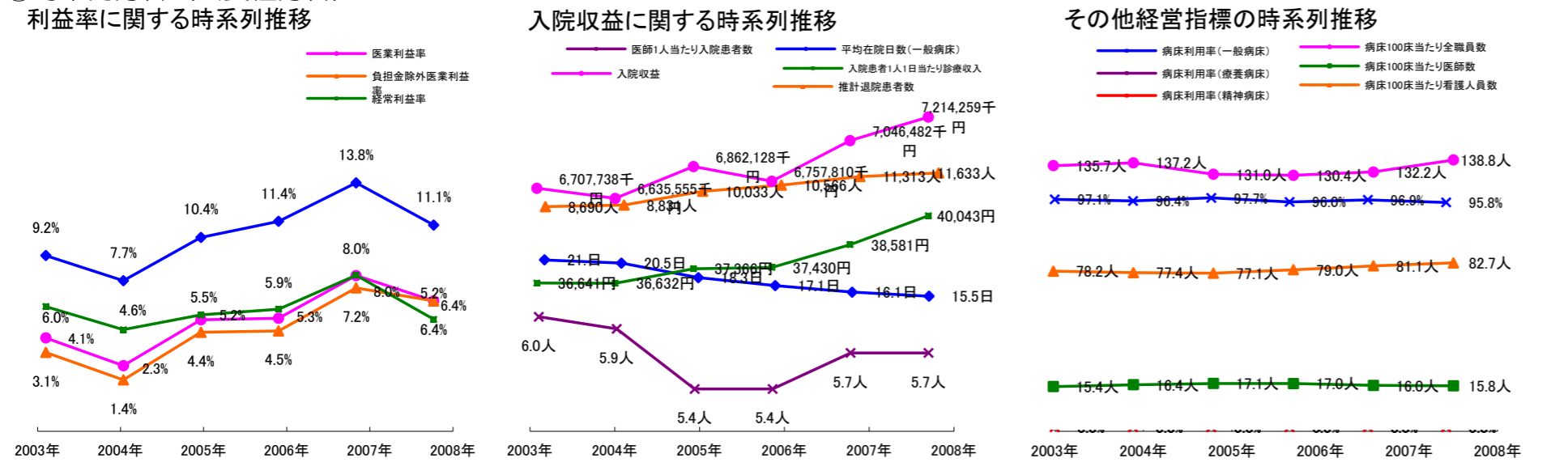
③経営指標のレーダーチャート(偏差値)



④利益構造ツリー(実数・対収益比・偏差値)



⑤時系列分析(成長性分析)



データ源: 公営企業年鑑