

①病院環境データ

病院名 (香川県土庄町) 国保土庄中央病院 (2008年)
 病床数 【一般病床】89床 【療養病床】32床 【結核病床】5床 【精神病床】0床 【感染症病床】0床
 患者数 【1日平均入院患者数】105人 【1日平均外来患者数】383人 【推計退院患者数】1,843人
 医療従事者数 【医師数】10人 【看護人員数】53人 【医療技術員数】24人 【事務職員数】8人
 市区町村データ 土庄町
 【人口総数】16,411人 【65歳以上人口】5,036人 【高齢化率】30.7%
 【可住地当たり人口密度】623.人/km² 【可住地面積】26.3km²
 【一般病院数】1施設 【一般診療所数】9施設 【医師数】18人

⑥収益構造円グラフと病床利用率棒グラフ



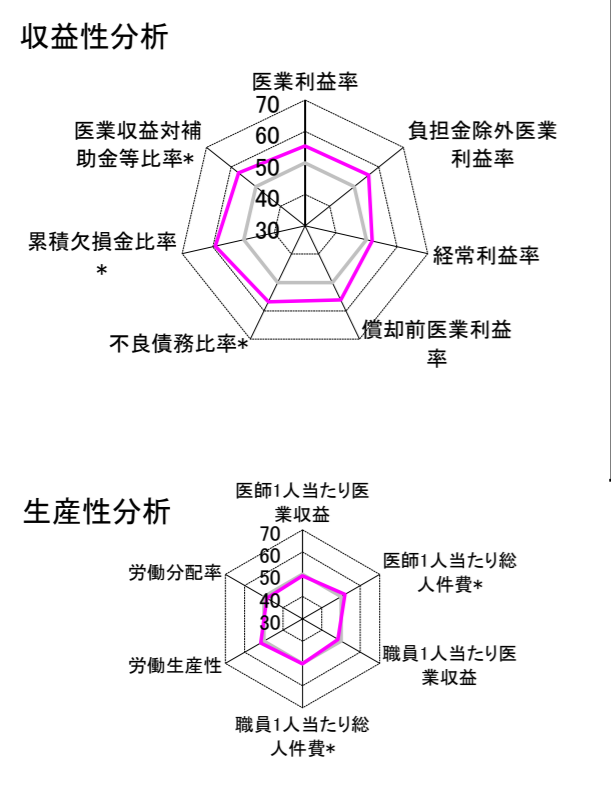
②病院群類型と経営指標ハイライト

【貴院の属する病院類型】 地方中規模病院グループ(可住地当たり人口密度187.2~2,145.9人/km²かつ、一般病床50床以上350床未満)
 【高い偏差値を示す指標】 病床利用率(一般病床)
 【低い偏差値を示す指標】 入院患者1人1日当たり診療収入

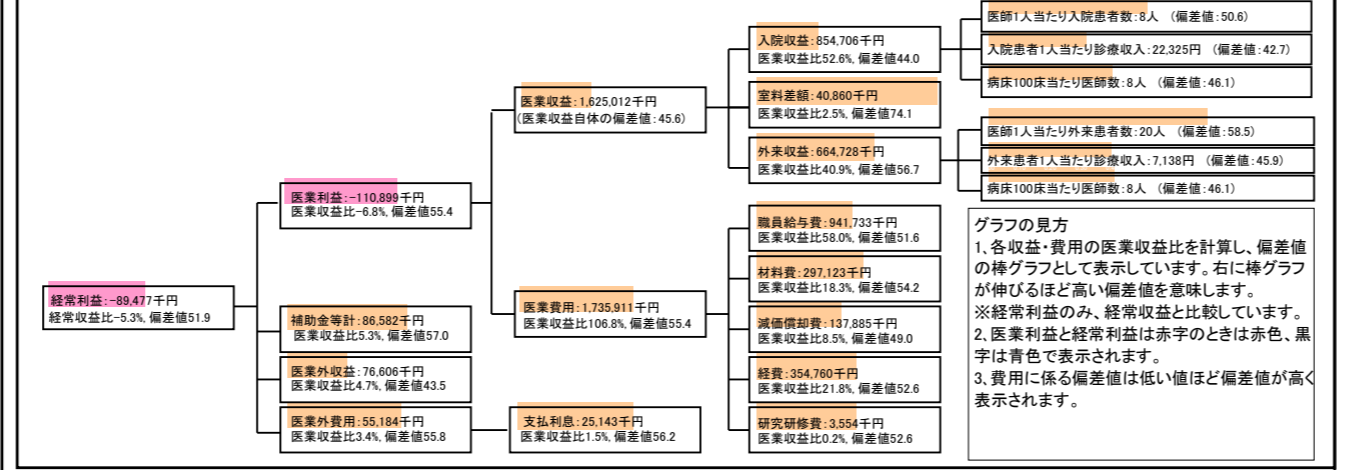
⑦経営指標分析(平均値・参照値・偏差値)

収益性分析	貴院	貴院の属する病院群の平均	偏差値
医業利益率	-6.8%	-18.4%	55.4
負担金除外医業利益率	-8.7%	-22.1%	55.8
経常利益率	-5.3%	-7.1%	51.9
償却前医業利益率	1.7%	-10.4%	56.1
不良債務比率*	0.0%	16.0%	56.8
累積欠損金比率*	0.0%	80.5%	59.2
医業収益対補助金等比率*	9.4%	38.1%	57.0
経常収支比率	95.0%	94.1%	51.2
生産性分析			
医師1人当たり医業収益	162,501千円	170,807千円	49.3
医師1人当たり総人件費*	94,173千円	103,586千円	52.0
職員1人当たり医業収益	15,777千円	51,014千円	48.4
職員1人当たり総人件費*	9,143千円	9,281千円	50.3
労働生産性	810,085千円	346,864千円	51.6
労働分配率	112.9%	133.5%	48.5
機能性分析			
入院患者1人1日当たり診療収入	22,325円	29,335円	42.7
外来患者1人1日当たり診療収入	7,138円	9,040円	45.9
医師1人当たり入院患者数	8.3人	8.1人	50.6
医師1人当たり外来患者数	20.2人	15.2人	58.5
推計退院患者数	1,842.6人	2,531.9人	50.3
平均在院日数*	20.8日	21.2日	50.3
病床100床当たり全職員数	132.8人	102.9人	59.4
病床100床当たり医師数	7.9人	9.4人	46.1
病床100床当たり看護人員数	71.4人	63.9人	54.8
看護人員/医師人数比	5.3人	6.8人	44.1
外来/入院比	243.2%	198.2%	55.8
病床利用率(一般病床)	89.7%	70.2%	62.0
病床利用率(療養病床)	77.6%	79.3%	48.8
病床利用率(精神病床)	N/A	67.6%	N/A
安全性の分析			
1床当たり総資産額	25,726千円	148,561千円	46.8
1床当たり剰余金・欠損金額	5,686千円	-17,688千円	59.6
1床当たり償却資産額(取得価額)	36,226千円	240,307千円	46.4
1床当たり償却資産額(帳簿価額)	23,506千円	174,356千円	46.5
流動比率	757.6%	517.6%	53.4
流動資産回転率	2.1回	4.1回	48.7
医業収益対総資本	2.6倍	14.0倍	47.2

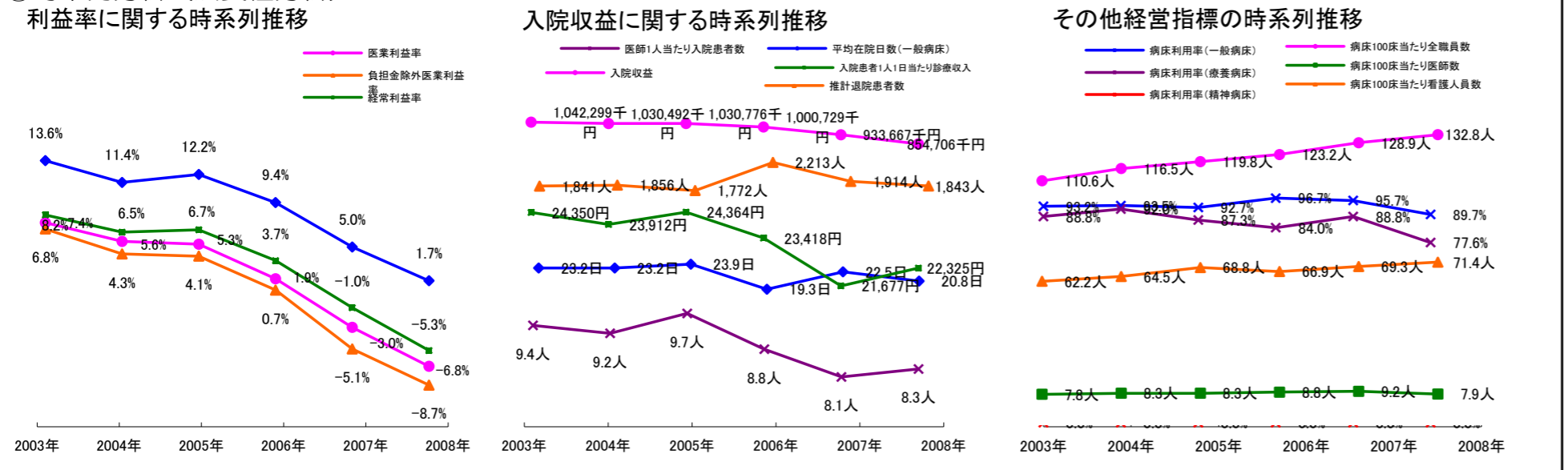
③経営指標のレーダーチャート(偏差値)



④利益構造ツリー(実数・対収益比・偏差値)



⑤時系列分析(成長性分析)



データ源: 公営企業年鑑