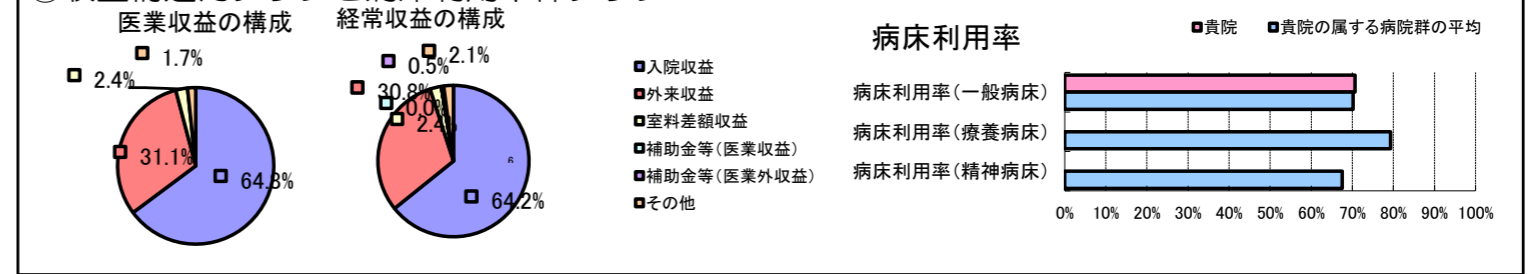


①病院環境データ

病院名 (香川県坂出市) 市立病院 (2008年)
 病床数 【一般病床】216床 【療養病床】0床 【結核病床】0床 【精神病床】0床 【感染症病床】0床
 患者数 【1日平均入院患者数】153人 【1日平均外来患者数】455人 【推計退院患者数】3,324人
 医療従事者数 【医師数】22人 【看護人員数】108人 【医療技術員数】23人 【事務職員数】12人
 市区町村データ 坂出市
 【人口総数】57,266人 【65歳以上人口】15,069人 【高齢化率】26.3%
 【可住地当たり人口密度】875.6人/km² 【可住地面積】65.4km²
 【一般病院数】5施設 【一般診療所数】55施設 【医師数】178人

⑥収益構造円グラフと病床利用率棒グラフ



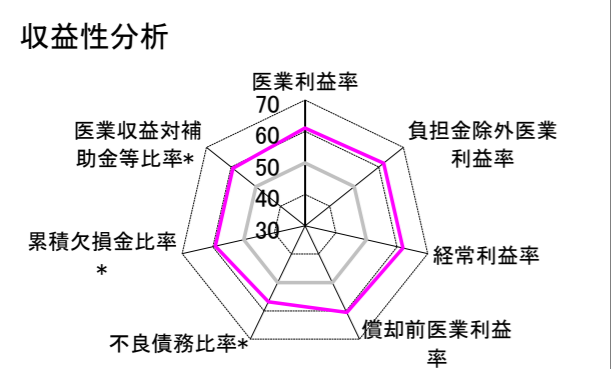
②病院群類型と経営指標ハイライト

【貴院の属する病院類型】 地方中規模病院グループ(可住地当たり人口密度187.2~2,145.9人/km²かつ、一般病床50床以上350床未満)
 【高い偏差値を示す指標】 流動比率、経常収支比率、負担金除外医業利益率 等
 【低い偏差値を示す指標】 医師1人当たり入院患者数

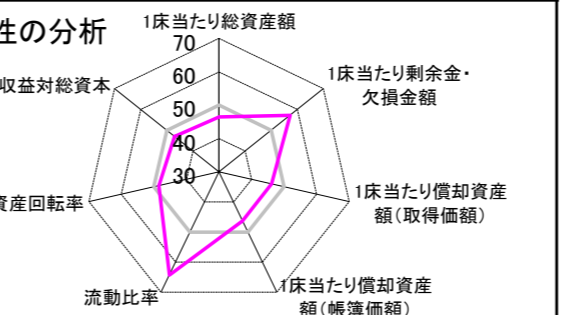
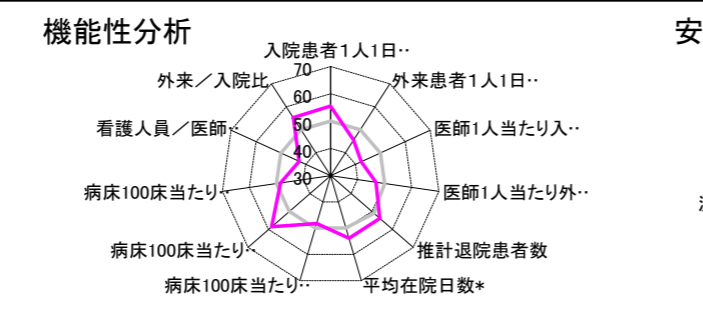
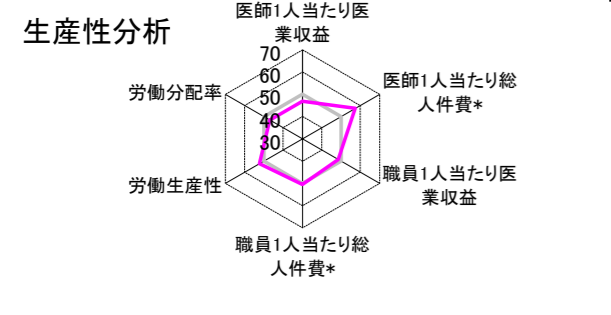
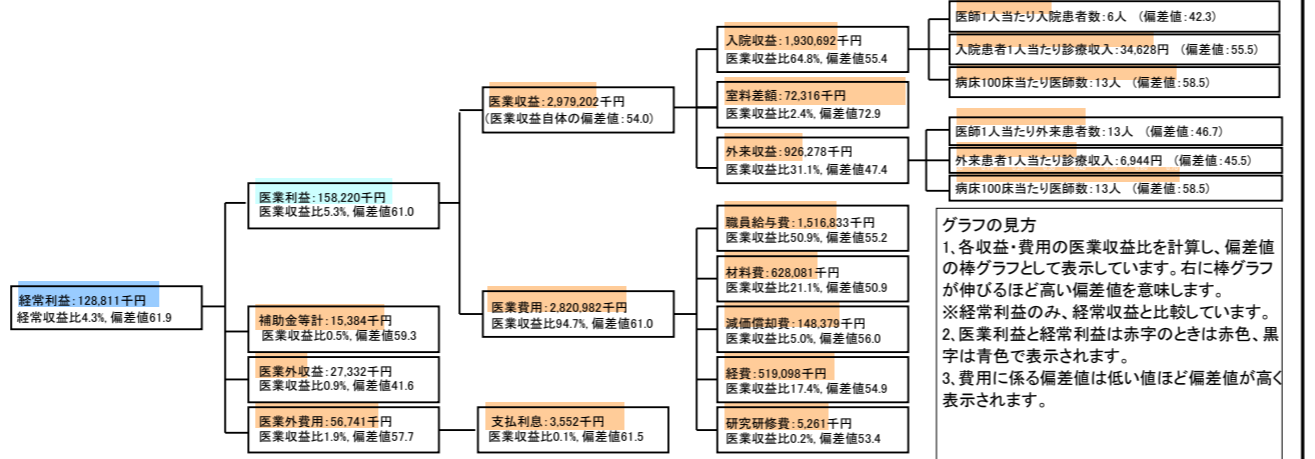
⑦経営指標分析 (平均値・参照値・偏差値)

収益性分析	貴院	貴院の属する病院群の平均	偏差値
医業利益率	5.3%	-18.4%	61.0
負担金除外医業利益率	5.3%	-22.1%	61.9
経常利益率	4.3%	-7.1%	61.9
償却前医業利益率	10.3%	-10.4%	60.5
不良債務比率*	0.0%	16.0%	56.8
累積欠損金比率*	0.0%	80.5%	59.2
医業収益対補助金等比率*	0.0%	38.1%	59.3
経常収支比率	104.5%	94.1%	63.5
生産性分析			
医師1人当たり医業収益	135,418千円	170,807千円	46.9
医師1人当たり総人件費*	68,947千円	103,586千円	57.4
職員1人当たり医業収益	17,733千円	51,014千円	48.5
職員1人当たり総人件費*	9,029千円	9,281千円	50.5
労働生産性	1,000,187千円	346,864千円	52.2
労働分配率	90.3%	133.5%	46.9
機能性分析			
入院患者1人1日当たり診療収入	34,628円	29,335円	55.5
外来患者1人1日当たり診療収入	6,944円	9,040円	45.5
医師1人当たり入院患者数	5.5人	8.1人	42.3
医師1人当たり外来患者数	13.3人	15.2人	46.7
推計退院患者数	3,324.1人	2,531.9人	53.8
平均在院日数*	16.8日	21.2日	53.8
病床100床当たり全職員数	97.2人	102.9人	48.2
病床100床当たり医師数	12.7人	9.4人	58.5
病床100床当たり看護人員数	61.5人	63.9人	48.5
看護人員/医師人数比	4.9人	6.8人	42.6
外来/入院比	239.2%	198.2%	55.3
病床利用率(一般病床)	70.7%	70.2%	50.3
病床利用率(療養病床)	N/A	79.3%	N/A
病床利用率(精神病床)	N/A	67.6%	N/A
安全性の分析			
1床当たり総資産額	13,963千円	148,561千円	46.5
1床当たり剰余金・欠損金額	0千円	-17,688千円	57.3
1床当たり償却資産額(取得価額)	20,764千円	240,307千円	46.2
1床当たり償却資産額(帳簿価額)	12,558千円	174,356千円	46.3
流動比率	1,524.3%	517.6%	64.3
流動資産回転率	1.8回	4.1回	48.5
医業収益対総資本	2.0倍	14.0倍	47.0

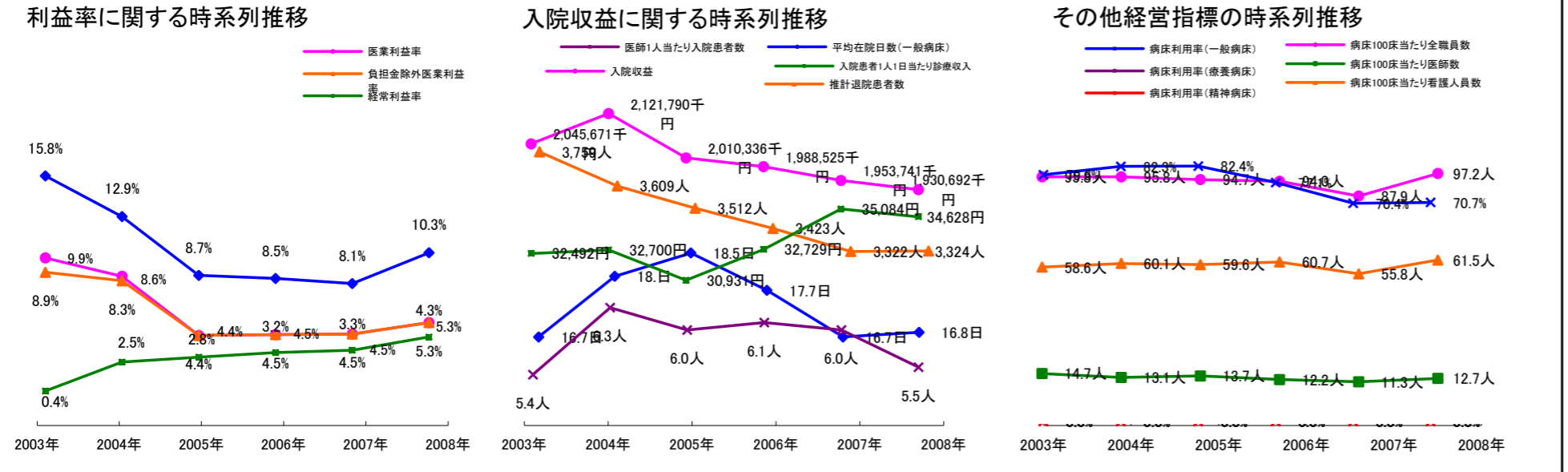
③経営指標のレーダーチャート (偏差値)



④利益構造ツリー (実数・対収益比・偏差値)



⑤時系列分析 (成長性分析)



データ源: 公営企業年鑑

©京都大学大学院医学研究科医療経済学分野