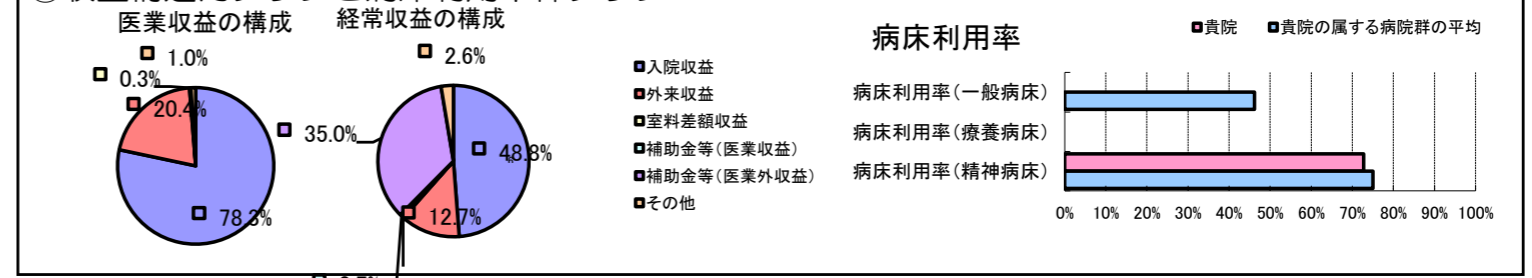


①病院環境データ

病院名 (香川県)丸亀病院(2008年)
 病床数 【一般病床】0床【療養病床】0床【結核病床】0床【精神病床】321床【感染症病床】0床
 患者数 【1日平均入院患者数】234人【1日平均外来患者数】132人【推計退院患者数】0人
 医療従事者数 【医師数】6人【看護人員数】98人【医療技術員数】11人【事務職員数】13人
 市区町村データ 丸亀市
 【人口総数】110,085人【65歳以上人口】23,082人【高齢化率】21.0%
 【可住地当たり人口密度】1,349.7人/km²【可住地面積】81.6km²
 【一般病院数】9施設【一般診療所数】81施設【医師数】225人

⑥収益構造円グラフと病床利用率棒グラフ



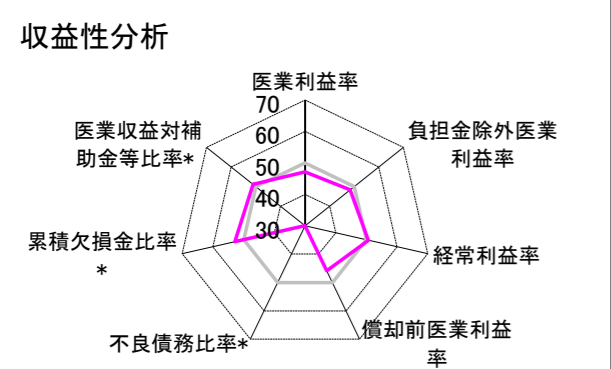
②病院群類型と経営指標ハイライト

【貴院の属する病院類型】精神病院グループ(精神病床9割以上)
 【高い偏差値を示す指標】看護人員/医師人数比、医師1人当たり医療収益
 【低い偏差値を示す指標】医師1人当たり総人件費*

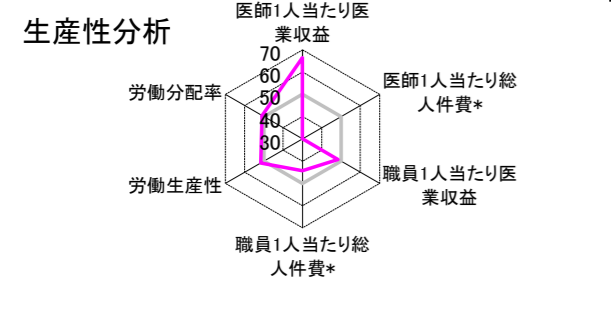
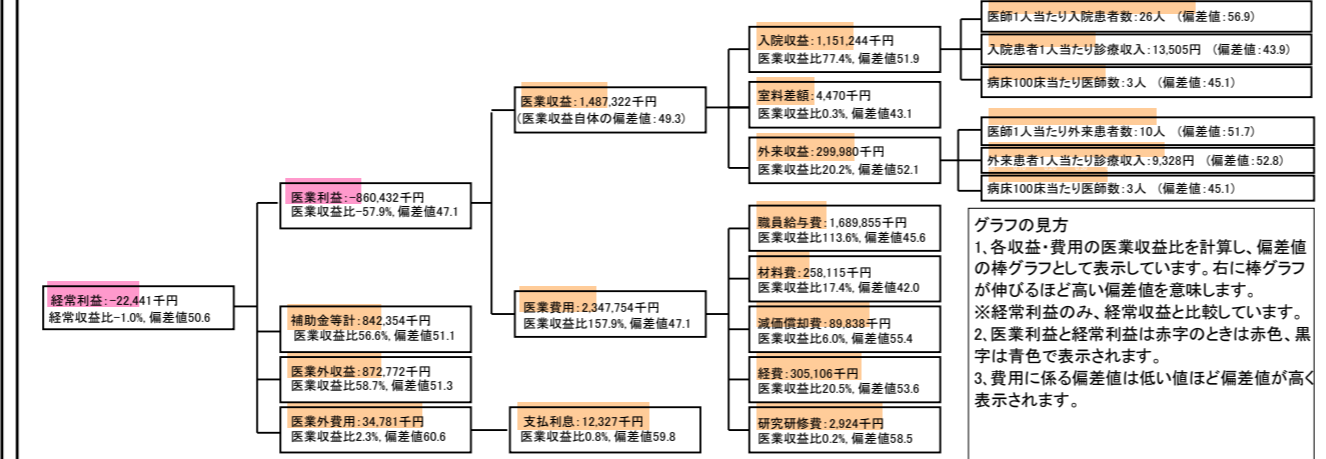
⑦経営指標分析(平均値・参照値・偏差値)

収益性分析	貴院	貴院の属する病院群の平均	偏差値
医療利益率	-57.9%	-49.4%	47.1
負担金除外医療利益率	-59.0%	-53.9%	48.3
経常利益率	-1.0%	-1.4%	50.6
償却前医療利益率	-51.8%	-40.1%	45.9
不良債務比率*	0.0%	11.1%	N/A
累積欠損金比率*	72.7%	110.9%	52.9
医療収益対補助金等比率*	113.2%	119.4%	51.1
経常収支比率	99.1%	99.0%	50.1
生産性分析			
医師1人当たり医療収益	247,887千円	149,550千円	66.5
医師1人当たり総人件費*	281,643千円	152,950千円	27.9
職員1人当たり医療収益	9,413千円	30,569千円	48.5
職員1人当たり総人件費*	10,695千円	9,358千円	44.3
労働生産性	526,802千円	129,052千円	51.6
労働分配率	203.0%	194.2%	50.9
機能性分析			
入院患者1人1日当たり診療収入	13,505円	15,934円	43.9
外来患者1人1日当たり診療収入	9,328円	8,632円	52.8
医師1人当たり入院患者数	25.5人	19.9人	56.9
医師1人当たり外来患者数	9.6人	9.0人	51.7
推計退院患者数	0.0人	4,021.4人	N/A
平均在院日数*	N/A	62.9日	N/A
病床100床当たり全職員数	62.6人	66.7人	48.6
病床100床当たり医師数	2.8人	4.6人	45.1
病床100床当たり看護人員数	32.4人	45.2人	41.2
看護人員/医師人数比	16.3人	10.7人	71.7
外来/入院比	37.7%	51.1%	45.8
病床利用率(一般病床)	N/A	46.2%	N/A
病床利用率(療養病床)	N/A	0.0%	N/A
病床利用率(精神病床)	72.8%	75.0%	48.5
安全性の分析			
1床当たり総資産額	65,256千円	213,462千円	43.7
1床当たり剰余金・欠損金額	-19,436千円	-12,248千円	46.6
1床当たり償却資産額(取得価額)	155,708千円	391,257千円	45.0
1床当たり償却資産額(帳簿価額)	95,794千円	268,916千円	44.5
流動比率	190.1%	569.6%	47.3
流動資産回転率	3.4回	2.9回	53.7
医療収益対総資本	9.5倍	36.0倍	42.6

③経営指標のレーダーチャート(偏差値)



④利益構造ツリー(実数・対収益比・偏差値)



⑤時系列分析(成長性分析)

