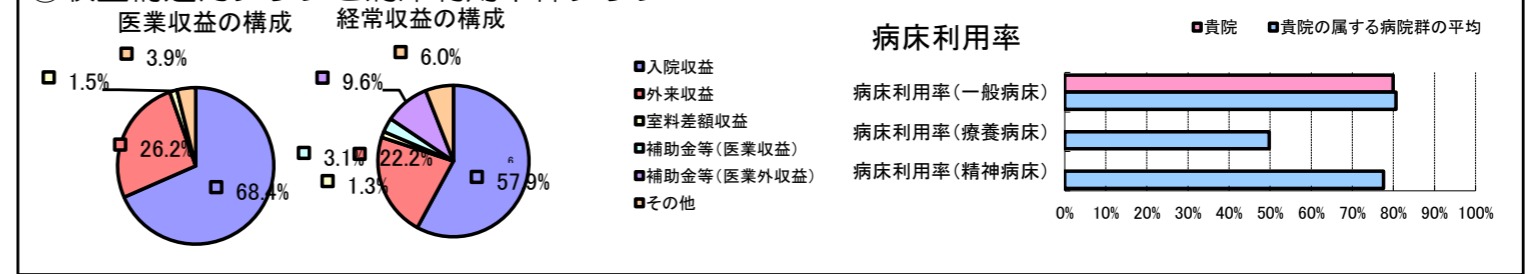


①病院環境データ

病院名 (香川県) 中央病院 (2008年)
 病床数 【一般病床】626床 【療養病床】0床 【結核病床】5床 【精神病床】0床 【感染症病床】0床
 患者数 【1日平均入院患者数】501人 【1日平均外来患者数】1,146人 【推計退院患者数】11,722人
 医療従事者数 【医師数】101人 【看護人員数】497人 【医療技術員数】126人 【事務職員数】37人
 市区町村データ 高松市
 【人口総数】418,125人 【65歳以上人口】84,314人 【高齢化率】20.2%
 【可住地当たり人口密度】1,795.人/km² 【可住地面積】232.9km²
 【一般病院数】35施設 【一般診療所数】395施設 【医師数】1,042人

⑥収益構造円グラフと病床利用率棒グラフ



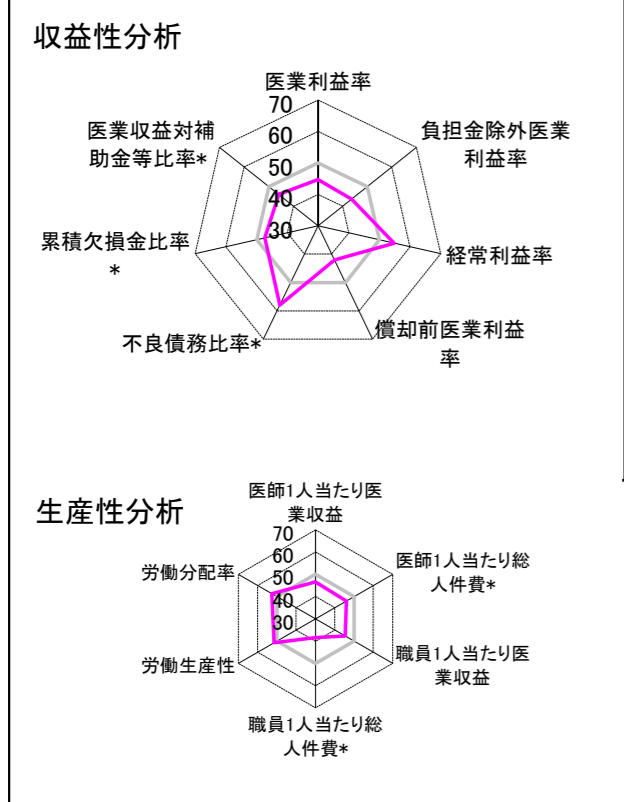
②病院群類型と経営指標ハイライト

【貴院の属する病院類型】 地方大規模病院グループ(可住地当たり人口密度187.2~2,145.9人/km²かつ、一般病床350床以上)
 【高い偏差値を示す指標】 医療収益対総資本、病床100床当たり医師数、病床100床当たり全職員数
 【低い偏差値を示す指標】 職員1人当たり総人件費*、医師1人当たり入院患者数

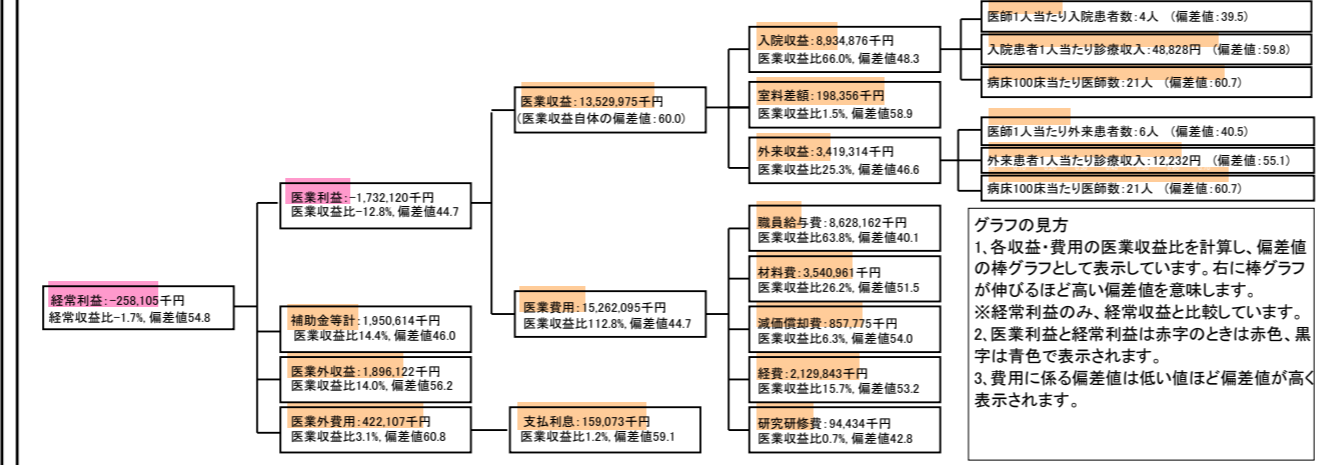
⑦経営指標分析(平均値・参照値・偏差値)

収益性分析	貴院	貴院の属する病院群の平均	偏差値
医療利益率	-12.8%	-8.5%	44.7
負担金除外医療利益率	-16.3%	-10.9%	43.6
経常利益率	-1.7%	-4.1%	54.8
償却前医療利益率	-6.5%	-0.7%	42.0
不良債務比率*	0.0%	12.5%	58.0
累積欠損金比率*	72.7%	61.4%	47.3
医療収益対補助金等比率*	27.9%	22.8%	46.0
経常収支比率	98.4%	96.3%	54.6
生産性分析			
医師1人当たり医療収益	133,960千円	146,083千円	46.5
医師1人当たり総人件費*	85,427千円	78,390千円	46.1
職員1人当たり医療収益	16,165千円	17,211千円	45.4
職員1人当たり総人件費*	10,308千円	9,233千円	38.4
労働生産性	835,182千円	31,137千円	51.5
労働分配率	123.4%	116.2%	52.7
機能性分析			
入院患者1人1日あたり診療収入	48,828円	42,727円	59.8
外来患者1人1日あたり診療収入	12,232円	11,043円	55.1
医師1人当たり入院患者数	3.8人	5.3人	39.5
医師1人当たり外来患者数	5.8人	8.4人	40.5
推計退院患者数	11,722.1人	9,955.8人	49.2
平均在院日数*	15.6日	15.4日	49.2
病床100床当たり全職員数	149.6人	123.8人	60.1
病床100床当たり医師数	20.8人	16.0人	60.7
病床100床当たり看護人員数	80.4人	77.7人	52.5
看護人員/医師人数比	4.9人	5.4人	48.2
外来/入院比	152.8%	160.7%	47.9
病床利用率(一般病床)	79.9%	80.6%	49.4
病床利用率(療養病床)	N/A	49.8%	N/A
病床利用率(精神病床)	N/A	77.6%	N/A
安全性の分析			
1床当たり総資産額	33,197千円	60,477千円	46.8
1床当たり剰余金・欠損金額	-10,942千円	-15,818千円	53.1
1床当たり償却資産額(取得価額)	79,211千円	101,755千円	48.1
1床当たり償却資産額(帳簿価額)	48,732千円	72,405千円	47.5
流動比率	190.1%	333.2%	44.3
流動資産回転率	3.4回	3.6回	49.0
医療収益対総資本	14.1倍	3.4倍	68.7

③経営指標のレーダーチャート(偏差値)



④利益構造ツリー(実数・対収益比・偏差値)



⑤時系列分析(成長性分析)

