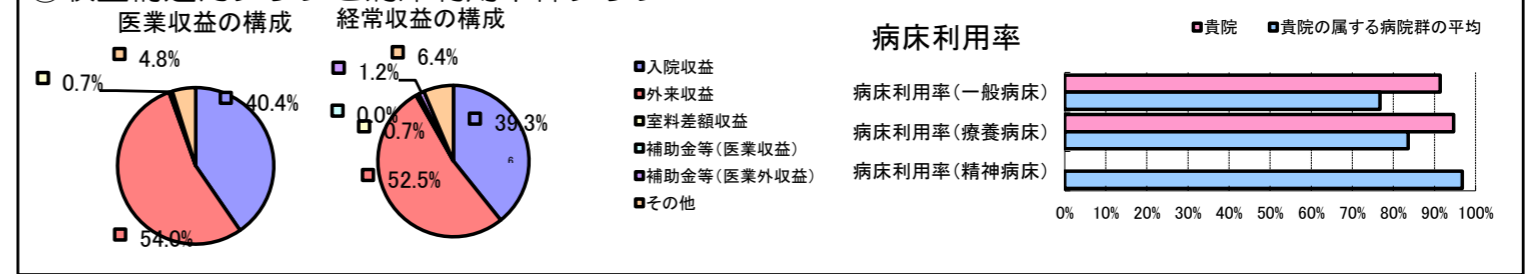


①病院環境データ

病院名 (香川県綾川町) 綾川町国民健康保険陶病院 (2008年)
 病床数 【一般病床】35床 【療養病床】28床 【結核病床】0床 【精神病床】0床 【感染症病床】0床
 患者数 【1日平均入院患者数】59人 【1日平均外来患者数】203人 【推計退院患者数】1,245人
 医療従事者数 【医師数】7人 【看護人員数】40人 【医療技術員数】22人 【事務職員数】3人
 市区町村データ 綾川町
 【人口総数】25,628人 【65歳以上人口】6,608人 【高齢化率】25.8%
 【可住地当たり人口密度】444.5人/km² 【可住地面積】57.7km²
 【一般病院数】2施設 【一般診療所数】16施設 【医師数】58人

⑥収益構造円グラフと病床利用率棒グラフ



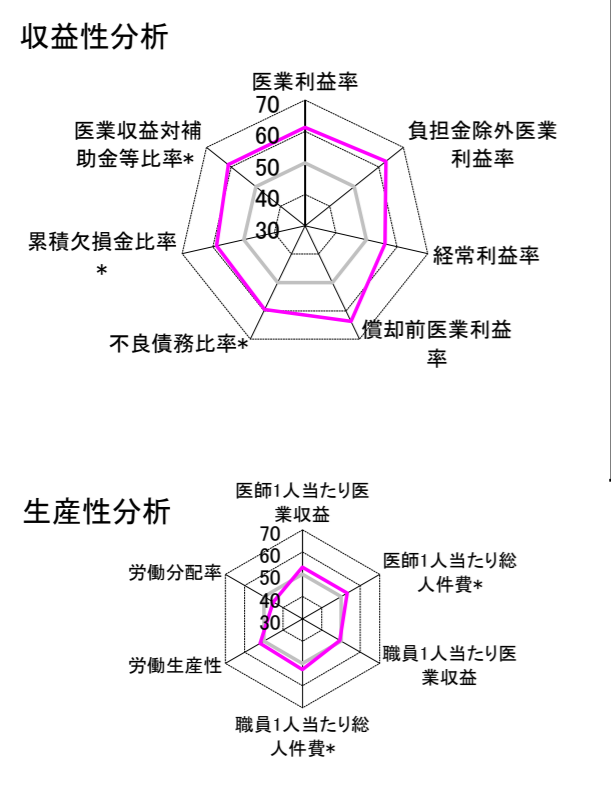
②病院群類型と経営指標ハイライト

【貴院の属する病院類型】 地方小規模病院グループ(可住地当たり人口密度187.2~2,145.9人/km²かつ、一般病床50床未満)
 【高い偏差値を示す指標】 病床100床当たり看護人員数、外来患者1人1日当たり診療収入、償却前医業利益率 等
 【低い偏差値を示す指標】 流動資産回転率

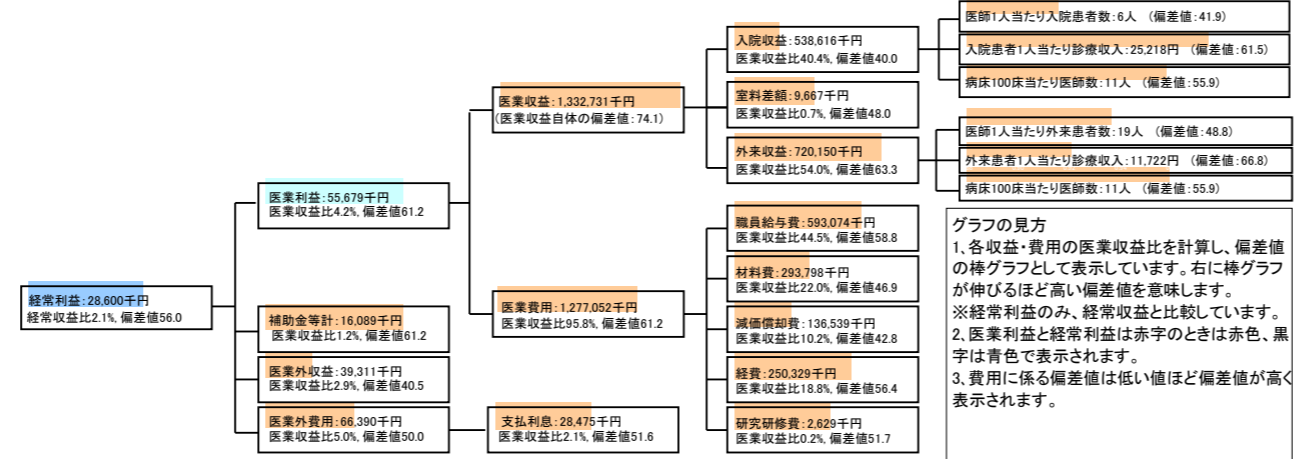
⑦経営指標分析(平均値・参照値・偏差値)

| 収益性分析 | 貴院 | 貴院の属する病院群の平均 | 偏差値 |
|------------------|-----------|--------------|------|
| 医業利益率 | 4.2% | -22.5% | 61.2 |
| 負担金除外医業利益率 | 4.2% | -26.1% | 62.8 |
| 経常利益率 | 2.1% | -2.8% | 56.1 |
| 償却前医業利益率 | 14.4% | -15.8% | 63.7 |
| 不良債務比率* | 0.0% | 15.9% | 59.5 |
| 累積欠損金比率* | 0.0% | 83.6% | 58.8 |
| 医業収益対補助金等比率* | 2.4% | 50.8% | 61.2 |
| 経常収支比率 | 102.1% | 97.8% | 56.1 |
| 生産性分析 | | | |
| 医師1人当たり医業収益 | 190,390千円 | 158,238千円 | 53.2 |
| 医師1人当たり総人件費* | 84,725千円 | 105,967千円 | 53.2 |
| 職員1人当たり医業収益 | 18,510千円 | 25,663千円 | 49.3 |
| 職員1人当たり総人件費* | 8,237千円 | 8,880千円 | 52.8 |
| 労働生産性 | 904,697千円 | 250,738千円 | 51.9 |
| 労働分配率 | 91.0% | 163.5% | 45.2 |
| 機能性分析 | | | |
| 入院患者1人1日当たり診療収入 | 25,218円 | 19,867円 | 61.5 |
| 外来患者1人1日当たり診療収入 | 11,722円 | 7,067円 | 66.8 |
| 医師1人当たり入院患者数 | 6.4人 | 9.9人 | 41.9 |
| 医師1人当たり外来患者数 | 18.5人 | 19.2人 | 48.8 |
| 推計退院患者数 | 1,244.8人 | 716.4人 | 54.9 |
| 平均在院日数* | 17.3日 | 26.1日 | 54.9 |
| 病床100床当たり全職員数 | 150.8人 | 101.5人 | 62.9 |
| 病床100床当たり医師数 | 11.1人 | 8.7人 | 55.9 |
| 病床100床当たり看護人員数 | 103.2人 | 61.2人 | 72.9 |
| 看護人員/医師人数比 | 5.7人 | 6.7人 | 46.6 |
| 外来/入院比 | 287.6% | 227.3% | 55.0 |
| 病床利用率(一般病床) | 91.4% | 76.7% | 58.5 |
| 病床利用率(療養病床) | 94.7% | 83.6% | 58.0 |
| 病床利用率(精神病床) | N/A | 96.8% | N/A |
| 安全性の分析 | | | |
| 1床当たり総資産額 | 59,396千円 | 100,970千円 | 47.7 |
| 1床当たり剰余金・欠損金額 | 14,191千円 | -12,576千円 | 60.4 |
| 1床当たり償却資産額(取得価額) | 55,358千円 | 177,116千円 | 45.9 |
| 1床当たり償却資産額(帳簿価額) | 41,560千円 | 122,025千円 | 46.1 |
| 流動比率 | 3,613.6% | 2,205.3% | 51.8 |
| 流動資産回転率 | 0.9回 | 2.8回 | 37.8 |
| 医業収益対総資本 | 1.8倍 | 9.8倍 | 45.3 |

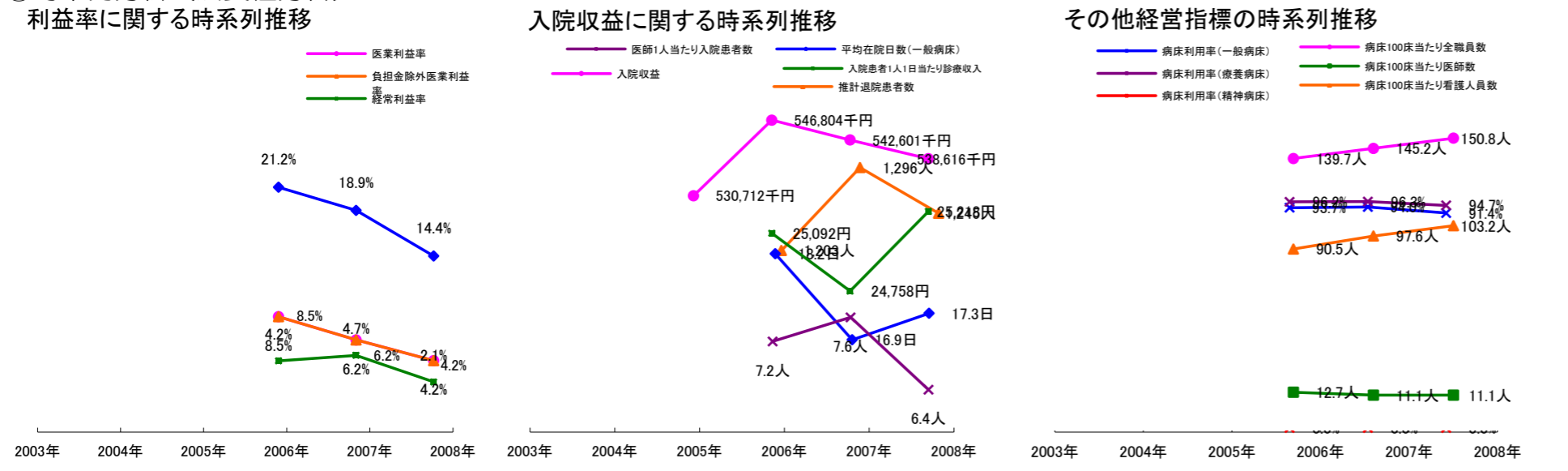
③経営指標のレーダーチャート(偏差値)



④利益構造ツリー(実数・対収益比・偏差値)



⑤時系列分析(成長性分析)



データ源: 公営企業年鑑

©京都大学大学院医学研究科医療経済学分野