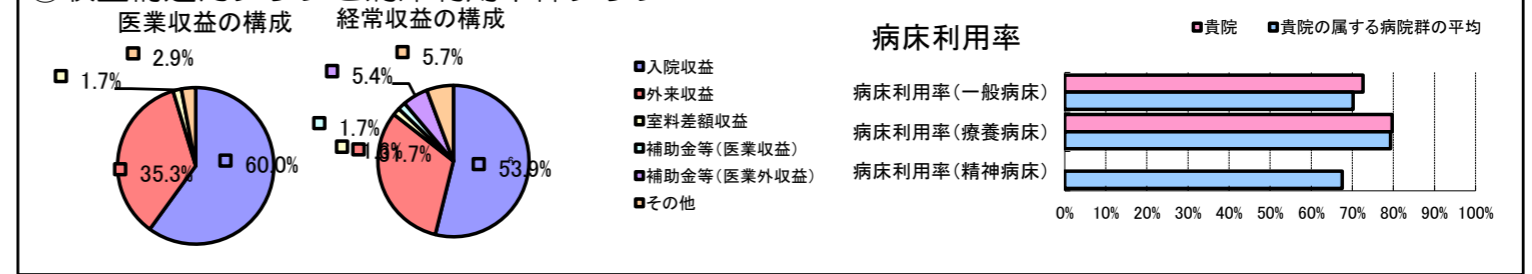


①病院環境データ

病院名 (香川県小豆島町) 内海病院 (2008年)
 病床数 【一般病床】145床【療養病床】42床【結核病床】5床【精神病床】0床【感染症病床】4床
 患者数 【1日平均入院患者数】139人【1日平均外来患者数】393人【推計退院患者数】2,713人
 医療従事者数 【医師数】17人【看護人員数】83人【医療技術員数】30人【事務職員数】7人
 市区町村データ 小豆島町
 【人口総数】17,257人【65歳以上人口】5,758人【高齢化率】33.4%
 【可住地当たり人口密度】726.人/km²【可住地面積】23.8km²
 【一般病院数】3施設【一般診療所数】5施設【医師数】37人

⑥収益構造円グラフと病床利用率棒グラフ



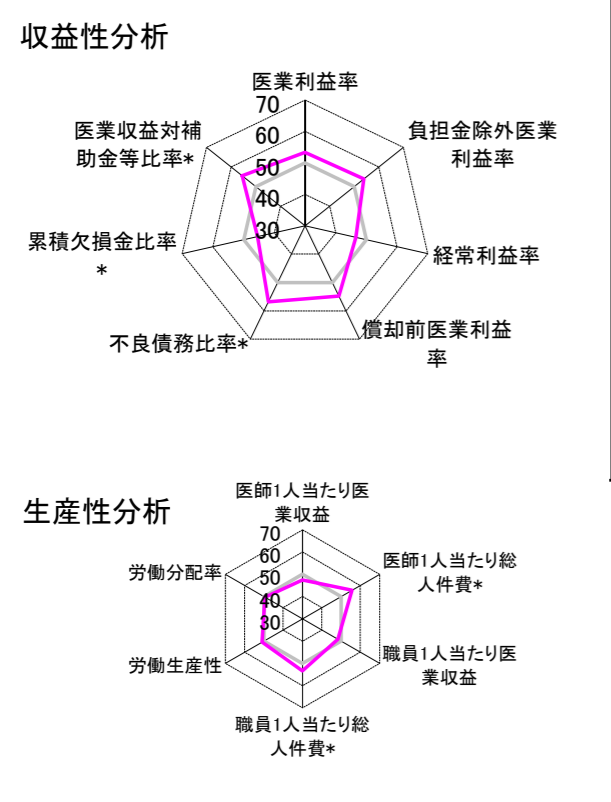
②病院群類型と経営指標ハイライト

【貴院の属する病院類型】 地方中規模病院グループ(可住地当たり人口密度187.2~2,145.9人/km²かつ、一般病床50床以上350床未満)
 【高い偏差値を示す指標】 不良債務比率*
 【低い偏差値を示す指標】 看護人員/医師人数比

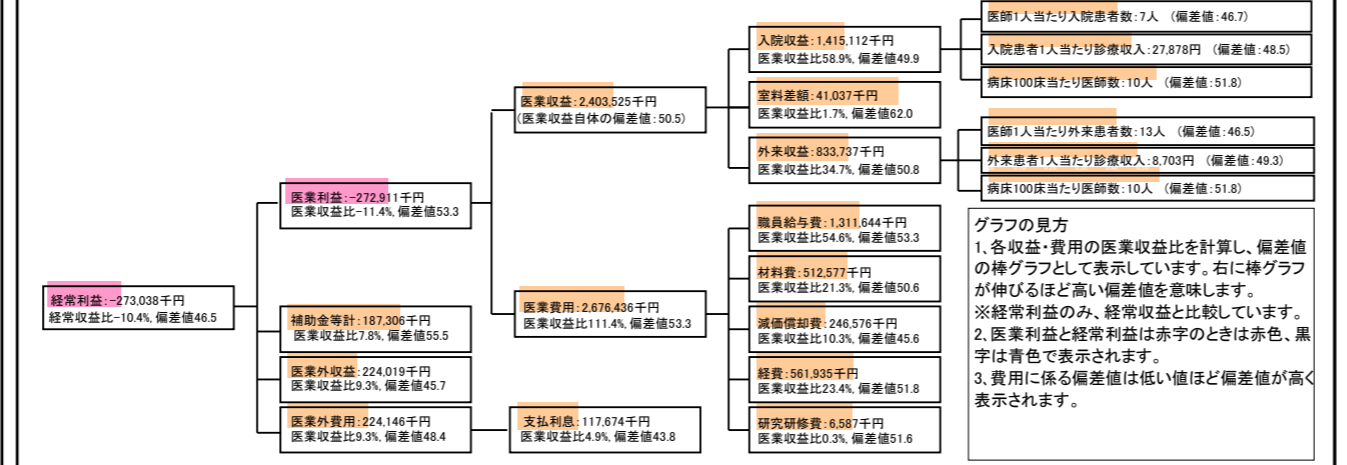
⑦経営指標分析(平均値・参照値・偏差値)

収益性分析	貴院	貴院の属する病院群の平均	偏差値
医療利益率	-11.4%	-18.4%	53.3
負担金除外医療利益率	-13.2%	-22.1%	53.9
経常利益率	-10.4%	-7.1%	46.5
償却前医療利益率	-1.1%	-10.4%	54.7
不良債務比率*	0.0%	16.0%	56.8
累積欠損金比率*	120.3%	80.5%	45.4
医療収益対補助金等比率*	15.4%	38.1%	55.5
経常収支比率	90.6%	94.1%	45.5
生産性分析			
医師1人当たり医療収益	141,384千円	170,807千円	47.4
医師1人当たり総人件費*	77,156千円	103,586千円	55.6
職員1人当たり医療収益	13,974千円	51,014千円	48.4
職員1人当たり総人件費*	7,626千円	9,281千円	53.3
労働生産性	607,744千円	346,864千円	50.9
労働分配率	125.5%	133.5%	49.4
機能性分析			
入院患者1人1日当たり診療収入	27,878円	29,335円	48.5
外来患者1人1日当たり診療収入	8,703円	9,040円	49.3
医師1人当たり入院患者数	7.0人	8.1人	46.7
医師1人当たり外来患者数	13.2人	15.2人	46.5
推計退院患者数	2,713.1人	2,531.9人	52.2
平均在院日数*	18.7日	21.2日	52.2
病床100床当たり全職員数	103.0人	102.9人	50.0
病床100床当たり医師数	10.1人	9.4人	51.8
病床100床当たり看護人員数	60.2人	63.9人	47.6
看護人員/医師人数比	4.9人	6.8人	42.5
外来/入院比	188.7%	198.2%	48.8
病床利用率(一般病床)	72.6%	70.2%	51.5
病床利用率(療養病床)	79.7%	79.3%	50.3
病床利用率(精神病床)	N/A	67.6%	N/A
安全性の分析			
1床当たり総資産額	23,299千円	148,561千円	46.8
1床当たり剰余金・欠損金額	-28,092千円	-17,688千円	45.7
1床当たり償却資産額(取得価額)	44,620千円	240,307千円	46.6
1床当たり償却資産額(帳簿価額)	30,239千円	174,356千円	46.7
流動比率	603.0%	517.6%	51.2
流動資産回転率	2.4回	4.1回	48.9
医療収益対総資本	23.0倍	14.0倍	52.3

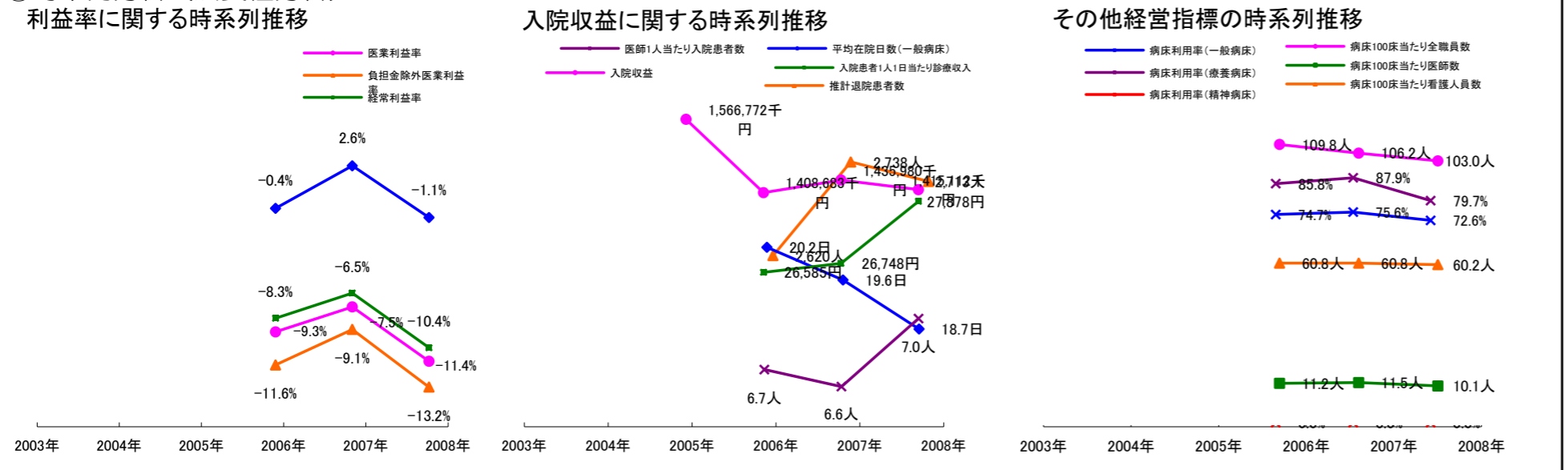
③経営指標のレーダーチャート(偏差値)



④利益構造ツリー(実数・対収益比・偏差値)



⑤時系列分析(成長性分析)



データ源: 公営企業年鑑

©京都大学大学院医学研究科医療経済学分野