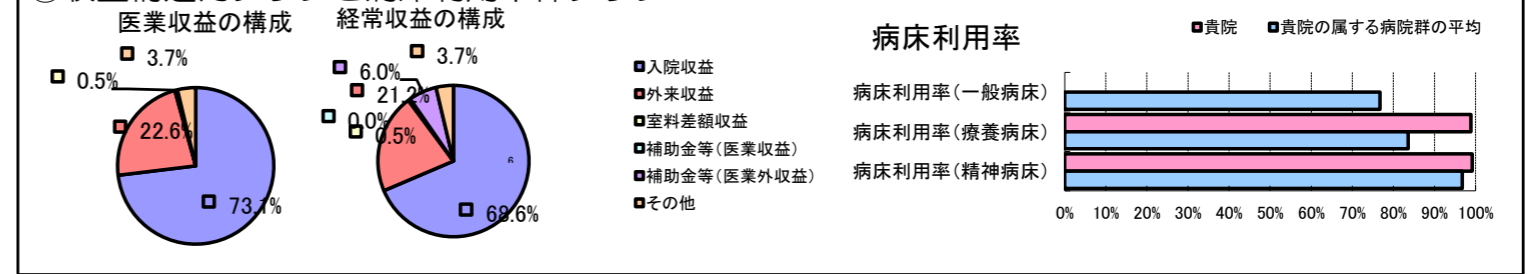


①病院環境データ

病院名 (香川県三豊市) 西香川病院 (2008年)  
 病床数 【一般病床】0床 【療養病床】100床 【結核病床】0床 【精神病床】50床 【感染症病床】0床  
 患者数 【1日平均入院患者数】148人 【1日平均外来患者数】118人 【推計退院患者数】0人  
 医療従事者数 【医師数】 【看護人員数】 【医療技術員数】0人 【事務職員数】0人  
 市区町村データ 三豊市  
 【人口総数】71,180人 【65歳以上人口】20,006人 【高齢化率】28.1%  
 【可住地当たり人口密度】497.8人/km<sup>2</sup> 【可住地面積】143.km<sup>2</sup>  
 【一般病院数】8施設 【一般診療所数】40施設 【医師数】84人

⑥収益構造円グラフと病床利用率棒グラフ



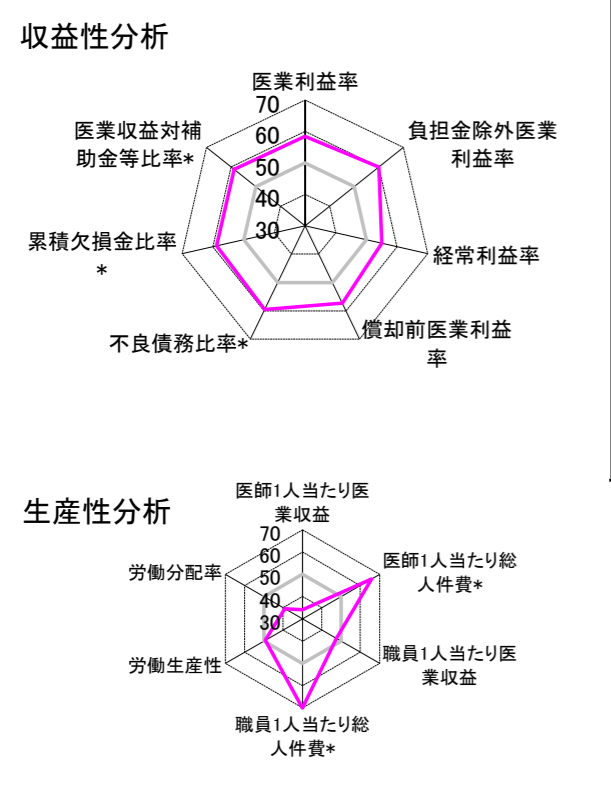
②病院群類型と経営指標ハイライト

【貴院の属する病院類型】 地方小規模病院グループ(可住地当たり人口密度187.2~2,145.9人/km<sup>2</sup>かつ、一般病床50床未満)  
 【高い偏差値を示す指標】 職員1人当たり総人件費\*, 医師1人当たり総人件費\*, 医業収益対総資本 等  
 【低い偏差値を示す指標】 看護人員/医師人数比, 医師1人当たり医業収益, 外来/入院比 等

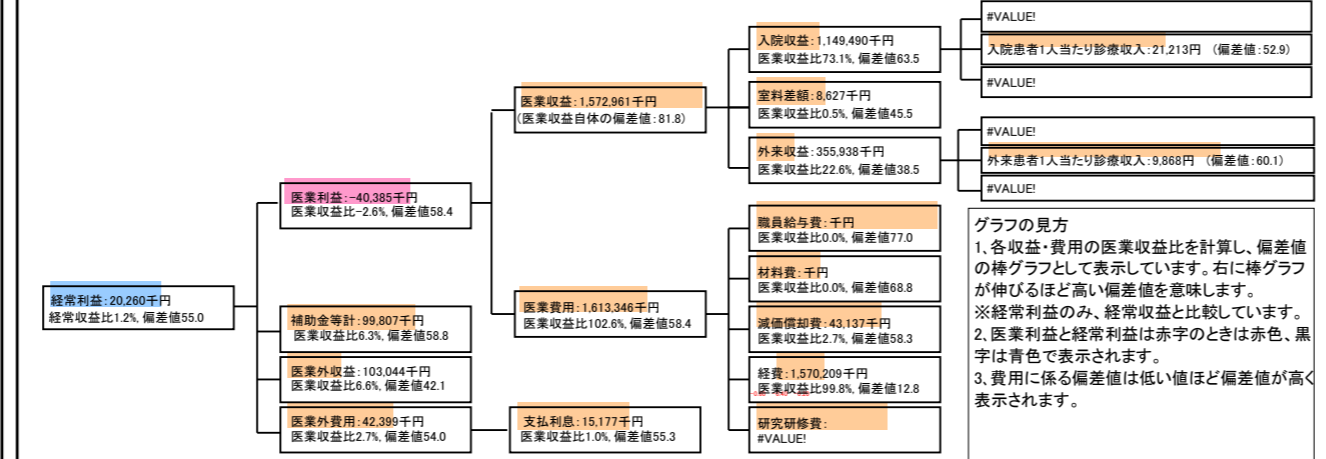
⑦経営指標分析 (平均値・参照値・偏差値)

収益性分析	貴院	貴院の属する病院群の平均	偏差値
医業利益率	-2.6%	-22.5%	58.4
負担金除外医業利益率	-2.6%	-26.1%	60.0
経常利益率	1.2%	-2.8%	55.0
償却前医業利益率	0.2%	-15.8%	57.3
不良債務比率*	0.0%	15.9%	59.5
累積欠損金比率*	0.0%	83.6%	58.8
医業収益対補助金等比率*	12.7%	50.8%	58.8
経常収支比率	101.2%	97.8%	54.9
生産性分析			
医師1人当たり医業収益	0千円	158,238千円	34.1
医師1人当たり総人件費*	0千円	105,967千円	65.9
職員1人当たり医業収益	0千円	25,663千円	47.6
職員1人当たり総人件費*	0千円	8,880千円	88.3
労働生産性	0千円	250,738千円	49.3
労働分配率	0.0%	163.5%	39.1
機能性分析			
入院患者1人1日当たり診療収入	21,213円	19,867円	52.9
外来患者1人1日当たり診療収入	9,868円	7,067円	60.1
医師1人当たり入院患者数	N/A	9.9人	N/A
医師1人当たり外来患者数	N/A	19.2人	N/A
推計退院患者数	0.0人	716.4人	N/A
平均在院日数*	N/A	26.1日	N/A
病床100床当たり全職員数	N/A	101.5人	N/A
病床100床当たり医師数	N/A	8.7人	N/A
病床100床当たり看護人員数	N/A	61.2人	N/A
看護人員/医師人数比	0.0人	6.7人	26.4
外来/入院比	66.6%	227.3%	36.7
病床利用率(一般病床)	N/A	76.7%	N/A
病床利用率(療養病床)	98.9%	83.6%	61.0
病床利用率(精神病床)	99.2%	96.8%	57.1
安全性の分析			
1床当たり総資産額	33,593千円	100,970千円	46.2
1床当たり剰余金・欠損金額	0千円	-12,576千円	54.9
1床当たり償却資産額(取得価額)	46,758千円	177,116千円	45.6
1床当たり償却資産額(帳簿価額)	33,595千円	122,025千円	45.7
流動比率	783.6%	2,205.3%	48.2
流動資産回転率	2.5回	2.8回	48.3
医業収益対総資本	30.2倍	9.8倍	62.1

③経営指標のレーダーチャート (偏差値)



④利益構造ツリー (実数・対収益比・偏差値)



⑤時系列分析 (成長性分析)

