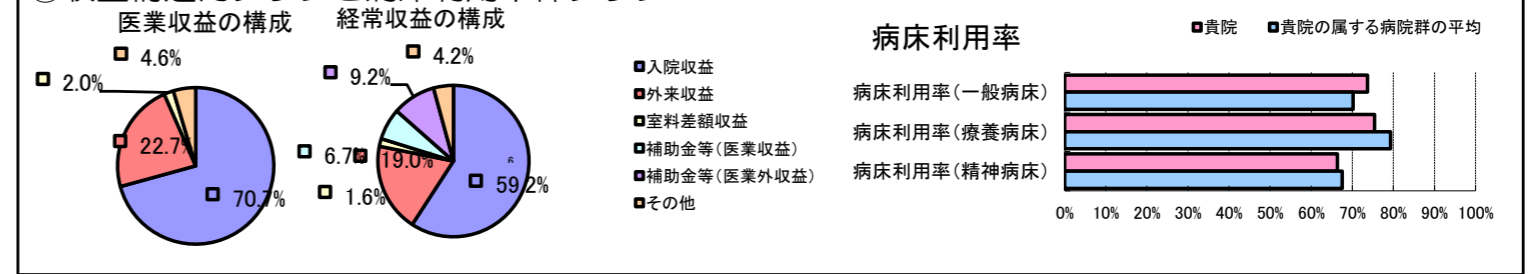


①病院環境データ

病院名 (香川県三豊市) 永康病院 (2008年)
 病床数 【一般病床】92床 【療養病床】48床 【結核病床】0床 【精神病床】59床 【感染症病床】0床
 患者数 【1日平均入院患者数】143人 【1日平均外来患者数】215人 【推計退院患者数】2,175人
 医療従事者数 【医師数】9人 【看護人員数】54人 【医療技術員数】13人 【事務職員数】5人
 市区町村データ 三豊市
 【人口総数】71,180人 【65歳以上人口】20,006人 【高齢化率】28.1%
 【可住地当たり人口密度】497.8人/km² 【可住地面積】143.km²
 【一般病院数】8施設 【一般診療所数】40施設 【医師数】84人

⑥収益構造円グラフと病床利用率棒グラフ



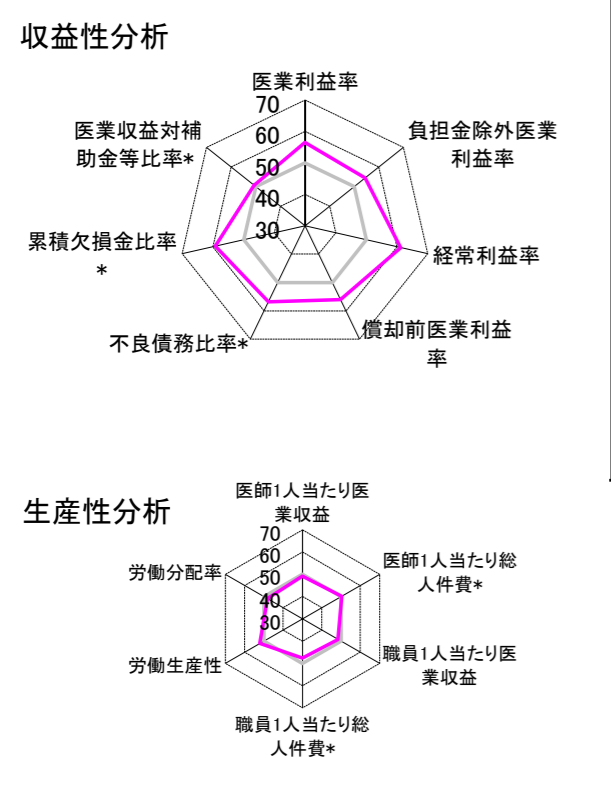
②病院群類型と経営指標ハイライト

【貴院の属する病院類型】 地方中規模病院グループ(可住地当たり人口密度187.2~2,145.9人/km²かつ、一般病床50床以上350床未満)
 【高い偏差値を示す指標】 医師1人当たり入院患者数、経常収支比率、経常利益率
 【低い偏差値を示す指標】 外来/入院比、入院患者1人1日当たり診療収入、病床100床当たり医師数

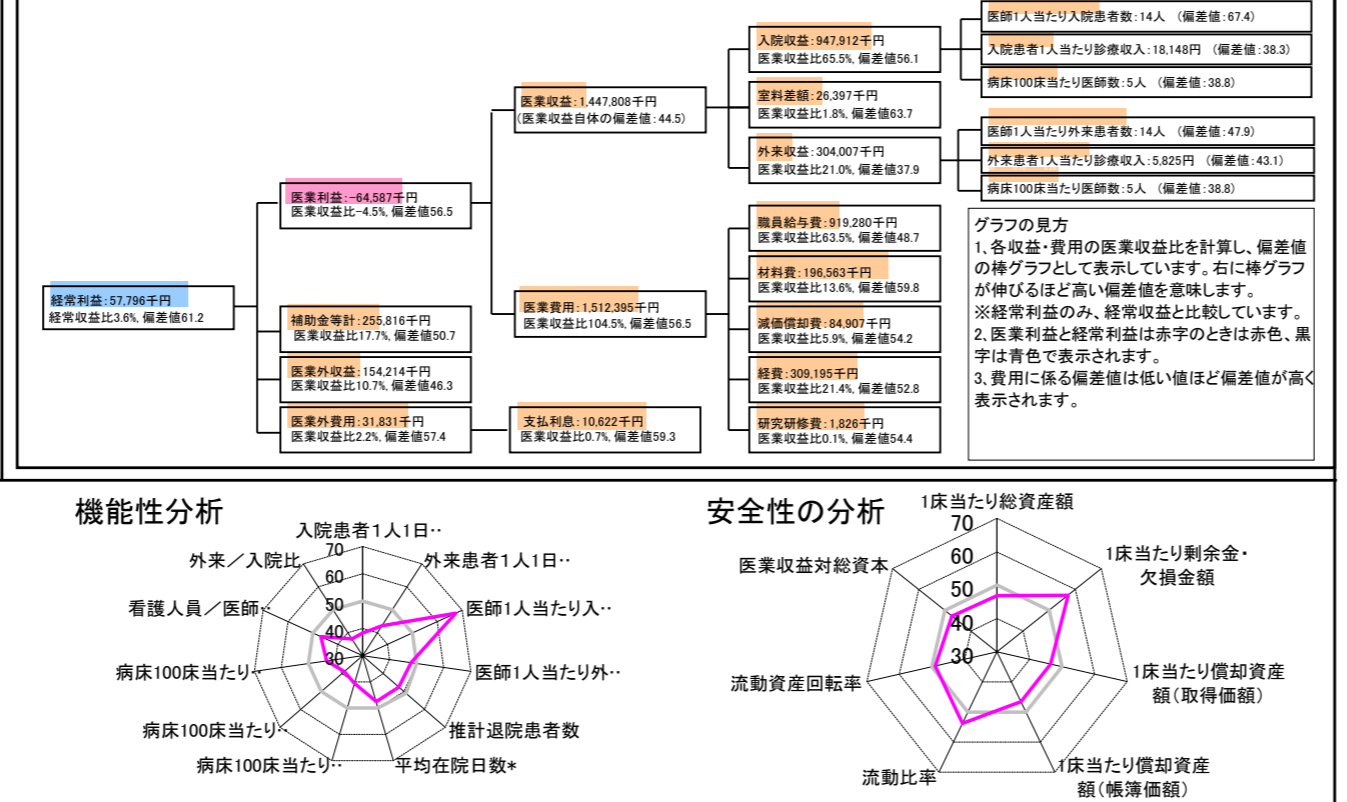
⑦経営指標分析(平均値・参照値・偏差値)

収益性分析	貴院	貴院の属する病院群の平均	偏差値
医療利益率	-4.5%	-18.4%	56.5
負担金除外医療利益率	-11.9%	-22.1%	54.5
経常利益率	3.6%	-7.1%	61.2
償却前医療利益率	1.4%	-10.4%	56.0
不良債務比率*	0.0%	16.0%	56.8
累積欠損金比率*	0.0%	80.5%	59.2
医療収益対補助金等比率*	35.3%	38.1%	50.7
経常収支比率	103.7%	94.1%	62.5
生産性分析			
医師1人当たり医療収益	160,868千円	170,807千円	49.1
医師1人当たり総人件費*	102,142千円	103,586千円	50.3
職員1人当たり医療収益	16,452千円	51,014千円	48.5
職員1人当たり総人件費*	10,446千円	9,281千円	47.7
労働生産性	973,317千円	346,864千円	52.1
労働分配率	107.3%	133.5%	48.1
機能性分析			
入院患者1人1日当たり診療収入	18,148円	29,335円	38.3
外来患者1人1日当たり診療収入	5,825円	9,040円	43.1
医師1人当たり入院患者数	14.0人	8.1人	67.4
医師1人当たり外来患者数	14.0人	15.2人	47.9
推計退院患者数	2,174.8人	2,531.9人	47.5
平均在院日数*	24.0日	21.2日	47.5
病床100床当たり全職員数	73.0人	102.9人	40.6
病床100床当たり医師数	5.1人	9.4人	38.8
病床100床当たり看護人員数	53.5人	63.9人	43.4
看護人員/医師人数比	6.0人	6.8人	46.8
外来/入院比	99.9%	198.2%	37.3
病床利用率(一般病床)	73.7%	70.2%	52.1
病床利用率(療養病床)	75.4%	79.3%	47.3
病床利用率(精神病床)	66.4%	67.6%	49.4
安全性の分析			
1床当たり総資産額	25,321千円	148,561千円	46.8
1床当たり剰余金・欠損金額	-97千円	-17,688千円	57.2
1床当たり償却資産額(取得価額)	35,245千円	240,307千円	46.4
1床当たり償却資産額(帳簿価額)	25,323千円	174,356千円	46.6
流動比率	783.6%	517.6%	53.8
流動資産回転率	2.5回	4.1回	48.9
医療収益対総資本	2.8倍	14.0倍	47.2

③経営指標のレーダーチャート(偏差値)



④利益構造ツリー(実数・対収益比・偏差値)



⑤時系列分析(成長性分析)

