

①病院環境データ

病院名 (香川県高松市) 香川病院 (2008年)
 病床数 【一般病床】126床 【療養病床】0床 【結核病床】0床 【精神病床】0床 【感染症病床】0床
 患者数 【1日平均入院患者数】61人 【1日平均外来患者数】224人 【推計退院患者数】1,055人
 医療従事者数 【医師数】8人 【看護人員数】44人 【医療技術員数】11人 【事務職員数】10人
 市区町村データ 高松市
 【人口総数】418,125人 【65歳以上人口】84,314人 【高齢化率】20.2%
 【可住地当たり人口密度】1,795.人/km² 【可住地面積】232.9km²
 【一般病院数】35施設 【一般診療所数】395施設 【医師数】1,042人

⑥収益構造円グラフと病床利用率棒グラフ



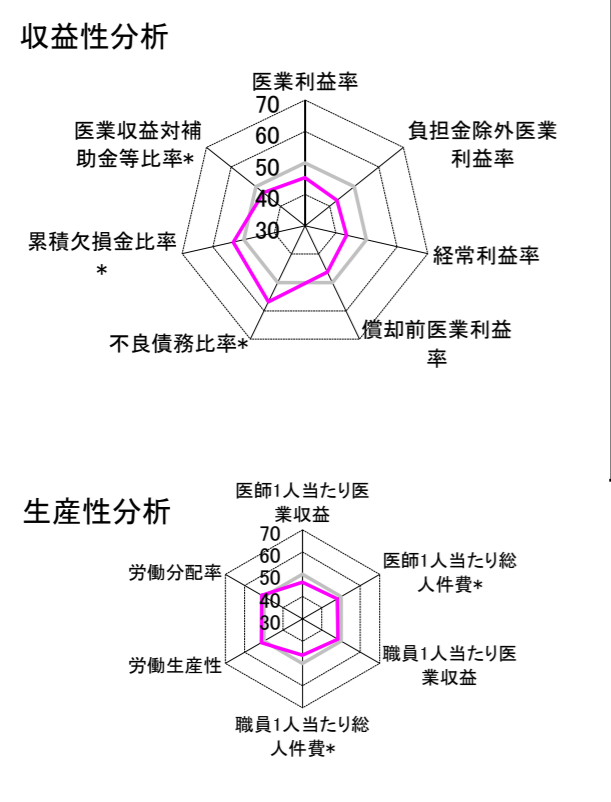
②病院群類型と経営指標ハイライト

【貴院の属する病院類型】 地方中規模病院グループ(可住地当たり人口密度187.2~2,145.9人/km²かつ、一般病床50床以上350床未満)
 【高い偏差値を示す指標】 外来/入院比
 【低い偏差値を示す指標】 病床利用率(一般病床)、病床100床当たり看護人員数

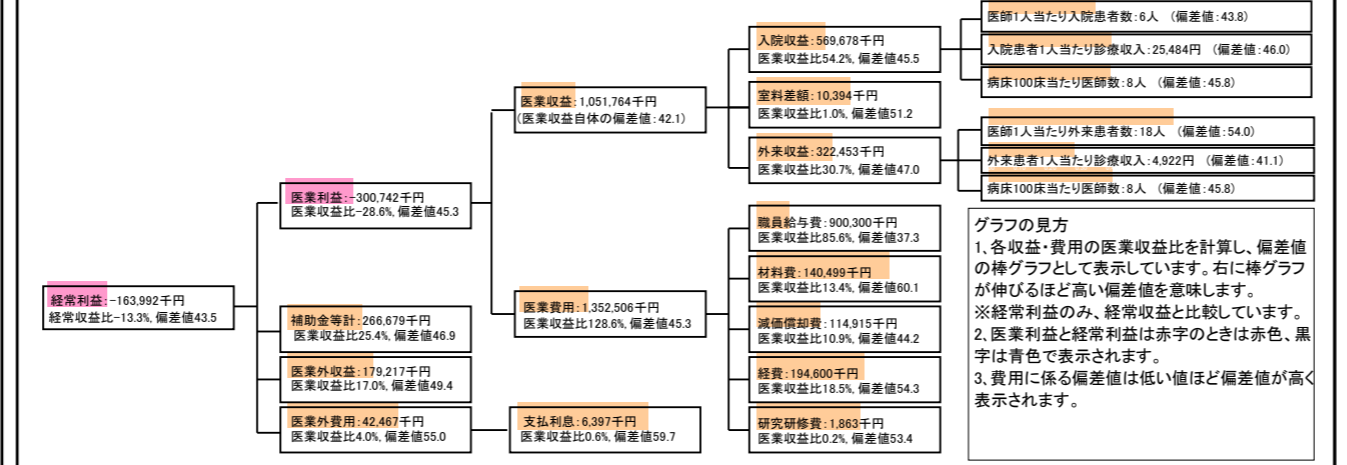
⑦経営指標分析(平均値・参照値・偏差値)

収益性分析	貴院	貴院の属する病院群の平均	偏差値
医療利益率	-28.6%	-18.4%	45.3
負担金除外医療利益率	-38.3%	-22.1%	43.0
経常利益率	-13.3%	-7.1%	43.5
償却前医療利益率	-17.7%	-10.4%	46.3
不良債務比率*	0.0%	16.0%	56.8
累積欠損金比率*	51.0%	80.5%	53.4
医療収益対補助金等比率*	50.7%	38.1%	46.9
経常収支比率	88.2%	94.1%	42.4
生産性分析			
医師1人当たり医療収益	131,471千円	170,807千円	46.5
医師1人当たり総人件費*	112,538千円	103,586千円	48.1
職員1人当たり医療収益	12,985千円	51,014千円	48.3
職員1人当たり総人件費*	11,115千円	9,281千円	46.3
労働生産性	742,495千円	346,864千円	51.4
労働分配率	149.7%	133.5%	51.2
機能性分析			
入院患者1人1日当たり診療収入	25,484円	29,335円	46.0
外来患者1人1日当たり診療収入	4,922円	9,040円	41.1
医師1人当たり入院患者数	6.0人	8.1人	43.8
医師1人当たり外来患者数	17.6人	15.2人	54.0
推計退院患者数	1,055.2人	2,531.9人	50.1
平均在院日数*	21.1日	21.2日	50.1
病床100床当たり全職員数	72.8人	102.9人	40.5
病床100床当たり医師数	7.8人	9.4人	45.8
病床100床当たり看護人員数	44.6人	63.9人	37.7
看護人員/医師人数比	5.5人	6.8人	44.9
外来/入院比	293.1%	198.2%	62.3
病床利用率(一般病床)	48.6%	70.2%	36.7
病床利用率(療養病床)	N/A	79.3%	N/A
病床利用率(精神病床)	N/A	67.6%	N/A
安全性の分析			
1床当たり総資産額	65,593千円	148,561千円	47.9
1床当たり剰余金・欠損金額	-4,632千円	-17,688千円	55.4
1床当たり償却資産額(取得価額)	161,338千円	240,307千円	48.6
1床当たり償却資産額(帳簿価額)	102,951千円	174,356千円	48.4
流動比率	314.2%	517.6%	47.1
流動資産回転率	3.5回	4.1回	49.6
医療収益対総資本	1.9倍	14.0倍	47.0

③経営指標のレーダーチャート(偏差値)



④利益構造ツリー(実数・対収益比・偏差値)



⑤時系列分析(成長性分析)

